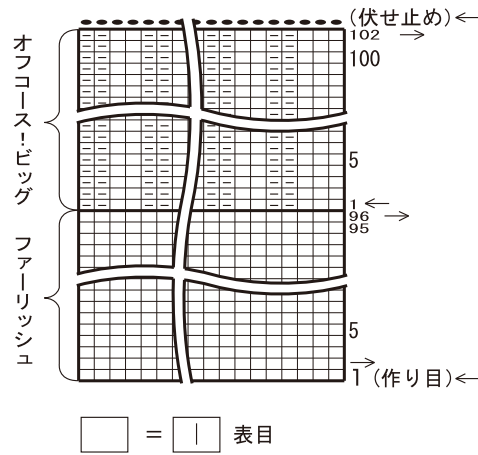
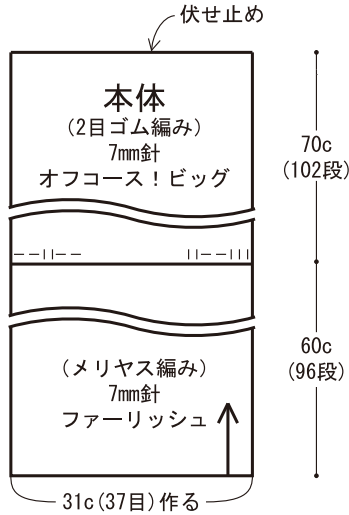


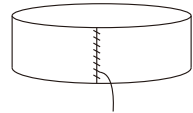
N-915 スヌード



- ◆使用糸
 - ファーリッシュ (40g玉巻)
 - キャメル (No. 3) 2玉
 - オフコース!ビッグ (50g玉巻)
 - 黒 (No. 110) 3玉
 (230g)
- ◆糸代
 - 3,372円<税込>
 - [ファーリッシュ 税込819円(本体780円)×2玉+
 - オフコース!ビッグ 税込578円(本体550円)×3玉]
- ◆使用針
 - ハマナカアミアミ玉付2本針7mm(税込620円)。
- ◆サイズ
 - 幅31cm、丈130cm。
- ◆ゲージ
 - メリヤス編み12目16段、2目ゴム編み12目14.5段が各10cm角。
- ◆編み方
 - 本体… 一般的な作り目で編み始め、ファーリッシュはメリヤス編み、
 - オフコース!ビッグは2目ゴム編みで編み進みます。
 - 仕上げ… 最終段は伏せ止めにし、編み始めと巻きとじにして仕上げます。



仕上げ方



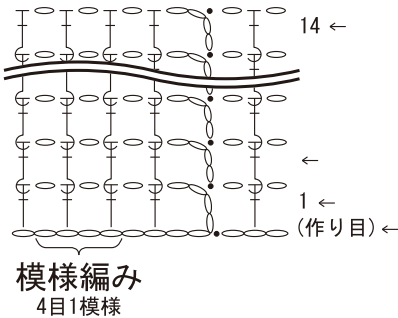
編み始めと編み終わりを
巻きとじ(オフコース!ビッグ)でわにする

N-917 ネットウオーマー



- ◆使用糸
 - ファーリッシュ (40g玉巻)
 - ブルー (No. 7) 1.9玉 (75g)
- ◆糸代
 - 1,638円<税込>
 - [ファーリッシュ 税込819円(本体780円)×2玉]
- ◆使用針
 - ハマナカアミアミ片かぎ針(金属製)10/0号(税込336円)。
- ◆サイズ
 - 首周り60cm、丈20cm。
- ◆ゲージ
 - 模様編み12.5目7段が10cm角。
- ◆編み方
 - 本体… 共糸鎖の作り目をわにして編み始め、
 - 模様編みで編みます。

ネットウオーマー



- ↑ = 長編み
- ↑ = 長編み表引き上げ目
- = 引き抜き
- ↑ = 長編み裏引き上げ目

