

# AMU-111 北欧風編み込み角座



<2011A/W>



デザイン／岡まり子

☆でき上がり寸法 約43cm角。

☆使用糸 ハマナカジャンボニー(50g玉巻)

使用色	使用量	使用色	使用量
茶(No.5)	2.5玉	ベージュ(No.2)	2.4玉
オレンジ(No.26)	2.4玉	オリーブ(No.12)	0.9玉

☆使用針 ハマナカアミアミ玉付2本針8mm[税込620円]、  
ハマナカアミアミジャンボニー針8mm[税込410円]、  
毛糸とじ針(H250-706)6本1組[税込357円]。

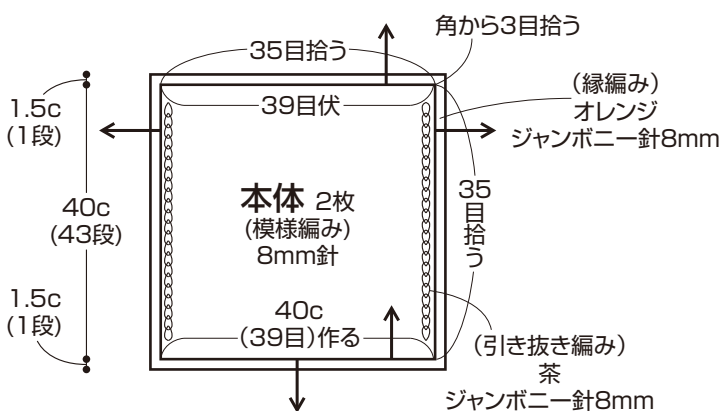
## ゲージ

編み込み模様  
9.5目10.5段が  
10cm角。

## 〈編み方〉

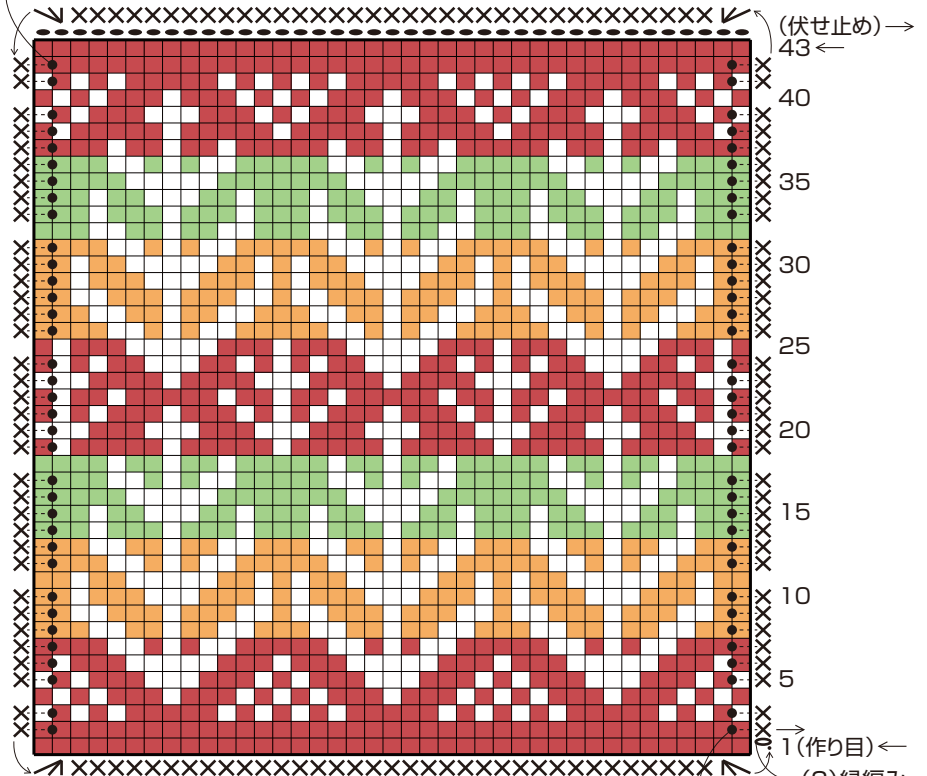
糸は1本どりで、指定の色で編みます。

- 一般的な作り目で編み始め、編み込み模様で本体を編みます。
- (1)の端から1目めと2目めの間の指定位置に、茶で引き抜き編みをします。
- 縁編みを編みます。右端と左端は引き抜き編みの頭目を拾って編みます。
- 本体を外表に合わせ、縁編みを2枚一緒にオレンジで引き抜き編みをし、とじ合わせて仕上げます。



(2)引き抜き編み  
編み始め

本体 (2枚)



□ = □ 表目

□ = ベージュ

■ = 茶

■ = オレンジ

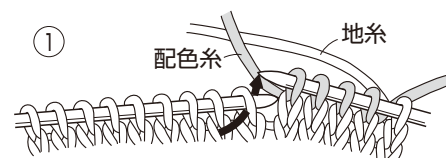
■ = オリーブ

× = 細編み

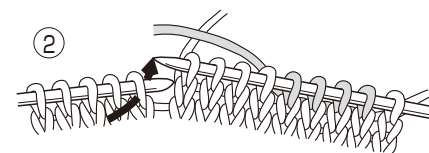
∨ = 細編み3目編み入れる

(2)引き抜き編み  
編み始め

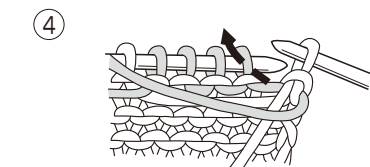
## 裏に糸を渡す編み込み



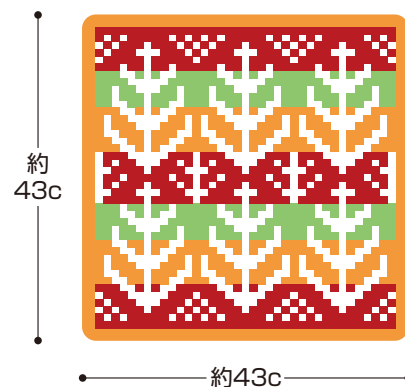
\*色を変える時は、地糸は下、配色糸は上にして交差します。



\*次の段に移る時は、  
地糸と配色糸を交差させます。



## でき上がり図



ハマナカ株式会社

〒616-8585 京都市右京区花園数ノ下町2番地の3 TEL(075)463-5151(代) 禁複写