



デザイン/ハマナカ企画

# AMU-498

# ねんねのうさぎ



☆でき上がり寸法 高さ約22cm(座った状態・耳含まず)。

☆使用糸 ねんね(30g玉巻)

<2017A/W>

この作品はテキスト3枚です(3-1)

使用色	使用量
チェリー(No.6)	3.2玉

☆用意するもの ハマナカクリーンわたわた 約51g、刺しゅう糸(薄水色) 1m、刺しゅう針。

☆使用針 ハマナカアミアミ片かぎ針(金属製)5/0号、毛糸とじ針(H250-706)6本1組。

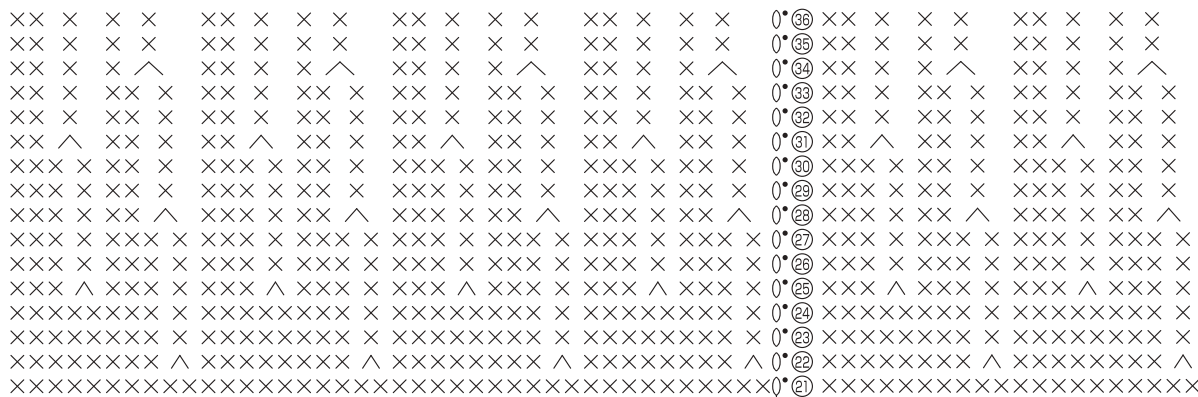
## ゲージ

細編み21目21.5段が  
10cm角。

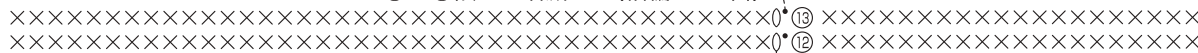
## 1 各パーツを編みます

糸は2本どりで、図のように各パーツを編みます。  
指定のパーツにわたを入れます。

体 (1枚)



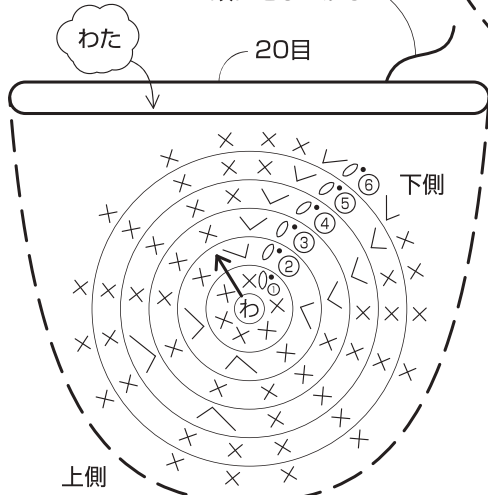
⑭～⑳段め 増減なし(細編み60目)



- × = 細編み
- ∨ = 細編み2目編み入れる
- ∧ = 細編み2目1度

くちまわり (1枚)

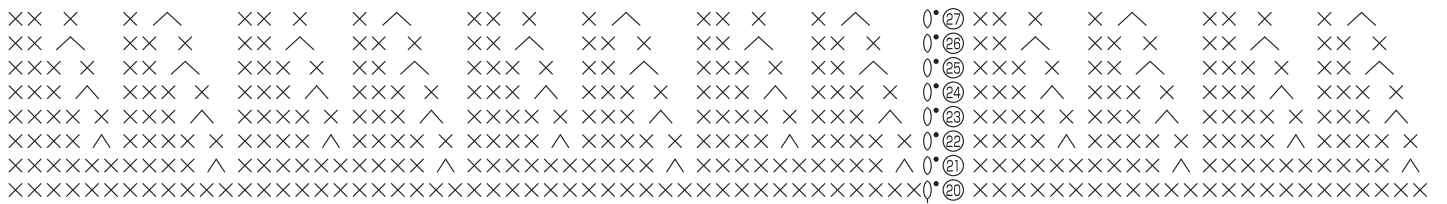
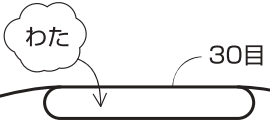
糸を長めに残しておき  
頭にとじつける



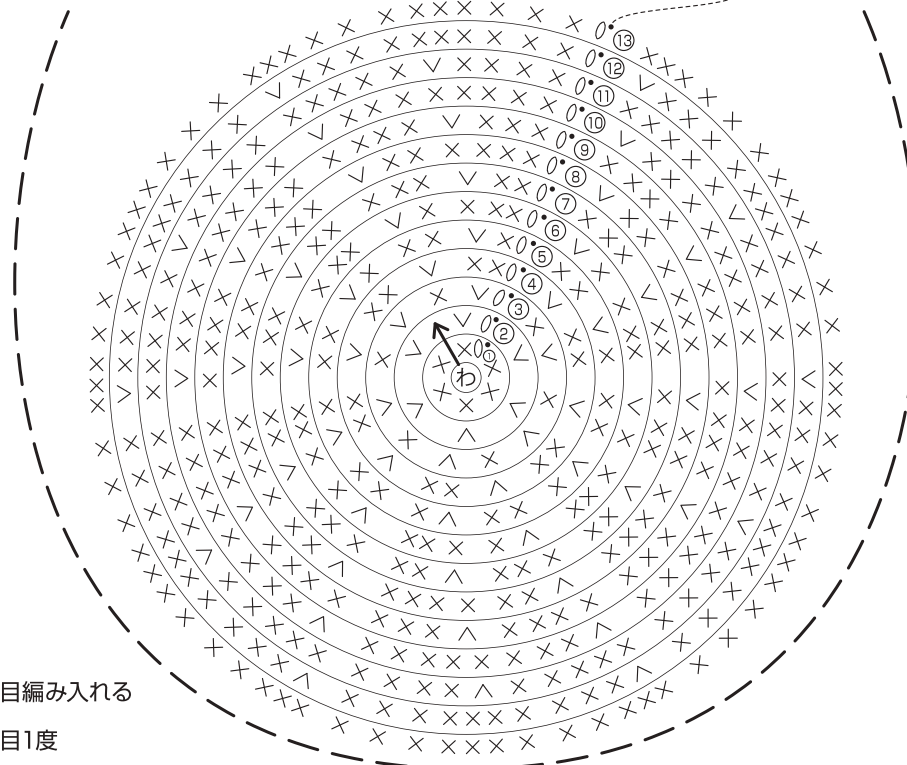
段	目数	増減
⑥	20目	毎段
⑤	18目	2目増
④	16目	4目増
③	12目	2目増
②	10目	4目増
①	わの中に細編み 6目編み入れる	

段	目数	増減
③⑥	30目	増減なし
③⑤	30目	6目減
③④	30目	6目減
③③	36目	増減なし
③①	36目	6目減
③①	42目	増減なし
③②	42目	6目減
③③	48目	増減なし
③④	48目	6目減
③⑤	54目	増減なし
③⑥	54目	6目減
③⑦	60目	増減なし
③⑧	60目	毎段 6目増
③⑨	54目	
③⑩	48目	
③⑪	42目	
③⑫	36目	
③⑬	30目	
③⑭	24目	
③⑮	18目	
③⑯	12目	
①	わの中に細編み 6目編み入れる	

頭 (1枚)



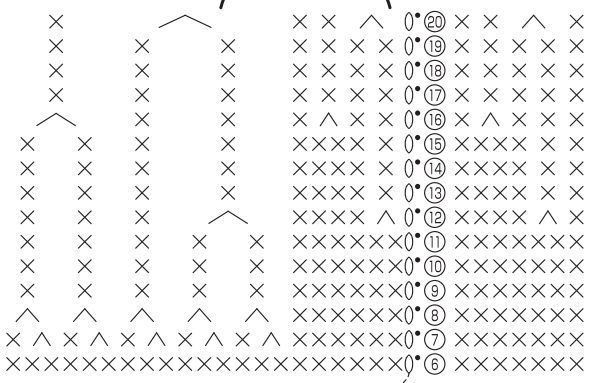
16~19段め 増減なし(細編み72目)



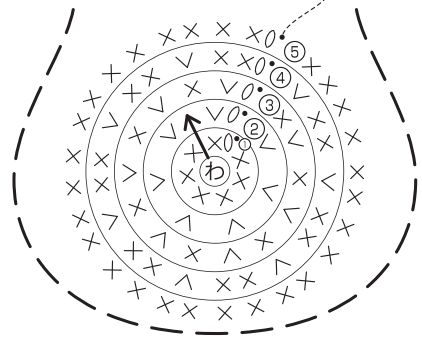
段	目数	増減
27	30目	毎段 6目減
26	36目	
25	42目	
24	48目	
23	54目	
22	60目	
21	66目	増減なし
20	72目	
12	72目	毎段 6目増
11	66目	
10	60目	
9	54目	
8	48目	
7	42目	
6	36目	
5	30目	
4	24目	
3	18目	
2	12目	
①	わの中に細編み 6目編み入れる	

- × = 細編み
- ∨ = 細編み2目編み入れる
- ∧ = 細編み2目1度

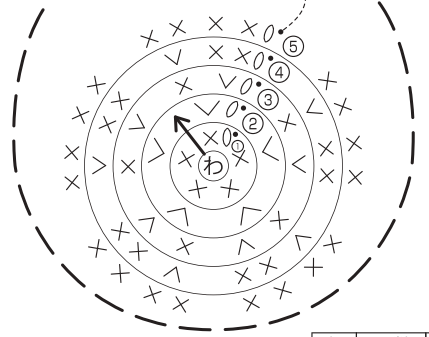
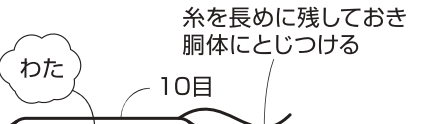
足 (2枚)



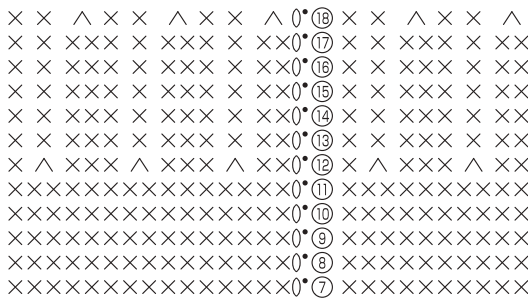
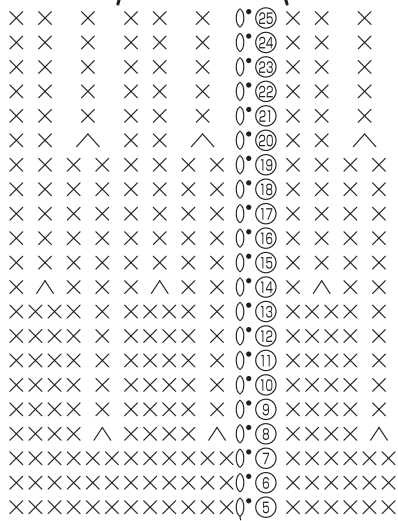
段	目数	増減
20	9目	3目減
19	12目	増減なし
17		
16	12目	3目減
15	15目	増減なし
13		
12	15目	3目減
11	18目	増減なし
9		
8	18目	毎段
7	23目	5目減
6	28目	増減なし
5	28目	毎段 7目増
4		
3		
2	14目	
①	わの中に細編み 7目編み入れる	



しっぽ (1枚)

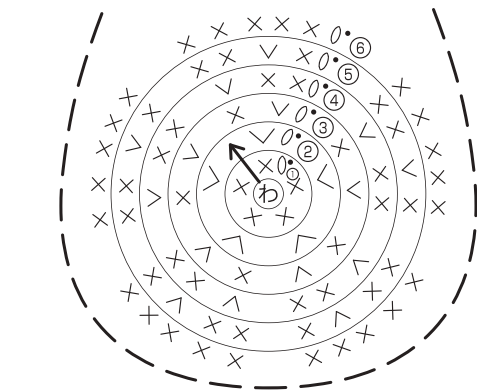


段	目数	増減
8	10目	毎段
7	15目	5目減
6	20目	増減なし
5	20目	毎段 5目増
4		
3		
2	10目	
①	わの中に細編み 5目編み入れる	



段	目数	増減
⑫ ⑪ ⑩	9目	増減なし
⑨ ⑧ ⑦	9目	3目減
⑥ ⑤ ④	12目	増減なし
③ ② ①	12目	3目減
① ② ③	15目	増減なし
④ ⑤ ⑥	15目	3目減
⑦ ⑧ ⑨	18目	増減なし
⑩ ⑪ ⑫	18目	増減なし
⑬ ⑭ ⑮	18目	増減なし
⑯ ⑰ ⑱	18目	増減なし
⑲ ⑳ ㉑	18目	増減なし
㉒ ㉓ ㉔	18目	増減なし
㉕ ㉖ ㉗	18目	増減なし
㉘ ㉙ ㉚	18目	増減なし
㉛ ㉜ ㉝	18目	増減なし
㉞ ㉟ ㊱	18目	増減なし
㊲ ㊳ ㊴	18目	増減なし
㊵ ㊶ ㊷	18目	増減なし
㊸ ㊹ ㊺	18目	増減なし
㊻ ㊼ ㊽	18目	増減なし
㊾ ㊿ ①	18目	増減なし
② ③ ④	12目	増減なし
⑤ ⑥ ⑦	12目	増減なし
⑧ ⑨ ⑩	12目	増減なし
⑪ ⑫ ⑬	12目	増減なし
⑭ ⑮ ⑯	12目	増減なし
⑰ ⑱ ⑲	12目	増減なし
⑳ ㉑ ㉒	12目	増減なし
㉓ ㉔ ㉕	12目	増減なし
㉖ ㉗ ㉘	12目	増減なし
㉙ ㉚ ㉛	12目	増減なし
㉜ ㉝ ㉞	12目	増減なし
㉟ ㊱ ㊲	12目	増減なし
㊳ ㊴ ㊵	12目	増減なし
㊶ ㊷ ㊸	12目	増減なし
㊹ ㊺ ㊻	12目	増減なし
㊼ ㊽ ㊾	12目	増減なし
㊿ ① ②	12目	増減なし
③ ④ ⑤	12目	増減なし
⑥ ⑦ ⑧	12目	増減なし
⑨ ⑩ ⑪	12目	増減なし
⑫ ⑬ ⑭	12目	増減なし
⑮ ⑯ ⑰	12目	増減なし
⑱ ⑲ ⑳	12目	増減なし
㉑ ㉒ ㉓	12目	増減なし
㉔ ㉕ ㉖	12目	増減なし
㉗ ㉘ ㉙	12目	増減なし
㉚ ㉛ ㉜	12目	増減なし
㉝ ㉞ ㉟	12目	増減なし
㊱ ㊲ ㊳	12目	増減なし
㊴ ㊵ ㊶	12目	増減なし
㊷ ㊸ ㊹	12目	増減なし
㊺ ㊻ ㊼	12目	増減なし
㊽ ㊾ ㊿	12目	増減なし
①	わのの中に細編み 6目編み入れる	

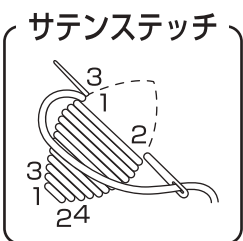
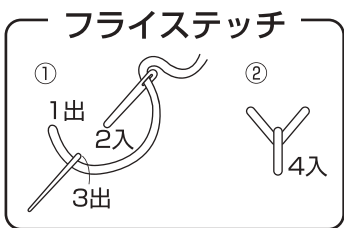
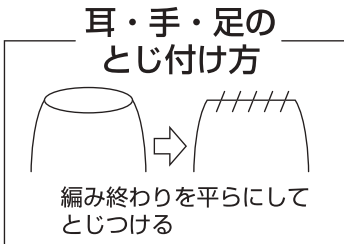
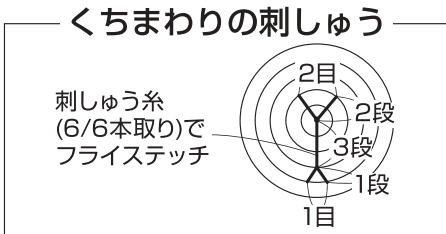
段	目数	増減
⑱ ⑲ ⑳	15目	5目減
⑲ ⑳ ㉑	20目	増減なし
⑳ ㉑ ㉒	20目	5目減
㉑ ㉒ ㉓	25目	増減なし
㉓ ㉔ ㉕	25目	増減なし
㉕ ㉖ ㉗	20目	増減なし
㉗ ㉘ ㉙	15目	増減なし
㉙ ㉚ ㉛	10目	増減なし
㉛ ㉜ ㉝	10目	増減なし
㉞ ㉟ ㊱	10目	増減なし
㊱ ㊲ ㊳	10目	増減なし
㊳ ㊴ ㊵	10目	増減なし
㊵ ㊶ ㊷	10目	増減なし
㊷ ㊸ ㊹	10目	増減なし
㊹ ㊺ ㊻	10目	増減なし
㊼ ㊽ ㊾	10目	増減なし
㊿ ① ②	10目	増減なし
③ ④ ⑤	10目	増減なし
⑥ ⑦ ⑧	10目	増減なし
⑨ ⑩ ⑪	10目	増減なし
⑫ ⑬ ⑭	10目	増減なし
⑮ ⑯ ⑰	10目	増減なし
⑱ ⑲ ⑳	10目	増減なし
㉑ ㉒ ㉓	10目	増減なし
㉔ ㉕ ㉖	10目	増減なし
㉗ ㉘ ㉙	10目	増減なし
㉚ ㉛ ㉜	10目	増減なし
㉝ ㉞ ㉟	10目	増減なし
㊱ ㊲ ㊳	10目	増減なし
㊴ ㊵ ㊶	10目	増減なし
㊷ ㊸ ㊹	10目	増減なし
㊺ ㊻ ㊼	10目	増減なし
㊽ ㊾ ㊿	10目	増減なし
①	わの中に細編み 5目編み入れる	



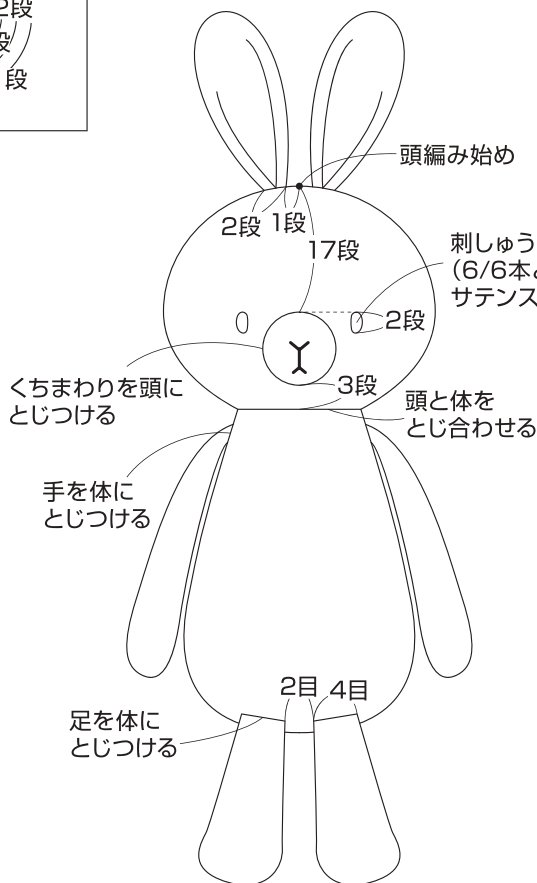
- × = 細編み
- ✓ = 細編み2目編み入れる
- △ = 細編み2目1度

## 2 仕上げます

顔の表情を作り、各パーツをとじつけて仕上げます。



### 〈出来上がり図〉



### 〈横から見た図〉

