



デザイン/城戸珠美

AMU-643 ビスコニュー風のクッション



<2019A/W>

この作品はレシビ2枚です(2-1)

☆でき上がり寸法 約37cm角

☆使用糸

ハマナカボニー (50g玉巻)

使用色	使用量
生成り(No.442)	6.8玉
グレイッシュブルー(No.610)	6玉

☆用意するもの

ハマナカネオクリーンわたわた(H405-403) 約1085g

☆使用針

ハマナカボニー針7.5/0号、毛糸とじ針(H250-706)6本1組

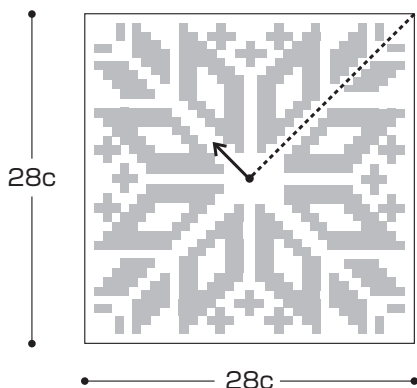
1 本体を編みます

糸は1本どりで編みます。

(1)モチーフはわの作り目で編み始め、図のように配色しながら編みます。

モチーフ (8枚)

※モチーフの編み図は次頁参照

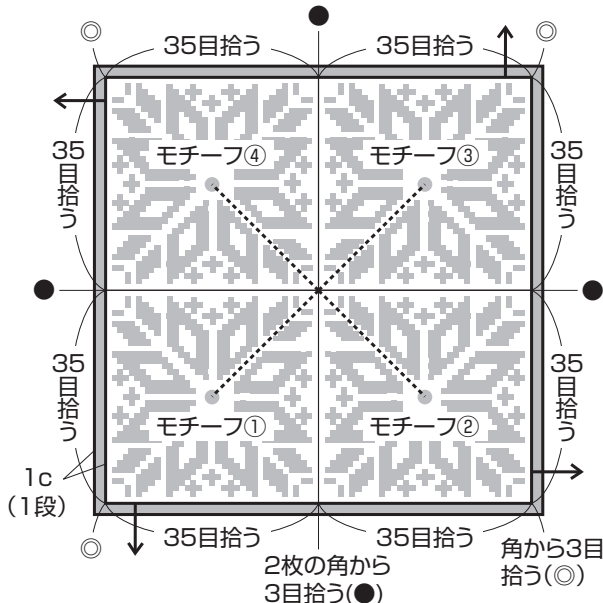


----- =立ち上がり線

<モチーフの増し方>

段	目数	増減
18	144目	
17	136目	
16	128目	
15	120目	
14	112目	
13	104目	
12	96目	
11	88目	
10	80目	毎段8目増
9	72目	
8	64目	
7	56目	
6	48目	
5	40目	
4	32目	
3	24目	
2	16目	
1	16目	わの中に細編み8目編み入れる

(2)モチーフの2枚めからは最終段で編みつなぎながら、本体を作ります。(次項参照)

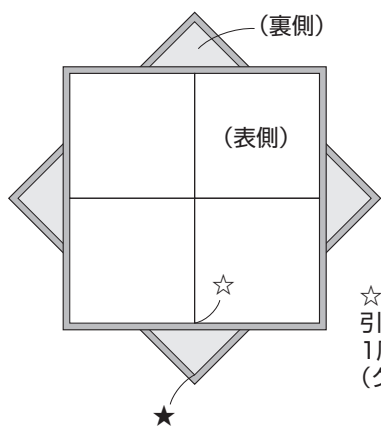


(3)本体から目を拾い、グレイッシュブルーで縁に細編みを編みます。

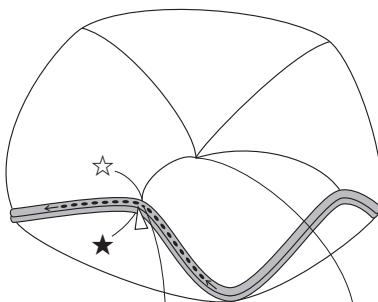
(4)同様にもう1枚編みます。

2 仕上げます

外表に合わせてわたをつめながら、引き抜き編みで本体をつなぎ合わせます。



☆と★の位置を合わせて、引き抜き編み304目で1周つなぎ合わせる(グレイッシュブルー)



チェーンつなぎ

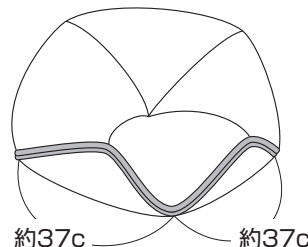
わたを半分ほど入れたら中心を縫いとめて(生成り)残りのわたを入れながら編みつなぎます

△ =糸をつける

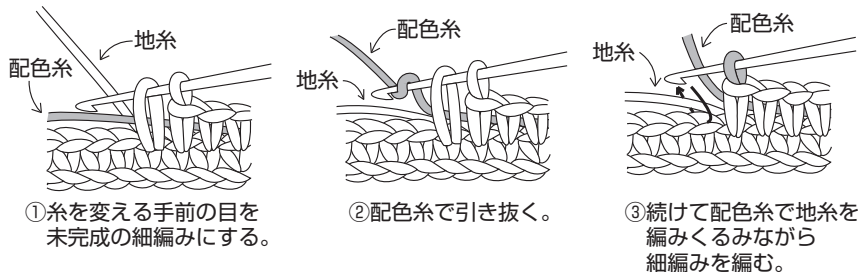
ゲージ

細編みの編み込み模様
14.5目13段が10cm角

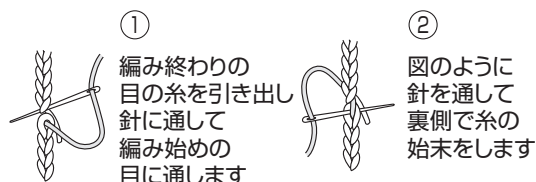
でき上がり図



配色糸を編みくるむ方法



チェーンつなぎ

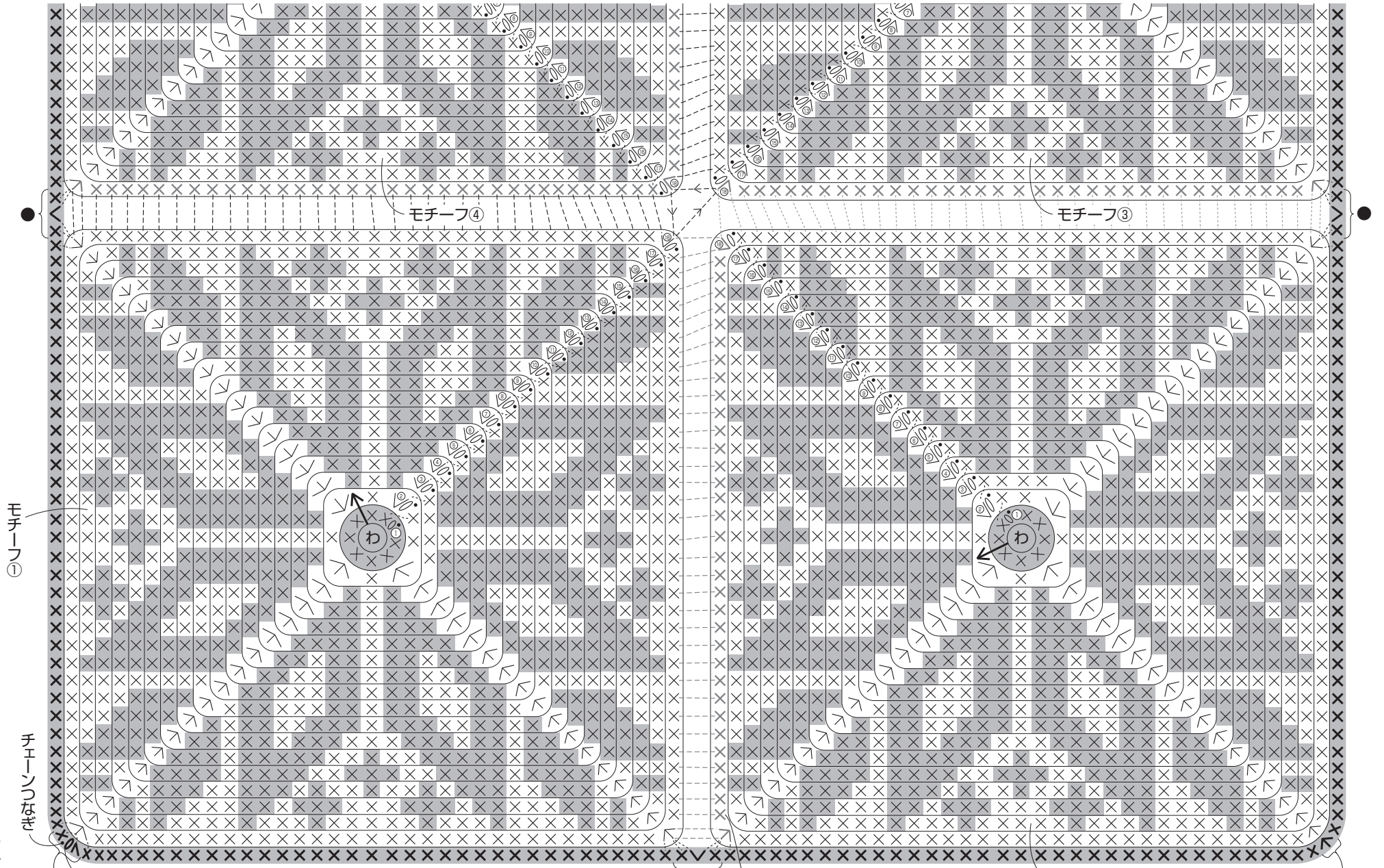


本体

□ = 生残り ■ = グレイッシュブルー

----- = モチーフ②を編む時点線の先の目を拾う
 = モチーフ③を編む時点線の先の目を拾う

----- = モチーフ④を編む時点線の先の目を拾う
 = 縁編みを編む時点線の先の目を拾う



× = 細編み ∨ = 細編み2目編み入れる
 ∧ = 細編み2目1度 ∟ = 細編み3目編み入れる

一旦、針を外して目を休め、向かい合う目の表側から針を入れ、休めた目を引き出して細編みを編む

モチーフ②