

AMU-587 クジラのペンケース



デザイン / Amilre

☆でき上がり寸法 幅約10.5cm、長さ約22.5cm。

☆使用糸 フラックスK(25g玉巻)

この作品はレシピ2枚です(2-1)

使用色	使用量	使用色	使用量
青(211)	1.3玉	若草色(209)	0.6玉

ウオッシュコットン《クロッシェ》(25g玉巻)

使用色	使用量
黒(120)	0.2玉

☆副資材 バッグ用口金(H207-004-3)いぶし…1個

☆使用針 ハマナカミアミ片かぎ針4/0号・5/0号

毛糸とじ針(H250-706)6本1組。

ゲージ

うね編み24目24段が10cm角。
模様編み2模様が約5.5cm、
12段が10cm。

1 各パーツを編みます

糸は1本どりで、指定以外はかぎ針5/0号で編みます。
共糸鎖の作り目で編み始め、お腹・頭・背中を編みます。
お腹と背中を外表に合わせ、細編みでとじ合わせます。
尾ひれ・胸びれを編んで外表に半分折り、細編みを編みます。
お腹の口側に細編みを編みます。

※鎖は束に拾う

× = 細編み

⊗ = うね編み
(常に前段の頭目向こう側
半目を拾って細編み)

∨ = 細編み2目編み入れる

∇ = うね編み2目編み入れる

▽ = 細編み3目編み入れる

△ = うね編み2目1度

↑ = 長編み

↑↑ = 長編み2目の玉編み

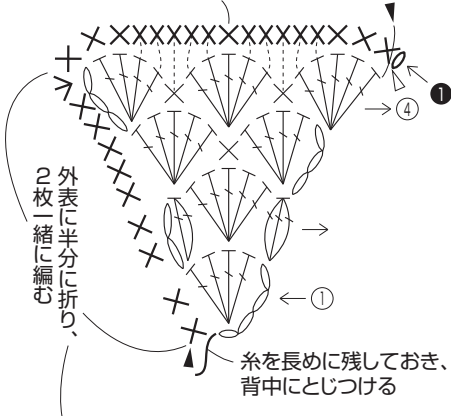
↑↑↑ = 長編み3目の玉編み

△ = 糸をつける

▲ = 糸を切る

左右胸びれ
左右尾ひれ
(各1枚)青

緑の細編み(黒) かぎ針4/0号
※編み地の表側を見ながら編む



2枚一緒に編む
外表に半分折り、

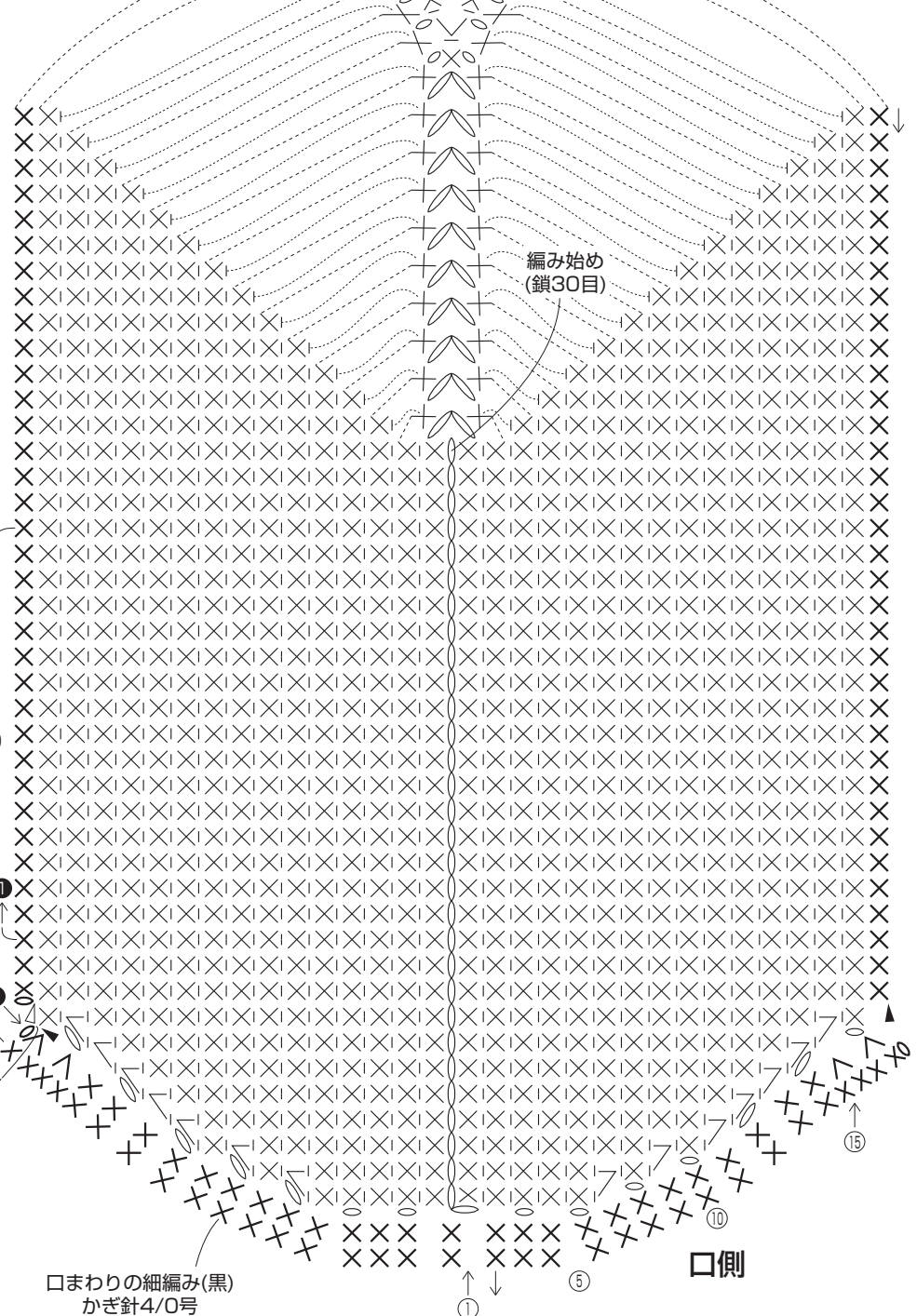
糸を長めに残しておき、
背中にとじつける



緑の細編みは
矢印のように編む

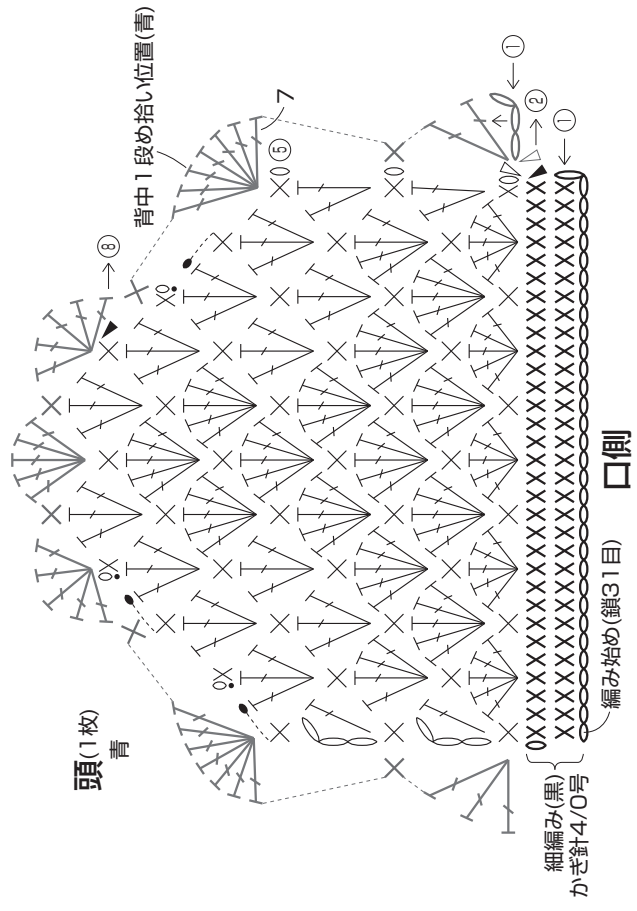
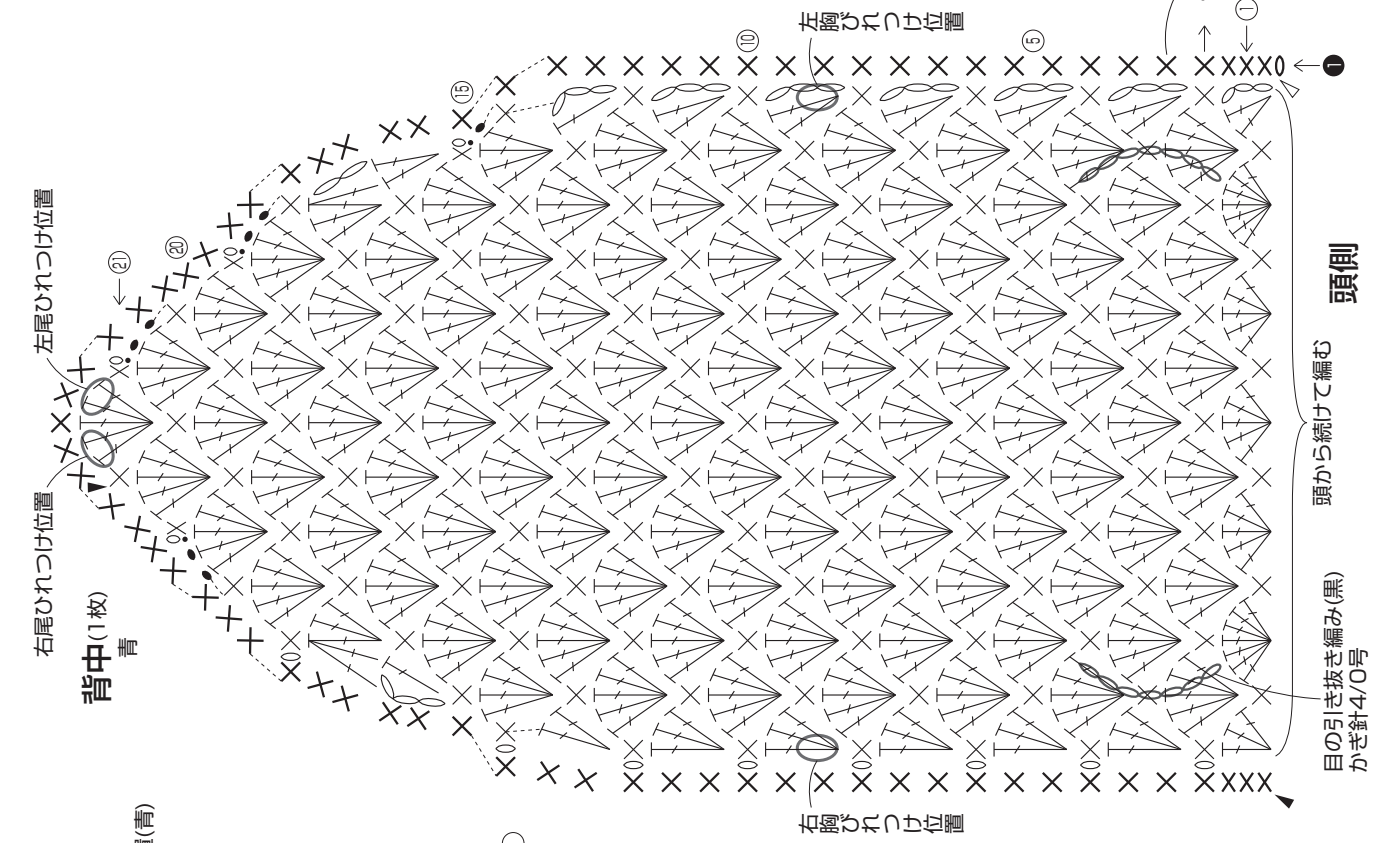
※背中と外表に合わせ、背中心側を見ながら2枚一緒に編む(2-2参照)

お腹(1枚)
若草色



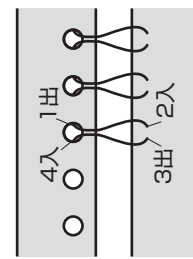
口まわりの細編み(黒)
かぎ針4/0号

※お腹と外表に合わせ、2枚一緒に編む
縁の細編み(黒) かぎ針4/0号

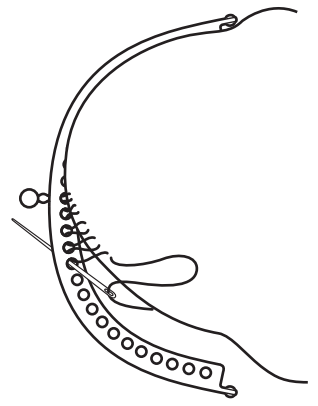


- × = 細編み
- T = 長編み
- = 引き抜き
- △ = 糸をつける
- ▲ = 糸を切る

口金のつけ方



お腹の細編み2段めの頭目・頭の作り目(それぞれ両端1目はすくわない)をすくって同じ穴に針を2度ずつ入れてとじます。



2 仕上げます

各パーツをとじつけ、顔の表情を作ります。本体に口金をつけて仕上げます。

でき上がり図

