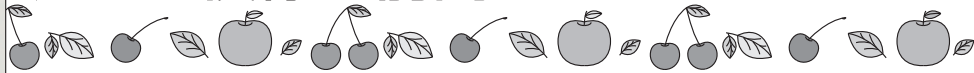


AMO-001



001 5-1

# 透かし模様の前開きベスト



2021S/S

この作品はレシピ5枚です(5-1)

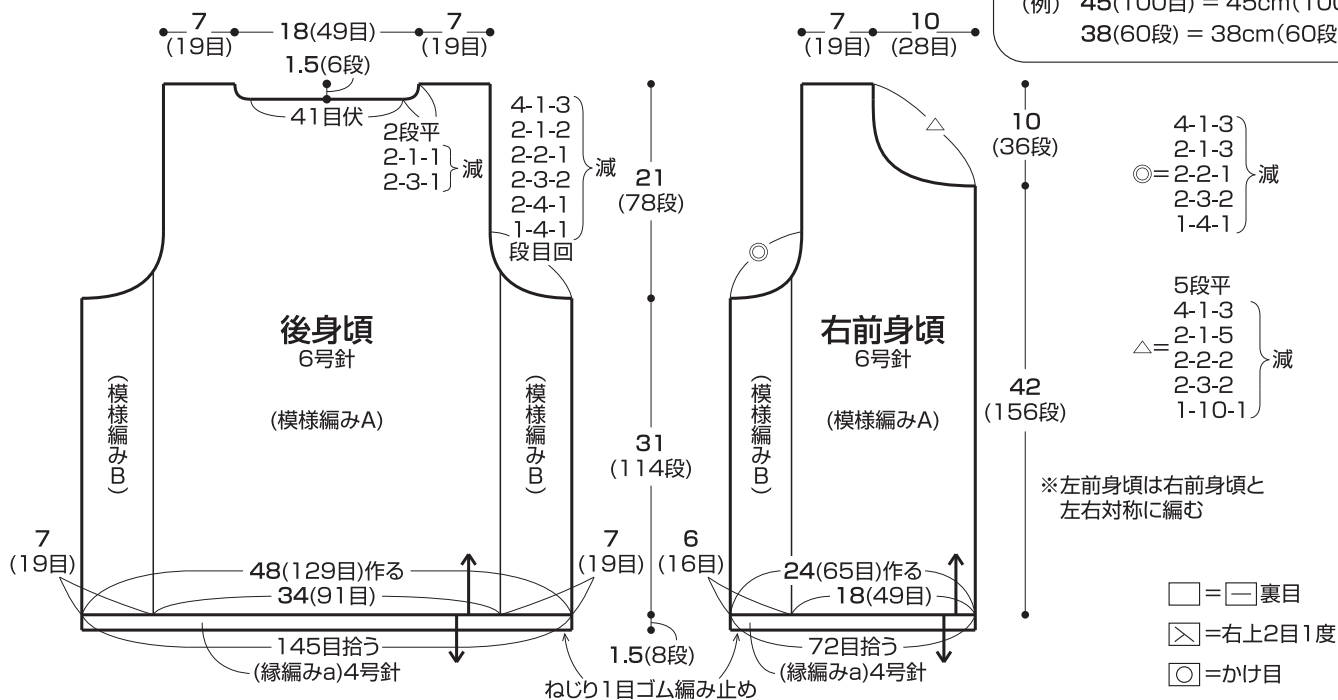
- ◆使用糸 ブリリアン(40g玉巻) ピンクベージュ(6)5.8玉(230g)
- ◆その他の材料 ボタン(直径15mm)…3個
- ◆使用針 ハマナカアミアミ玉付2本針4号・6号
- ◆サイズ 胸囲98.5cm、着丈53.5cm
- ◆ゲージ 模様編みA・B 27目37段が10cm角
- ◆編み方 糸は1本どりで、指定の号数針で編みます。

【身頃】別糸を使う作り目で編み始め、模様編みA・Bで編みます。別糸を解いて目を拾い、裾を縁編みaで編みます。肩をかぶせはぎにします。【衿ぐり、前立て】前後身頃から目を拾い、衿ぐりを縁編みbで編みます。衿ぐり端・前身頃から目を拾い、右前立てにはボタン穴を作りながら前立てを縁編みbで編みます。【袖ぐり】前後身頃から目を拾い、縁編みcで編みます。脇・袖下をすくいとじにします。【仕上げ】左前立てにボタンをつけます。

デザイン/志田ひとみ

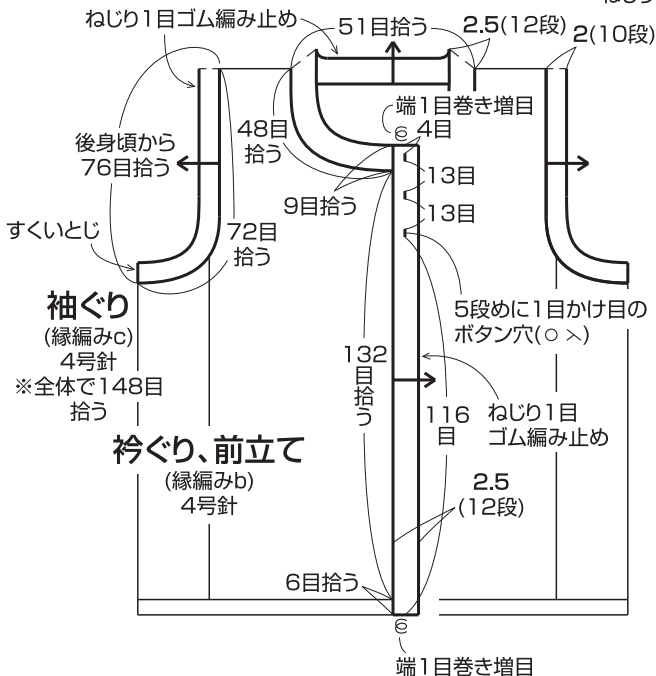
## 寸法表記について

(例) 45(100目) = 45cm(100目)  
38(60段) = 38cm(60段)

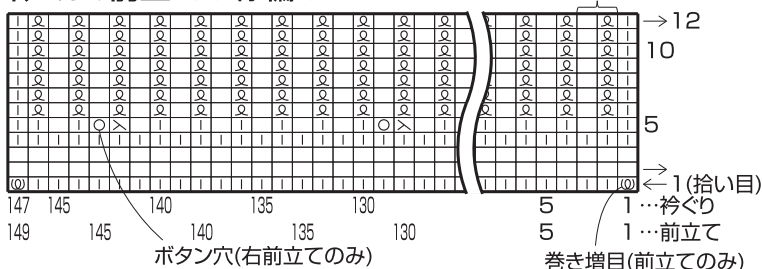


※左前身頃は右前身頃と左右対称に編む

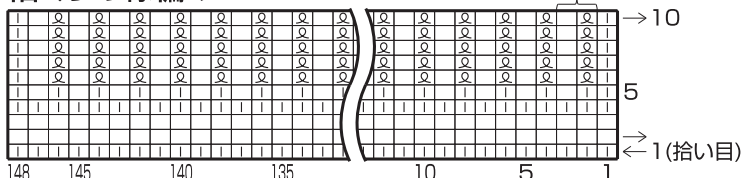
- = □裏目
- △ = 右上2目1度
- ◎ = かけ目
- ⊗ = ねじり目
- ⊙ = 巻き増目



## 衿ぐり、前立ての縁編みb



## 袖ぐりの縁編みc



♡の点線と重ねて見る

- = □裏目
- ⊗ = 右上2目1度(表目)
- ⊘ = 左上2目1度(表目)
- ⊗ = 右上2目1度(裏目)
- ⊘ = 左上2目1度(裏目)
- ⊚ = 右上3目1度
- ⊙ = 中上3目1度
- = かけ目
- ⊗ = ねじり目(表目)
- ⊘ = ねじり目(裏目)
- ⊚ = ねじり増目

U-2-U-3-U-5-U-7-U-9-U-11-U-13-U-15-U-17-U-19-U-21-U-23-U-25-U-27-U-29-U-31-U-33-U-35-U-37-U-39-U-41-U-43-U-45-U-47-U-49-U-51-U-53-U-55-U-57-U-59-U-61-U-63-U-65-U-67-U-69-U-71-U-73-U-75-U-77-U-79-U-81-U-83-U-85-U-87-U-89-U-91-U-93-U-95-U-97-U-99-U-101-U-103-U-105-U-107-U-109-U-111-U-113-U-115-U-117-U-119-U-121-U-123-U-125-U-127-U-129-U-129

続けて編む

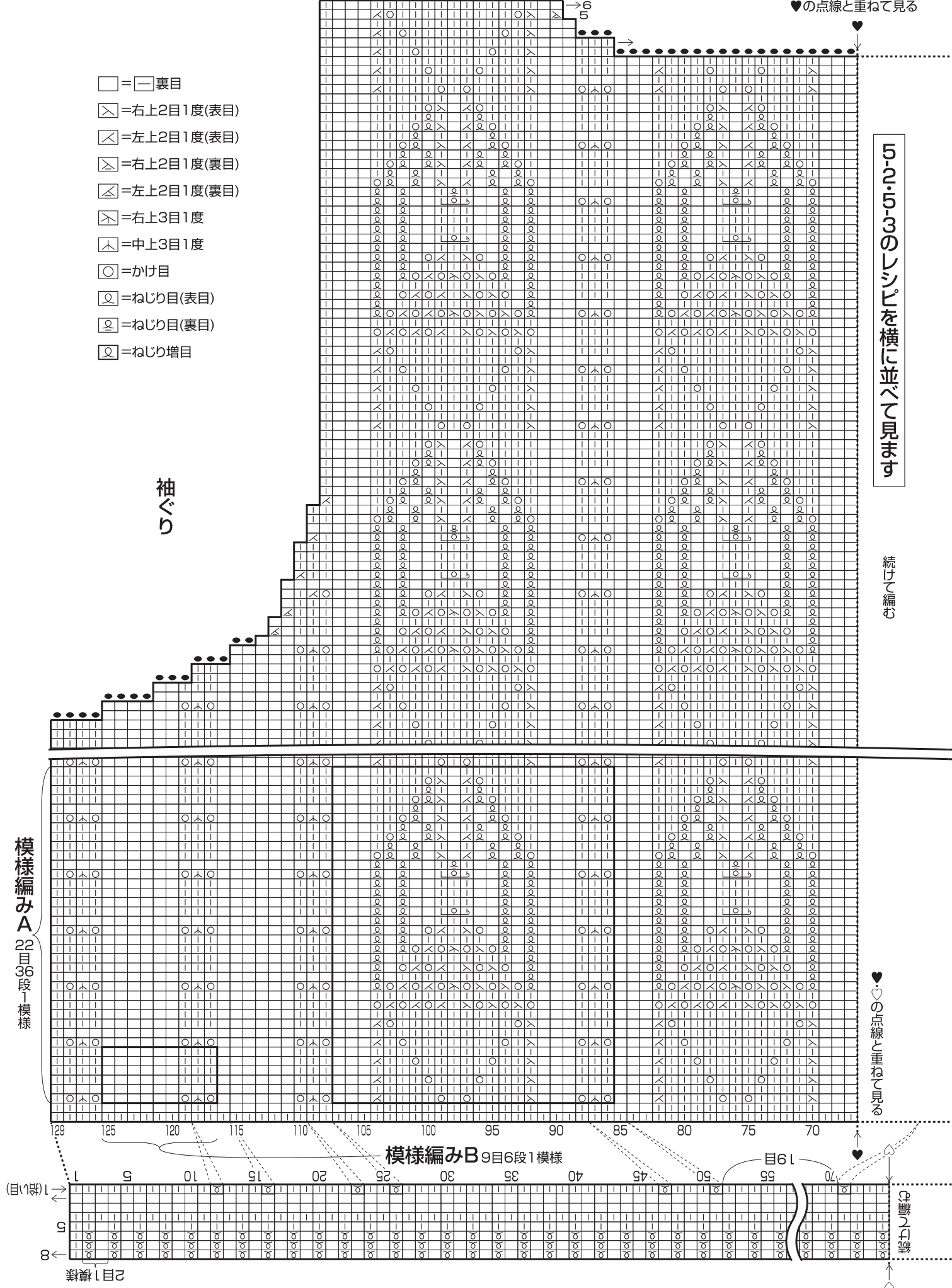
♡の点線U編む見分

U編む見分

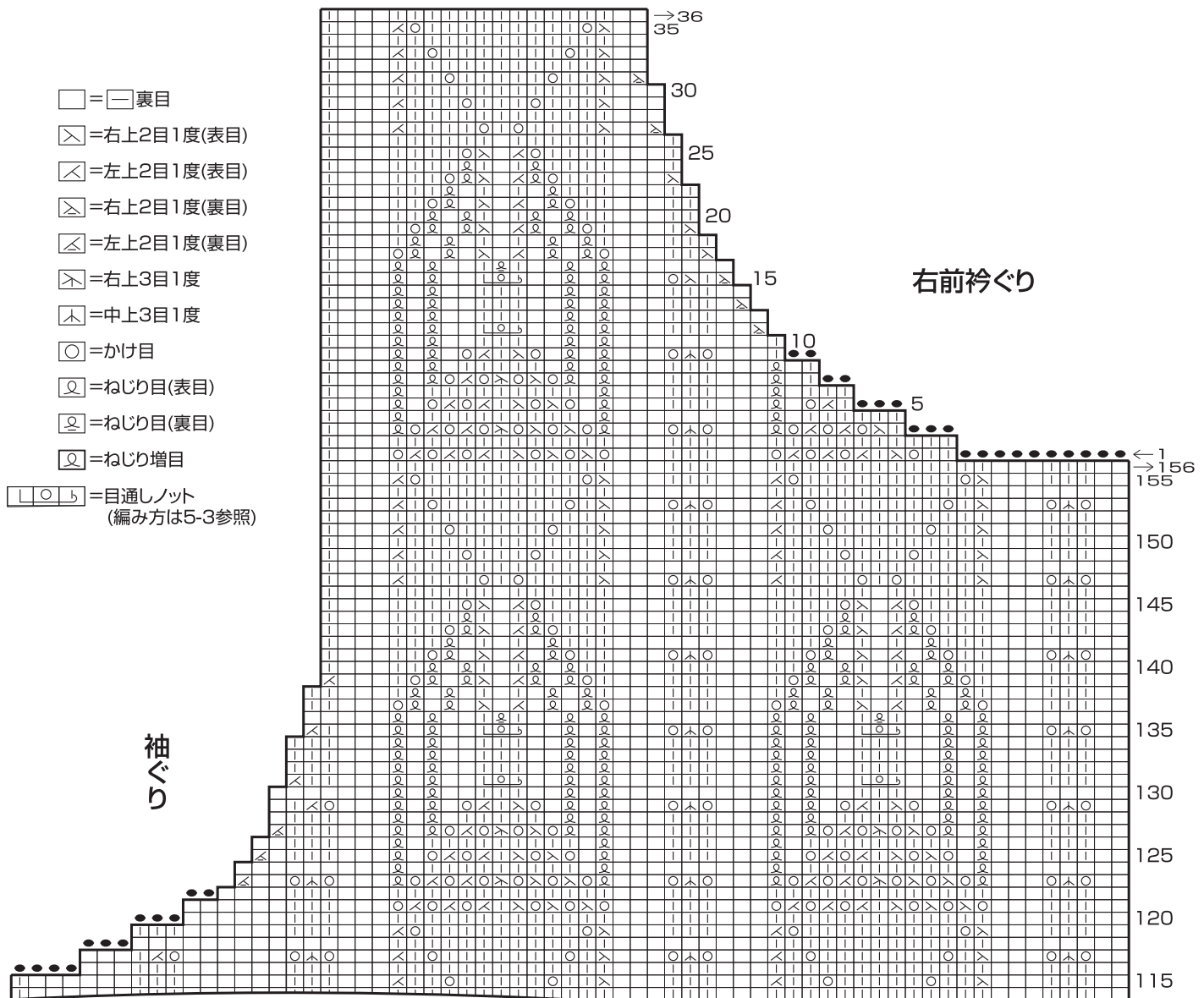
袖ぐり

模様編みA  
22目36段1模様

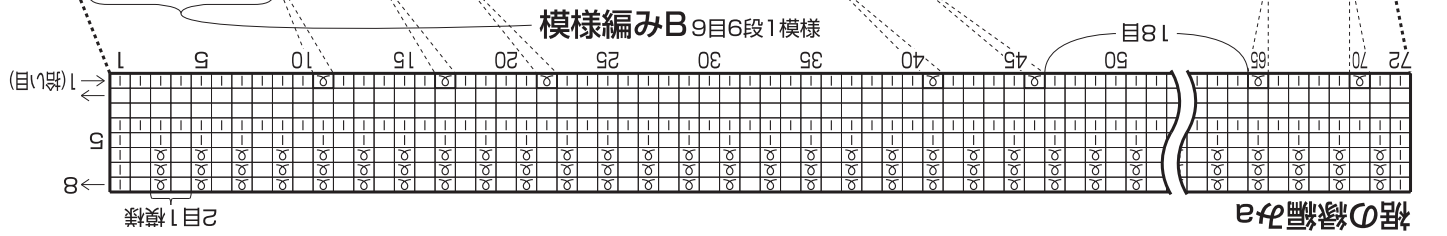
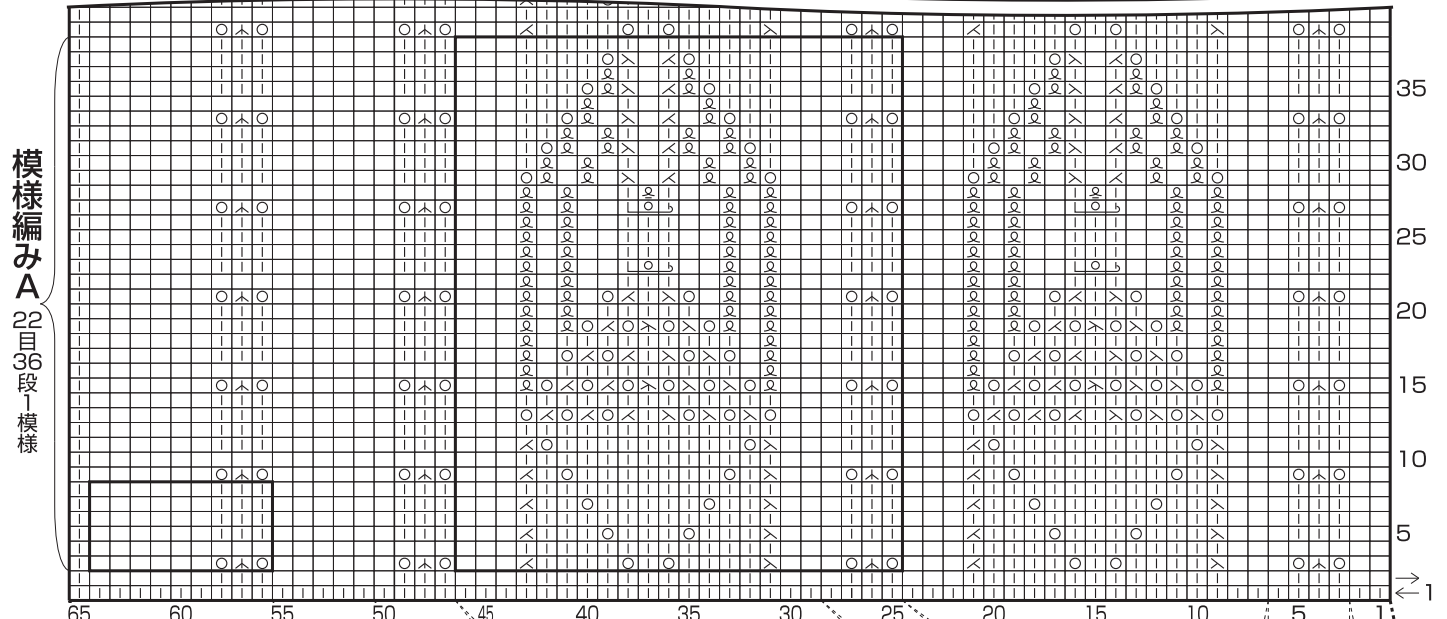
模様編みB  
9目6段1模様

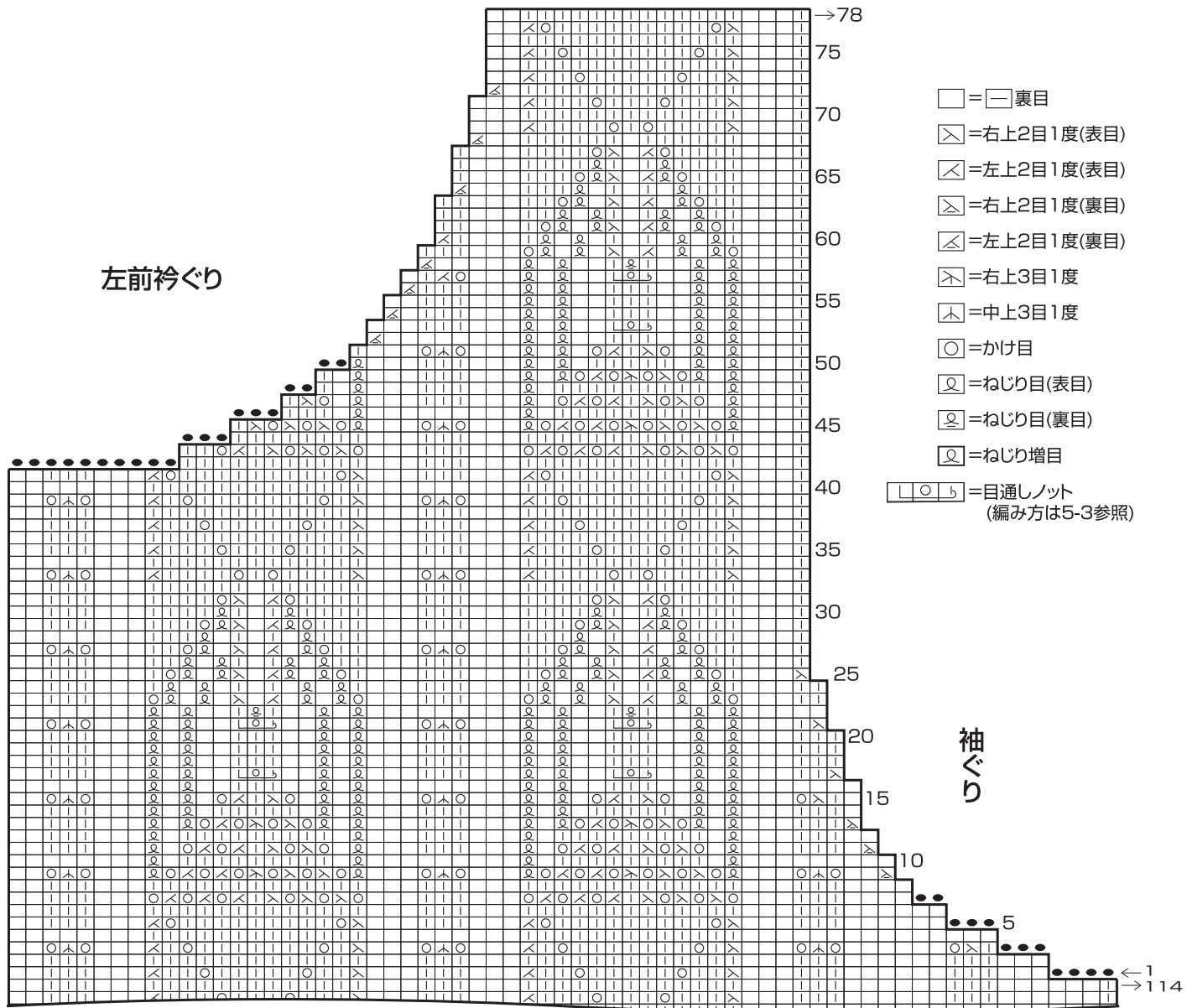






- = 裏目
- ⊗ = 右上2目1度(表目)
- ⊗ = 左上2目1度(表目)
- ⊗ = 右上2目1度(裏目)
- ⊗ = 左上2目1度(裏目)
- ⊗ = 右上3目1度
- ⊗ = 中上3目1度
- = かけ目
- ⊗ = ねじり目(表目)
- ⊗ = ねじり目(裏目)
- ⊗ = ねじり増目
- = 目通しノット (編み方は5-3参照)





模様編みA  
22目36段1模様

模様編みB  
9目の段1模様

