

AMO-042 マナちゃんのおともだち きつねのイネちゃん



デザイン/寺西恵里子

☆でき上がり寸法 全長約17cm(しっぽを含まない)
 ☆使用糸 アメリー (40g玉巻)

<2022A/W>

この作品はレシピ3枚です(2-1)

使用色	使用量
コーンイエロー(31)	0.8玉
ナチュラルホワイト(20)	0.2玉
ベージュ(21)	0.1玉
ピュアブラック(52)	少々

ゲージ

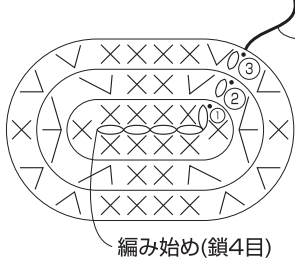
細編み
19目20段が10cm角

☆使用針 ハマナカアミアミ片かぎ針5/0号
 ☆副資材 ネオクリーンわたわた (H405-401) …約20g

1 各パーツを編みます

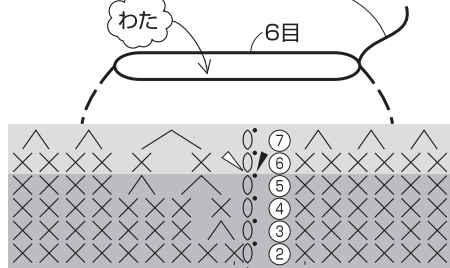
糸は1本どりで、指定の配色で図のように編みます。指定のパーツにわたを入れます。

おなかの模様(1枚) ナチュラルホワイト



糸を長めに残しておき、胴体にとじつける

糸を長めに残しておき、最終段の6目に糸を通してしぼる



胴体・足(1枚)

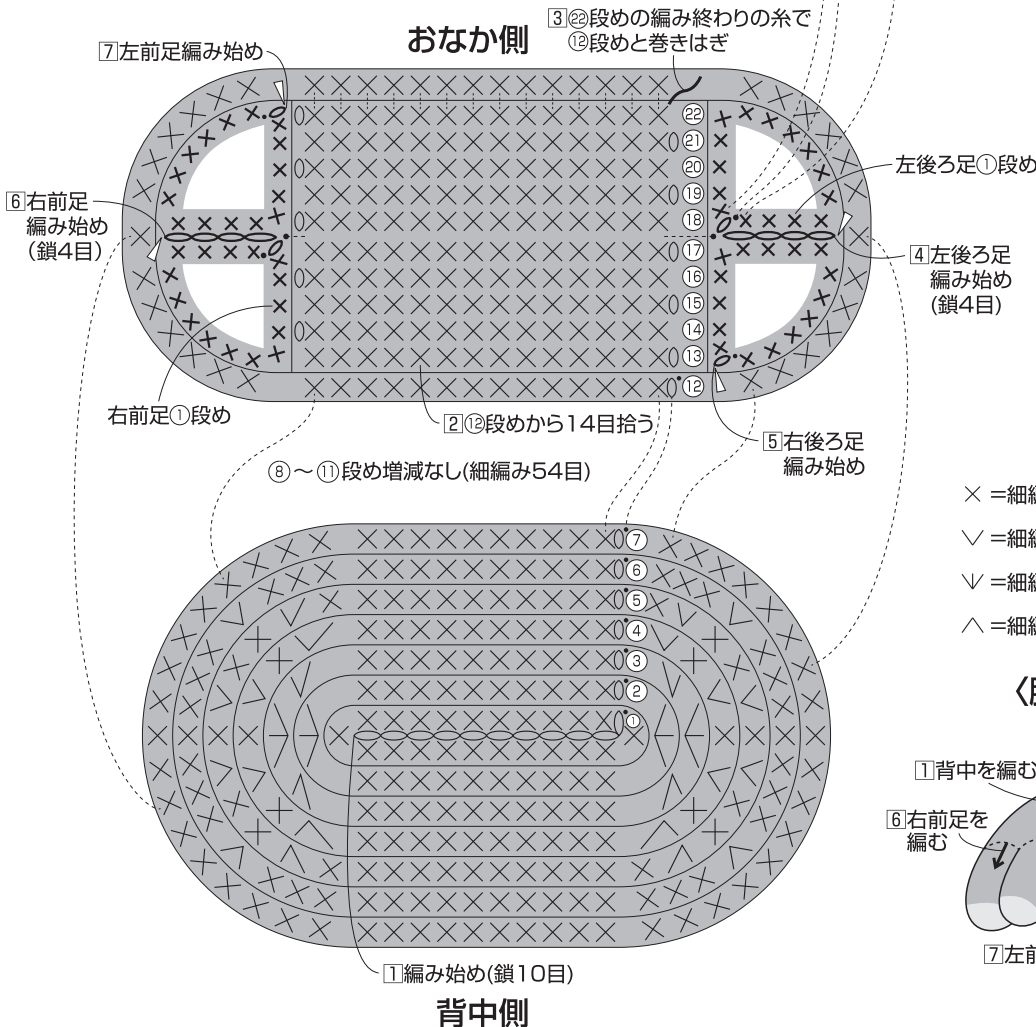
— = コーンイエロー
 — = ベージュ

足の減目

段	目数	増減
⑦	6目	6目減
⑥	12目	増減なし
⑤	12目	2目減
④	14目	増減なし
③	14目	1目減
②	15目	増減なし
①	鎖4目と胴体から細編み15目拾う	

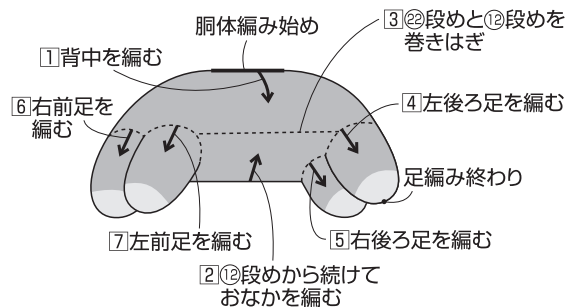
胴体の増減

段	目数	増減
⑫	14目	増減なし
⑬		増減なし
⑭	14目	図参照
⑮	54目	増減なし
⑯		増減なし
⑰	54目	4目増
⑱	50目	毎段8目増
⑲	42目	
⑳	34目	4目増
㉑	26目	
①	鎖10目から細編み22目拾う	



- × = 細編み
- = 引き抜き
- ∨ = 細編み2目編み入れる
- ∧ = 糸をつける
- ∇ = 細編み3目編み入れる
- ▲ = 糸を切る
- ∧ = 細編み2目1度

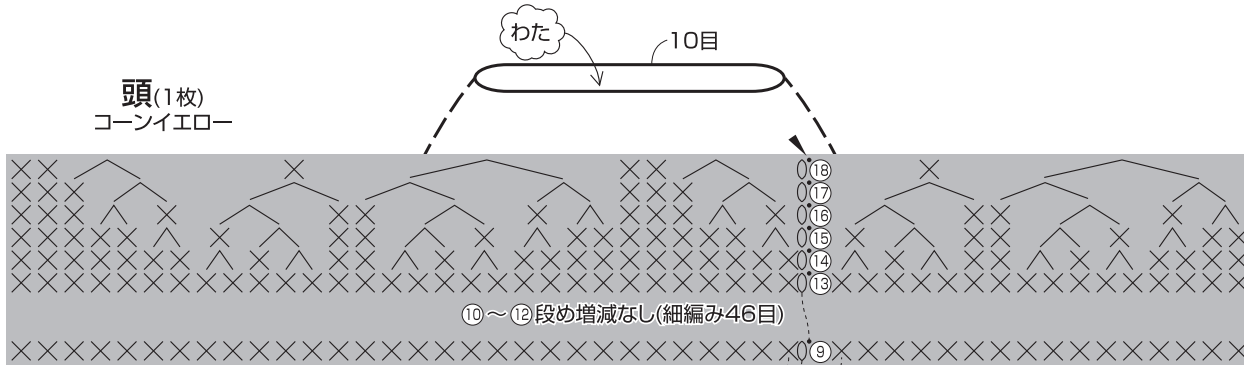
〈胴体の編み方〉



ハマナカ株式会社

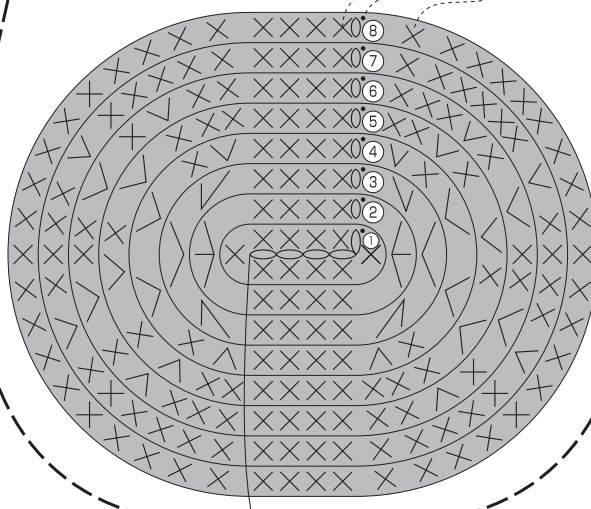
〒616-8585 京都市右京区花園敷ノ下町2番地の3 TEL(075)463-5151(代)

禁複写

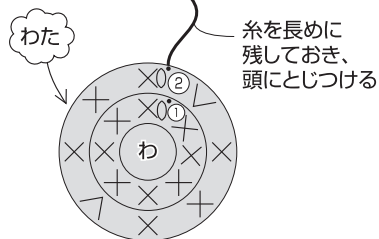


段	目数	増減
⑱	10目	4目減
⑰	14目	毎段8目減
⑯	22目	
⑮	30目	
⑭	38目	
⑬	46目	増減なし
⑦	46目	4目増
⑥	42目	8目増
⑤	34目	6目増
④	28目	8目増
③	20目	6目増
②	14目	4目増
①	鎖4目から細編み10目拾う	

- × = 細編み
- ∨ = 細編み2目編み入れる
- ∇ = 細編み3目編み入れる
- ∧ = 細編み2目1度
- = 引き抜き
- ↙ = 糸をつける
- ↘ = 糸を切る



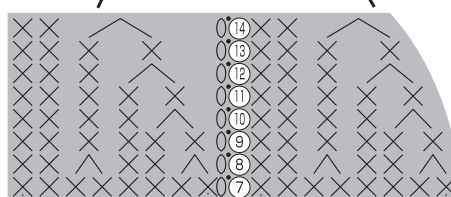
口まわり(1枚)
ベージュ



段	目数	増減
②	10目	2目増
①	わの中に細編み8目編み入れる	

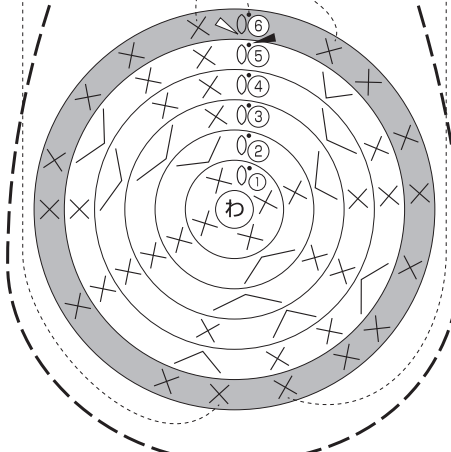
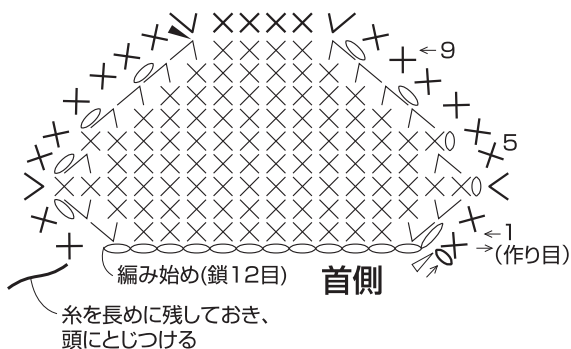
しっぽ(1枚)

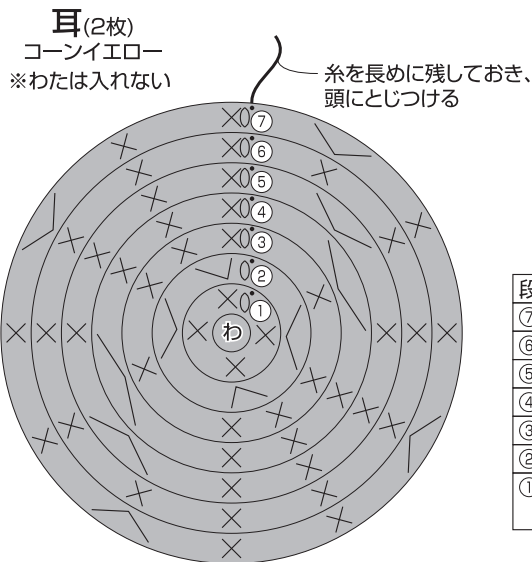
- = ナチュラルホワイト
- = コーンイエロー



段	目数	増減
⑭	6目	2目減
⑬	8目	増減なし
⑫	8目	2目減
⑪	10目	増減なし
⑩	10目	2目減
⑨	12目	増減なし
⑧	12目	4目減
⑦	16目	増減なし
⑥	16目	4目増
④	12目	毎段3目増
③	9目	
②	6目	2目増
①	わの中に細編み4目編み入れる	

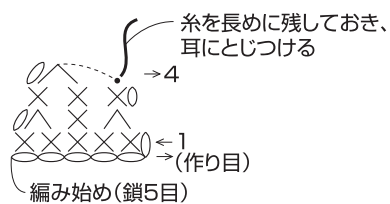
頭の模様(1枚)
ナチュラルホワイト





段	目数	増減
⑦	16目	4目増
⑥	12目	増減なし
⑤	12目	毎段2目増
④	10目	
③	8目	増減なし
②	8目	4目増
①	わの中に細編み 4目編み入れる	

耳の中(2枚)
ナチュラルホワイト

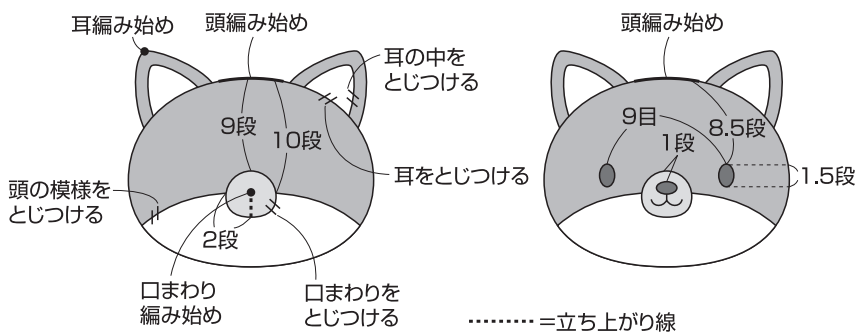


- × = 細編み
- ✓ = 細編み2目編み入れる
- △ = 細編み2目1度
- = 引き抜き

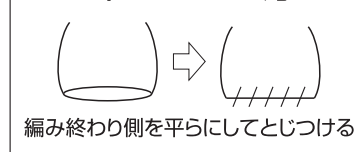
2 仕上げます

各パーツをとじつけ、顔の表情を作ります。

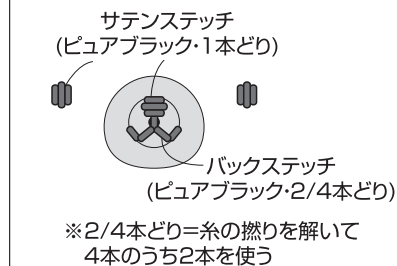
〈顔の仕上げ方〉



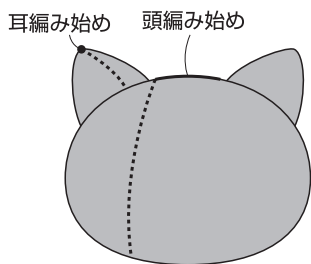
耳のとじつけ方



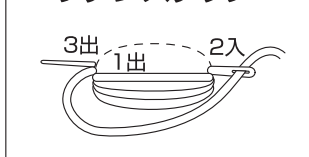
顔の刺しゅう



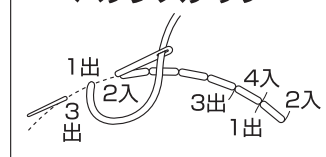
〈後ろから見た図〉



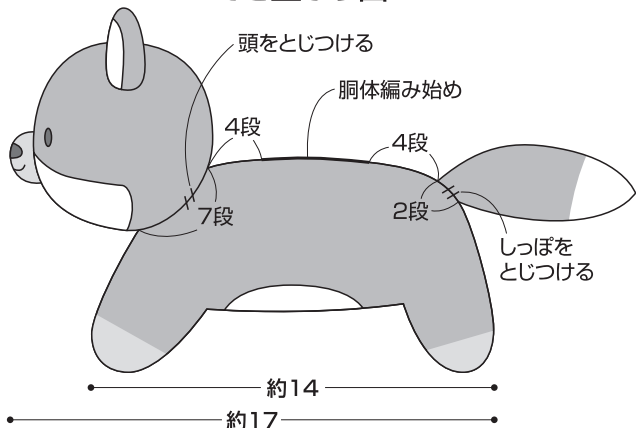
サテンステッチ



バックステッチ



でき上がり図



寸法表記について

(例) 45(100目) = 45cm(100目)
38(60段) = 38cm(60段)

〈下から見た図〉

