

AMU-111B・C 北欧風編み込み角座



2023A/W
この作品はレシピ2枚です(2-1)



デザイン/岡まり子

使用糸 ハマナカジャンボニー(50g玉巻)

⑧	⑨	使用量
えんじ(6)	こげ茶(21)	2.5玉
生成り(1)	ベージュ(2)	2.4玉
朱赤(35)	からし(24)	2.4玉
オリーブ(13)	抹茶(12)	0.9玉

使用針 ハマナカミアミ玉付2本針8mm、ジャンボニー針8mm

ゲージ メリヤス編みの編み込み模様 9.5目10.5段が10cm角

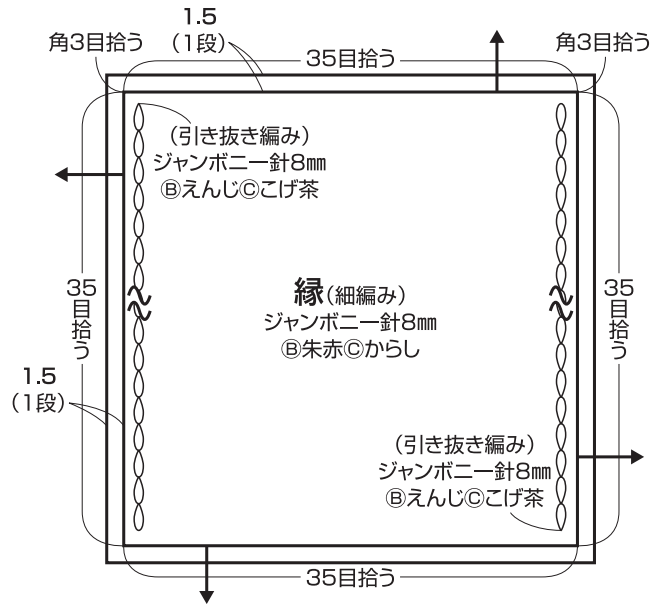
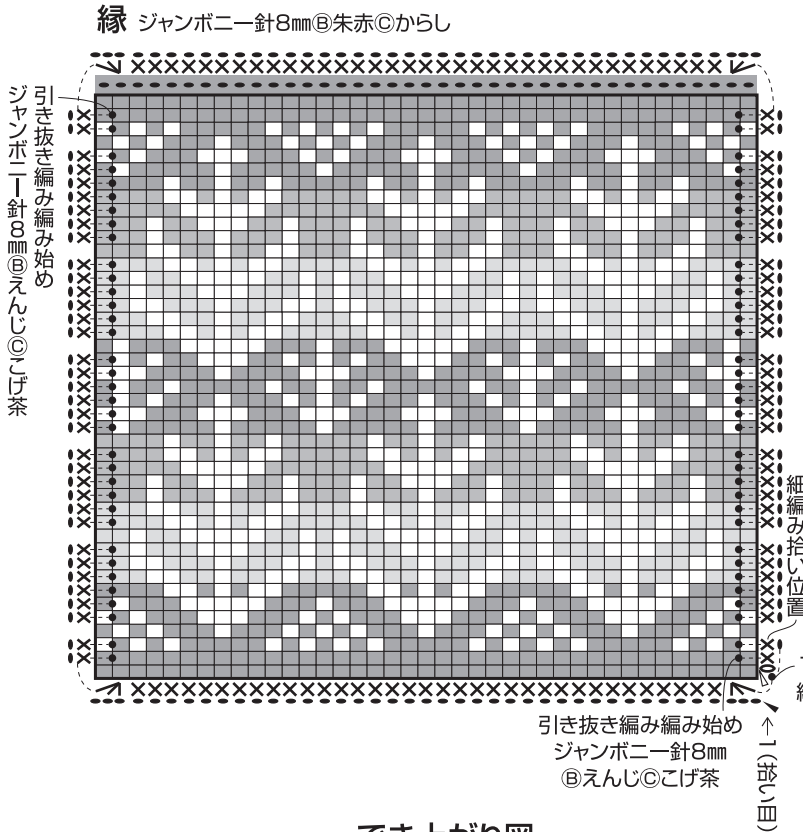
サイズ 縦約43cm、横約43cm

寸法表記について

(例) 45(100目) = 45cm(100目)
38(60段) = 38cm(60段)

2 仕立てます

指定位置に引き抜き編みをします。本体まわりを細編みで、両脇は引き抜き編みの頭目を拾って編みます。
本体を外表に合わせ、2枚一緒に⑧朱赤⑨からしで縁まわりに引き抜き編みをし、とじ合わせます。



1枚めは糸を切り、2枚めは1枚めと外表に合わせて、
続けて2枚一緒に引き抜き編み(⑧朱赤⑨からし)

でき上がり図



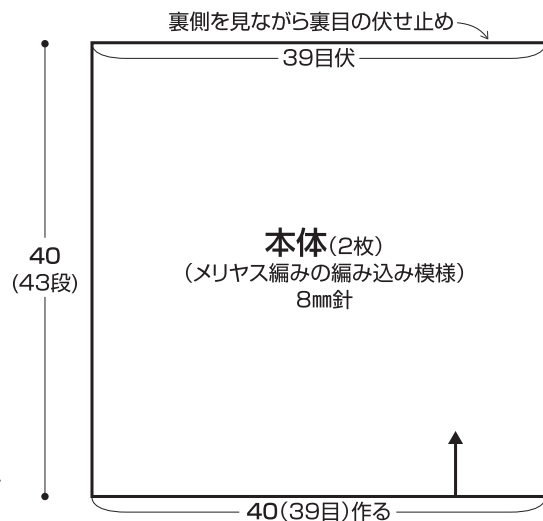
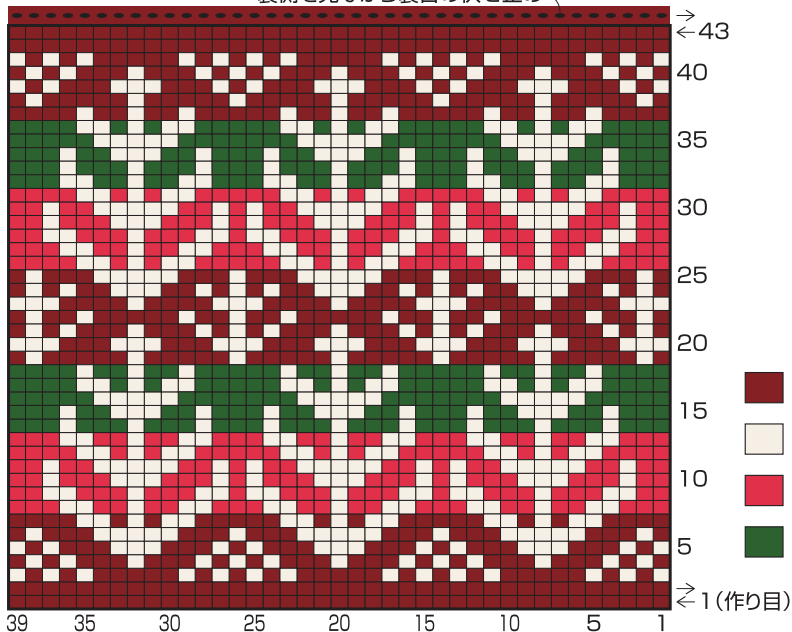
【作品に使用している編み記号一覧】

- = □ 表目
- × = 細編み
- ∨ = 細編み3目編み入れる
- = 引き抜き
- ∠ = 糸をつける
- ▲ = 糸を切る

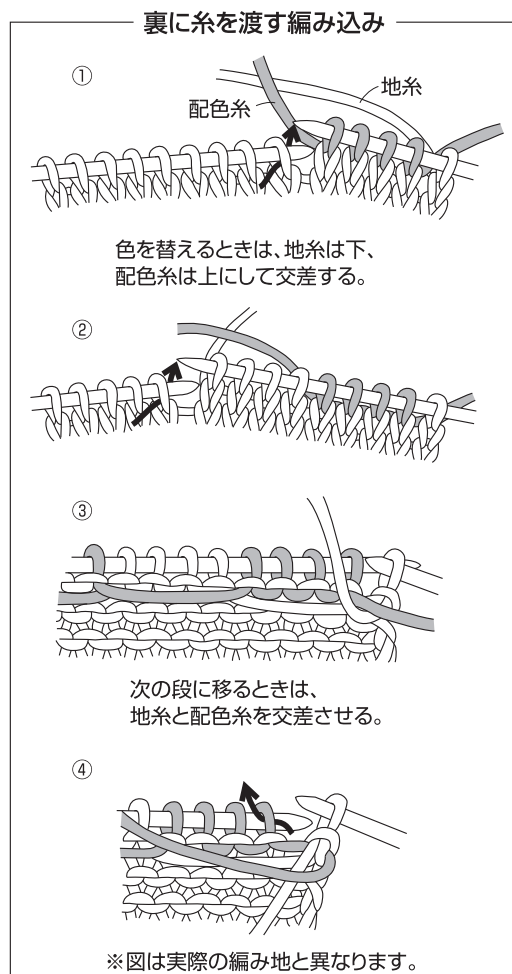
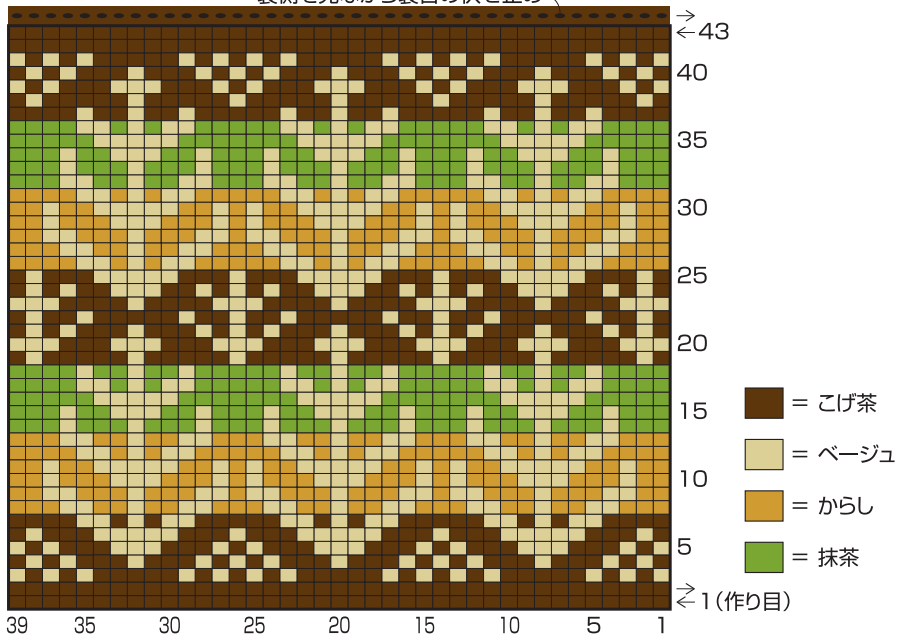
1 本体を編みます

糸は1本どりで、一般的な作り目で編み始め、メリヤス編みの編み込み模様で編みます。

② 本体(2枚) 8mm針 裏側を見ながら裏目の伏せ止め



③ 本体(2枚) 8mm針 裏側を見ながら裏目の伏せ止め



棒針編みの
動画一覧



わかりやすい編み方
の基礎動画は…
手編みと手芸の情報サイト
あむゆず
あむゆず 検索
www.amuuse.jp

かぎ針編みの
動画一覧

