

AMU-366

多色使いのモチーフブランケット



2023A/W



デザイン/岡まり子

使用糸 アメリー(40g玉巻)

フォレストグリーン(34)3.7玉、コーラルピンク(27)2.4玉、ピーチピンク(28)1.4玉、レモンイエロー(25)1.3玉、クリムゾンレッド(5)1.2玉、グレイッシュローズ(26)0.9玉(410g)

使用針 ハマナカミアミ片かぎ針6/0号

ゲージ モチーフA~E 9cm角

サイズ 縦66cm、横102cm

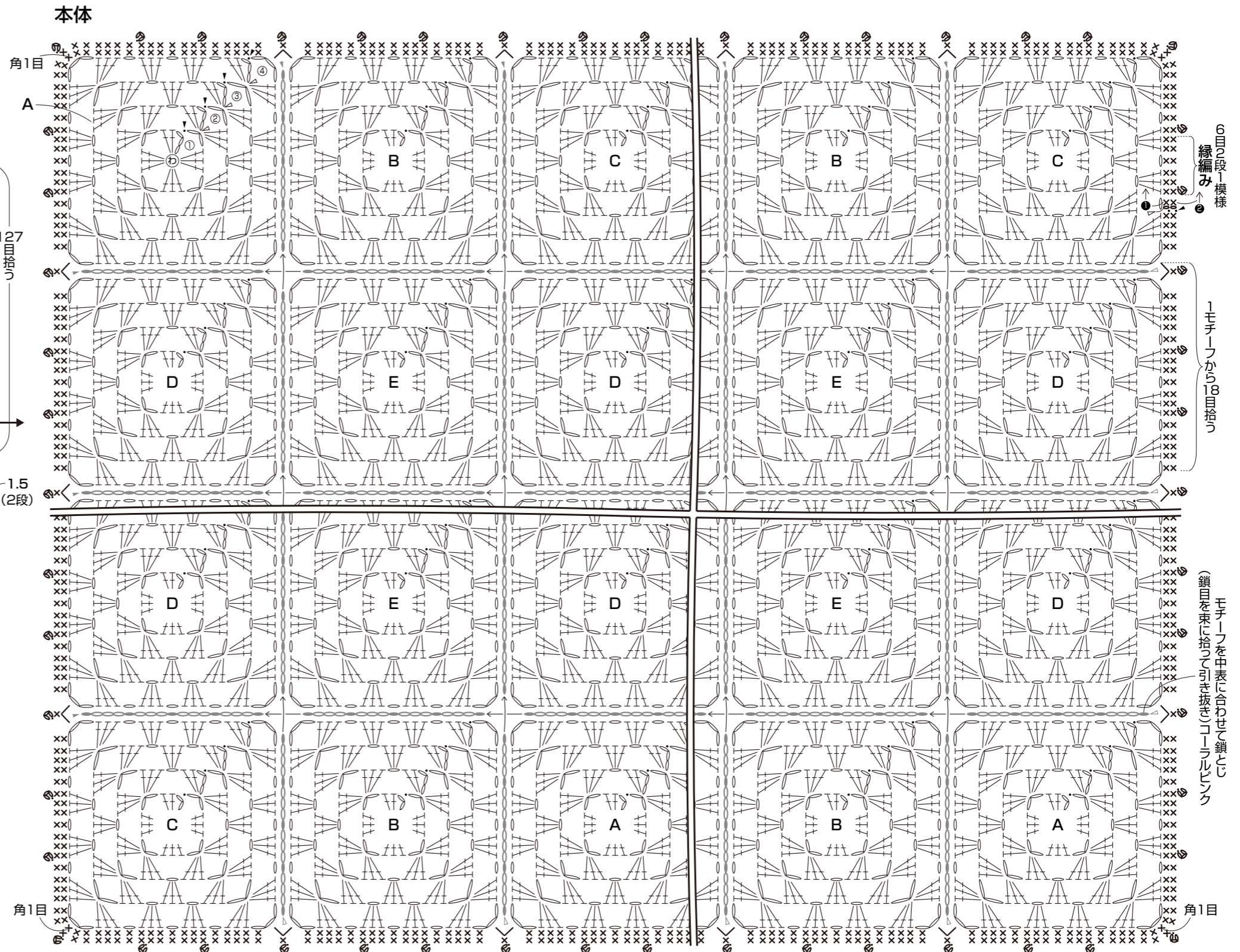
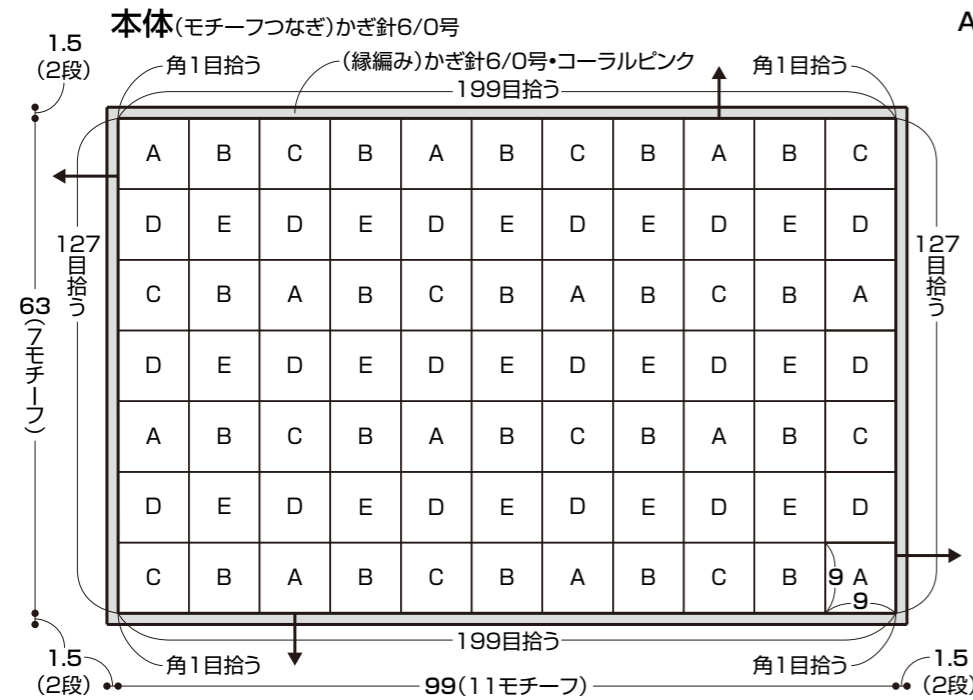
編み方

本体 わの作り目で編み始め、モチーフA~Eをそれぞれ指定の配色、枚数で編みます。

仕上げ モチーフを図のように配置し、隣り合うモチーフを中表に重ねて横の列→縦の列の順に鎖とじ(図参照)でつなぎます。まわりに縁編みを編みます。

モチーフの配色

	A(12枚)	B(20枚)	C(12枚)	D(18枚)	E(15枚)
④段め	フォレストグリーン	フォレストグリーン	フォレストグリーン	フォレストグリーン	フォレストグリーン
③段め	グレイッシュローズ	ピーチピンク	レモンイエロー	ピーチピンク	クリムゾンレッド
②段め	レモンイエロー	クリムゾンレッド	コーラルピンク	コーラルピンク	グレイッシュローズ
①段め	コーラルピンク	コーラルピンク	クリムゾンレッド	レモンイエロー	レモンイエロー



寸法表記について

(例) 45(100目) = 45cm(100目)
38(60段) = 38cm(60段)

【作品に使用している編み記号一覧】

- ※鎖は束に拾う
- ×=細編み
- △=細編み2目1度
- ┆=長編み
- ⊙=鎖3目のピコット
- =引き抜き
- ▷=糸をつける
- ◁=糸を切る

かぎ針編みの動画一覧

わかりやすい編み方の基礎動画は…
手編みと手芸の情報サイト

