

AMU-498-5 うさぎのあみぐるみ



2023A/W
この作品はレシピ4枚です(4-1)



デザイン/ハマナカ企画

- 使用糸** ラブックス《マルチカラー》(80g玉巻)
黄緑・オレンジ・ブルーグレー系(502)0.4玉
- 使用針** ハマナカミアミ片かぎ針2/0号
- その他の材料等** ソリッドアイ6mm・ブラック(H221-306-1)…2個
ネオグリーンわたわた(H405-401)…20g
刺しゅう糸(茶)…30cm、刺しゅう針
手芸用クラブバンド(H464-003)
- ゲージ** 細編み 36目38段が10cm角
- サイズ** 高さ約14cm(耳含まず、座った状態)

わかりやすい編み方の基礎動画は…
手編みと手芸の情報サイト
あむゆず
あむゆず 検索
www.amuuse.jp

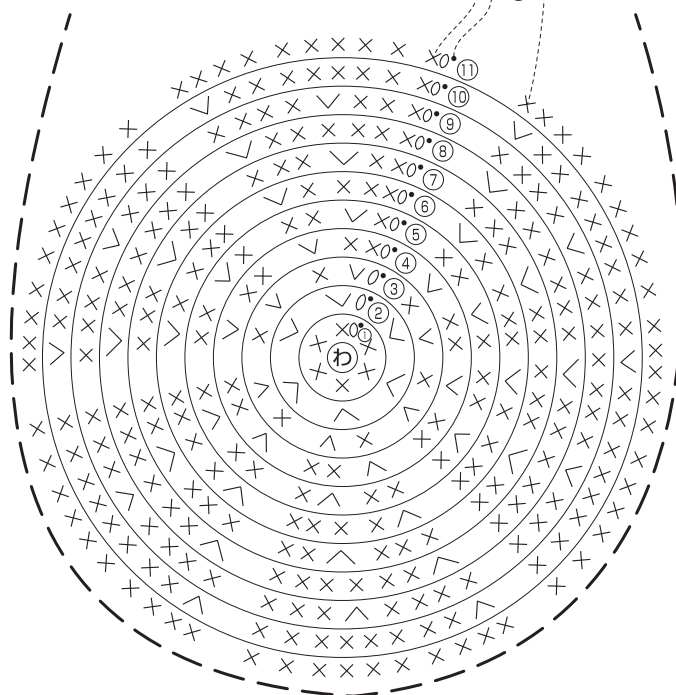
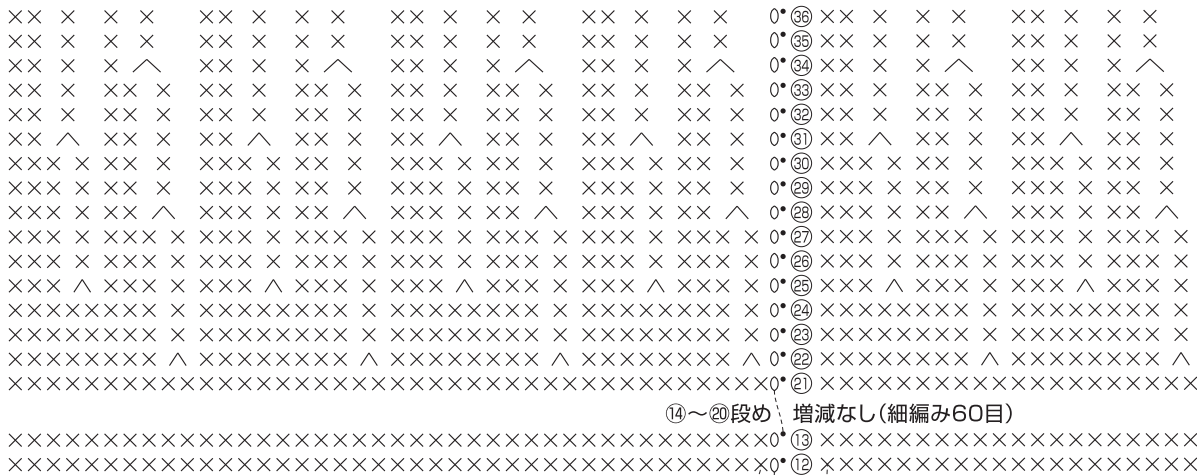
かぎ針編みの動画一覧

1 各パーツを編みます

糸は1本どりで図のように各パーツを編みます。指定のパーツにわたを入れます。



胴体(1枚)



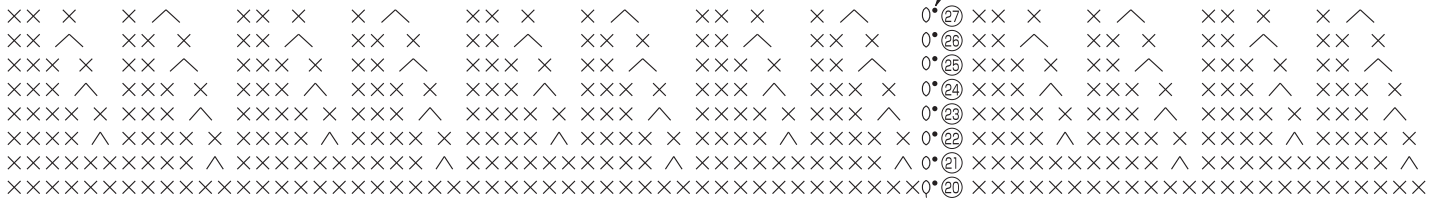
段	目数	増減
36	30目	増減なし
35		
34	30目	6目減
33	36目	増減なし
32		
31	36目	6目減
30	42目	増減なし
29		
28	42目	6目減
27	48目	増減なし
26		
25	48目	6目減
24	54目	増減なし
23		
22	54目	6目減
21	60目	増減なし
11		
10	60目	毎段6目増
9	54目	
8	48目	
7	42目	
6	36目	
5	30目	
4	24目	わの中
3	18目	
2	12目	
1	わの中に細編み6目編み入れる	

【作品に使用している編み記号一覧】

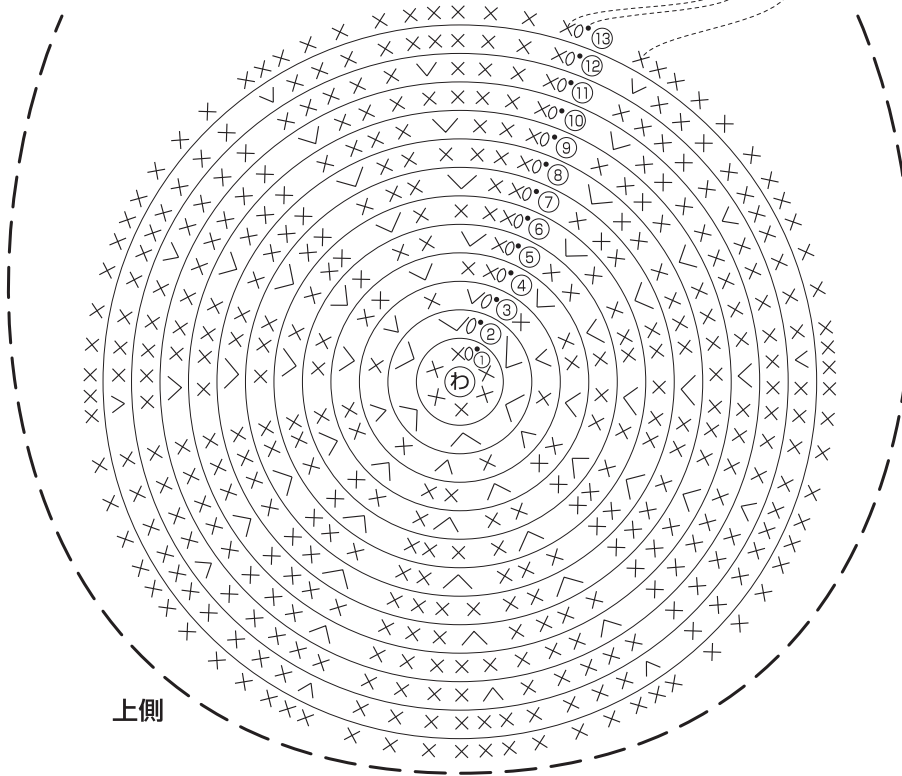
- × = 細編み
- ∨ = 細編み2目編み入れる
- ∧ = 細編み2目1度
- = 引き抜き
- ▲ = 糸を切る

わた 30目

頭(1枚)



16~19段め 増減なし(細編み72目)



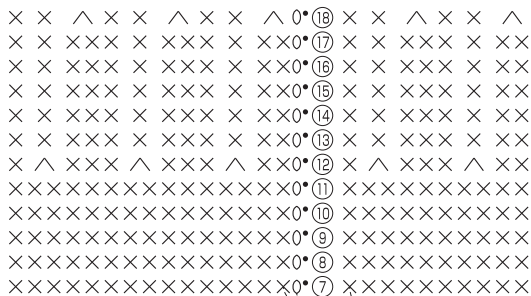
段	目数	増減
27	30目	毎段6目減
26	36目	
25	42目	
24	48目	
23	54目	
22	60目	
21	66目	増減なし
20	72目	
19	72目	毎段6目増
18	66目	
17	60目	
16	54目	
15	48目	
14	42目	
13	36目	毎段6目増
12	30目	
11	24目	
10	18目	
9	12目	
8	6目	
①	わの中に細編み6目編み入れる	

耳(2枚)

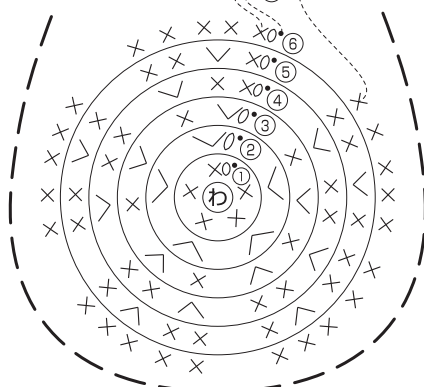
※わたは入れない

15目

糸を長めに残しておき頭にとじつける



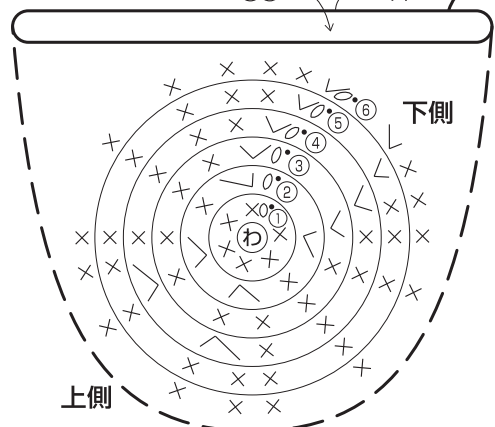
段	目数	増減
18	15目	5目減
17	20目	増減なし
16		
15	20目	5目減
14		
13	25目	増減なし
12		
11	25目	毎段5目増
10		
9	20目	毎段5目増
8	15目	
7	10目	
①	わの中に細編み5目編み入れる	



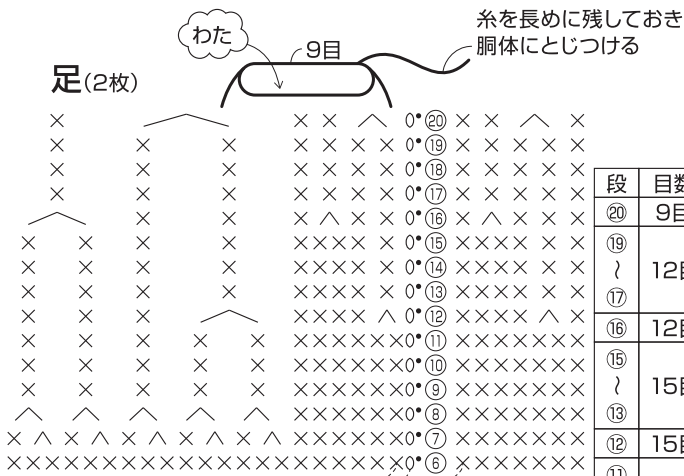
口まわり(1枚)

わた 20目

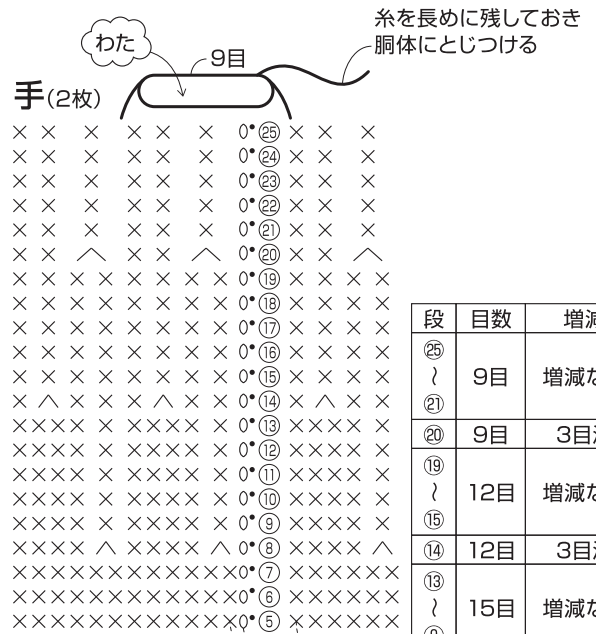
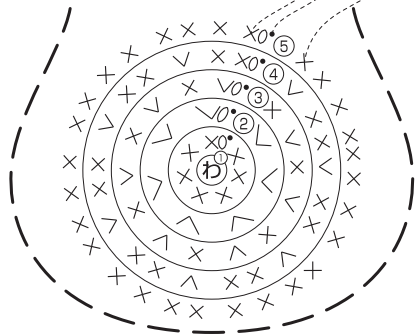
糸を長めに残しておき頭にとじつける



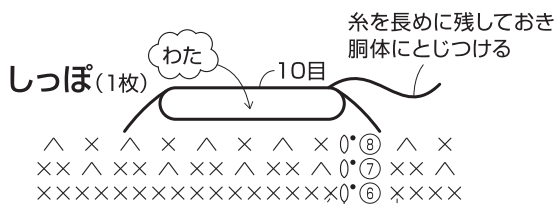
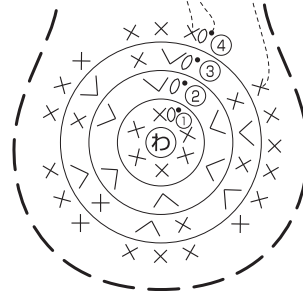
段	目数	増減
6	20目	毎段2目増
5	18目	
4	16目	4目増
3	12目	2目増
2	10目	4目増
①	わの中に細編み6目編み入れる	



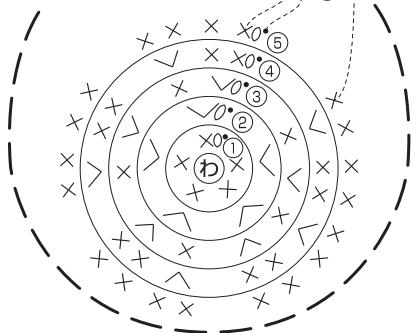
段	目数	増減
20	9目	3目減
19 17	12目	増減なし
16	12目	3目減
15 13	15目	増減なし
12	15目	3目減
11 9	18目	増減なし
8	18目	毎段5目減
7	23目	
6	28目	増減なし
4	28目	毎段7目増
3	21目	
2	14目	
1	わの中に細編み7目編み入れる	



段	目数	増減
25 20	9目	増減なし
21	9目	3目減
19 15	12目	増減なし
14	12目	3目減
13 9	15目	増減なし
8	15目	3目減
7 4	18目	増減なし
3	18目	毎段6目増
2	12目	
1	わの中に細編み6目編み入れる	



段	目数	増減
8	10目	毎段5目減
7	15目	
6	20目	増減なし
4	20目	毎段5目増
3	15目	
2	10目	
1	わの中に細編み5目編み入れる	



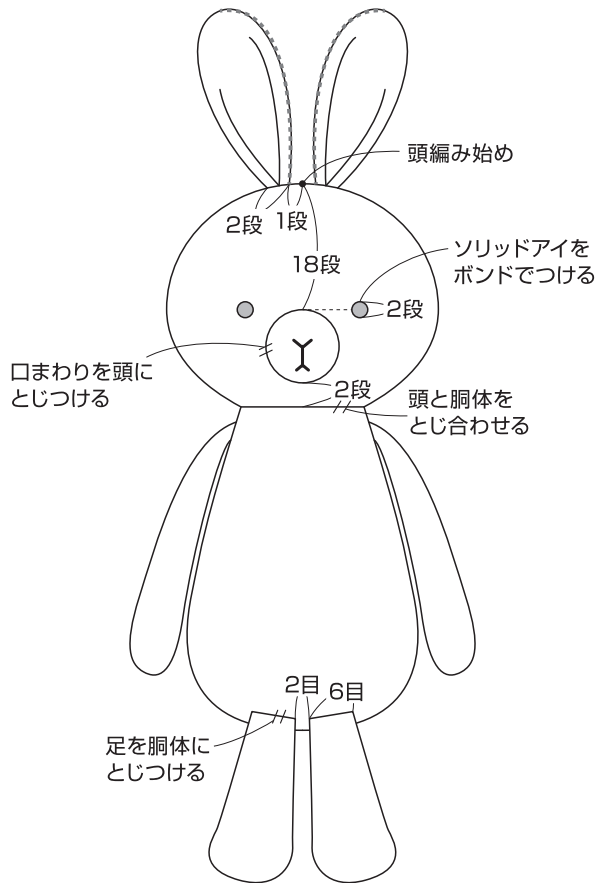
2 仕上げます

各パーツをとじつけ、顔の表情を作ります。

寸法表記について

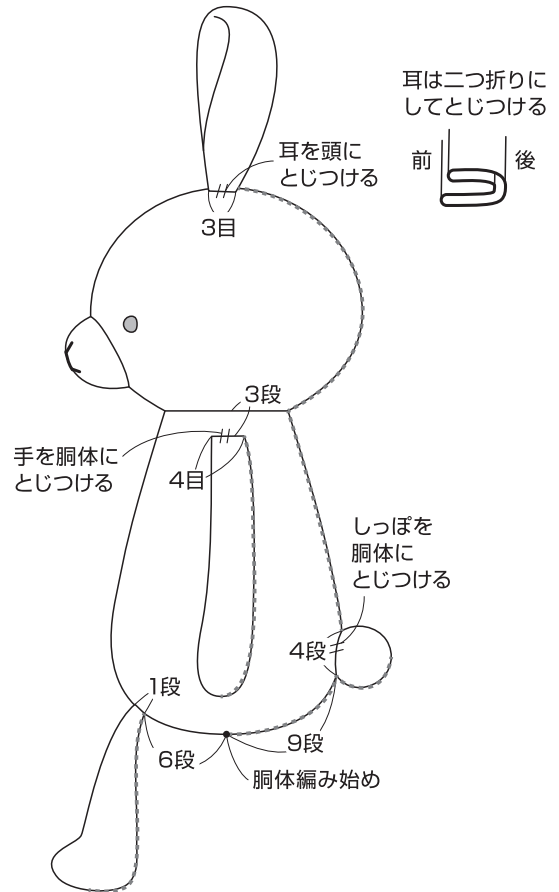
(例) 45(100目) = 45cm(100目)
38(60段) = 38cm(60段)

でき上がり図

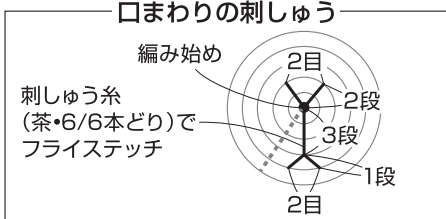


..... = 立ち上がり線

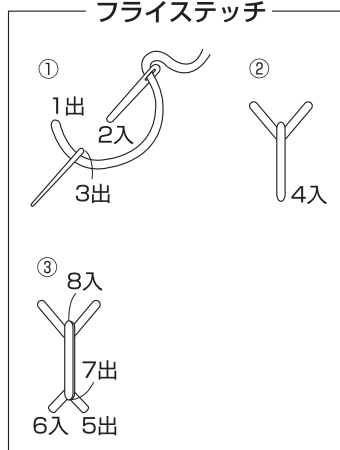
〈横から見た図〉



口まわりの刺しゅう



フライステッチ



耳・手・足の とじつけ方

