

# AMU-534

## 花モチーフつきニット帽



2018 S/S

この作品はレシピ2枚です(2-1)



knit Cap

デザイン/ハマナカ企画

- ◆使用糸 ねんね(30g玉巻)  
バニラ(2)2玉(60g)
- ◆使用針 ハマナカアマミ片かぎ針4/0号
- ◆サイズ 頭回り50cm、深さ23.5cm
- ◆ゲージ 模様編み 15段が10cm角
- ◆編み方 糸は1本どりで編みます。

【本体】共糸鎖の作り目をわにして編み始め、模様編みで往復に編み、最終段の頭目向こう側半目に糸を通してしぼります。作り目から目を拾い、かぶり口を縁編みで編みます。【モチーフ】わの作り目で編み始め、図のように編み、本体にとじつけます。

### 寸法表記について

(例) 45(100目) = 45cm(100目)  
38(60段) = 38cm(60段)

※鎖は束に拾う

× = 細編み

┃ = 中長編み

┃ = 長編み

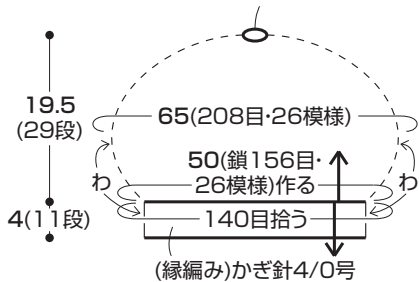
● = 引き抜き

▶ = 糸を切る

### 本体

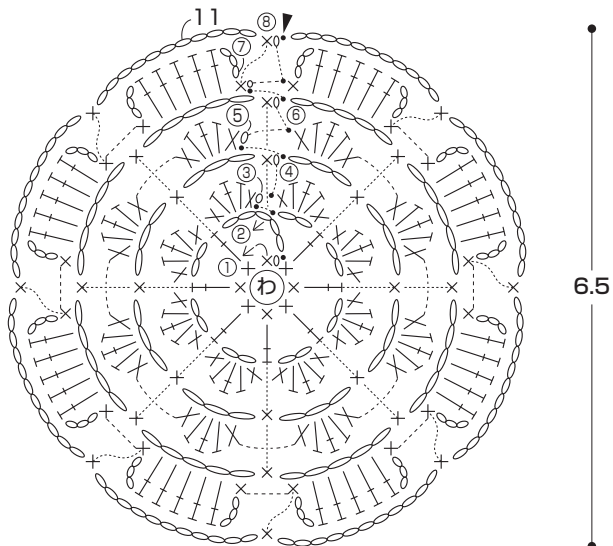
かぎ針4/0号  
(模様編み)  
図参照

最終段の7目の頭目向こう側  
半目に糸を通してしぼる



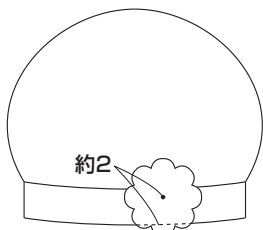
### モチーフ(1枚)

かぎ針4/0号



※④・⑥・⑧段めの細編みは  
前段を手前に倒して前々段に編みつける

### 仕上げ



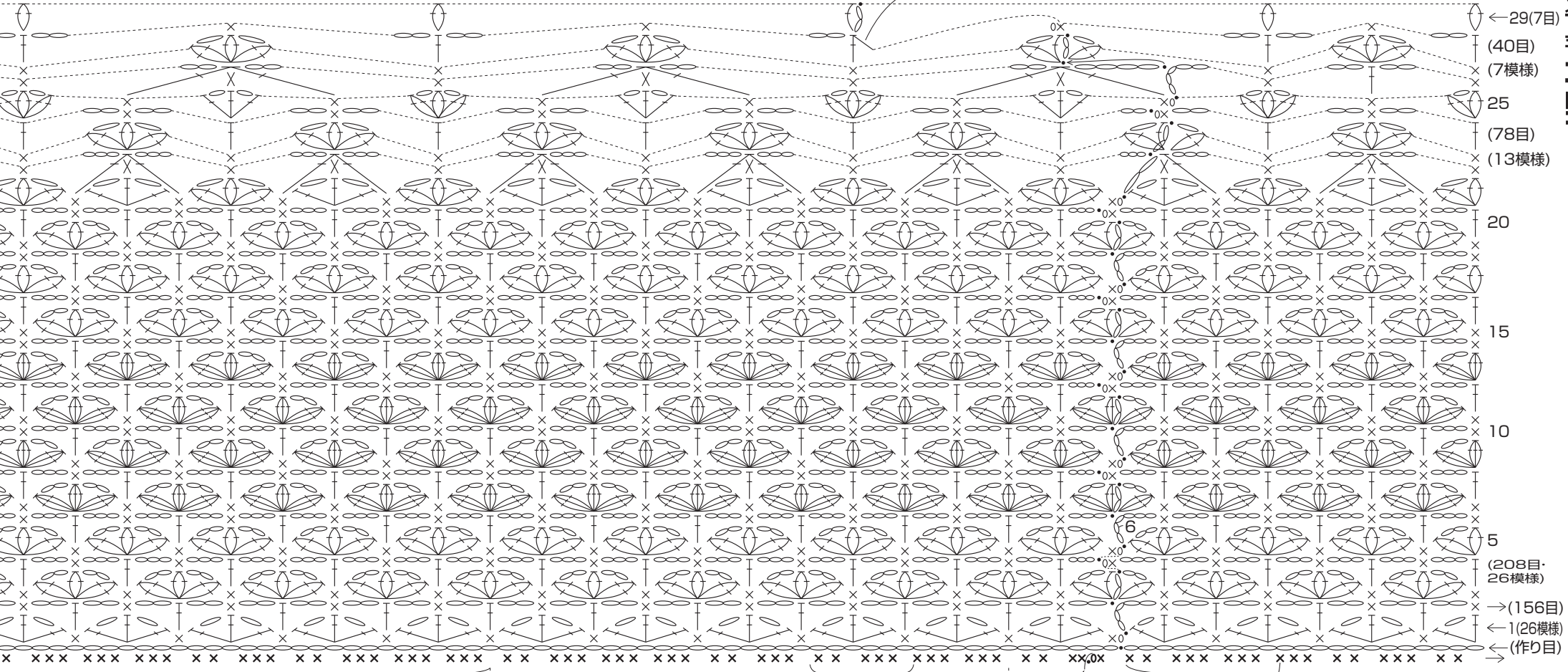
モチーフの裏側を  
本体にとじつける

本体

この減目をくり返す

長編みと中長編み2目1度

この部分のみ減目不規則



★ ※鎖は束に拾う

× = 細編み

┆ = 長編み

⌢ = 長編み2目の玉編み

⌢ = 長編み3目の玉編み

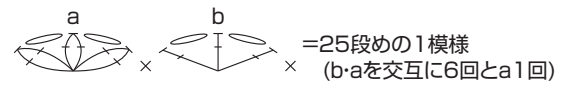
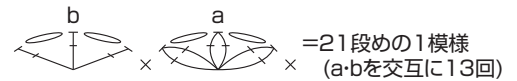
⌢ = 長編み・細編み・長編み3目1度

- , ● = 引き抜き
- ▷ = 糸をつける
- ▷ = 糸を切る
- ↷ = 糸を渡す

模様編み 6目1模様

この拾い方を5回くり返す(★)

21・25段め



縁編み1段め拾い位置

縁編み

