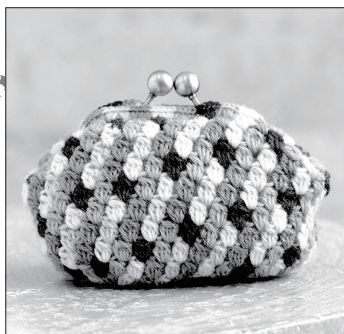


編みつける口金の AMU-629 カラフル玉編みのがま口



デザイン／ハマナカ企画



<2018A/W>

この作品はレシピ2枚です(2-1)

☆でき上がり寸法 深さ約9cm、幅約12.5cm

☆使用糸 コロポックル《マルチカラー》(25g玉巻)

	使用色	使用量
A	黄緑・ピンク・水色系 (No.110)	0.9玉
B	ピンク・薄紫・イエロー系 (No.111)	0.9玉
C	えんじ・薄紫・グリーン系 (No.112)	0.9玉
D	ブルー・水色・ピンク系 (No.113)	0.9玉
E	紫・水色・えんじ系 (No.114)	0.9玉

☆副資材

☆使用針

・編みつける口金 (H207-018-4/アンティーク) …1組

ハマナカアミアミ片かぎ針4/0号

毛糸とじ針(H250-706)6本1組

〈編み方〉

糸は1本どりで図のように編みます。
共糸鎖の作り目で編み始め、模様編みで編みます。
最終段は口金も一緒に拾いながら編みます。

ゲージ

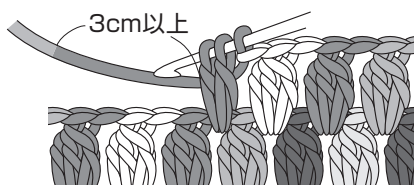
模様編み25目10.5段が
10cm角



長編みの玉編みの編み方

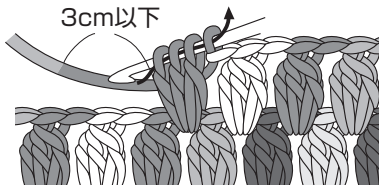
編み図は長編み3目の玉編みですが、
玉編み1目が1色になるように
長編みの数を調整して編みます

①



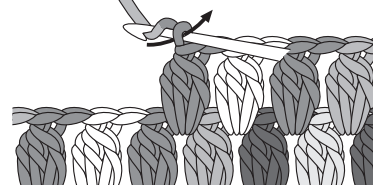
未完成の長編みを編み、次の色まで
3cm以上ある時はさらに未完成の
長編みを編みます。
次の色までの長さが3cm以下になる
まで未完成の長編みを編みます。

②



次の色までが3cm以下になったら
針に糸をかけて一度に引き抜きます。

③



鎖1目を編みます。
①～③をくり返し模様編みを編みます。

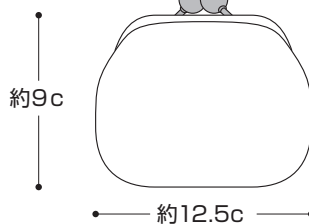
少しなら
色が入っていても
気にせずに編みます

鎖の色はどちらの色でも
構いません



色によって長さが違うので
長編み2目～6目の玉編みになります。

〈でき上がり図〉



本体

編み地と口金の☆を
一緒に28目拾う

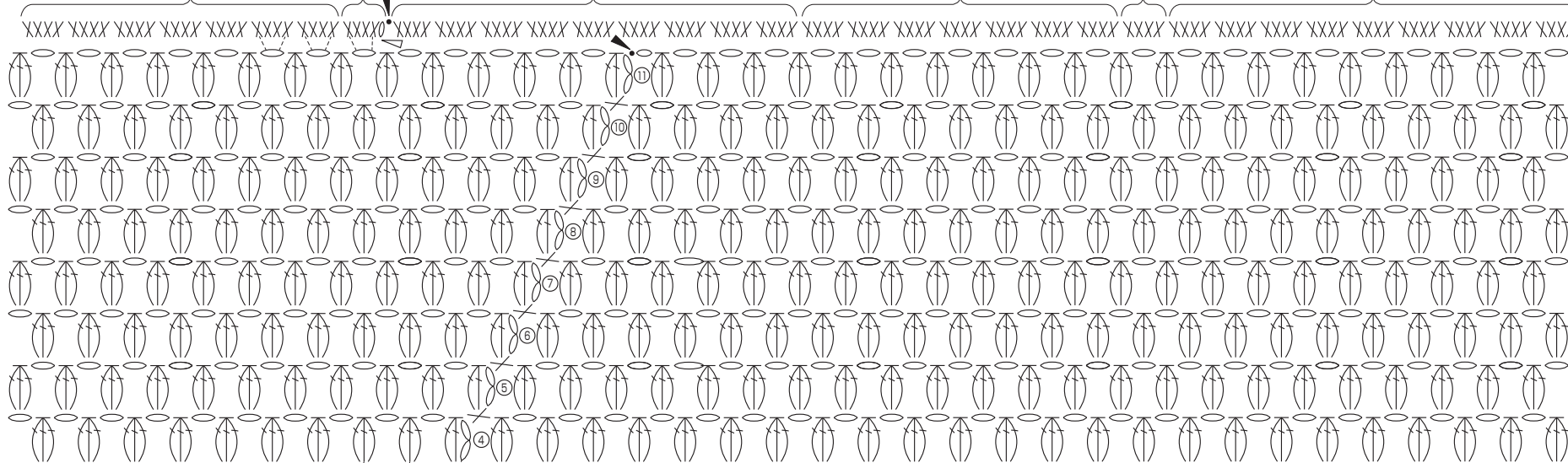
編み地のみ
4目拾う

編み地と口金の●を
一緒に36目拾う

編み地と口金の○を
一緒に28目拾う

編み地のみ
4目拾う

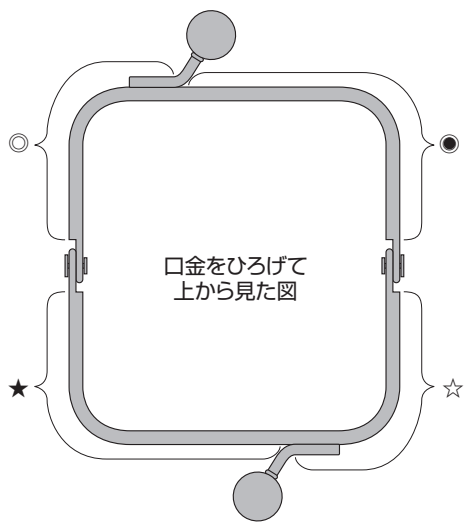
編み地と口金の★を
一緒に36目拾う



(模様編み)
2目1模様

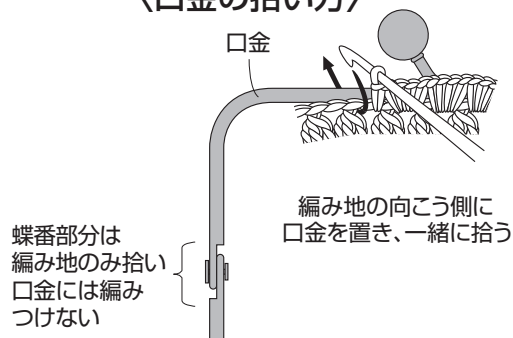
段	目数	増減
⑫	136目	図参照
① ┌	34模様	増減なし
④		
③	34模様	6模様増
②	28模様	8模様増
①	鎖17目から 20模様拾う	

〈口金の拾い位置〉



口金をひろげて
上から見た図

〈口金の拾い方〉



口金

編み地の向こう側に
口金を置き、一緒に拾う

蝶番部分は
編み地のみ拾い
口金には編み
つけない

編み始め (鎖17目)

作り目の編み方

鎖編みを17目以上編み、
色が変わるところから
1段目を編み始めます。
余った鎖目はあとでほどきます。



鎖17目以上編む

①段めの立ち上がり
鎖2目

※鎖は束に拾う

X = 細編み

• = 引き抜き編み

⊖ = 長編みの玉編みの
編み方参照