

編みつける口金の AMU-656 松編みのがま口バッグ



デザイン／ハマナカ企画

☆でき上がり寸法 深さ約25cm、幅約43cm

☆使用糸 エコアンダリヤ (40g玉巻)

使用糸	使用量
ベージュ (No.23)	4.8玉

☆副資材

・編みつける口金 (24cm) (H207-020-4/アンティーク) …1組

☆使用針

ハマナカアミアミ片かぎ針7/0号

毛糸とじ針(H250-706)6本1組

<2019S/S>

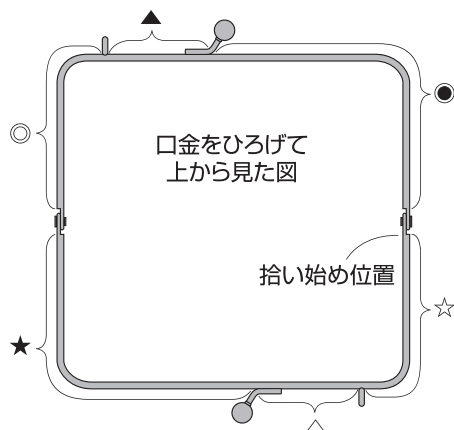
この作品はレシピ2枚です(2-1)

ゲージ

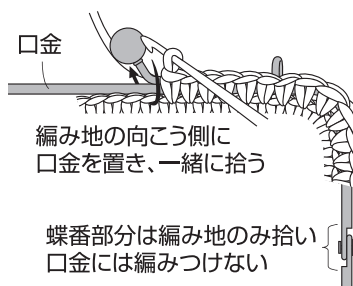
細編み17目18段が
10cm角
模様編み3模様
4段が4.5cm

1 (続き)

〈口金の拾い位置〉



〈口金の拾い方〉



編みつける口金
プロセス基礎



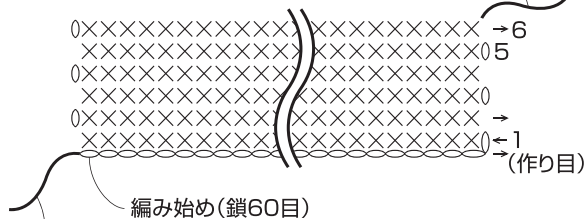
2 持ち手を編みます

共糸鎖の作り目で編み始め、細編みで編みます。
持ち手を形作り、本体にとじつけて仕上げます。

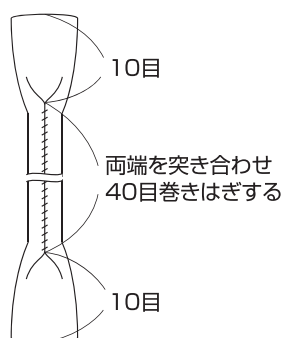
× = 細編み

持ち手 (2枚)

糸を長めに残しておき
本体にとじつける

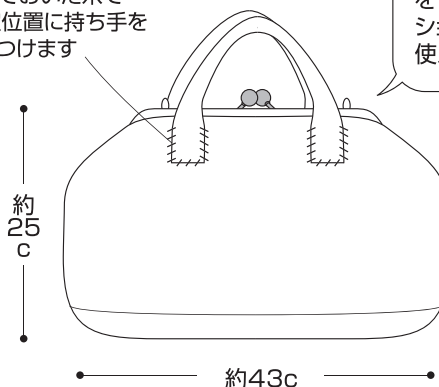


糸を長めに残しておき
本体にとじつける



でき上がり図

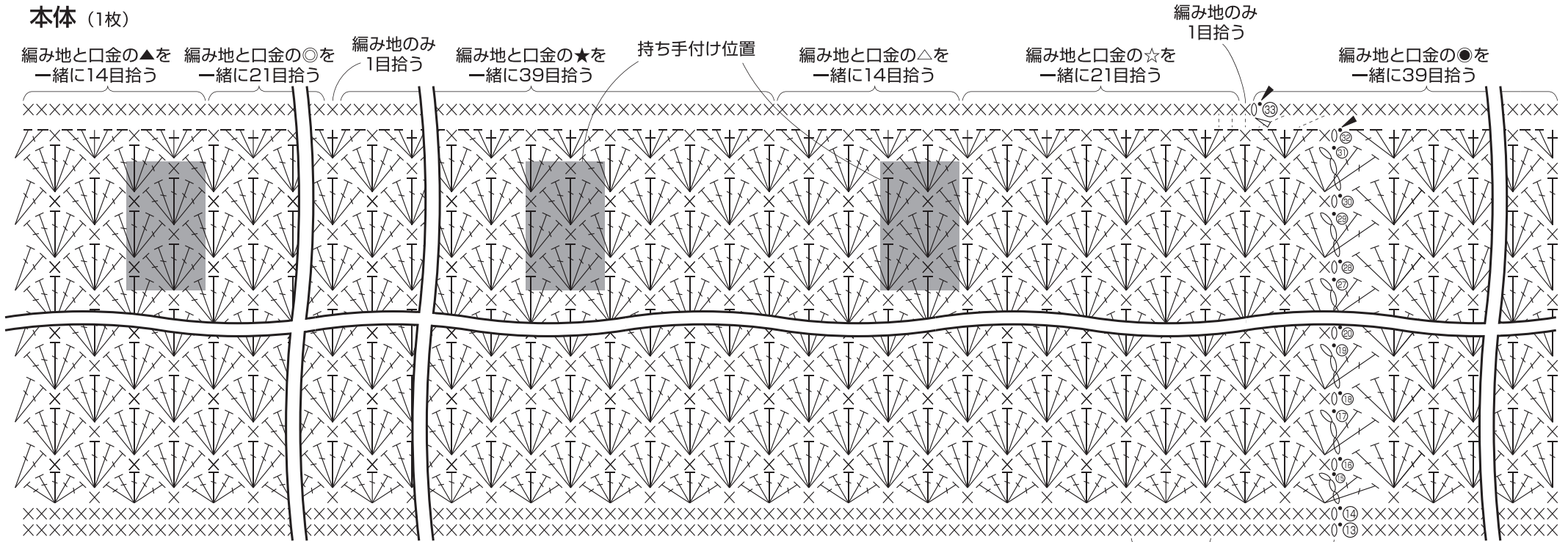
残しておいた糸で
指定位置に持ち手と
とじつけます



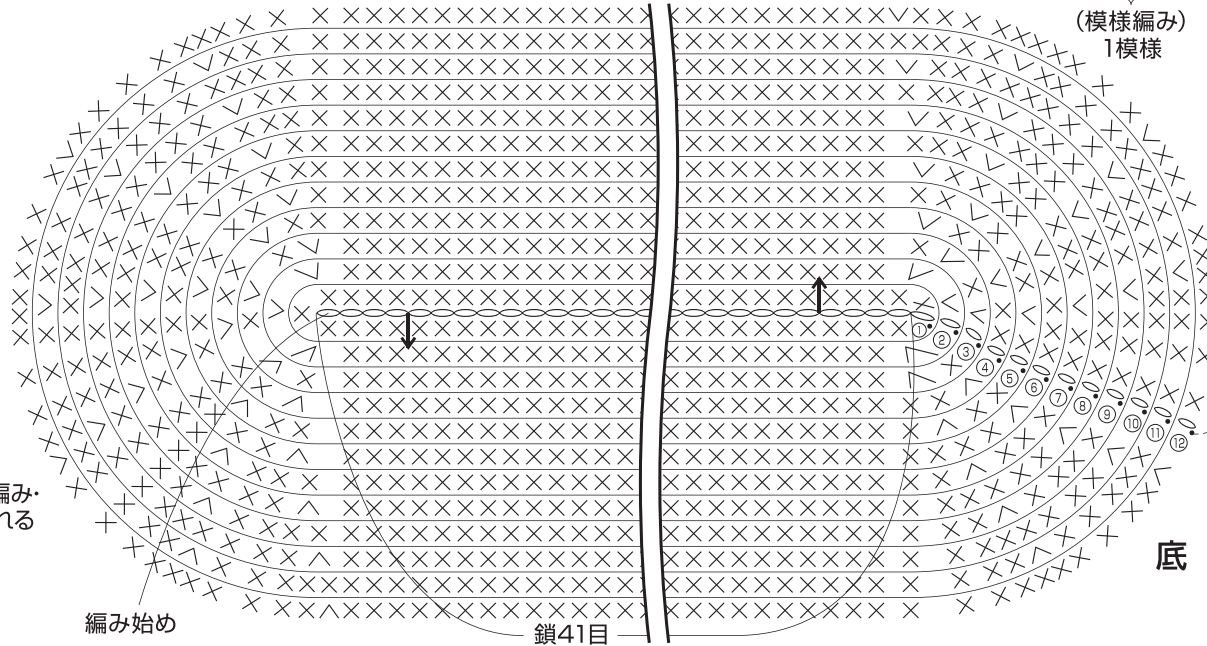
バッグ用チェーン
(H210-590-013)
をつければ、
ショルダーバッグとしても
使えます♪

1 本体を編みます 糸は1本どりで図のように編みます。
共糸鎖の作り目で編み始め、細編みと模様編みで編みます。最終段は口金も一緒に拾いながら編みます。

本体 (1枚)



※スペースの都合上、編み図を省略しています。



段	目数	増減
33	150目	図参照
32	25模様	増減なし
16		
15	25模様拾う	
14	150目	増減なし
13		
12	150目	毎段6目増
11	144目	
10	138目	
9	132目	
8	126目	
7	120目	
6	114目	
5	108目	
4	102目	鎖41目から 細編み84目拾う
3	96目	
2	90目	
1		

- × = 細編み
- ∨ = 細編み2目編み入れる
- = 長編み5目編み入れる
- = 1目に長編み・中長編み・細編み・中長編み・長編みを編み入れる
- △ = 糸をつける
- ▲ = 糸を切る