

# AMU-665 編みつける口金の 花柄編み込みがま口バッグ



<2019S/S>

編みつける口金  
プロセス基礎



## ゲージ

細編み21目18.5段が  
10cm角



デザイン/ハマナカ企画

☆でき上がり寸法 幅約33cm、深さ約19cm

☆使用糸 エコアンダリヤ(40g玉巻)

使用色	使用量
ブルーグリーン(No.63)	1.9玉

アメリー(40g玉巻)

使用色	使用量
アイスブルー(No.10)	0.8玉
レモンイエロー(No.25)	0.5玉

☆副資材

・編みつける口金 18cm(H207-019-4・アンティーク)…1組

・バッグ用チェーン(H210-590-013)…1本

ハマナカアミアミ両かぎ針4/0-6/0号

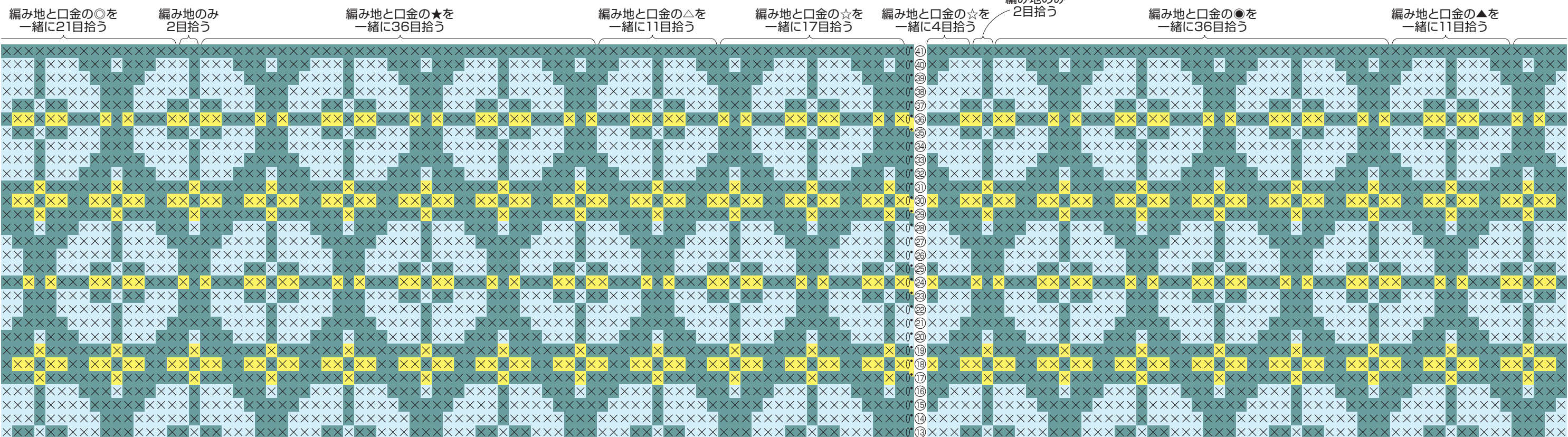
毛糸とじ針(H250-706)6本1組

## 編み方

糸は1本どりで図のように編みます。  
糸は1本どりで図のように編みます。  
共糸鎖の作り目で編み始め、細編みで編みます。  
最終段は口金も一緒に拾いながら編みます。  
チェーンに編みつけショルダーひもを作ります。

☆使用針

本体 かぎ針6/0号



- × = 細編み
- ✓ = 細編み2目編み入れる
- = 引き抜き編み

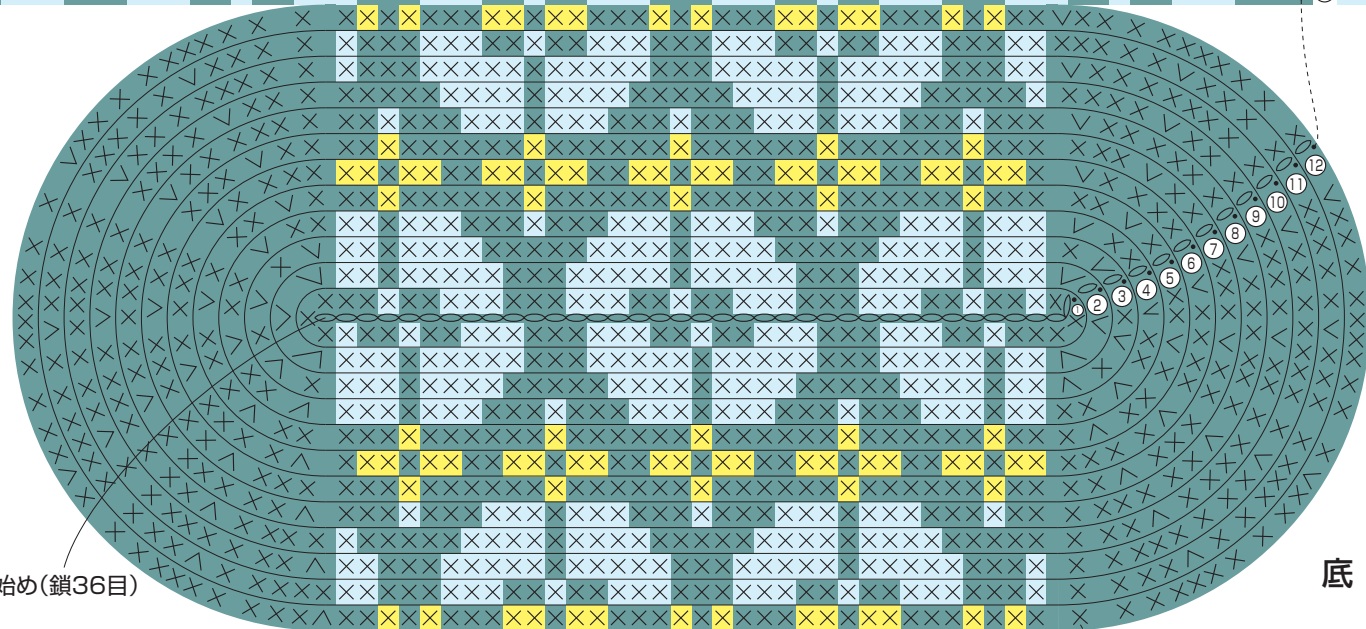
■ = エコアンダリヤ (No.63)

■ = アメリー (No.10)

■ = アメリー (No.25)

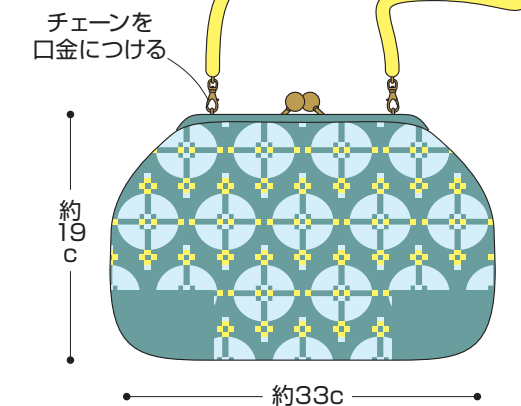
※配色糸を編みくるむ編み込み

編み始め(鎖36目)

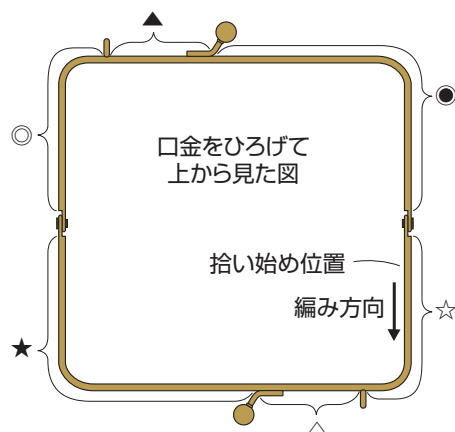


段	目数	増減
④①		
④②	140目	増減なし
④③	140目	
④④	134目	
④⑤	128目	
④⑥	122目	
④⑦	116目	毎段6目増
④⑧	110目	
④⑨	104目	
④⑩	98目	
④⑪	92目	
④⑫	86目	
④⑬	80目	
④⑭	鎖編み36目から細編み74目拾う	

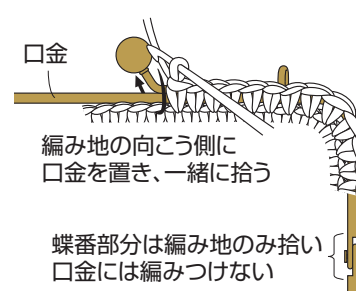
## でき上がり図



## <口金の拾い位置>



## <口金の拾い方>



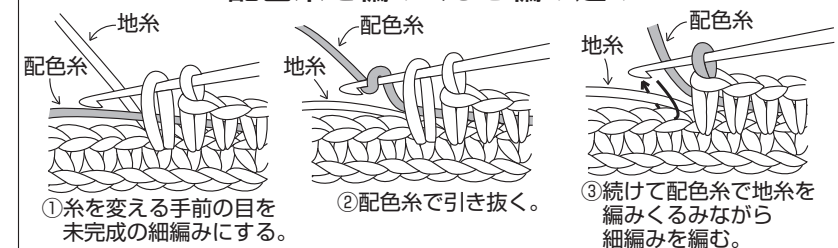
## ショルダーひも

アメリー (No.25) かぎ針4/0号

チェーンに2目ずつ編みつける



## 配色糸を編みくるむ編み込み



ハマナカ株式会社

〒616-8585 京都市右京区花園数々下町2番地の3 TEL(075)463-5151(代) 禁複写