

編みつける口金(13cm)で作る

AMU-708 かぎ針アランのがま口(大・小)



デザイン/ハmanaカ企画

- ☆でき上がり寸法 大:幅約23cm、深さ約17cm
小:幅約23cm、深さ約13.5cm
- ☆使用糸 アランツイード(40g玉巻)

<2020A/W>

この作品はレシピ2枚です(2-1)

- ☆副資材 編みつける口金13cm(H207-021-4)アンティーク…各1組
- ☆使用針 ハmanaカアミアミ片かぎ針7/0号、毛糸とじ針(H250-706)6本1組

大	使用量	小	使用量
クリームイエロー(No.19)	2玉	ブラウン(No.8)	1.3玉

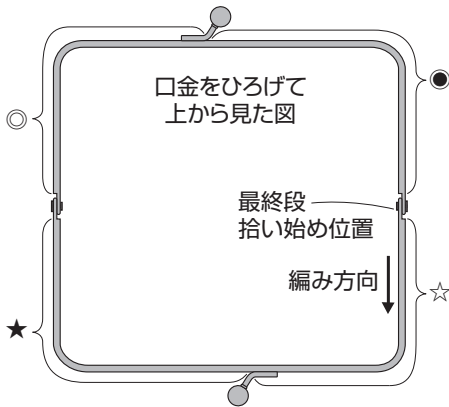
〈編み方〉

糸は1本どりで図のように編みます。
共糸鎖の作り目で編み始め、模様編みで
大は⑩段め、小は⑪段めまで編みます。
最終段は口金も一緒に拾いながら編みます。

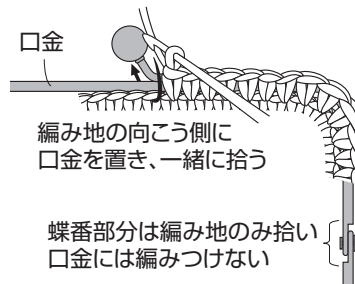
ゲージ

模様編み3模様が11cm
9段が10cm

〈口金の拾い位置〉



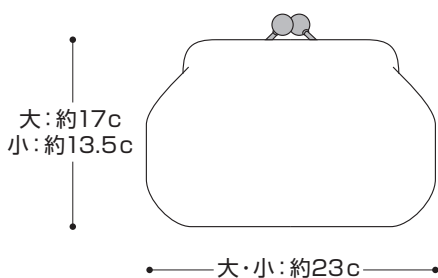
〈口金の拾い方〉



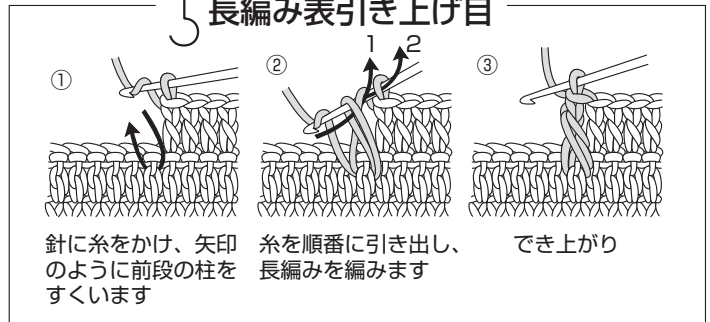
編みつける口金
プロセス基礎



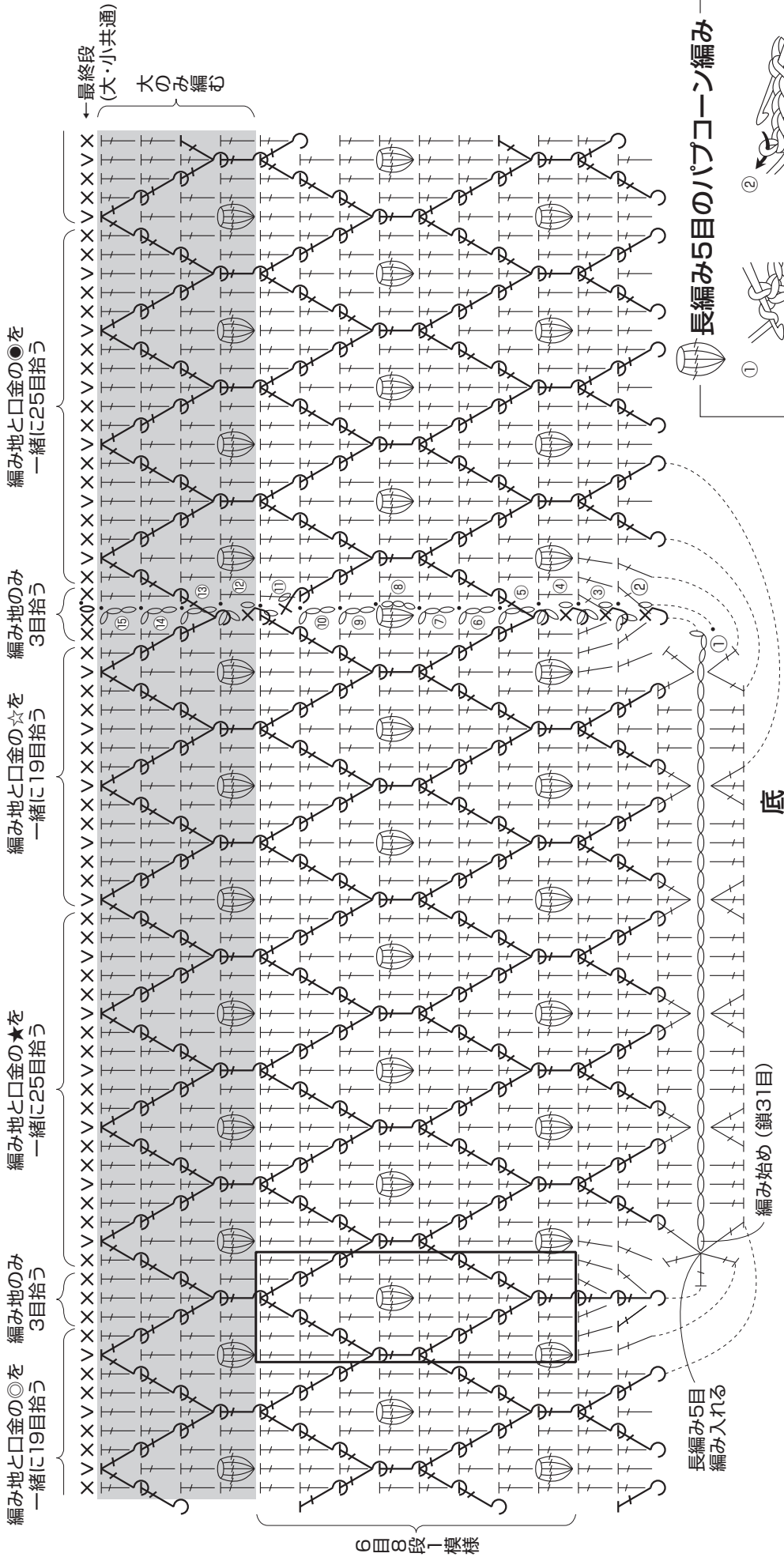
でき上がり図



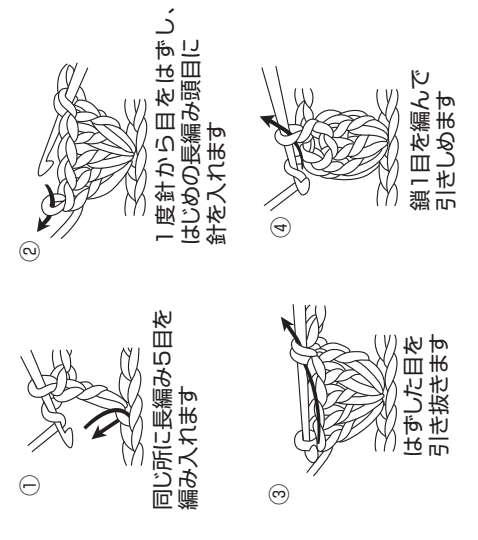
長編み表引き上げ目



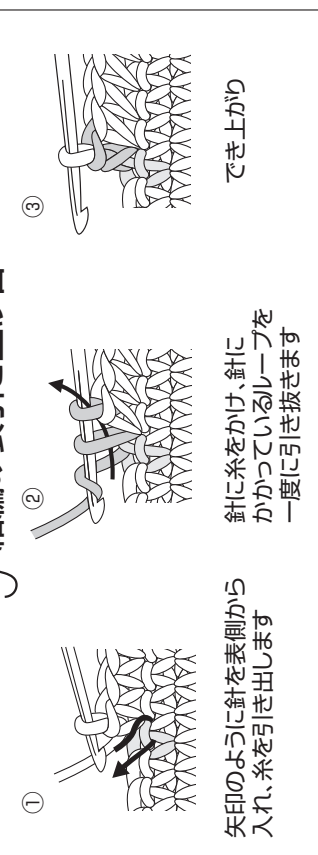
本体 (1枚)



長編み5目のパプーン編み



細編み表引き上げ目



- X = 細編み
- V = 細編み2目編み入れる
- T = 長編み
- A = 長編み2目編み入れる
- Y = 長編み3目編み入れる
- = 引き抜き編み
- = 長編み表引き上げ目 (編み方は2-1参照)
- ☆ = 長編み表引き上げ目 2目1度
- ★ = 長編み表引き上げ目 2目編み入れる
- ◆ = 引き抜き編み