

AMU-745



# リーフ模様のレッグウォーマー



2020A/W

この作品はレシピ2枚です(2-1)



デザイン / 有賀年江

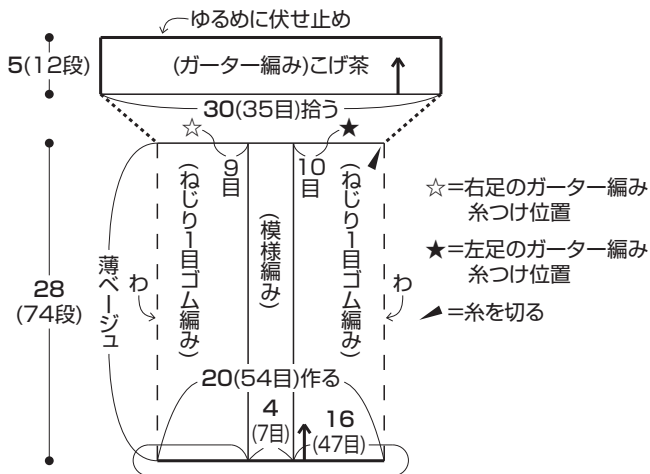
- ◆使用糸 ①ソノモノ アルパカウル《並太》(40g玉巻) 薄ベージュ(62)1.9玉 } 100g
- ②ソノモノ ループ(40g玉巻) こげ茶(53)0.7玉
- ◆使用針 ハマナカアミアミ短5本針7号、片かぎ針6/0号
- ◆サイズ はき口まわり30cm、長さ33cm
- ◆ゲージ ねじり1目ゴム編み 29.5目26.5段が10cm角  
ガーター編み 11.5目24段が10cm角
- ◆編み方 糸は1本どりで、指定の号数針で編みます。

【本体】一般的な作り目で編み始め、ねじり1目ゴム編み・模様編みでわに編み、糸を切ります。指定位置(☆・★)に糸をつけ、ガーター編みで往復に編みます。【仕上げ】ひもを編み、指定位置に通します。ひもの先にタッセルをつけます。

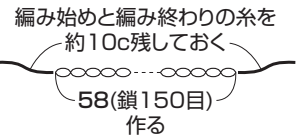
## 寸法表記について

(例) 45(100目) = 45cm(100目)  
38(60段) = 38cm(60段)

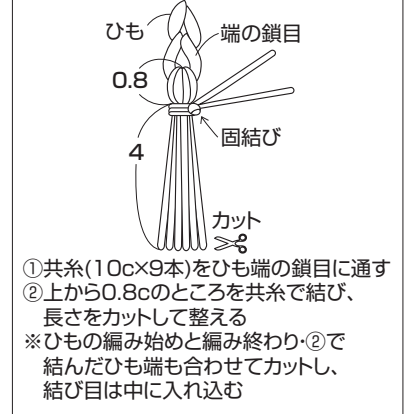
## 本体(2枚) 7号針



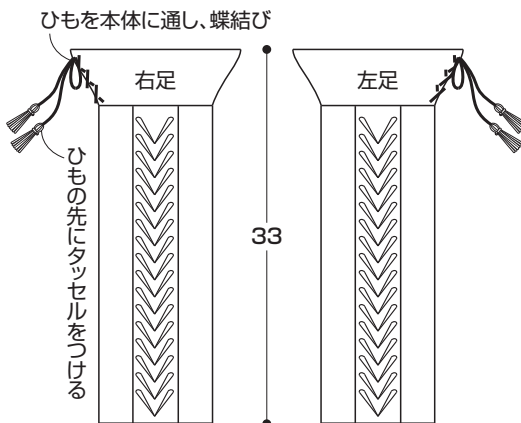
## ひも(2本) かぎ針6/0号 薄ベージュ



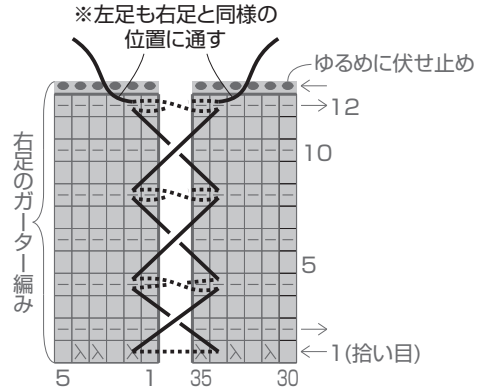
## タッセル(4個) 薄ベージュ



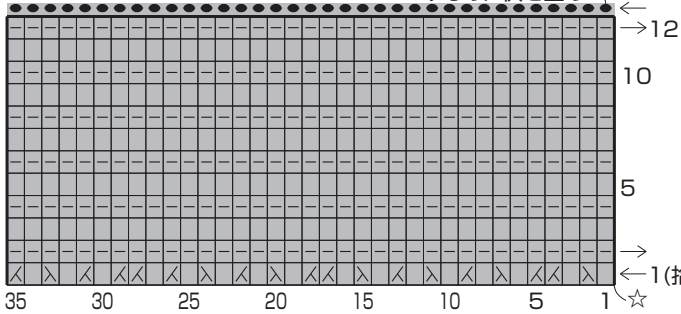
## でき上がり図



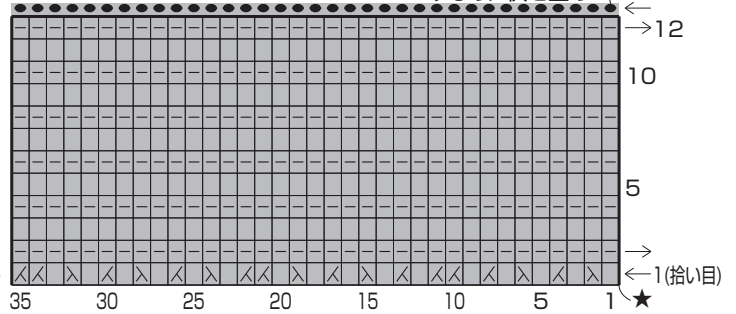
## 〈ひも通し位置〉



右足のガーター編み

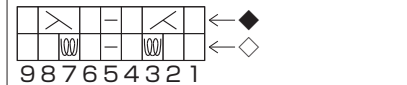
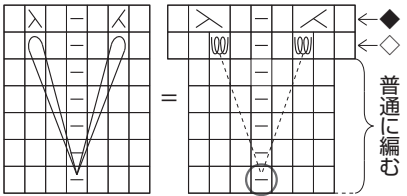


左足のガーター編み



本体

- = 表目 (knit stitch)
- = 右上2目1度 (knit 2 stitches together)
- = 左上2目1度 (knit 2 stitches together)
- = ねじり目 (twisted stitch)
- = 薄ページユ(62) (thin page yu)
- = こげ茶(53) (brown)
- ☆ = 右足のガーター編み糸つけ位置 (right garter stitch thread attachment position)
- ★ = 左足のガーター編み糸つけ位置 (left garter stitch thread attachment position)
- ▲ = 糸を切る (cut the thread)



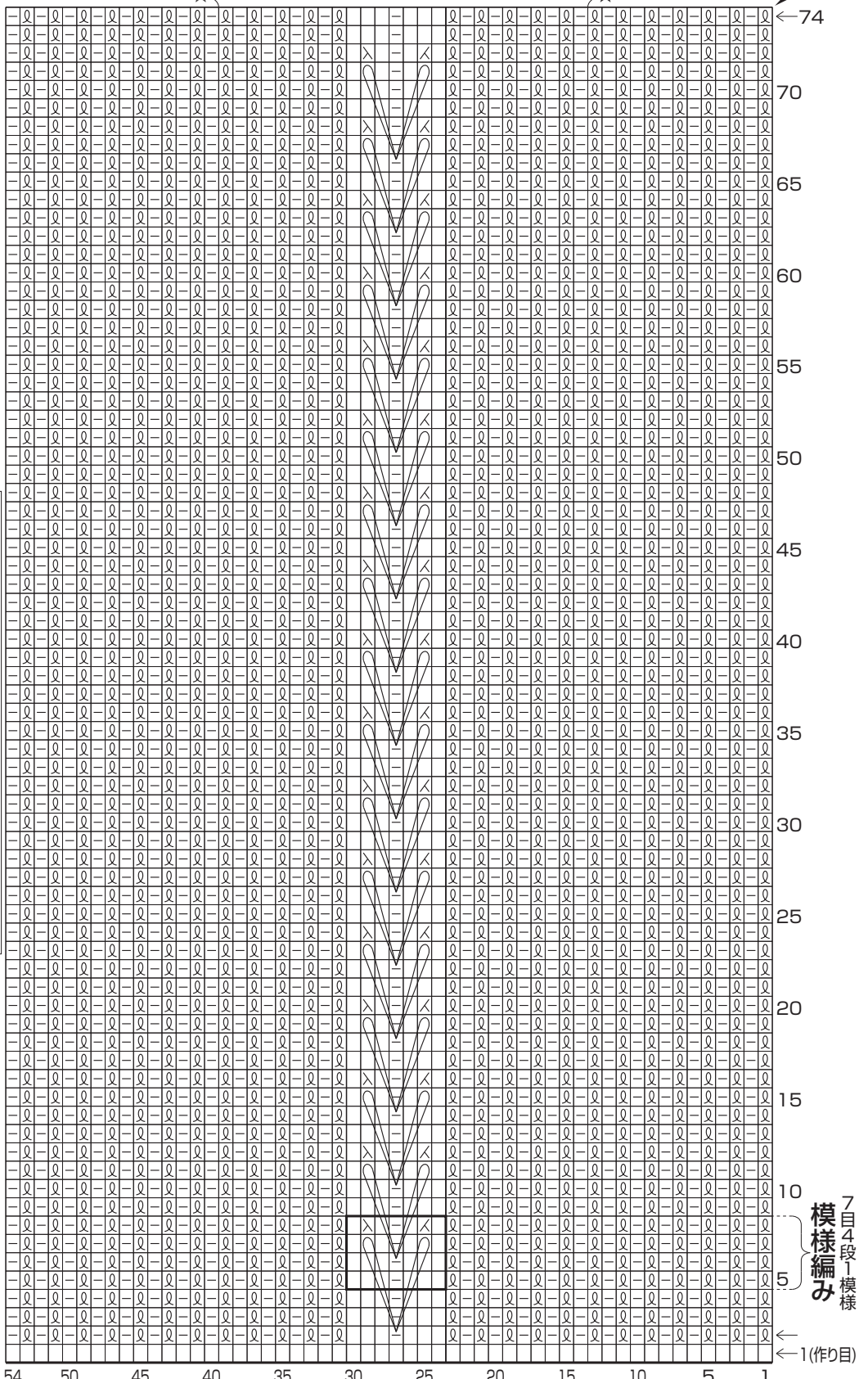
- ◇の段: ①1・2を表目で編む。  
②3:点線先の目に針を入れ、糸を3回巻きつけて引き出す。  
③4・5・6の目を表目、裏目、表目で編む。  
④7:②と同様に編む。  
⑤8・9の目を表目で編む。
- ◆の段: ①表目を1目編む。  
②2・3の目を左上2目1度で編む。(3の目は巻きつけた糸をはずしながら編む)  
③4・5・6の目を表目、裏目、表目で編む。  
④7・8の目を右上2目1度で編む。(7の目は巻きつけた糸をはずしながら編む)  
⑤9の目を表目で編む。

3回巻きドライブ編み

①表目を編む。このとき右針に糸を3回巻きつけてから引き出す。

②次段は普通に編み、巻きつけた糸を針からはずす。左針からはずす

※図は実際の編み地と異なります



7目4段1模様  
模様編み