

AMU-749

シェル模様のバッグ



2020A/W

この作品はレシピ2枚です(2-1)

- ◆使用糸 ハマナカボニー(50g玉巻)
グレイッシュブルー(610)2玉、グレー(486)0.8玉、生成り(442)0.5玉(154g)
- ◆使用針 ハマナカミアミボニー針7.5/0号
- ◆サイズ 口幅32cm、深さ19cm、マチ8cm
- ◆ゲージ 細編み 12目12.5段が10cm角
- ◆編み方 糸は1本どりで、指定の配色で編みます。

【本体】共糸鎖の作り目で編み始め、細編み→模様編みA→Bで図のように編みます。【持ち手】共糸鎖の作り目で編み始め、細編みで編みます。中央部分をはぎ合わせます。【タッセル】タッセルのひもを鎖編みで編み、図を参照してタッセルを作ります。【仕上げ】持ち手を本体につけます。タッセルを持ち手につけます。



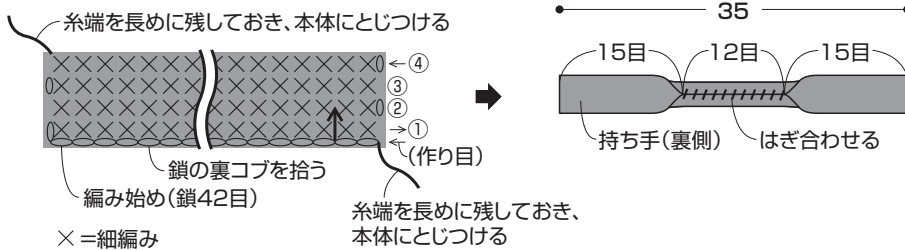
デザイン/寺西恵里子

寸法表記について

(例) 45(100目) = 45cm(100目)
38(60段) = 38cm(60段)

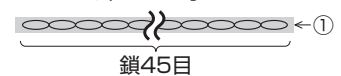
持ち手(2枚)

かぎ針7.5/0号・グレイッシュブルー

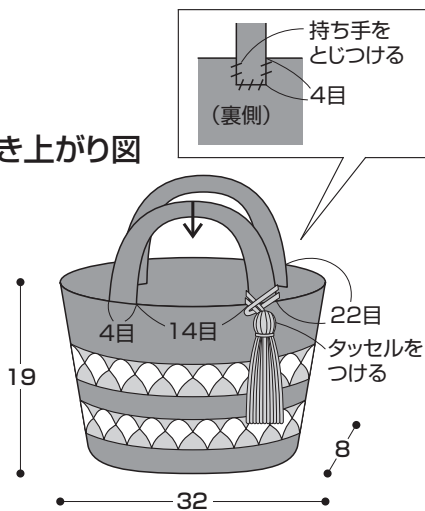


タッセルのひも(1本)

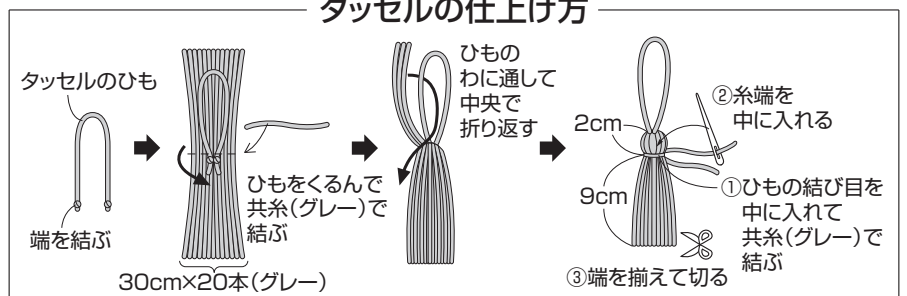
かぎ針7.5/0号・グレー



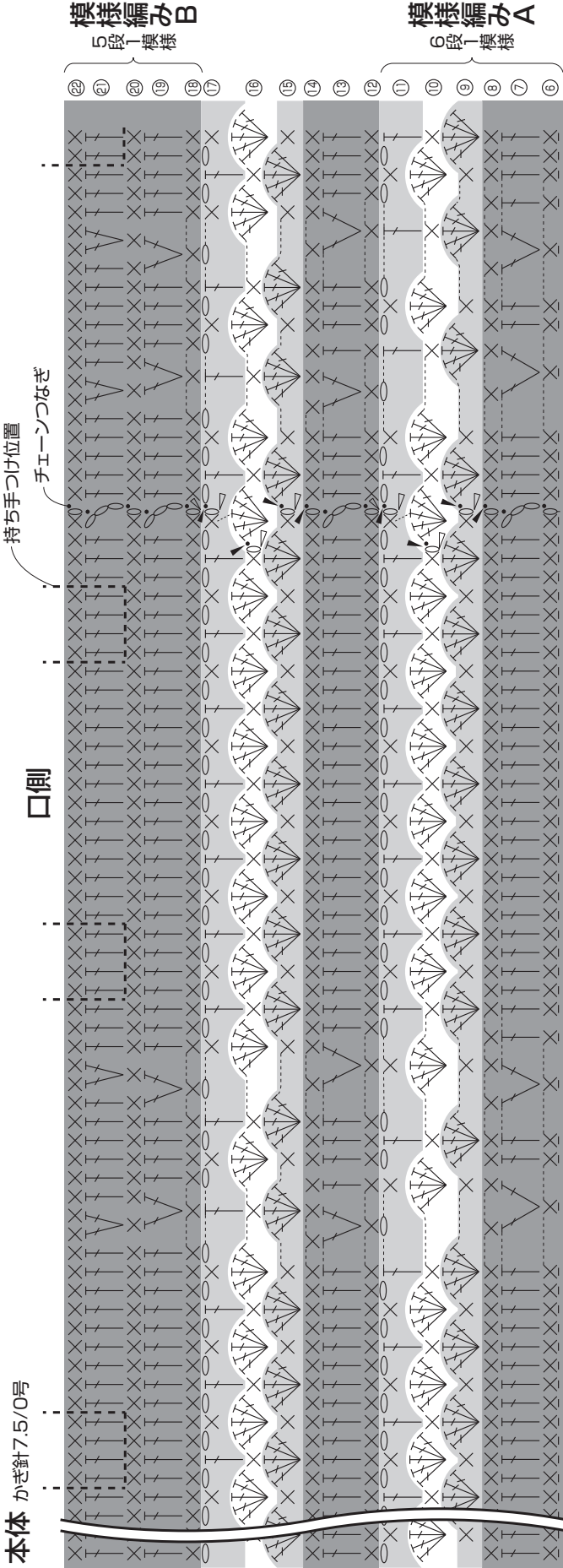
でき上がり図



タッセルの仕上げ方



本体 かぎ針7.5/0号



★から24目拾う

♡から12目拾う

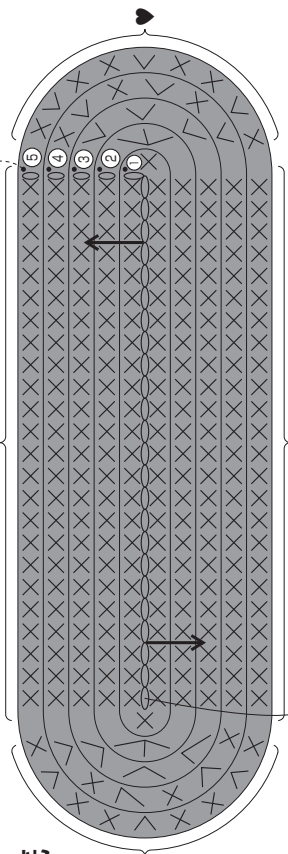
☆から24目拾う

♡から12目拾う

※スペースの都合上、⑥段目以降の編み図を省略しています

- ※鎖は束に拾う
- × = 細編み
- ∨ = 細編み2目編み入れる
- ∇ = 細編み3目編み入れる
- × = 細編みのすじ編み (前段の頭目 向こう側半目を拾う)
- ┆ = 長編み
- = 引き抜き
- ↘ = 糸をつける
- ↙ = 糸を切る

底



編み始め(鎖24目)

チェーンつなぎ



段	目数	増減
②②	88目	増減なし
②①	88目	4目増
②①	84目	増減なし
②①	84目	4目増
②①	80目	増減なし
①⑦	20模様	図参照
①⑤	80目	増減なし
①③	80目	4目増
①②	76目	増減なし
①①	19模様	図参照
①⑧	76目	増減なし
①⑦	76目	4目増
①⑥	72目	増減なし
①⑤	72目	増減なし
①④	66目	毎段6目増
①③	60目	4目増
①②	54目	4目増
①①	鎖24目から細編み50目拾う	

- = 生成り
- = グレー
- = グレイッシュブルー