

AMU-771 コアラの親子



デザイン/ミドリノクマ

☆でき上がり寸法 高さ⑥約18cm⑦約11cm
 ☆使用糸 ⑧ルナモール(50g玉巻)

<2021A/W>
 この作品はレシピ2枚です(2-1)

	使用色	使用量
イ色	ベージュ(No.14)	1.2玉
ロ色	チャコールグレー(No.15)	2g

⑨itoa あみぐるみが編みたくなる糸(15g玉巻)

	使用色	使用量
イ色	水色(No.313)	0.9玉
ロ色	茶色(No.315)	1g

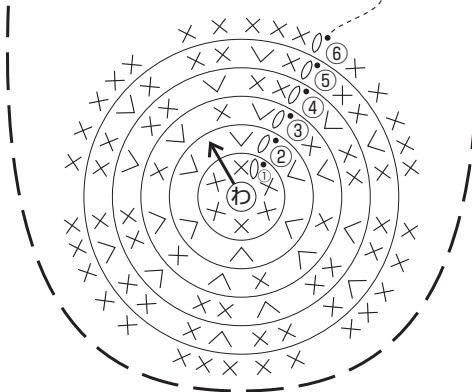
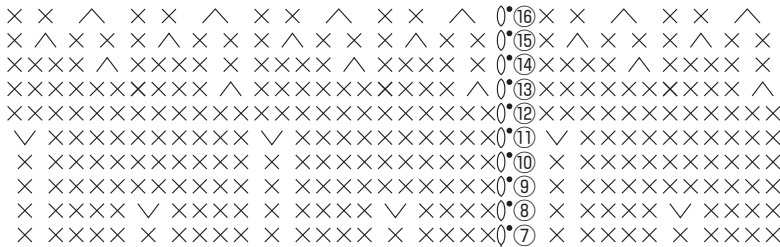
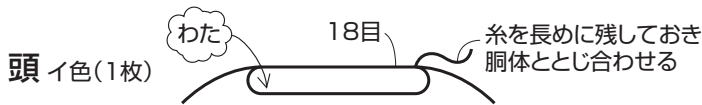
☆用意するもの ネオクリーンわたわた(H405-401)…⑥約30g、⑦約8g
 ☆使用針 ハマナカミアミかぎ針⑧7/0号、⑨4/0号
 毛糸とじ針(H250-706)6本セット

1 各パーツを編みます

糸は1本取りで図のように編みます。耳以外にはわたをつめます。

ゲージ

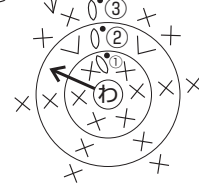
⑥細編み16目16段
 ⑦細編み28目27段が
 各10cm角



段	目数	増減
⑬	18目	毎段6目減
⑭	24目	
⑮	30目	毎段3目減
⑯	33目	
⑰	36目	増減なし
⑱	36目	3目増
⑲	33目	増減なし
⑳	33目	3目増
㉑	30目	増減なし
㉒	30目	毎段6目増
㉓	24目	
㉔	18目	毎段6目増
㉕	12目	
①	わの中に細編み6目編み入れる	

x = 細編み
 v = 細編み2目編み入れる
 ^ = 細編み2目1度

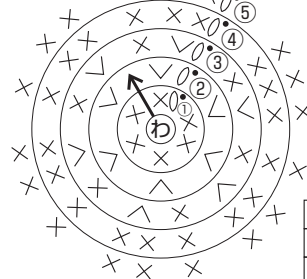
鼻 口色(1枚)



段	目数	増減
③	8目	増減なし
②	8目	2目増
①	わの中に細編み6目編み入れる	

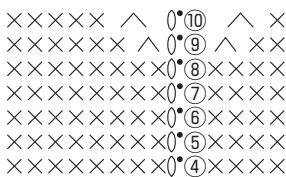
上

耳 口色(2枚)



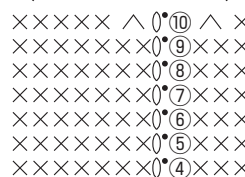
段	目数	増減
⑤	18目	増減なし
④	18目	毎段6目増
③	18目	
②	12目	毎段6目増
①	わの中に細編み6目編み入れる	

足 口色(2枚)



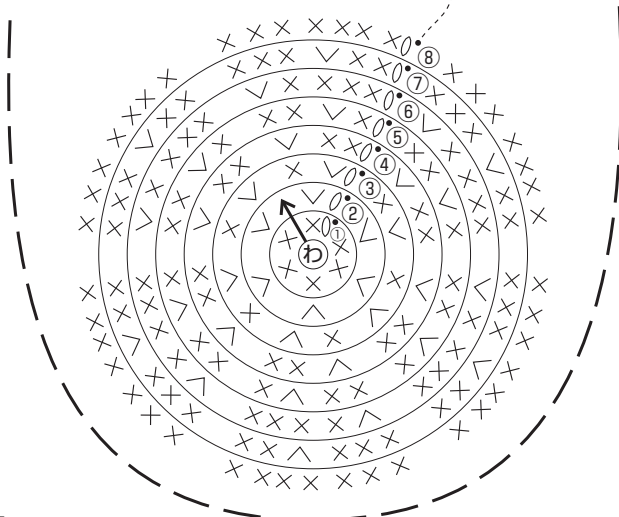
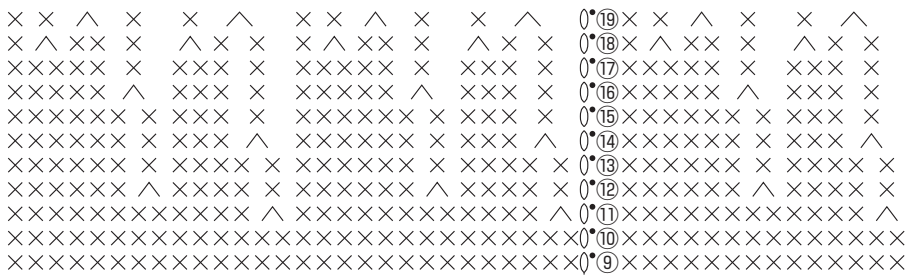
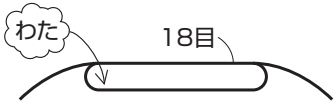
段	目数	増減
⑩	8目	毎段2目減
⑨	10目	
⑧	12目	増減なし
⑦	12目	6目増
⑥	12目	毎段6目増
⑤	12目	
④	12目	毎段6目増
③	12目	
②	12目	毎段6目増
①	12目	
①	わの中に細編み6目編み入れる	

手 口色(2枚)



段	目数	増減
⑩	8目	2目減
⑨	10目	増減なし
⑧	10目	
⑦	10目	5目増
⑥	10目	毎段6目増
⑤	10目	
④	10目	毎段6目増
③	10目	
②	10目	毎段6目増
①	10目	
①	わの中に細編み5目編み入れる	

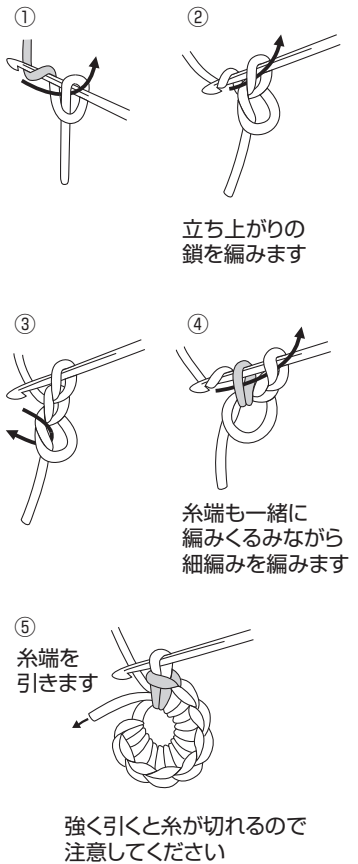
胴体 イ色(1枚)



- × = 細編み
- ∨ = 細編み2目編み入れる
- ∧ = 細編み2目1度

段	目数	増減
19	18目	毎段6目減
18	24目	
17	30目	増減なし
16	30目	3目減
15	33目	増減なし
14	33目	3目減
13	36目	増減なし
12	36目	毎段3目減
11	39目	
10	42目	増減なし
8		
7	42目	毎段6目増
6	36目	
5	30目	
4	24目	
3	18目	
2	12目	
1	わの中に細編み6目編み入れる	

糸が切れやすいときのわの作り目の仕方



2 仕上げます

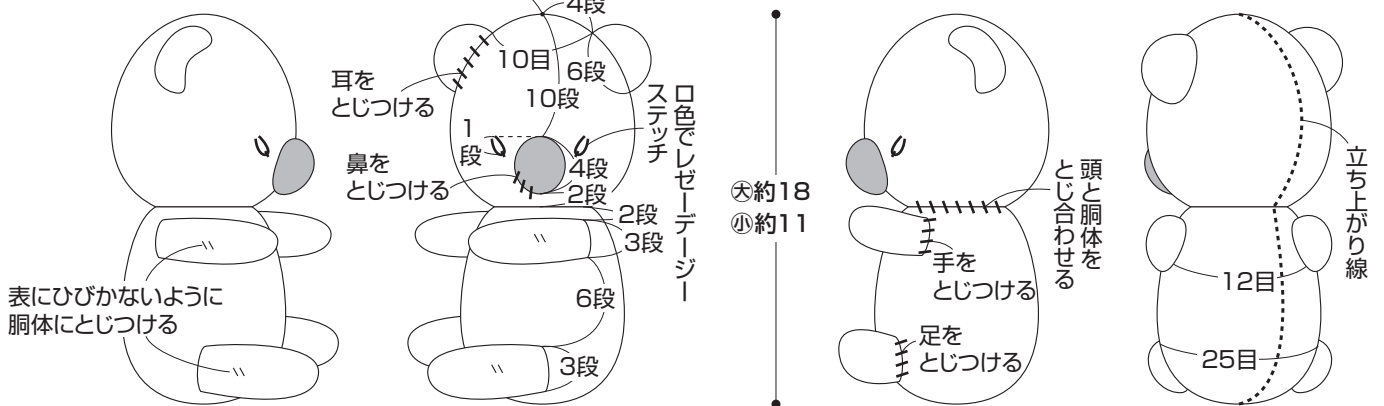
各パーツをとじつけ、顔の表情を作ります。

〈左から見た図〉

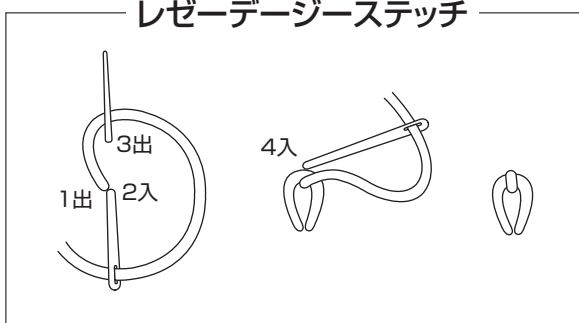
編み始め でき上がり図

〈右から見た図〉

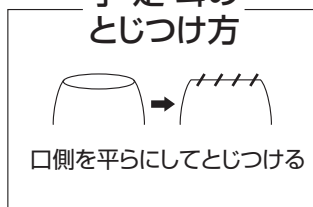
〈後から見た図〉



レザーデージューステッチ



手・足・耳のとじつけ方



〈下から見た図〉

