



AMX-21

日暮れのグラデーションマフラー

デザイナー / 山下ニヒ子



Rich More

2017A/W

●使用織り機…オリヴィエ〈織美絵〉

●使用糸

使用糸 (リッチモア手あみ糸)	色番	色	オリヴィエ〈織美絵〉 使用量
ステンドグラス	No.2	①(紺×紫・黄)	0.7玉
	No.4	②(赤×青・黄)	0.7玉
エクセレントモヘア〈カウント10〉 グラデーション	No.128	③(ブルー系)	0.5玉
	No.106	④(レッド系)	0.5玉
カウニス	No.4	⑤(紫系)	0.4玉
	No.3	⑥(赤緑系)	0.4玉
カシミヤ	No.120	⑨(こげ茶)	0.3玉
	No.116	⑧(グリーン)	0.3玉

●使用ヘドル…30羽 (30本/10cm)

●ヨコ糸密度…40段/10cm

●織り上がり寸法…長さ160cm、幅30cm (フサ含まず)

●作り方

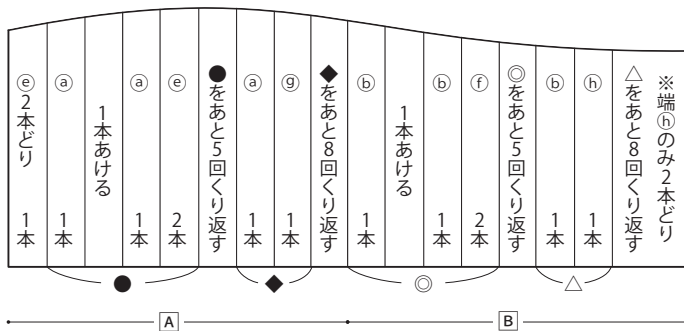
1 タテ糸を配色どおり張る。

タテ糸の本数…①21本、②21本、⑤14本、⑥12本、⑨9本、⑧10本
(合計87本) (両端2本どり分含む)

ヘドル通し幅…32cm

タテ糸の長さ…216cm

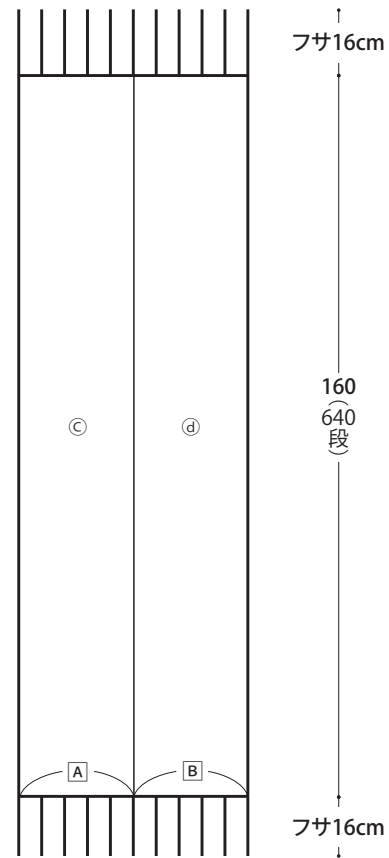
〈タテ糸配色〉



2 ヨコ糸はA部分はC、B部分はDで織る。

中央でヨコ糸どうしをからめながら引き返し織りする。

〈ヨコ糸配色〉



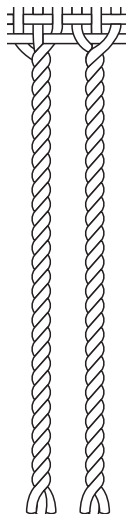
※タテ糸を結ぶときに、フサ分は捨て織りを含めて20cm用意しておく。

3 フサを始末する。カシミヤ部分は8本1組、その他は6本1組でよりあわせ、16cm丈に切りそろえる。

①3~4本1組にしてきつくより合わせる

②逆方向に2組をより合わせる

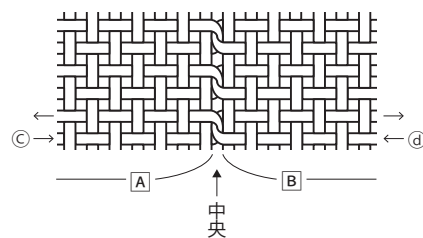
③先端を結んで切りそろえる。



※図は実際の本数と異なります。

〈引き返し織り〉

ヨコ糸どうしをからめて織る



中央