

Let's enjoy felting!

AMY-125

# 「ジャパニーズドール富士山と桜、富士山と紅葉」



●作品名 ジャパニーズドール富士山と桜、富士山と紅葉

●デザイン Sweet Pea Dolls

- アクリルファイバー・アクレージュ 15gパック.....各1袋  
薄ピンク(H440-001-102)・水色(H440-001-108)  
薄だいだい(H440-001-133)・オレンジ(H440-001-116)  
グレー(H440-001-254)
- アクレージュ10色セット(H441-142-1).....1袋  
【使用色】 白(H440-001-101)・ピンク(H440-001-103)  
赤(H440-001-104)・黄色(H440-001-106)  
茶(H440-001-110)・黒(H440-001-112)
- ソリッドアイ(5mm)(H221-305-1).....4コ
- フェルティング用ニードル極細[1本タイプ]×2本入り (H441-023)※
- フェルティング用マット (H441-015)※
- ※またはアクレージュスターターセット(H441-047)
- 定規 □ はさみ □ ボンド □ まち針 □ 目打ち

用意するもの



! フェルティング用ニードルやマットに記載されている注意をよく読み、安全に作業を行ってください。

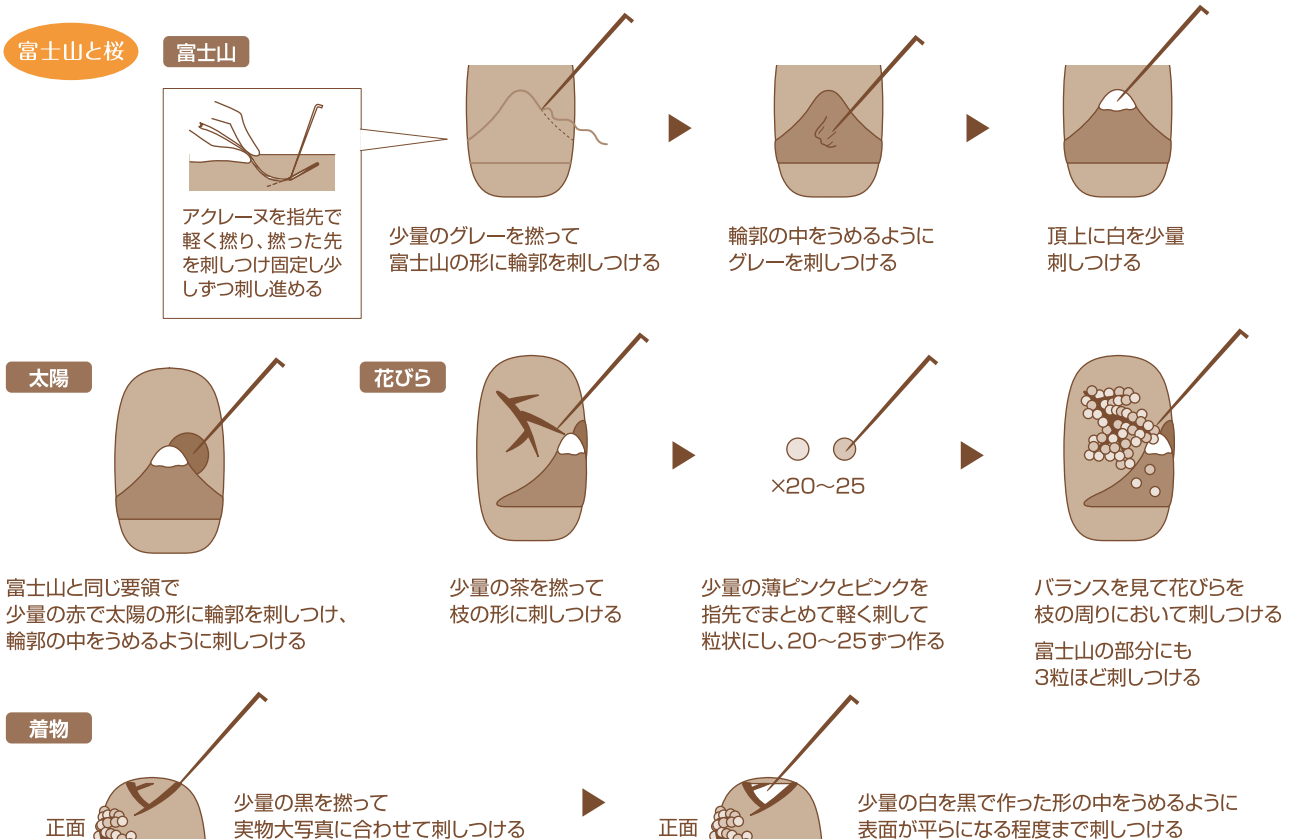
## 作り方

実物大写真・実物大型紙 で形や大きさを確認しながら作業を進めましょう。

①下図と 実物大型紙 を参考に、ボディを作る。



②下図と 実物大写真 を参考に、ボディにデコレーションして着物を作る。



**富士山と紅葉**

**富士山** …「富士山と桜」と同じ要領で作業する

**鳥** …少量の黒を指先で細くまとめ線状にし、3つ(約1cm)にカットする  
鳥の形に3つ刺しつける

**紅葉** …「富士山と桜」と同じ要領で少量の茶で枝を刺しつける

少量の赤・黄色・オレンジを「富士山と桜」と同じ要領で粒状にし、各色20コ程度作る

バランスを見て粒を枝の周りにおいて刺しつける  
富士山の部分にも3色1粒ずつ刺しつける

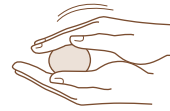
**着物** …「富士山と桜」と同じ要領で作業する

③下図と **実物大型紙** を参考に、頭を作る。

**頭** …薄だいたい(約3g)を端から少しずつしっかり巻いては刺し、実物大型紙に合わせて刺し整える

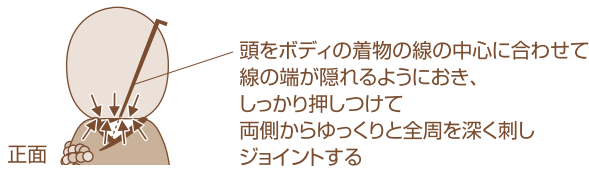


ジョイントしやすいように底面はやわらかめに仕上げる



ときどき手で転がして形を整える

④下図と **実物大写真** を参考に、頭とボディをジョイントする。

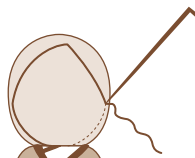


頭をボディの着物の線の中心に合わせて線の端が隠れるようにおき、しっかり押しつけて両側からゆっくりと全周を深く刺しジョイントする

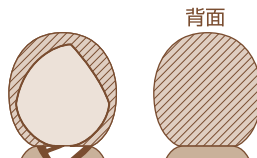
正面

⑤下図と **実物大写真** を参考に服を作り、髪と花を作る。

**髪**

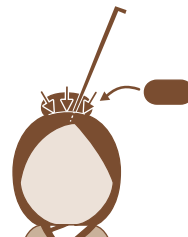


少量の黒を指先で軽く攪り、撚った先を刺しつけ固定し髪の形に輪郭を刺しつける



顔を避けた頭の部分に輪郭の中をうめるように黒を刺しつける

背面



少量の黒を端から巻き、実物大型紙に合わせて刺しまとめてお団子を作り頭のてっぺんにジョイントする

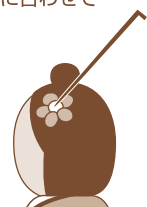
**花**

…少量のピンクまたは赤を実物大型紙に合わせて小さくまとめて刺しつけ、花びらを5つ作る



×5

花びらを頭に置いてジョイントし、花の形にする  
少量の白または黄色を指先でまとめ、花の中心において花芯の形に刺す



⑥下図と **実物大写真** を参考に、顔を作る。

**目**

…まち針を刺して目の位置を決め、位置に目打ちで穴をあけてボンドを塗ったソリッドアイを差し込む

**頬**

…少量のピンクを指先で小さく丸めて刺しつける

**口**

…少量の赤を指先で小さく丸めて刺しつける

**実物大型紙**

共通

頭(各×1)

薄だいたい

上面

側面

ボディ(各×1)

筒状

水色

お団子(各×1)



黒

正面

側面

花びら(各×5)

厚み/3mm程度



赤(富士山と桜)  
ピンク(富士山と紅葉)

富士山と桜

実物大写真1



実物大写真2



実物大写真3



富士山と紅葉

実物大写真1



実物大写真2



実物大写真3



このレシピは手づくりを楽しむためのもので、出来上がった作品をコンテストに出したり、販売したりすることは一切できません。