



Triangle Shawl



H145-193-115

地模様のかぎ針
三角ショール



designer/風工房



2019A/W

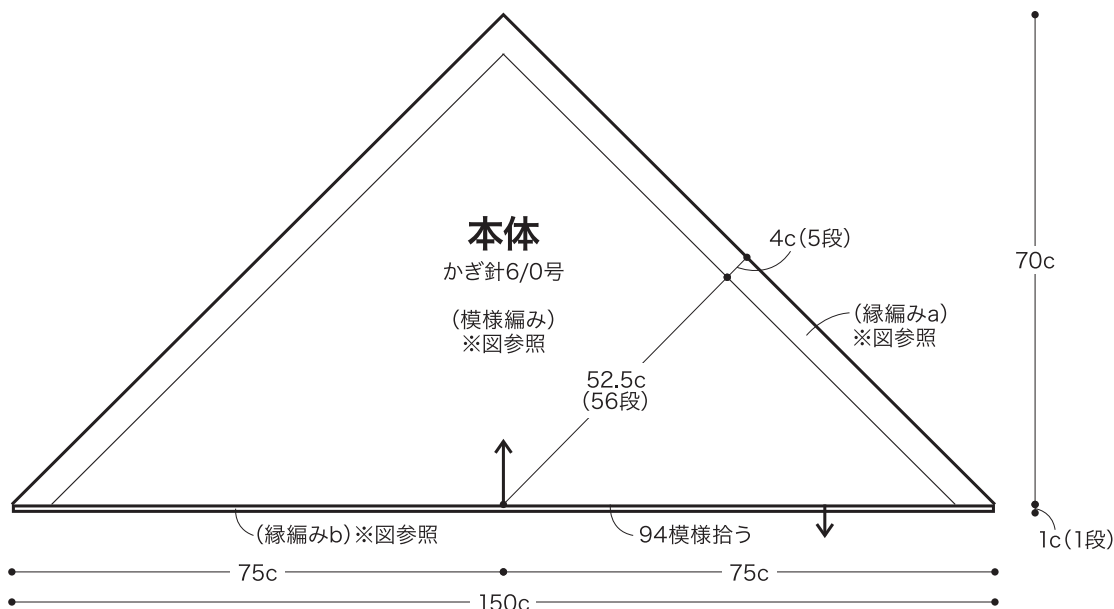
この作品はレシピ4枚です(4-1)

- *使用糸 ディーナ(40g 玉巻)
赤系(No.4)6.9玉(275g)
- *使用針 ハマナカミアミ片かぎ針6/0号
- *サイズ 幅150cm、丈71cm
- *ゲージ 模様編み 23目10.5段が10cm角、1模様8段が約7.5cm
- *編み方 糸は1本どりで編みます。

【本体】 わの作り目で編み始め、模様編みで図のように増目をしながら56段編みます。

【縁編みa】 本体から続けて縁編みaを5段編みます。

【縁編みb】 縁編みaから続けて縁編みbを1段編んで仕上げます。



ハマナカ株式会社

〒616-8585 京都市右京区花園数ノ下町2番地の3 TEL(075)463-5151(代)

禁複写

※鎖は束に拾う

× = 細編み

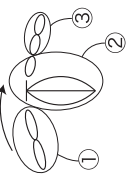
⊖ = 中長編み3目の玉編み

┆ = 長編み

≡ = 長々編み

⊙ = 鎖3目のピコット

編み方向

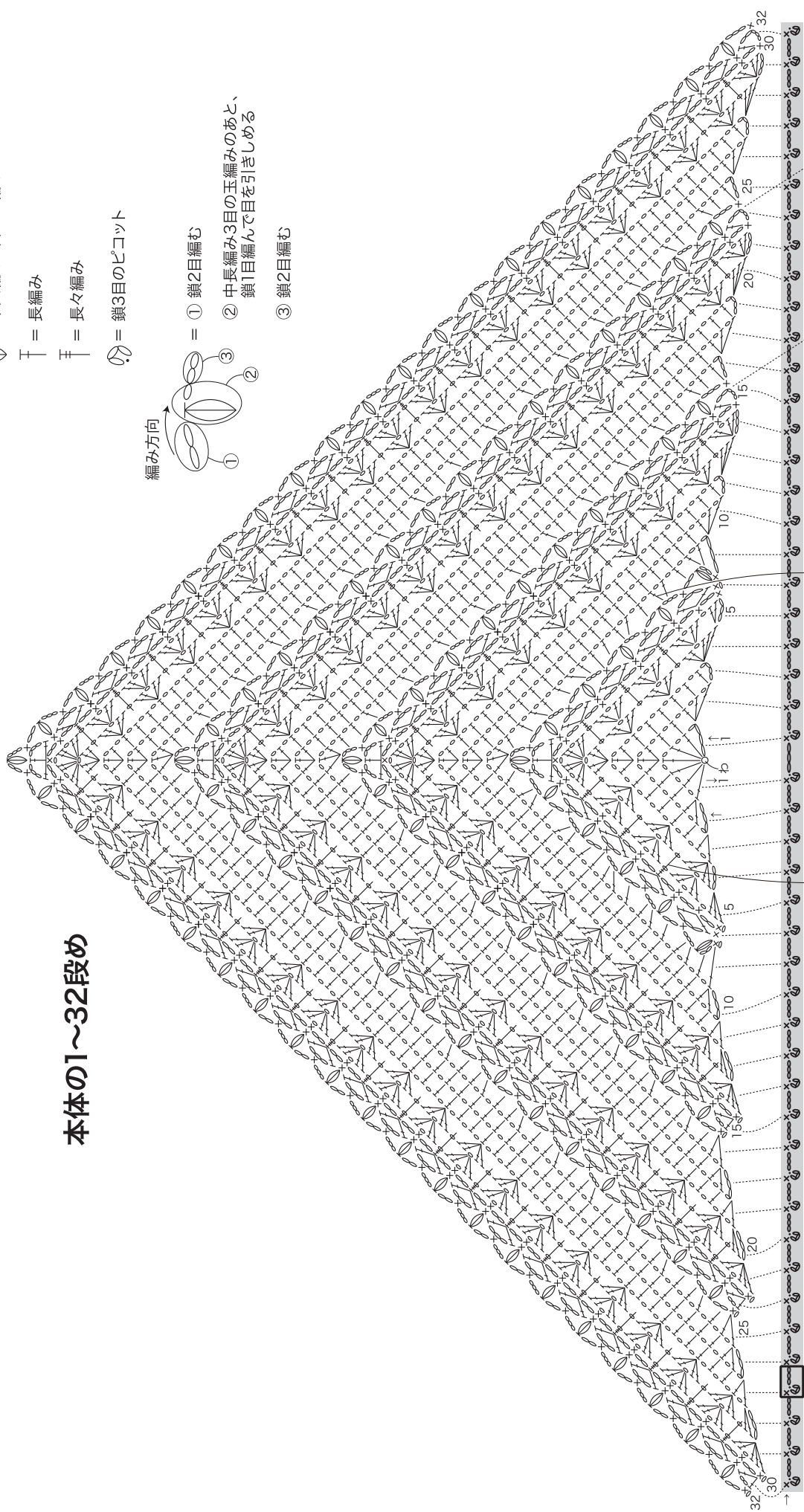


① 鎖2目編む

② 中長編み3目の玉編みのあと、鎖1目編んで目を引きしめる

③ 鎖2目編む

本体の1~32段め



前段の中長編み3目の玉編みを引きしめるために編んだ鎖に編む

前段を編みくるみ、前々段の鎖を束に拾う

模様編み

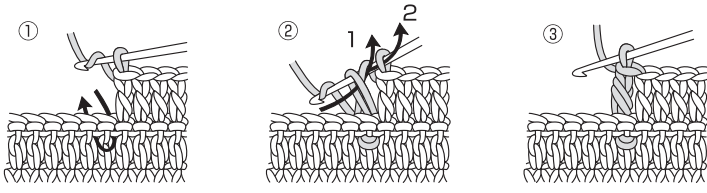
8段1模様

縁編み

1模様

♡の点線と重ねて見る ↓

長編み裏引き上げ目 (表側から編む場合)



① 針に糸をかけ、裏側から針を入れて前段の柱をすくう。

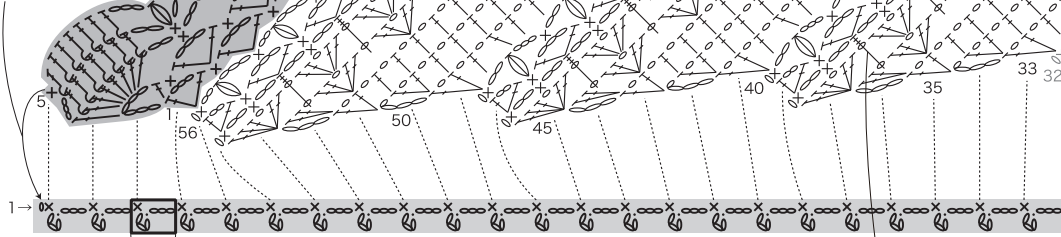
② 糸を順番に引き出し、長編みを編む。

③ でき上がり。

※図は実際の編み地と異なります。

本体の33~56段め

続けて縁編みbを編む



縁編みb
1模様

前段を編みくすみ、前々段の鎖を束に拾う

♡の点線と重ねて見る ↑

♡の点線と重ねて見る

長編み裏引き上げ目 (裏側から編む場合)

① 針に糸をかけ、表側から針を入れて前段の柱をすくう。

② 糸を順番に引き出し、長編みを編む。

③ でき上がり。

※図は実際の編み地と異なります。

※鎖は束に拾う

× = 細編み ▲ = 糸を切る

⊖ = 中長編み3目の玉編み

⊥ = 長編み

≡ = 長々編み

⊥
C = 長編み裏引き上げ目
※縁編みaの4段めは、裏側から編むため、操作は長編み表引き上げ目(⊥)になる

⊖ = 鎖3目のピコット

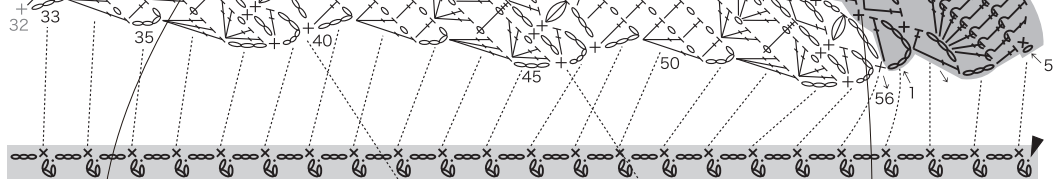
編み方向

-
- ① 鎖2目編む
 - ② 中長編み3目の玉編みのあと、鎖1目編んで目を引きしめる
 - ③ 鎖2目編む

縁編みa

1模様

前段を編みくるみ、前々段の細編みの頭目を拾う



前段の中長編み3目の玉編みを引きしめるために編んだ鎖に編む

模様編み

8段1模様

前段の中長編み3目の玉編みを引きしめるために編んだ鎖に編む

♡の点線と重ねて見る