



# Triangle Shawl

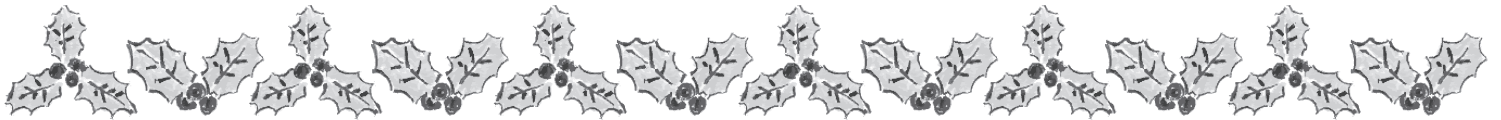


H145-193-120

繊細な透かし模様の棒針  
三角ショール



designer/志田ひとみ



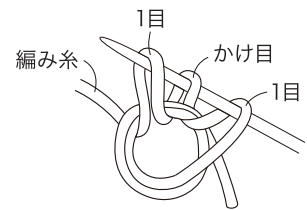
2019 A/W

この作品はレシピ4枚です(4-1)

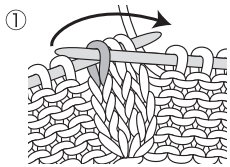
- \*使用糸 ソノモノスーリアルパカ(25g 玉巻) 生成り(No.81)8.8玉(220g)
- \*使用針 ハマナカアミアミ特長4本針4号  
ハマナカアミアミ片かぎ針2/0号
- \*サイズ 幅145cm、丈63cm
- \*ゲージ 模様編み 26.5目34段が10cm角
- \*編み方 糸は1本どりで編みます。  
【本体】クンストの作り目で編み始め、模様編みで図のように増目をしながら186段編みます。  
【縁編み】本体に縁編みを編んで仕上げます。

## クンストの作り目

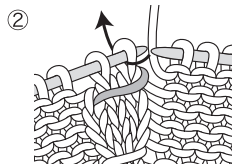
指に糸を2回巻いてわを作り、  
わから1目編み出して  
かけ目...を交互にくり返します。



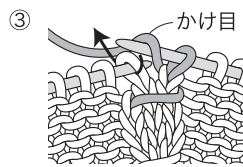
## 1 0 1 左目に通すノット



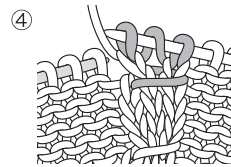
3目先の目に右針を入れ、  
右側の2目にかぶせて針か  
らはずします。



右側の目に矢印のように針  
を入れ、表目で編みます。

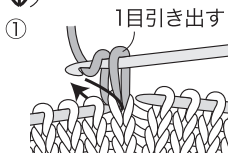


かけ目をし、左の目に針を  
入れ、表目で編みます。

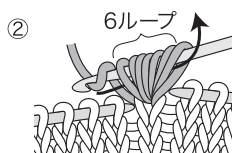


でき上がり。

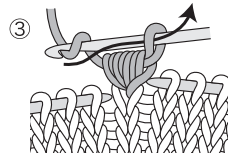
## 中長編み3目の玉編み



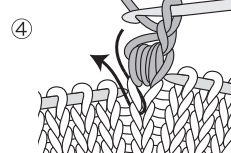
かぎ針でゆるめに1目引き  
出し、かぎ針に糸をかけ、同  
じ目に針を入れて引き出し  
ます。



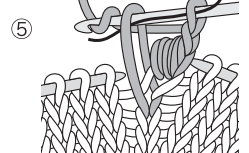
「かぎ針に糸をかけ、同じ目に針を入れ  
て引き出す」をあと2回くり返します。  
針に糸をかけ、かぎ針にかかっている  
全てのループを一度に引き抜きます。



かぎ針に糸をかけ、もう一  
度矢印のように引き抜き、  
目を引きしめます。

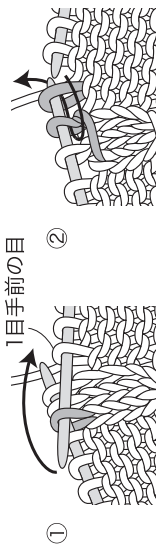


玉編みを編み出した目の1  
段下のループに裏側からか  
ぎ針を矢印のように入れて  
目を引き出します。

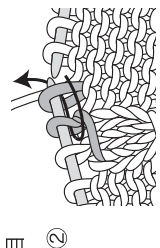


かぎ針に糸をかけ、2つの  
ループを一度に引き抜き、  
右針に目を移します。

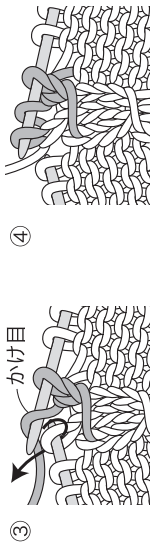
1 1 0 0 1 左目に通すノットと左上2目1度



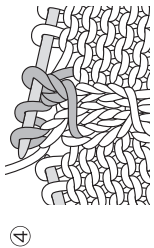
① 1目手前の目を編まずに右針に移し、3目先の目を右の2目にかぶせて針からはずします。



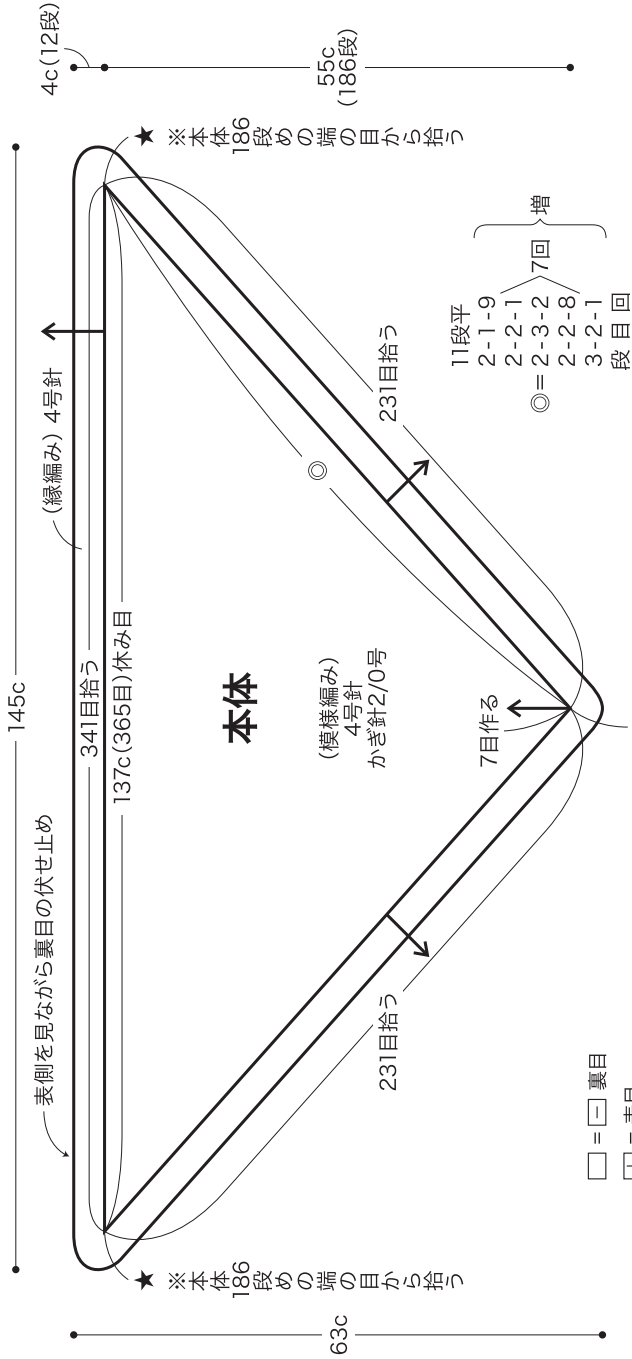
② 右針に移した目を左針にもどし、矢印のように針を入れて2目と一緒に表目で編みます。



③ かけ目をし、次の目に矢印のように針を入れて、表目で編みます。



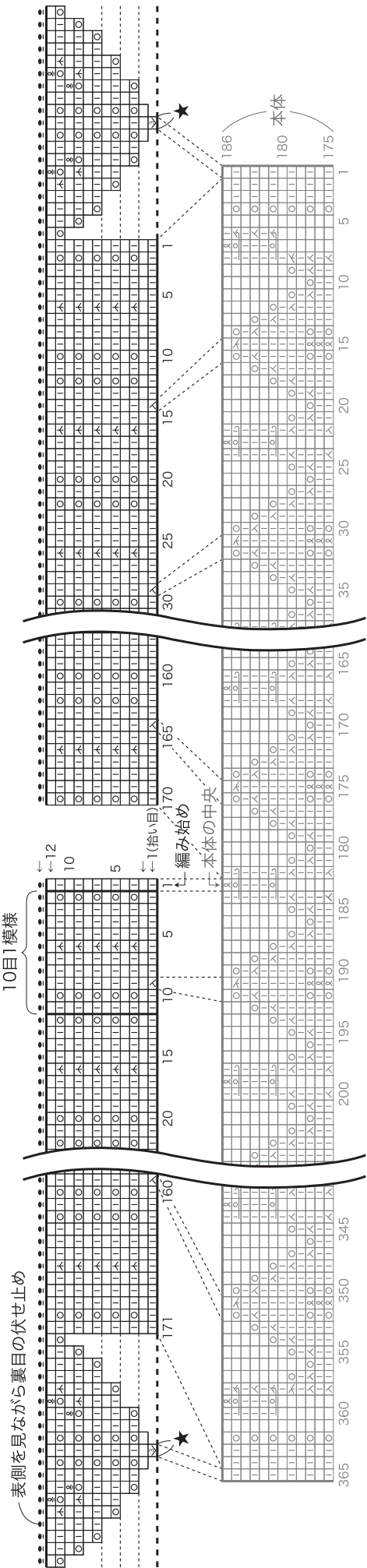
でき上がり。



- = 裏目 (Reverse side)
- ▢ = 表目 (Right side)
- ⊠ = 中止3目1度 (Stop 3 stitches, 1 row)
- = かけ目 (Cable eye)
- ⊗ = ねじり目 (裏目) (Twisted eye (reverse side))
- ⊙ = 編み出し増目 (Knit start increase)

※本体の作り目のわから拾う

縁編み

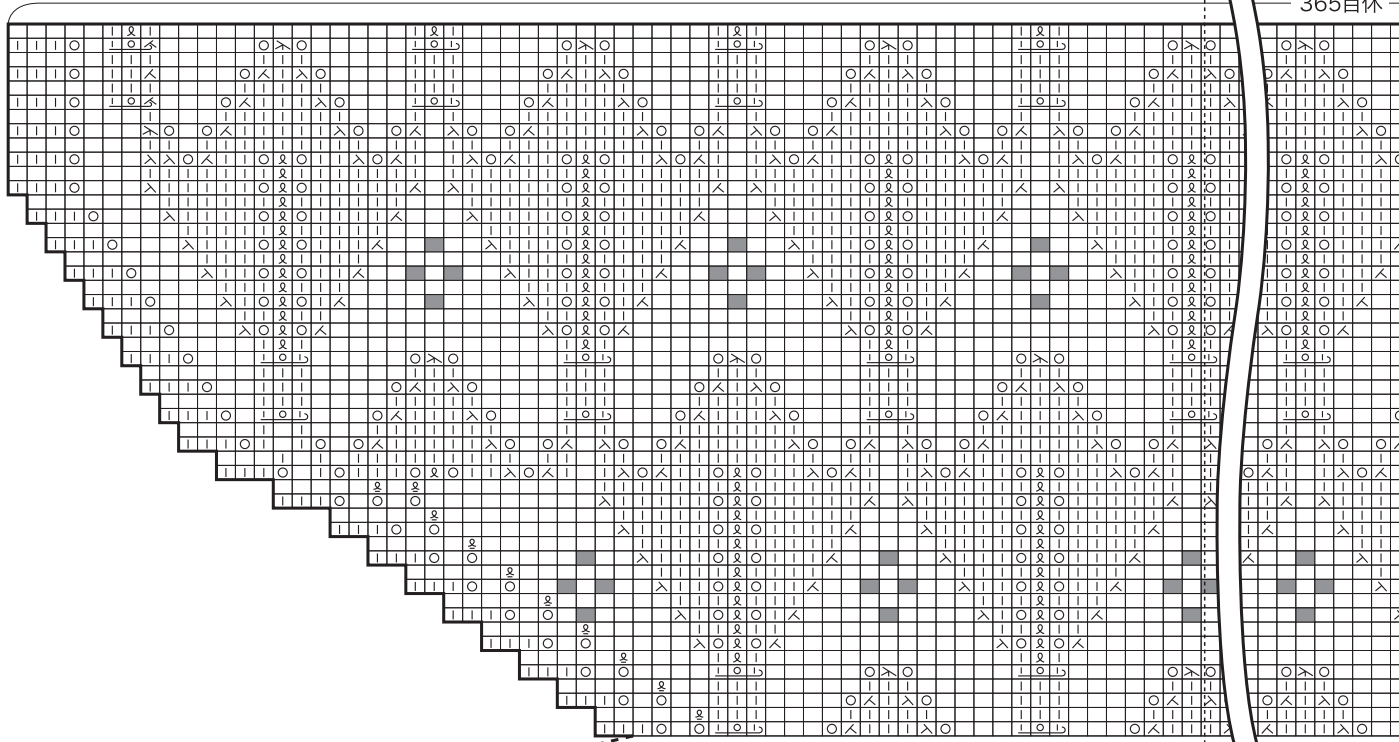


表側を見ながら裏目の伏せ止め

# 本体

♡の点線と重ねて見る

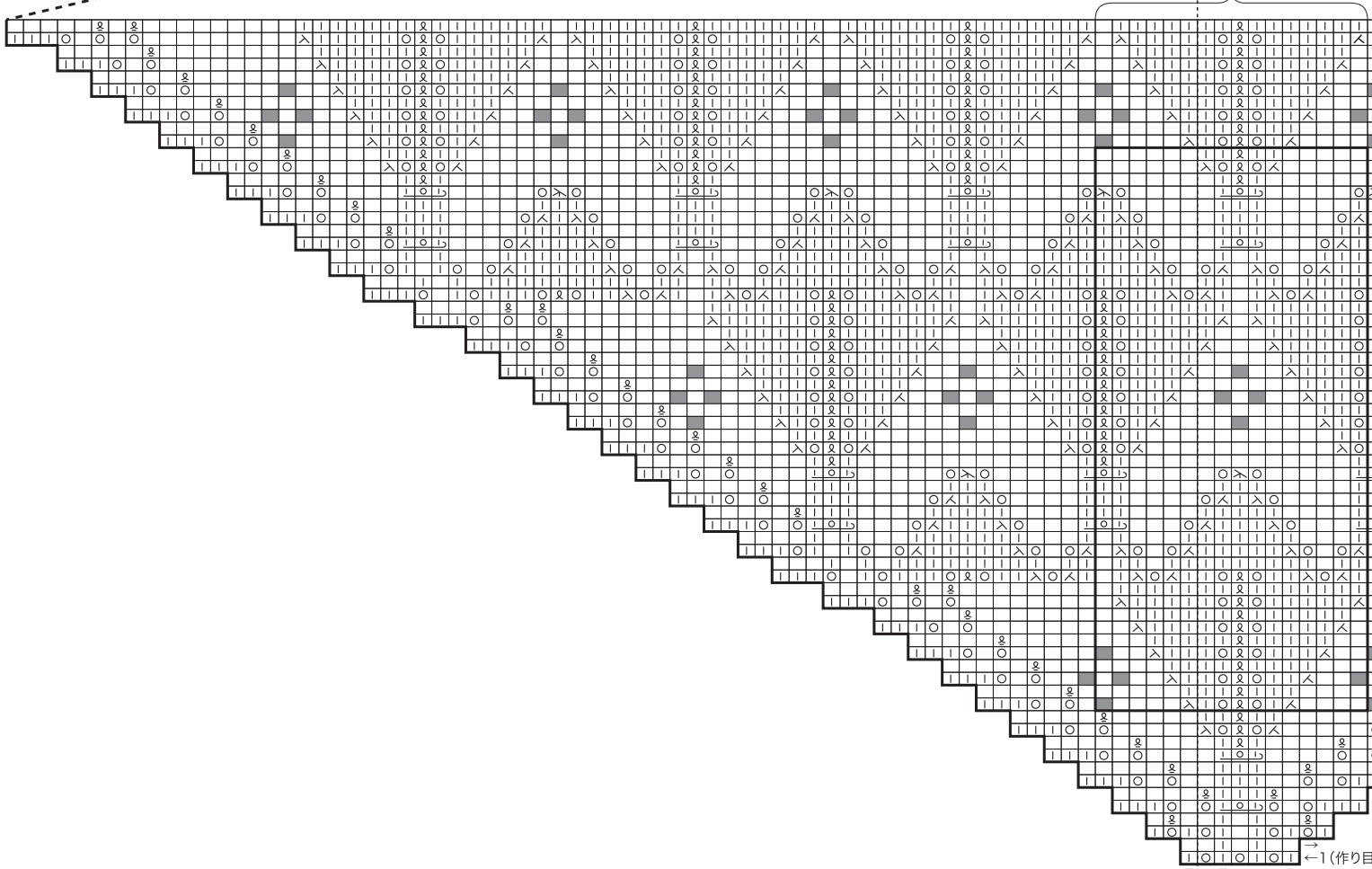
365目休



(記号省略)

## 模様編み

16目44段1模様

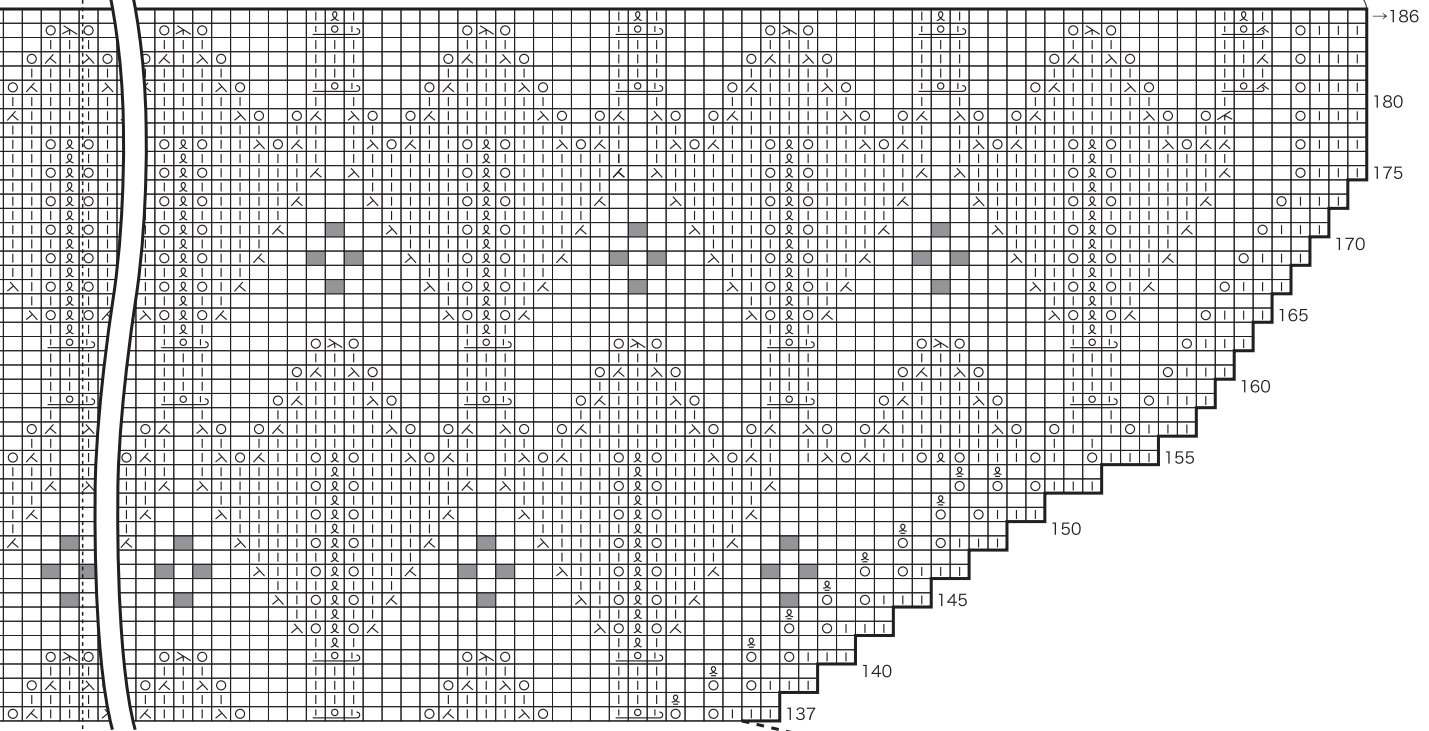


♡の点線と重ねて見る

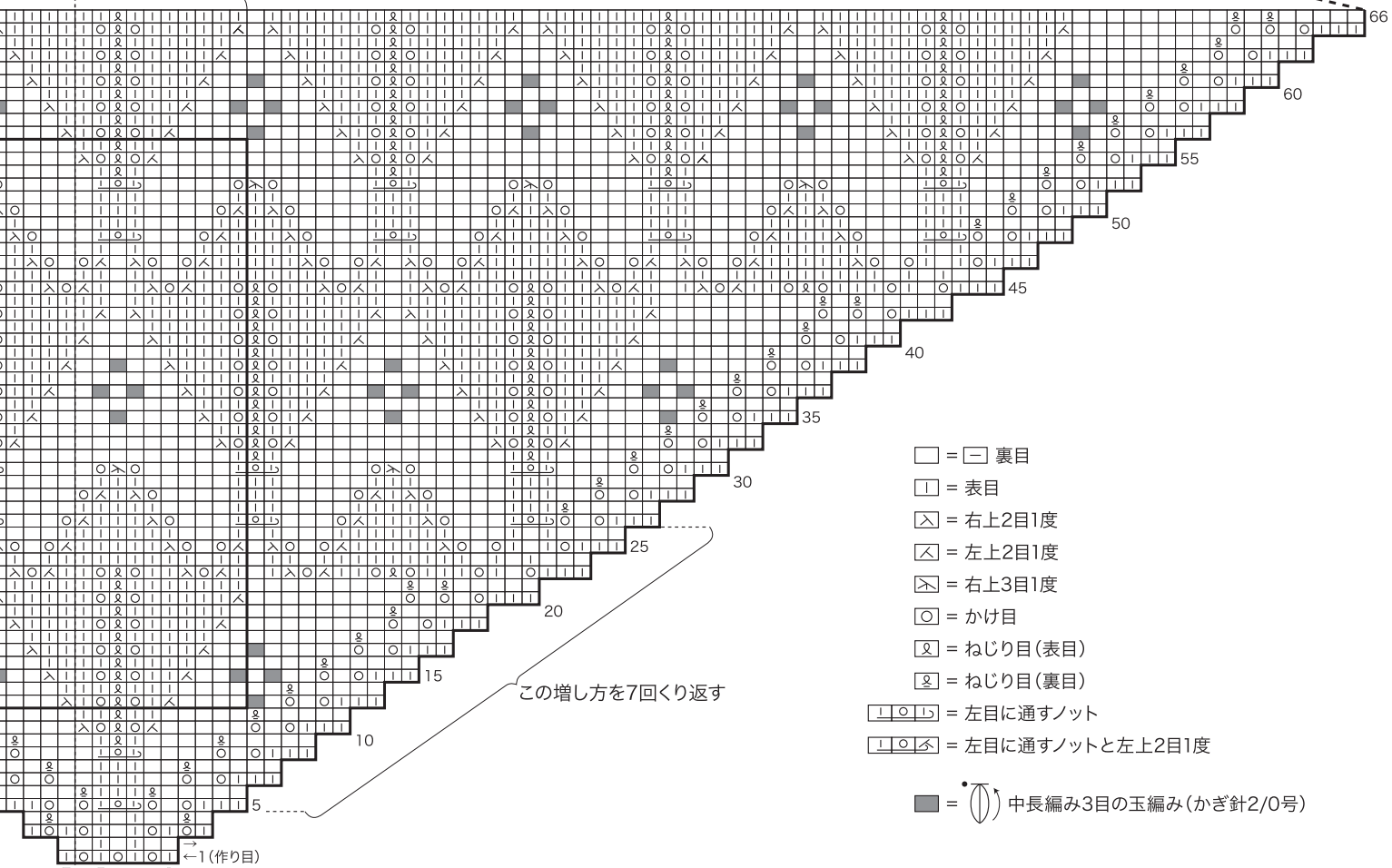
背中央

♡の点線と重ねて見る

365目休



模様編み  
16目44段1模様



- = □ 裏目
- = 表目
- ⊗ = 右上2目1度
- ⊗ = 左上2目1度
- ⊗ = 右上3目1度
- = かけ目
- ⊗ = ねじり目(表目)
- ⊗ = ねじり目(裏目)
- ⊗ = 左目に通すノット
- ⊗ = 左目に通すノットと左上2目1度
- = ( ) 中長編み3目の玉編み(かぎ針2/0号)

背中央

♡の点線と重ねて見る