

# H145-202-904(アレンジ)



## ブレード配色つなぎの6分袖プル



2020A/W

この作品はレシピ3枚です(3-1)

- ◆使用糸 サーガ(40g玉巻)  
赤・青系(6)3.7玉、黒系(8)3.4玉(280g)
- ◆使用針 ハマナカアミアミ玉付2本針7号、特長4本針5号
- ◆サイズ 身幅約52cm、着丈54cm、袖丈32.5cm
- ◆ゲージ 模様編みA・B・C 16.5目26段が10cm角
- ◆編み方 糸は1本どりで、指定の配色・号数針で編みます。

【身頃、袖】ともに一般的な作り目で編み始め、模様編みA・B・Cでブレードを番号順に編みます。2枚めからは先に編んだブレードと編みつなぎながら編みます。肩をかぶせはぎにします。【衿ぐり】前後身頃から目を拾い、2目ゴム編みで編みます。【仕上げ】袖を身頃に目と段のはぎでつけます。

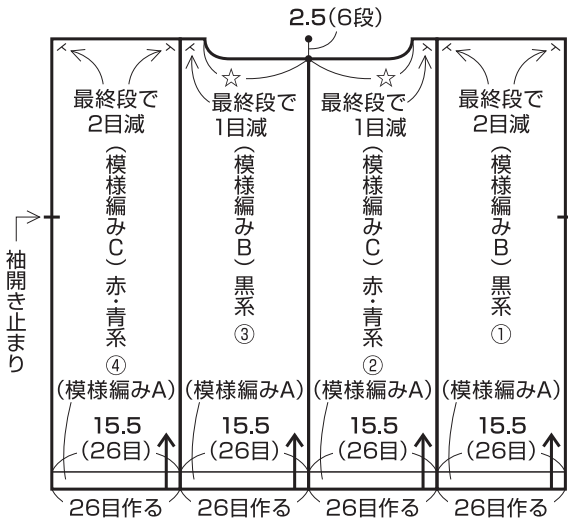
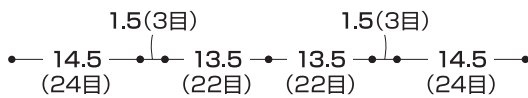


### 寸法表記について

(例) 45(100目) = 45cm(100目)  
38(60段) = 38cm(60段)

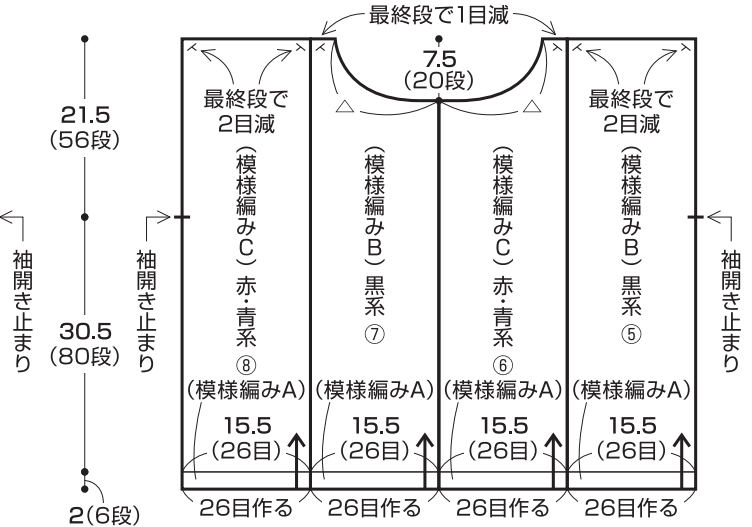
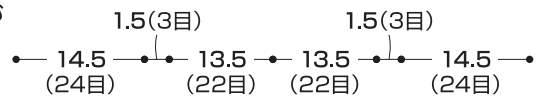
※袖以外の編み図は  
アイアムオリーブ2021年12月号P.30掲載  
H145-202-904を参照下さい

### 後身頃 7号針



2段平  
1-1-1 } 減  
☆ = 2-3-1 } 減  
1-18-1 } 減  
段目回

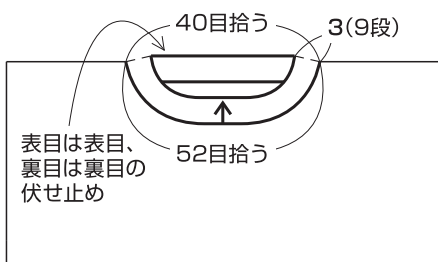
### 前身頃 7号針



3段平  
2-1-4 } 減  
△ = 2-2-3 } 減  
2-4-1 } 減  
1-8-1 } 減

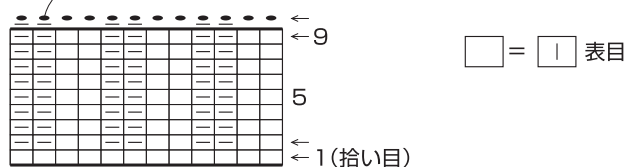
### 衿ぐり

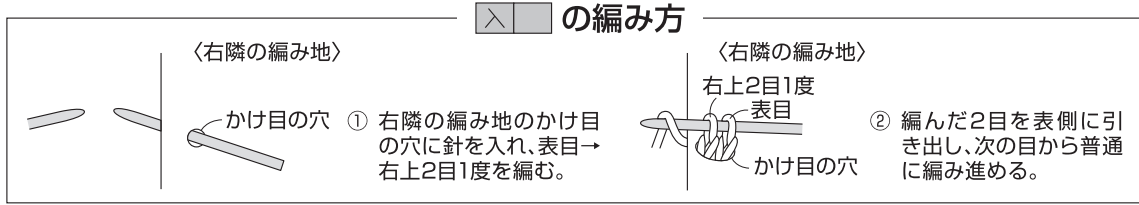
(2目ゴム編み)  
5号針 赤・青系



### 衿ぐりの2目ゴム編み

表目は表目、裏目は裏目の伏せ止め





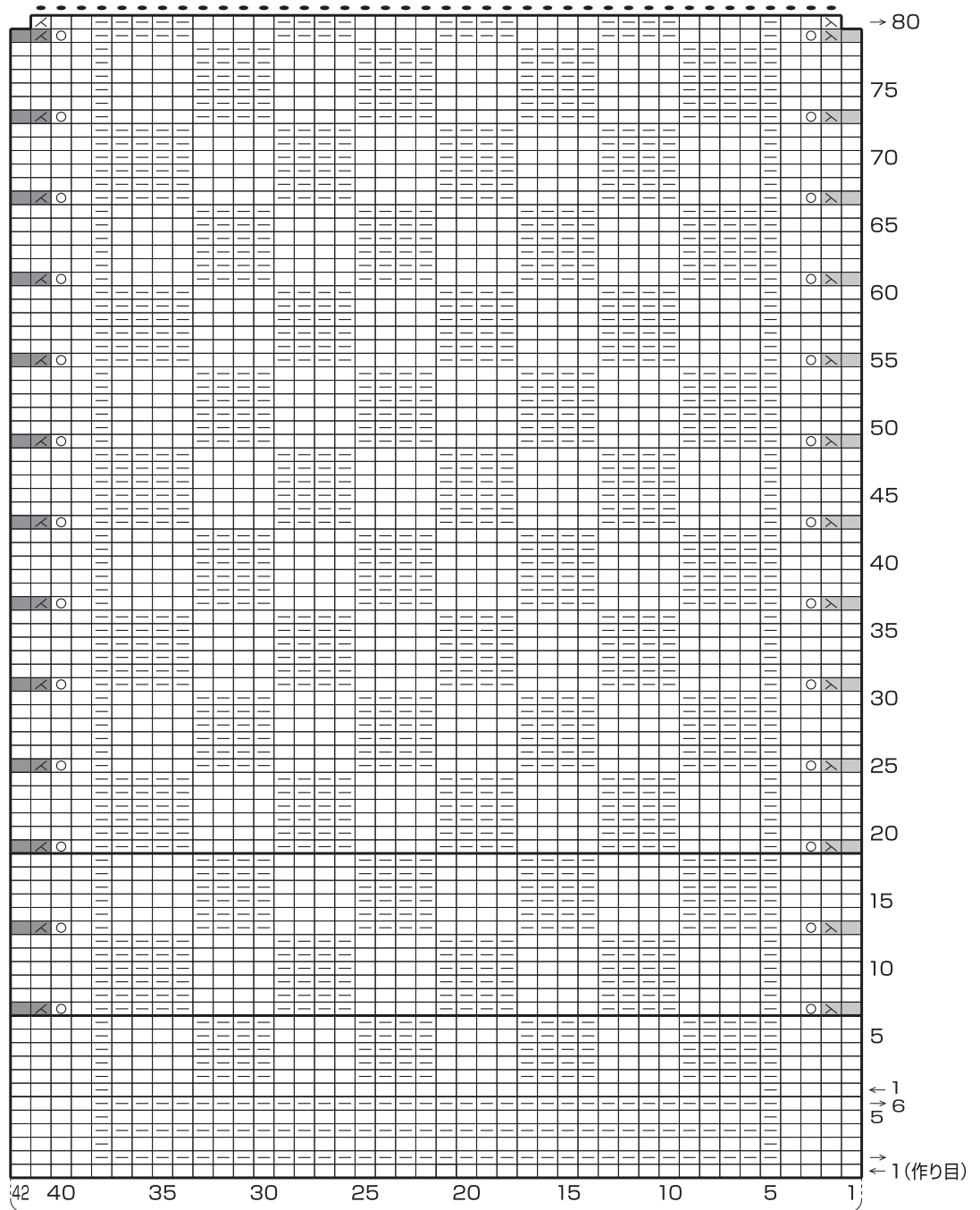
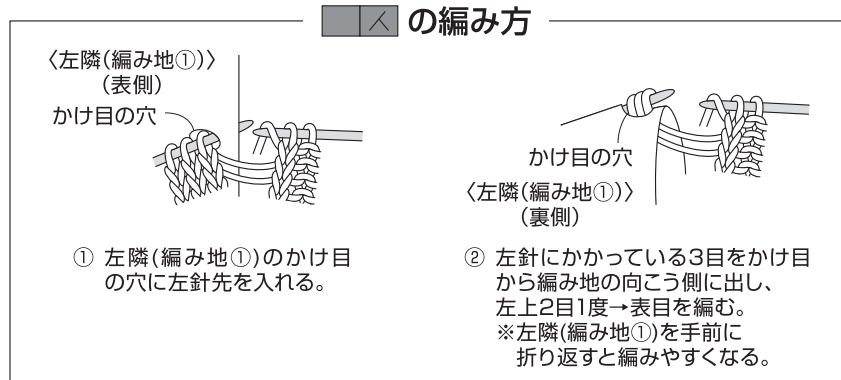
□ = □ 表目

△ = 右上2目1度(表目)

▽ = 左上2目1度(表目)

○ = かけ目

袖



模様編みC(②) 42目12段1模様

袖 7号針  
①→②の順に編む

