

H145-212-902(アレンジ)



なわ模様のスリット入りAラインカーディガン



デザイン / 岸陸子

2021A/W

この作品はレシピ8枚です(8-1)

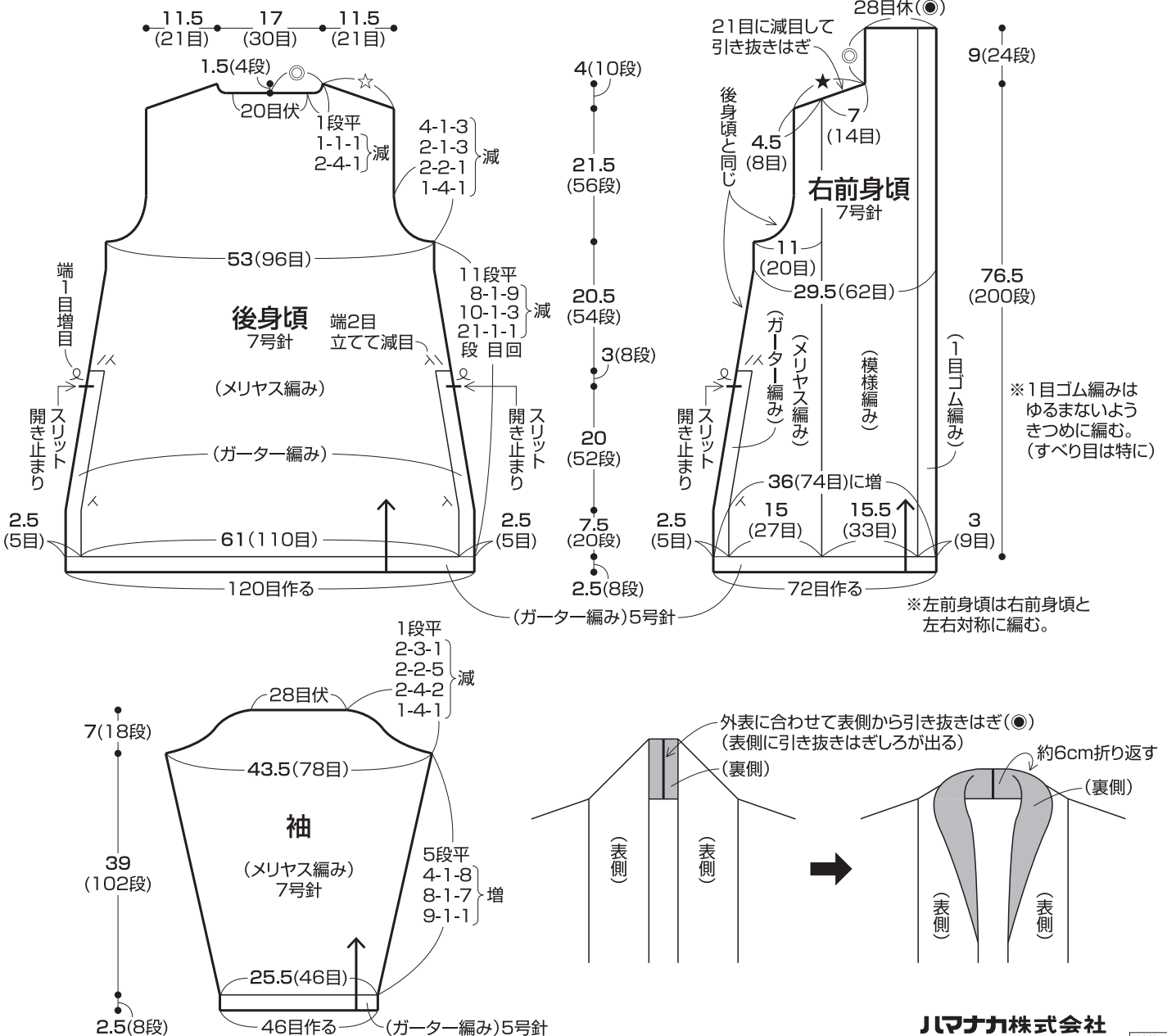
- ◆使用糸 モヘアグラス(25g玉巻)
白(1)15.2玉(380g)
- ◆使用針 ハマナカアミアミ玉付2本針5号・7号
- ◆サイズ 胸囲112cm、着丈79cm、袖丈48.5cm
- ◆ゲージ メリヤス編み 18目26段が10cm角
模様編み 33目が15.5cm、26段が10cm
- ◆編み方 糸は1本どりで、指定の号数針で編みます。

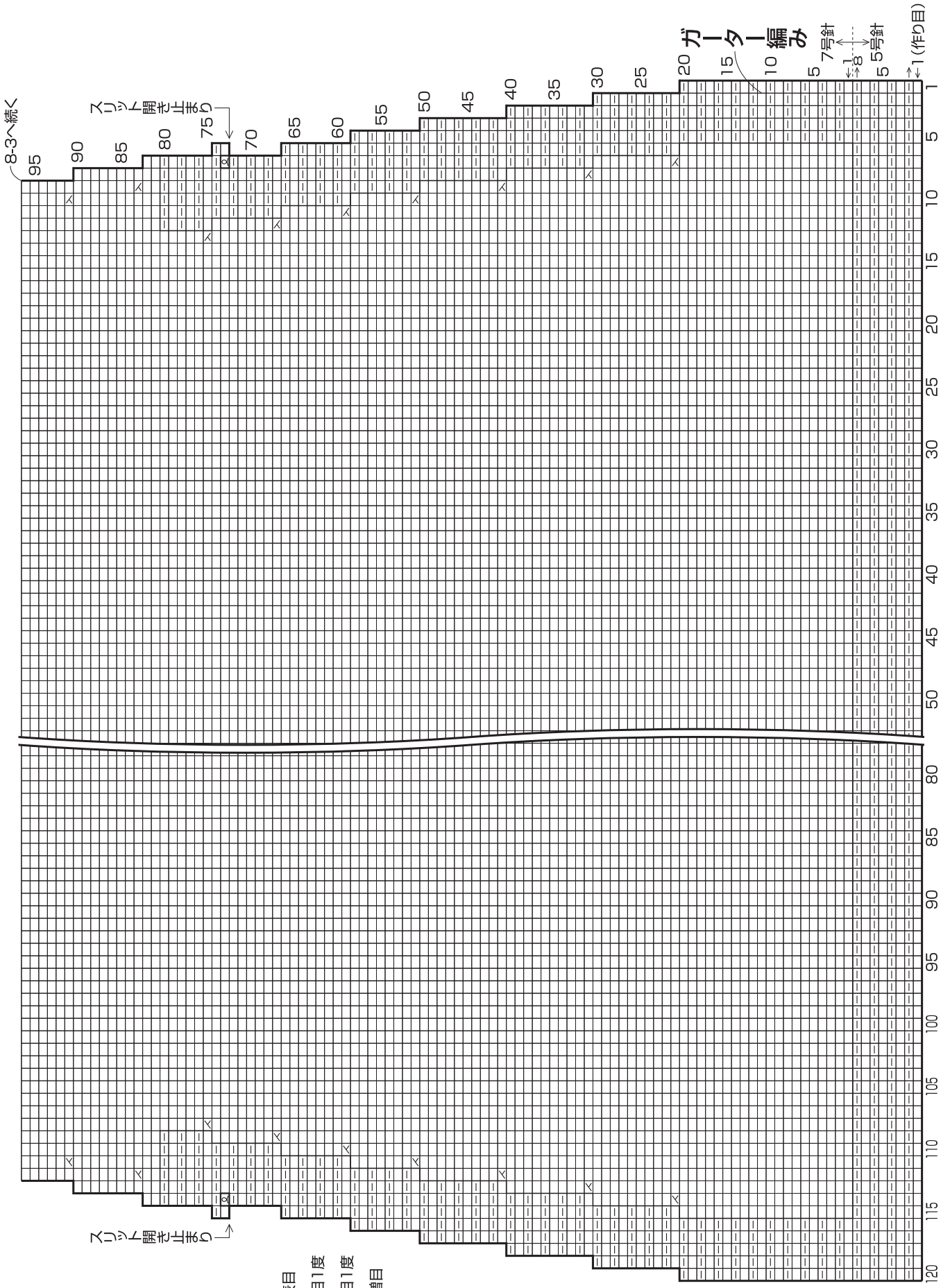
【身頃】一般的な作り目で編み始め、後身頃はガーター編み→針を変えてガーター編み・メリヤス編み、前身頃はガーター編み→針を変えて1目ゴム編み・模様編み・メリヤス編み・ガーター編みで編みます。肩を引き抜きはぎ、衿の合印同士(◎)を目と段のはぎ、左右前身頃の編み終わり(●)を外表に合わせて引き抜きはぎにします。脇をすくいとじにします。【袖】一般的な作り目で編み始め、ガーター編み→針を変えてメリヤス編みで編みます。袖下をすくいとじにします。【仕上げ】袖を身頃に引き抜きはぎとじでつけます。

寸法表記について

(例) 45(100目) = 45cm(100目)
38(60段) = 38cm(60段)

3目残 ☆=2-4-3 引き返し 2-3-2
5目残 ★=2-4-2 引き返し 2-3-3





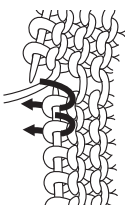
8-3へ続く

スリット開き止まり

ギャザー編み
15
10
5
7号針
1
8
5号針
1 (作り目)

- = 表目
- = 右2目1度
- = 左2目1度
- = ねじり増目

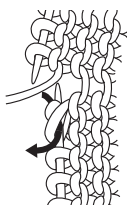
☒ 右上2目1度
(裏側から編むとき)



①矢印のように右針を入れ、目を移す。



②矢印のように左針を入れ、目を移す。



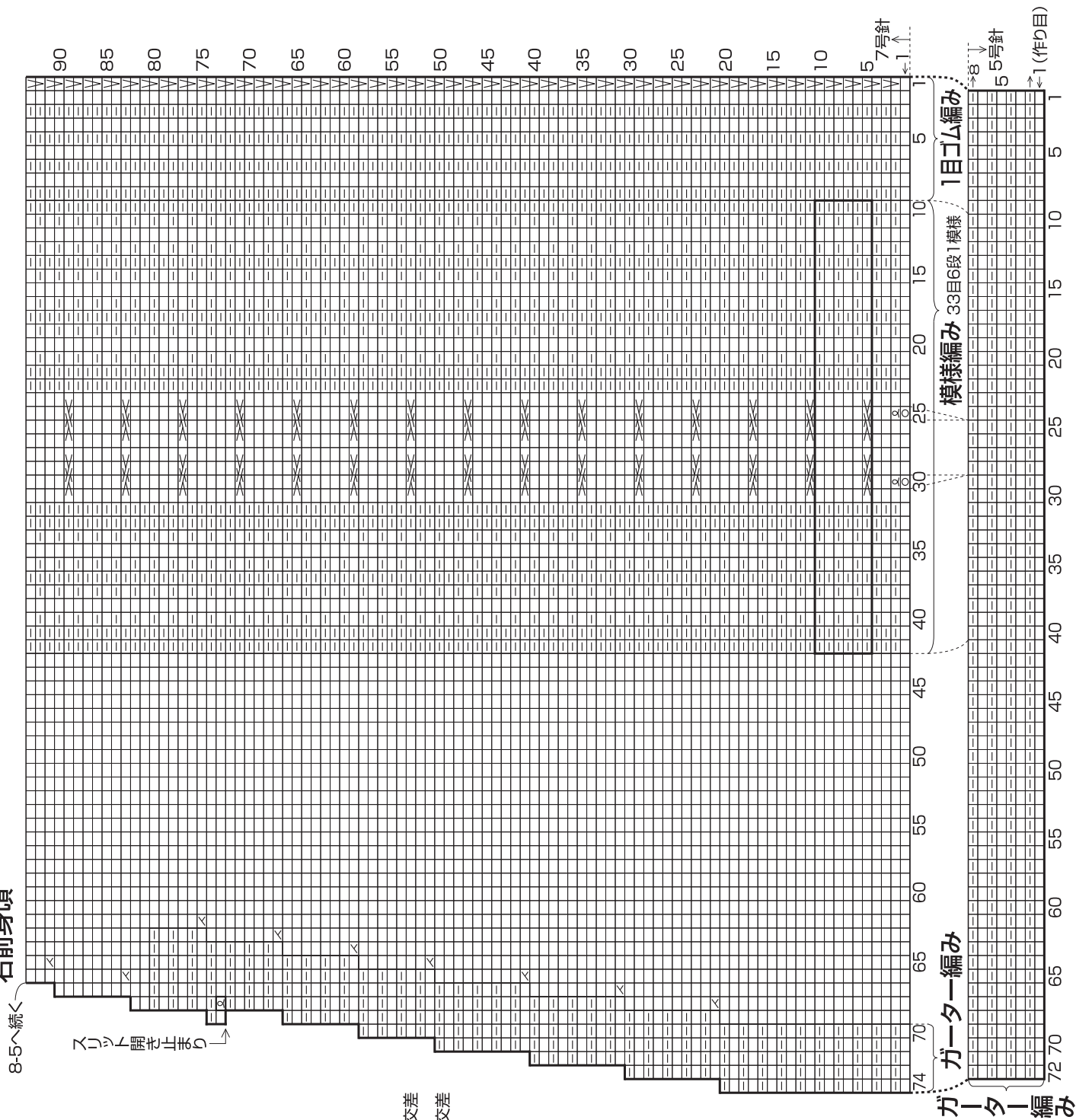
③矢印のように右針を入れ、2目を一緒に裏目で編む。

※図は実際の編み地と異なります。

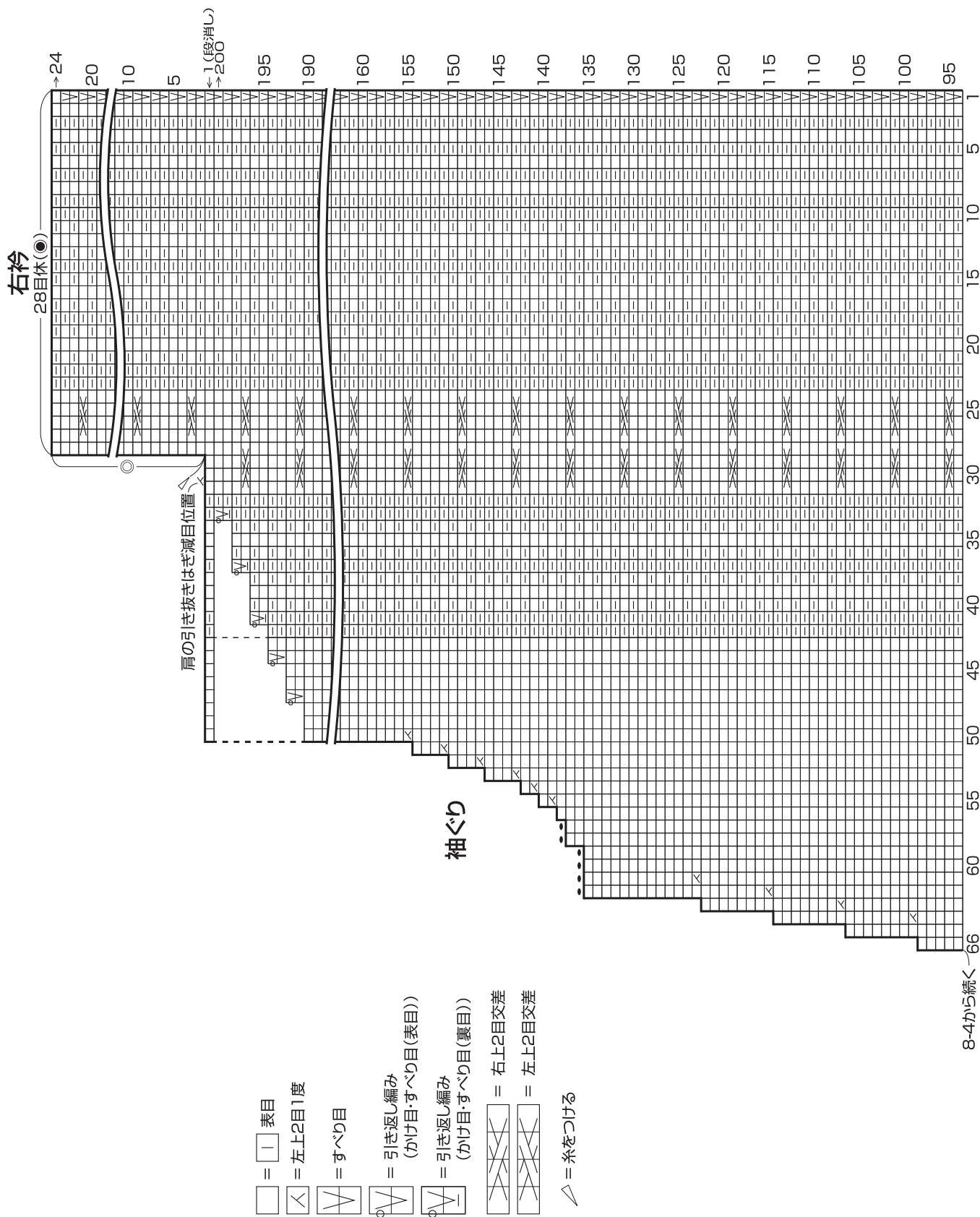


- ☐ = 表目
- ☒ = 右上2目1度
- ☑ = 左上2目1度
- ☒・V° = 引き返し編み (かけ目:すべり目)

右前身頃

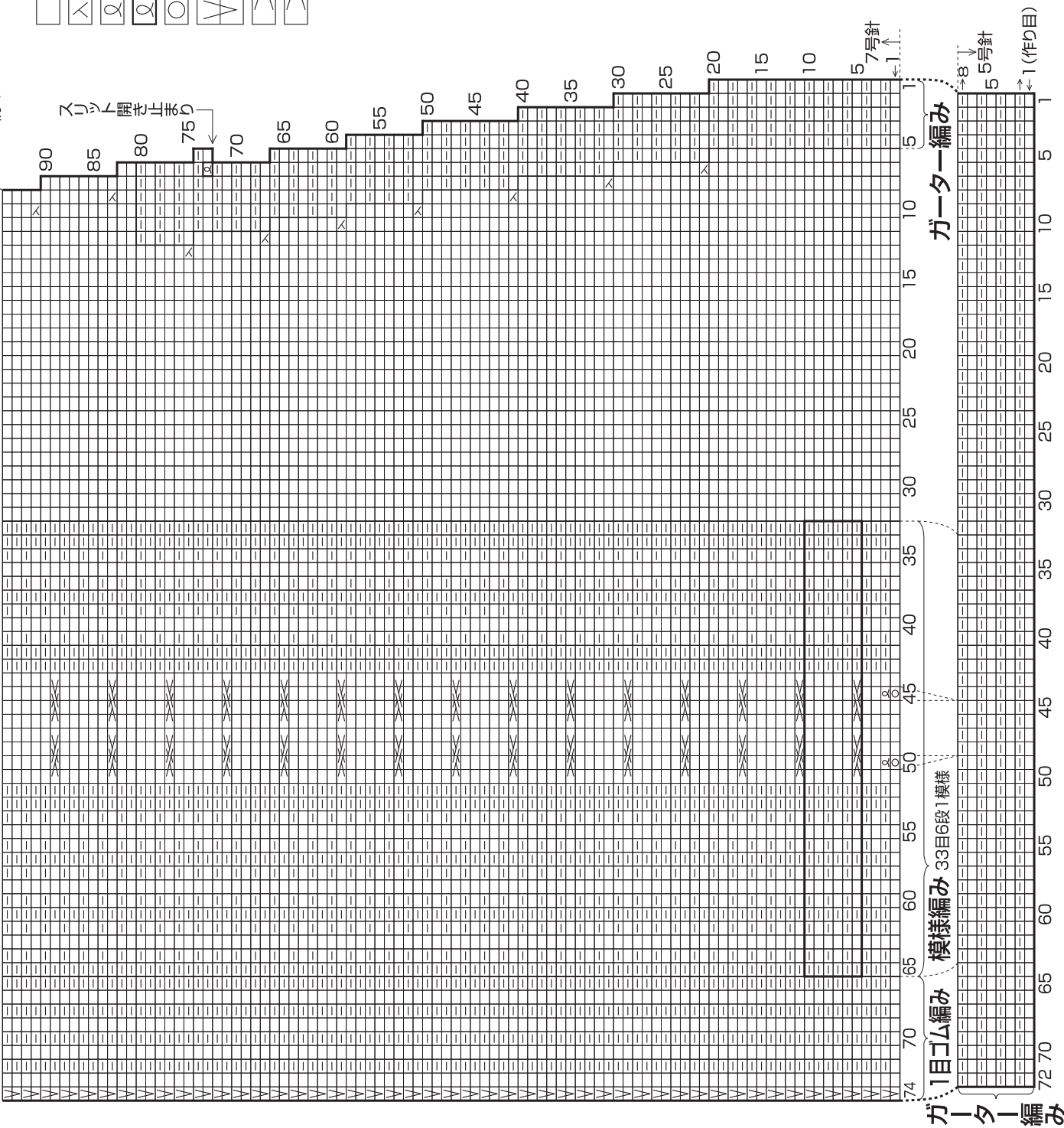


- = 表目 (Right side)
- ◊ = 左上2目1度 (2-stitch left side, 1 row)
- ⊗ = ねじり目 (Twisted stitch)
- ⊙ = ねじり増目 (Twisted stitch increase)
- = かけ目 (Open stitch)
- ▽ = すべり目 (Slip stitch)
- ⊗ = 右上2目交差 (2-stitch right side cross)
- ⊙ = 左上2目交差 (2-stitch left side cross)

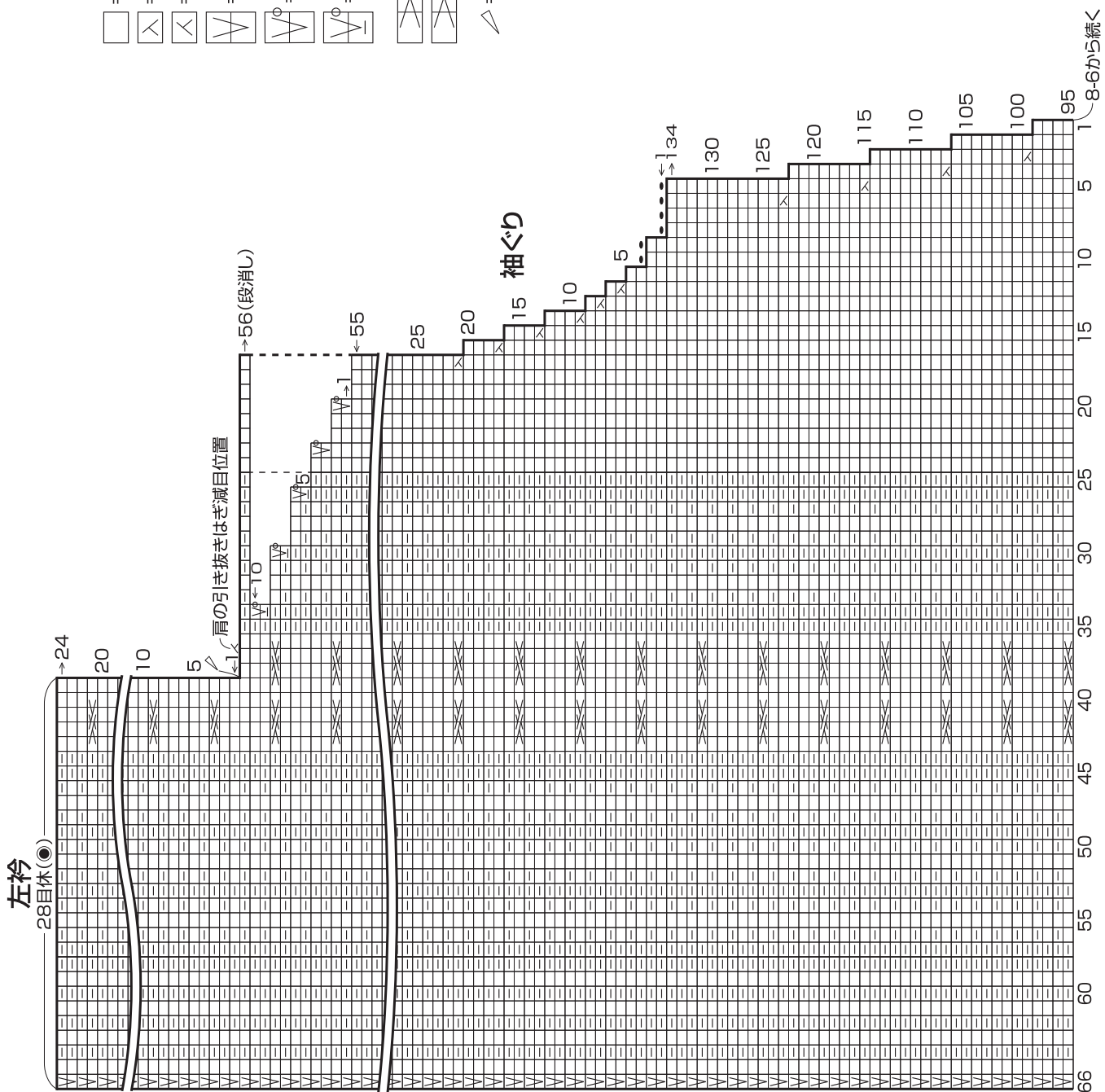


- = 表目
- = 右上2目1度
- = ねじり目
- = ねじり増目
- = かけ目
- = すべり目
- = 右上2目交差
- = 左上2目交差

左前身頃



- = 表目
- ⋈ = 右上2目1度
- ⋊ = 左上2目1度
- ∇ = すべり目
- ∇⁰ = 引き返し編み (かけ目・すべり目(表目))
- ∇⁰ = 引き返し編み (かけ目・すべり目(裏目))
- ⋈ = 右上2目交差
- ⋊ = 左上2目交差
- ∧ = 糸をつける



棒針編みの
動画一覧

わかりやすい編み方
の基礎動画は…
手編みと手芸の情報サイト



あむゆーず 検索
www.amuuse.jp

