

H167-195-205ab ネット編みつけのトートバッグ



デザイン/城戸珠美

☆でき上がり寸法 口幅約35cm、深さ約22cm、マチ約15cm
 ☆使用糸 エコアンダリヤ (40g玉巻)

<2019S/S>

この作品はレシピ3枚です(3-1)

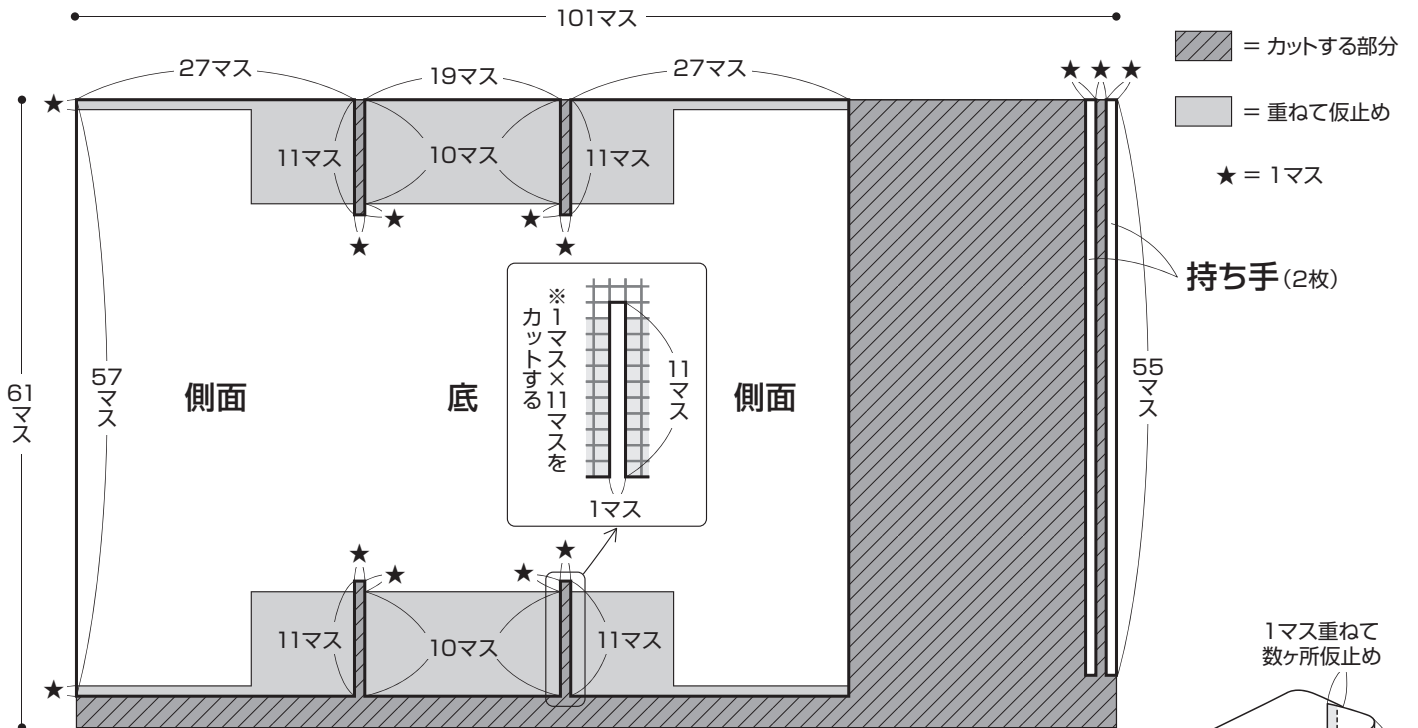
①	②	使用量
ブライトホワイト(187)	レトロイエロー(69)	3玉

☆副資材 ①あみあみファインネット(H200-372-1) 白…1枚
 ②あみあみファインネット(H200-372-4) ベージュ…1枚
 ☆用意するもの 毛糸とじ針
 ☆使用針 ハマナカアマミ片かぎ針6/0号

エコアンダリヤシリーズには従来よりUVカット効果があります。
 ※でき上がった作品の編み地によって効果は異なります。
 詳しくはwebで公開中!! [エコアンダリヤシリーズ](#) 検索

1 ネットをカットし、組み立てます

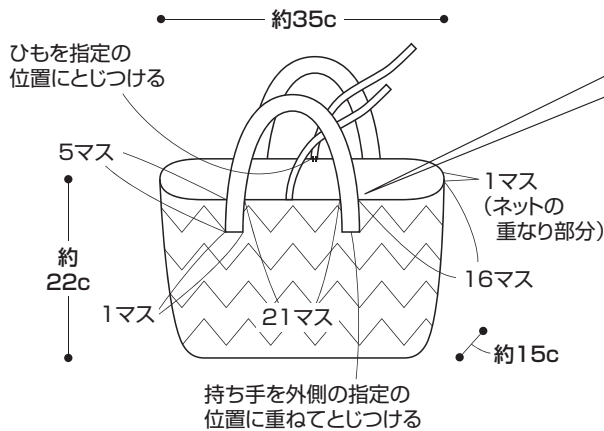
下図のようにネットをカットし、側面は両端を1マスずつ、底は側面と10マス重ねて別糸で仮止めしておきます。



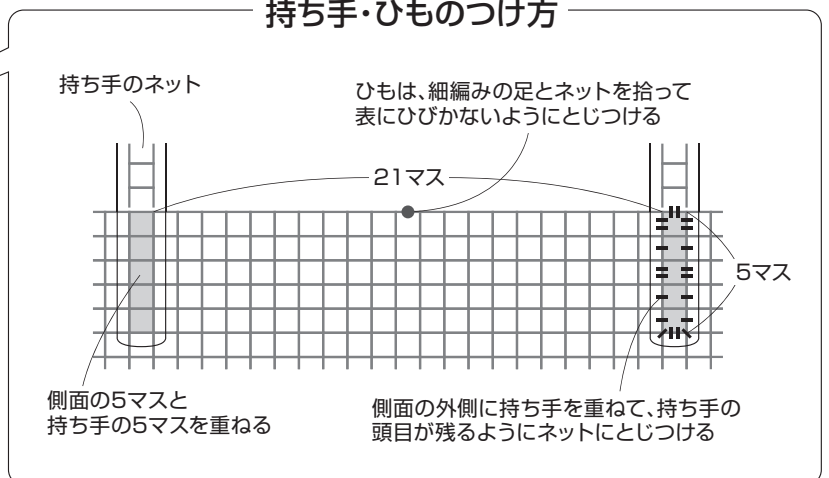
4 仕上げます

持ち手とひもを本体にとじつけて仕上げます。

でき上がり図



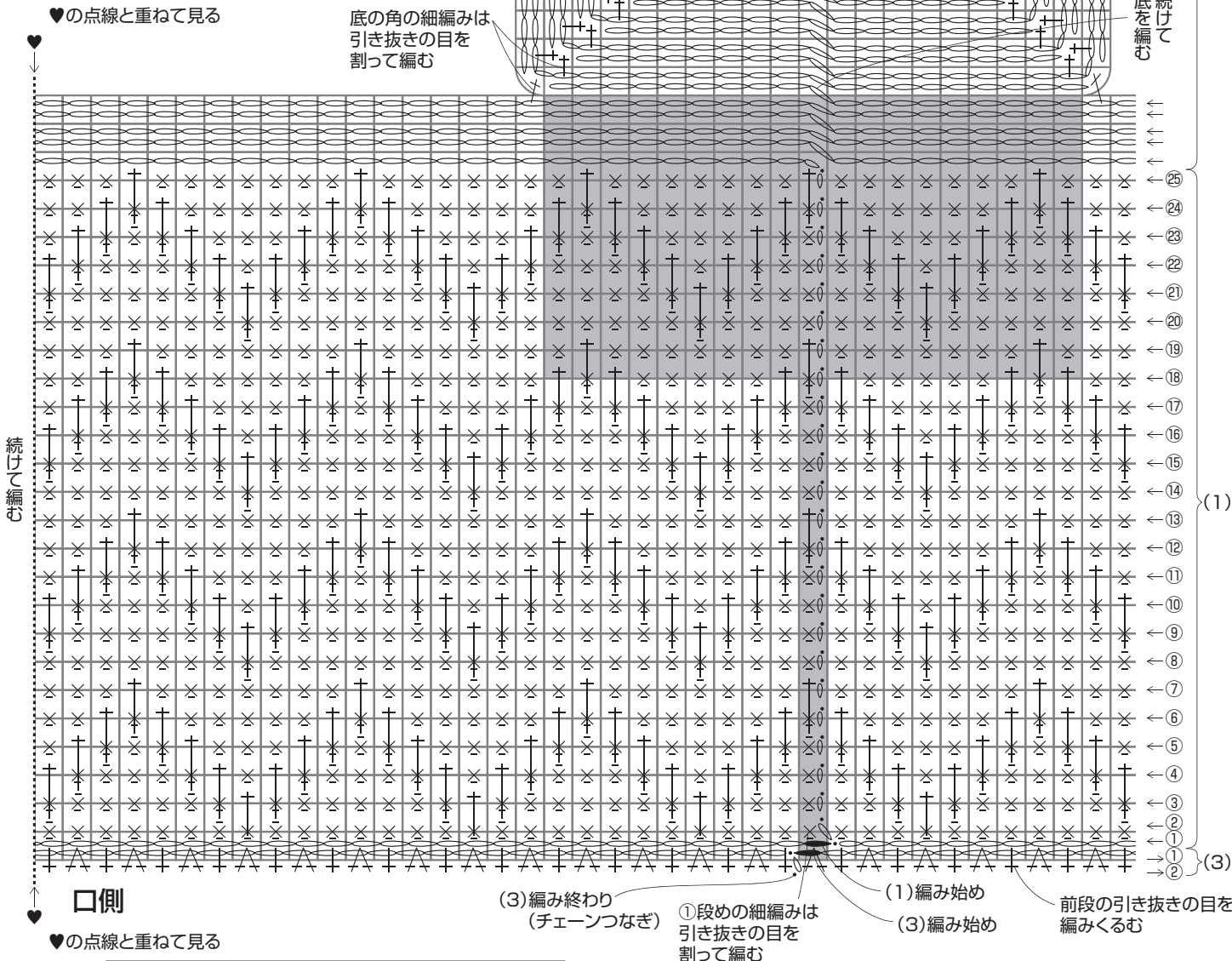
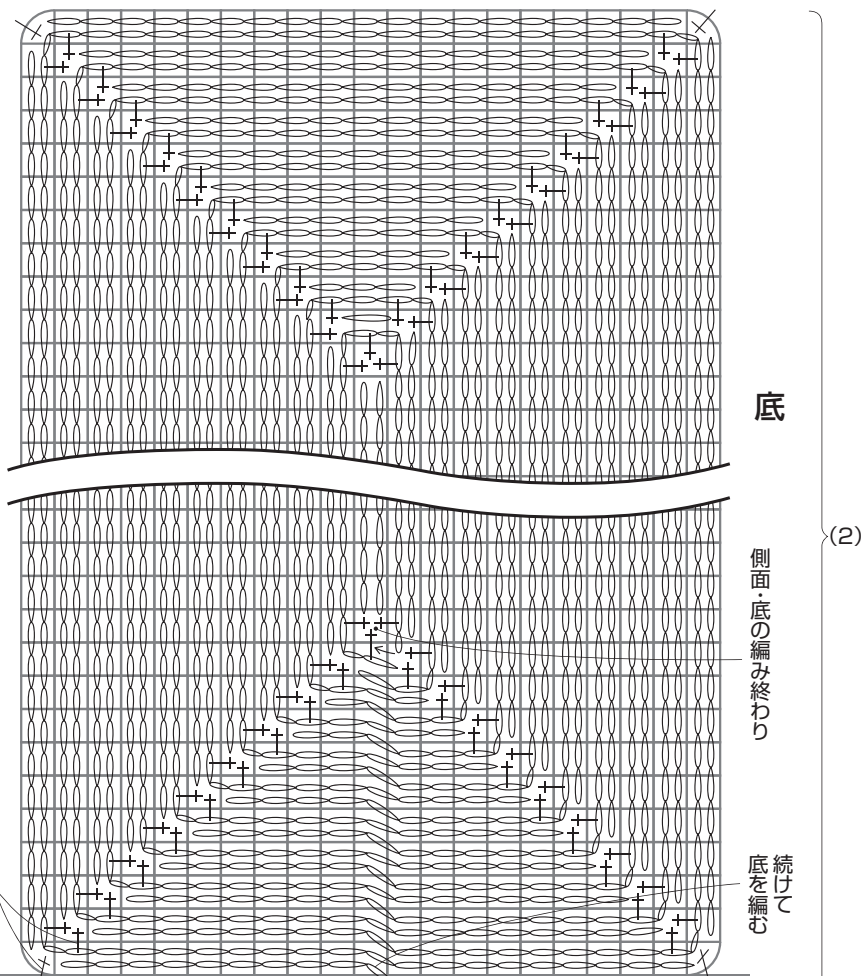
持ち手・ひものつけ方



2 側面と底を編みます

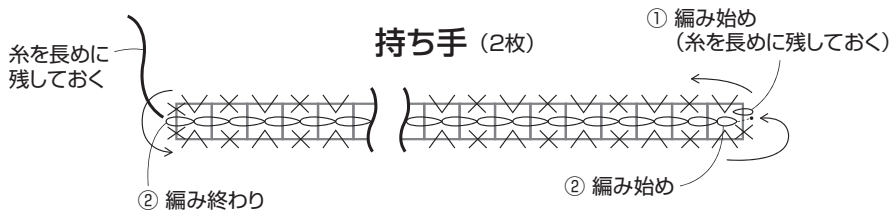
(1)~(3)の順に編みます。

- = ネットの重なり部分
- ×, † = 細編み
- × = すじ編み
(前段の頭目向こう側
半目を拾って細編み)
- † = すじ編み
(前段を編みくるみ、
前々段の頭目向こう側
半目を拾って細編み)
- ∨, ∇ = 細編み2目編み入れる
- , ● = 引き抜き編み
- = 編み始め

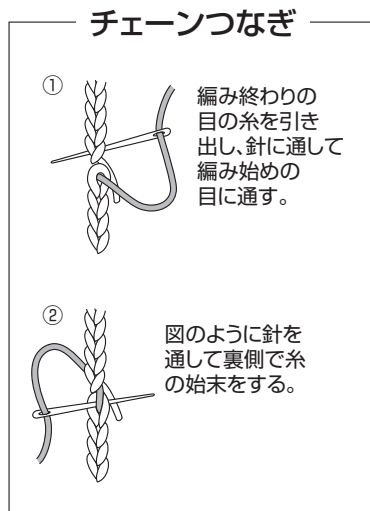
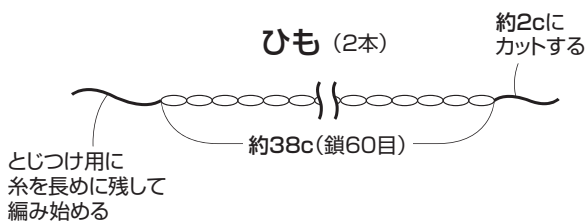


3-2-3-3のレシピを横に並べて見ます

3 持ち手とひもを編みます

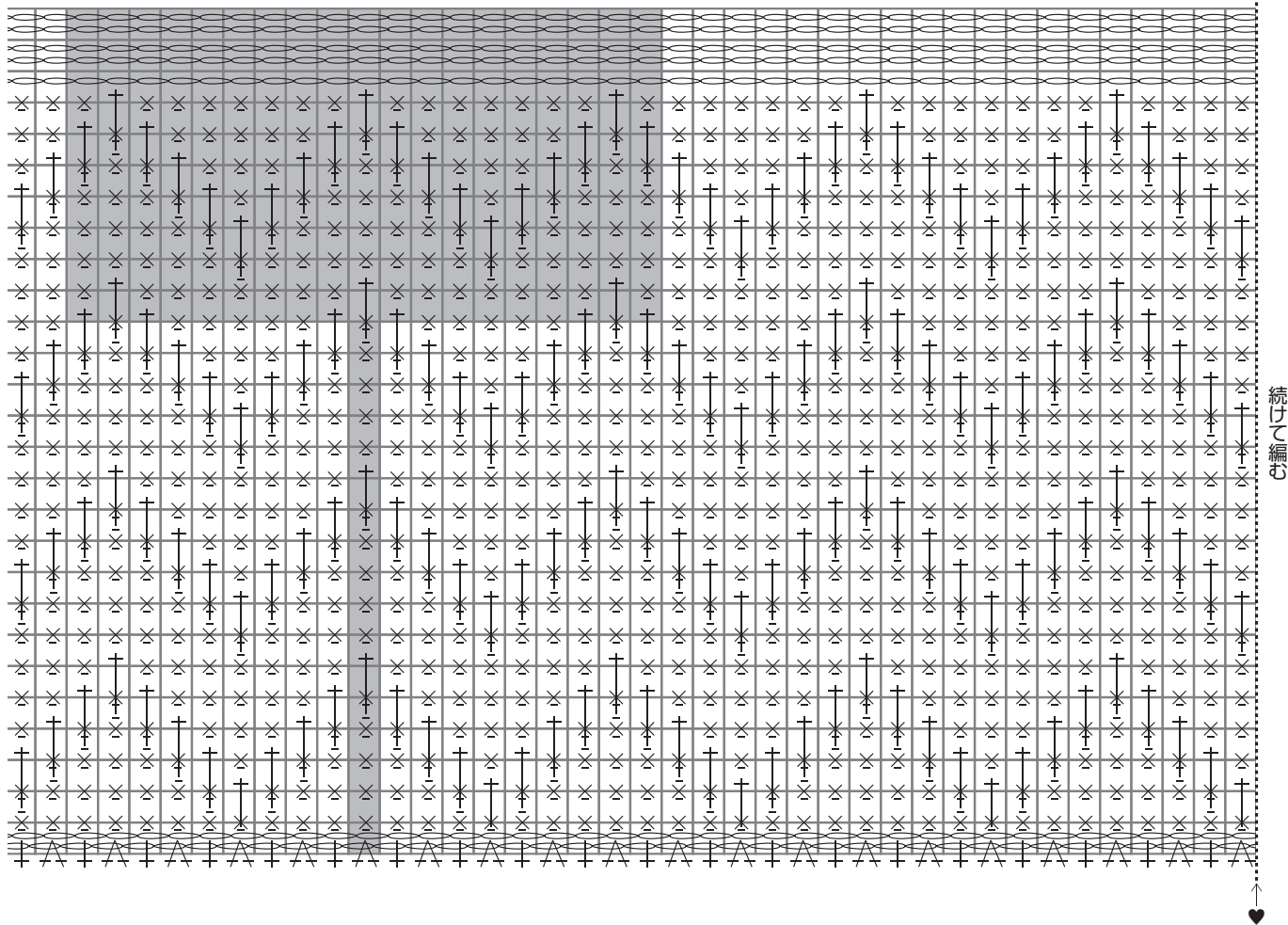


- ① ネットの端を細編みで1周する
- ② 中央を1マスごとに引き抜く



※スペースの都合上、編み図を省略しています

側面 (1枚)



♥の点線と重ねて見る

3-2-3-3のレシピを横に並べて見ます