

H167-198-309-2 コの字模様のネット編みつけバッグ



デザイン/ハマナカ企画

☆でき上がり寸法 口幅約34cm、深さ約22.5cm、マチ約12cm
 ☆使用糸 ハマナカモヘア(25g玉巻)

使用色	使用量
黒(No.25)	2玉

エンペラー(25g玉巻)

使用色	使用量
パステル系(No.12)	0.7玉

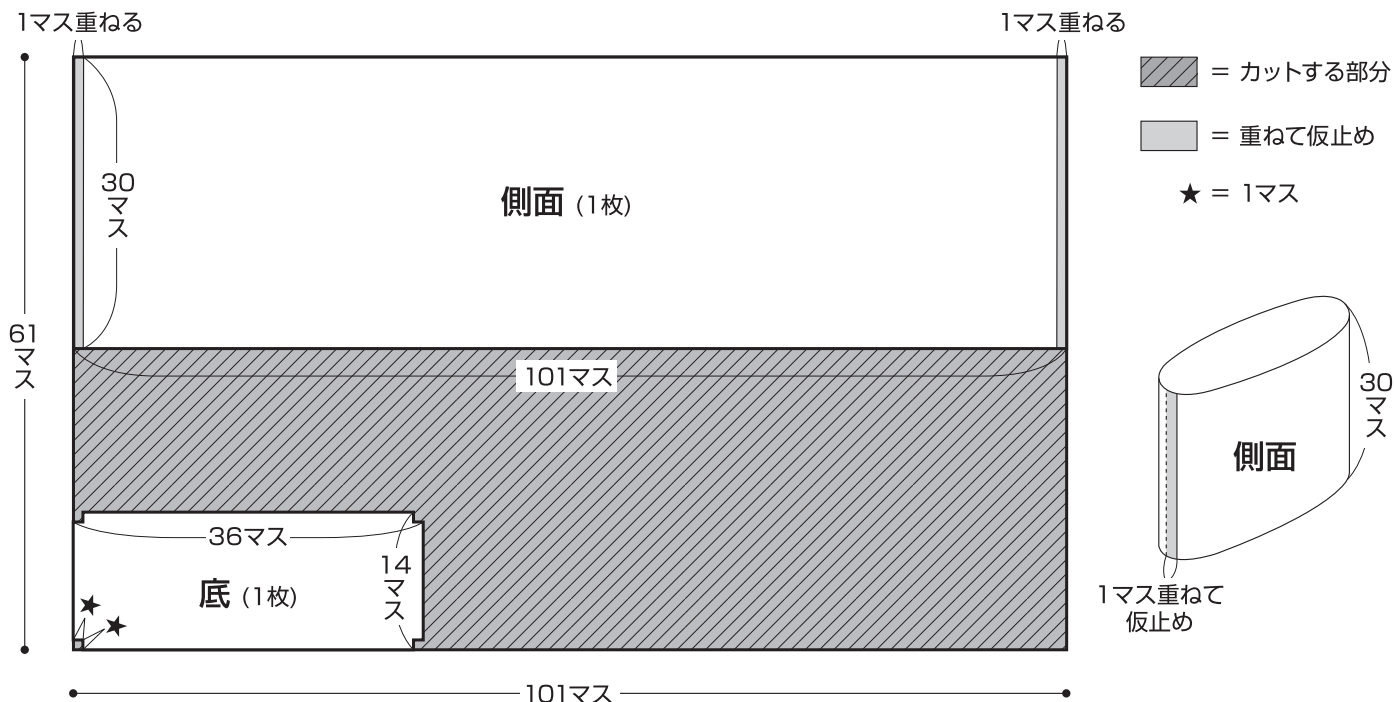
☆副資材 ・ハマナカ あみあみファインネット(H200-372-8)赤……………1枚
 ・ハマナカ クラフトハンドル(H210-216-3)こげ茶……………1組
 ☆使用針 ハマナカアミアミ片かぎ針8/0号・4/0号、毛糸とじ針(H250-706)6本1組

<2019A/W>

この作品はレシピ2枚です(2-1)

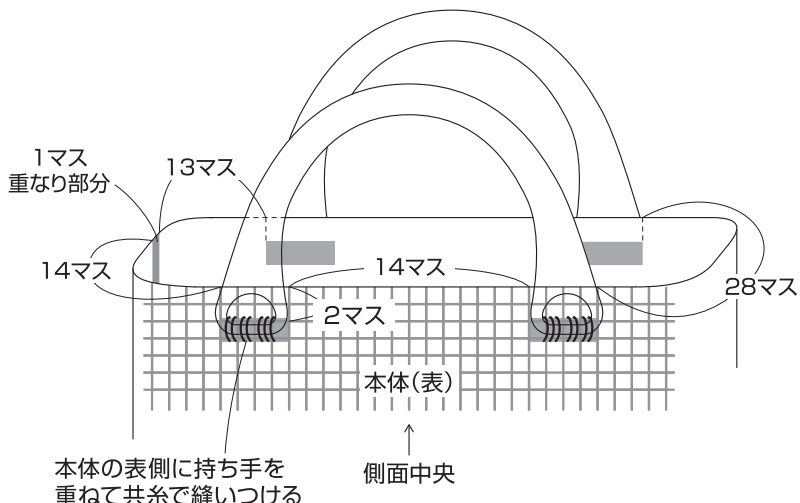
1 ネットをカットし、組み立てます

下図のようにネットをカットし、側面は両端を1マスずつ重ねて仮止めしておきます。

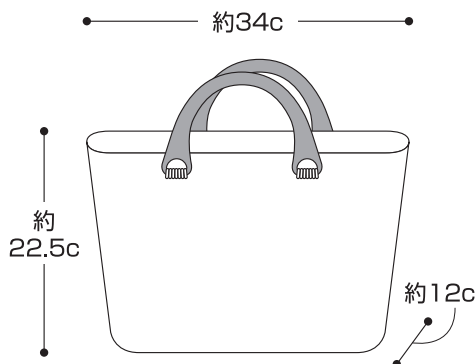


3 仕上げます

持ち手つけ位置に持ち手をつけて仕上げます。



でき上がり図



2 底と側面を編みます

H167-198-309-2(2-2)

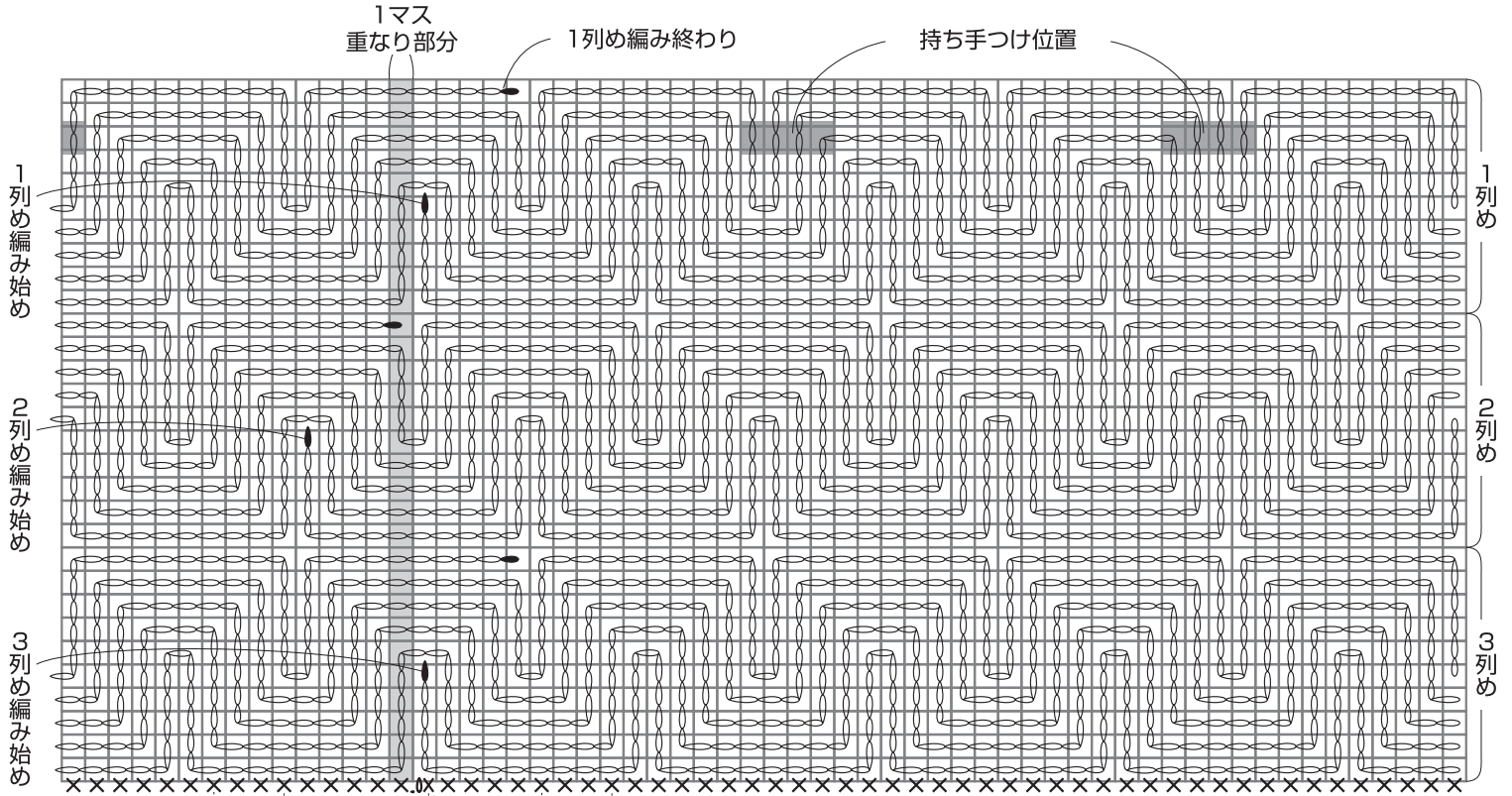
ハマナカモヘアは2本どり、エンペラーは1本どりで指定の号数針で編みます。

- (1)側面1列目をハマナカモヘアで編みます。ハマナカモヘアの左側をエンペラーで編みます。
- (2)同様に側面2列め、3列目を編みます。
- (3)底を引き抜き編みで編みます。ハマナカモヘアの左側をエンペラーで編みます。
- (4)ハマナカモヘアで底の周りに細編み1段を編みます。続けて側面と底を細編みでつなぎます。

側面 (1枚)

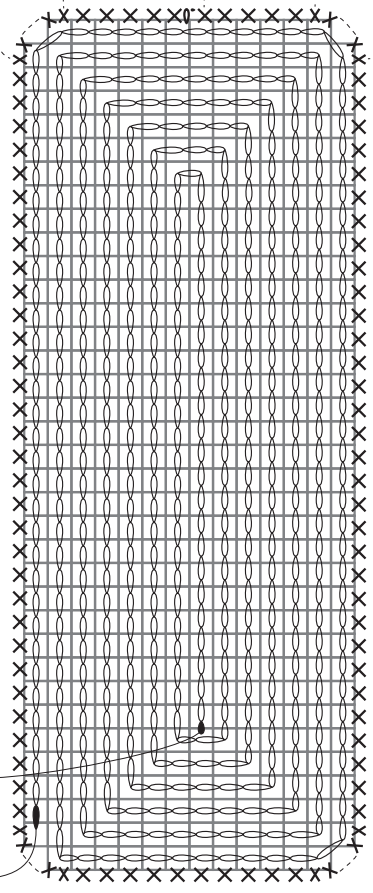
ハマナカモヘア 2本どり・かぎ針8/0号

エンペラー 1本どり・かぎ針4/0号



側面のネットのみと
底の細編みを拾って細編み

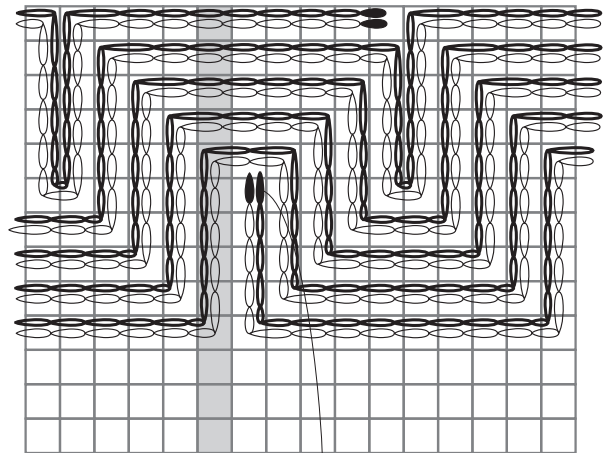
※スペースの都合上、側面の編み図を省略しております。



底 (1枚)

エンペラーの編み方

ハマナカモヘアの左側にエンペラーで引き抜き
底も同様にハマナカモヘアの左側に引き抜き



エンペラー編み始め位置

× = 細編み

○, ◯, ●, ● = 引き抜き編み