



H 167-210-219 エレザのがま口ペンケース

<2021A/W>

この作品はレシピ2枚です(2-1)



デザイン/ミドリノクマ

☆でき上がり寸法 幅約8cm、深さ約19cm、マチ約3cm

☆使用糸 エレザ(9.5m巻)

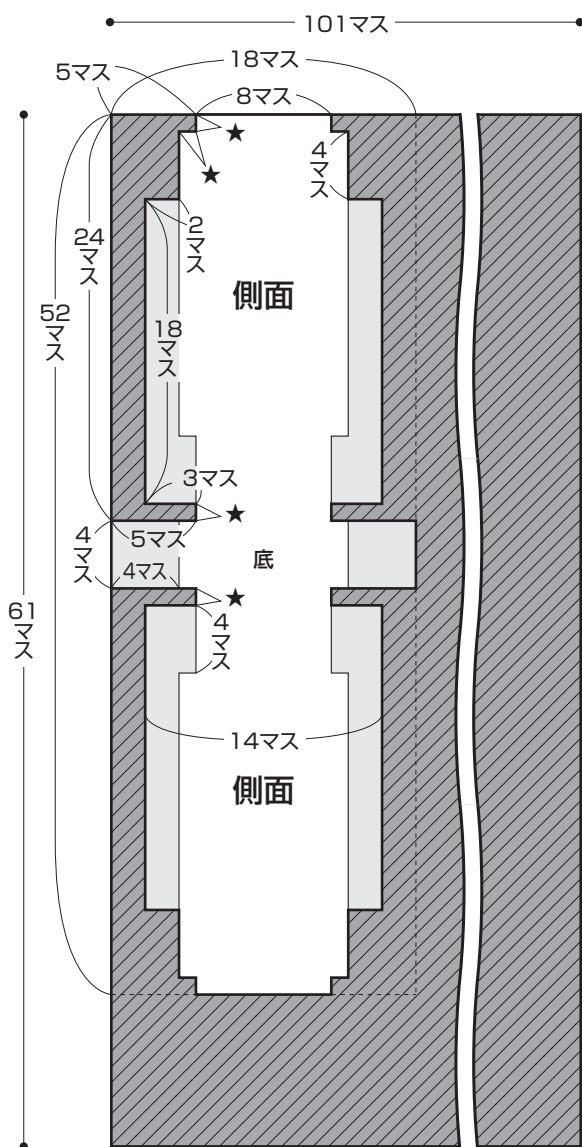
使用色	使用量
オレンジ(No.10)	1玉

☆副資材 あみあみファインネット(H200-372-2)黒…52×18マス
編みつける口金(H207-018-1)金…1組

☆用意するもの クラフトハサミ(H420-001)、テープ手芸用両面テープ(H204-514)、メジャー

1 ネットをカットします

下図のようにネットをカットします。

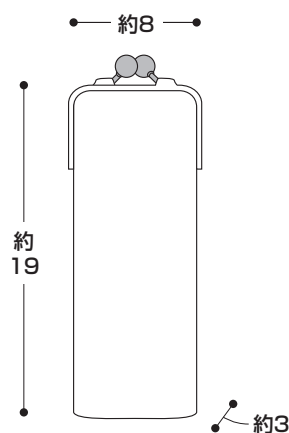


斜線 = カットする部分

灰色 = 重ねて仮止め

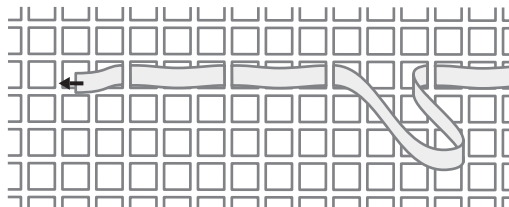
★ = 1マス

でき上がり図



〈テープ手芸の基礎〉

エレザには表裏があります。レザーの面が表に出るように通し、ネットを2~3回拾ったら、テープをまっすぐ引きます。伸縮性があるので、たるまない程度に引き、強く引っ張らないようにします。また、無理に引くとネットが切れる場合があります。通しにくいところは、付属のテープ手芸用とじ針の使用をおすすめします。



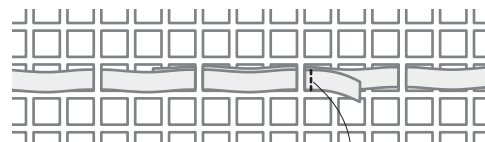
始末の仕方

通し終わりは、5cm程度重ねて通し両面テープをつけ、根元でテープをカットします。



①両面テープをつける

②テープを引く



③カットする

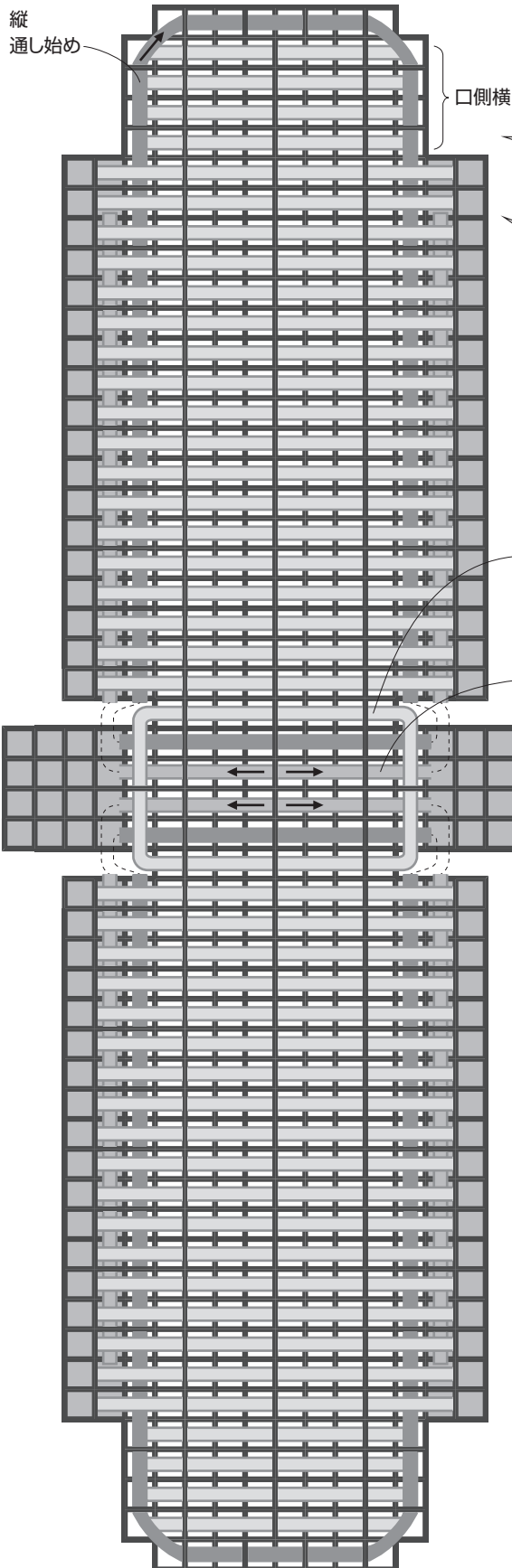
2 テープをカットし、ネットに通します

テープを指定の長さ・本数にカットします。
 底は側面と4マス重ねて別糸またはネット固定パーツで仮止めします。
 テープ手芸の基礎(2-1)を参照しながら
 口側横→縦→マチ・横→縁かがりの順に組み立てながら通します。
 テープの端には両面テープをつけてカットします。

テープカット数

口側横	17cm×8本
縦	55cm×2本
マチ	46cm×2本
横	25cm×19本
縁かがり	110cm×1本

■ = ネット重なり部分

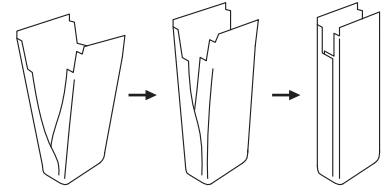


口側横・マチの始末ポイント!

テープの両端は
 図の位置までテープを
 通して裏側へ折り返し
 ます。2~3山重ねて
 カットします。

マチ・横の通し方

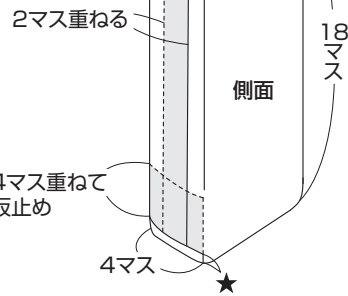
- ① マチテープの中央が底中央にくるようにし、
 底部分にマチを通したらテープを休ませ、
 横の1本目を底側から通します。
- ② マチを4マス分通します。
- ③ 横を4本通します。
- ④ ②・③をくり返します。



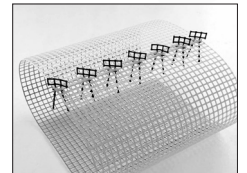
組み立てながらテープを通します

横
 底側から順に通す

マチ
 底だけ先に通し、側面は横と
 同時に組み立てながら通す



余ったネットで作れる
 ネット固定パーツをご紹介!



3 仕上げます

縁かがりで口金とネットを一緒にかかります。
 通し始めと通し終わりは側面裏側で始末します。

