

H364-676-3 ラメの引きそろえトートバッグ

<2019S/S>



デザイン/松井みゆき

☆でき上がり寸法 口幅約32cm、深さ約18cm、まち約10cm。

☆使用糸 わんぱくデニス(50g玉巻)

エンペラー(25g玉巻)

使用色	使用量
グレー(No.34)	2.5玉

使用色	使用量
黒×銀ラメ(No.2)	2玉

☆使用針

ハマナカアミアミ片かぎ針(金属製)5/0号、毛糸とじ針(H250-706)6本1組。

〈編み方〉

糸はわんぱくデニス1本とエンペラー1本を引きそろえ、2本どりで編みます。
共糸鎖の作り目で編み始め、図のように本体・持ち手を編みます。
持ち手を形作り、本体の内側にとじつけて仕上げます(わんぱくデニス1本どりで)。

※鎖は束に拾う

× = 細編み

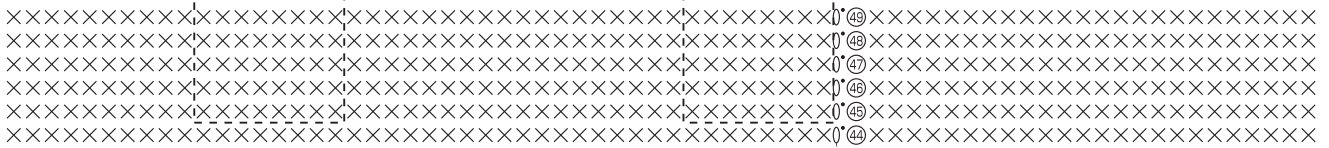
✓ = 細編み2目編み入れる

ゲージ

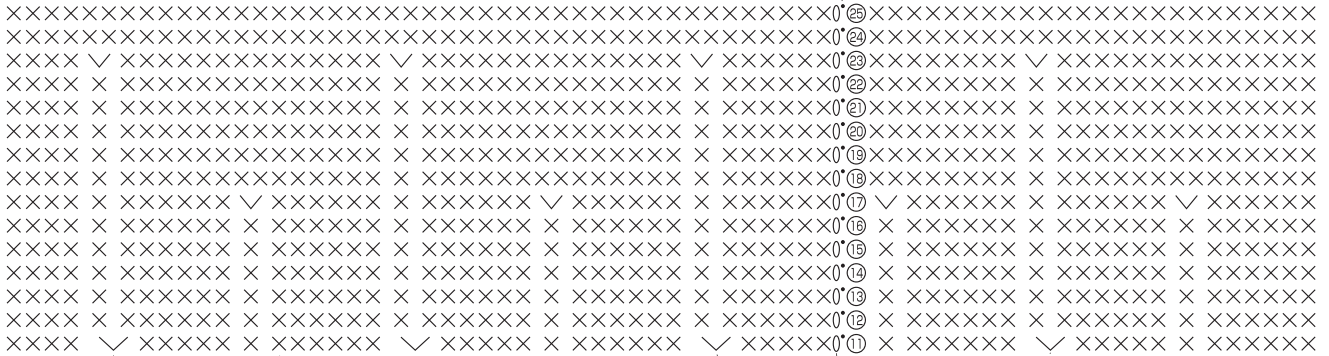
細編み・縞
19目20段が
10cm角。

本体 (1枚)

持ち手つけ位置



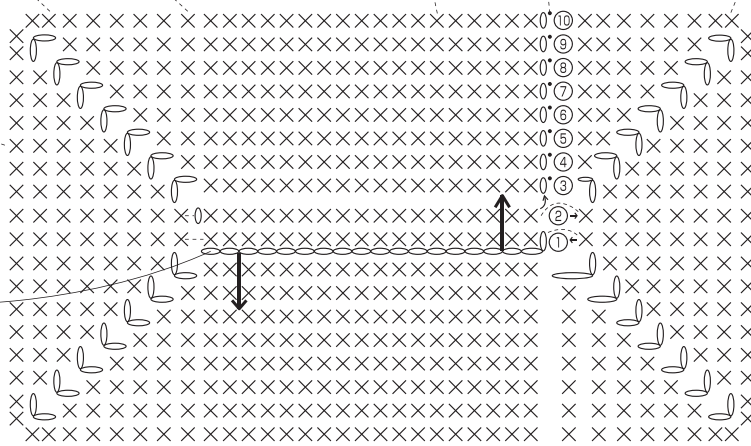
⑲～④段め 増減なし (細編み128目)



※スペースの都合上、
①段め以降は編み図を
省略しております

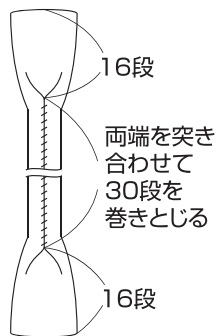
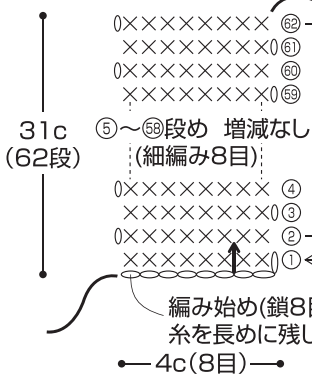
底側

編み始め(鎖18目)

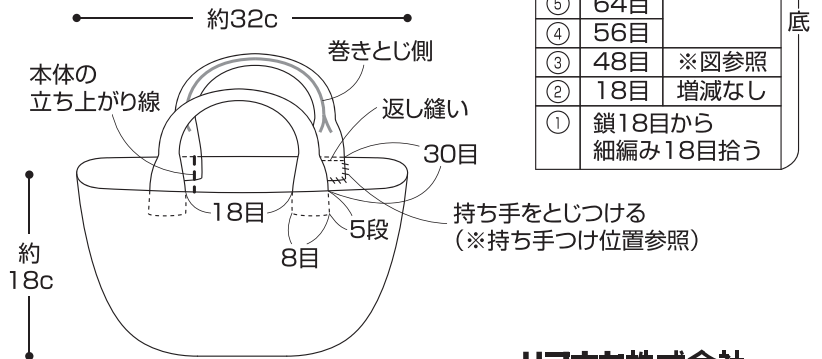


持ち手 (2枚)

糸を長めに残しておき、
側面にとじつける



でき上がり図



段	目数	増減	側面
④⑤	128目	増減なし	
②④			
⑲	128目	8目増	}
⑲			
⑲	120目	増減なし	}
⑲			
⑲	120目	8目増	}
⑲			
⑲	112目	増減なし	}
⑲			
⑲	112目		}
⑲			
⑲	104目		}
⑲			
⑲	96目	毎段8目増	}
⑲			
⑲	88目		}
⑲			
⑲	80目		}
⑲			
⑲	72目		}
⑲			
⑲	64目		}
⑲			
⑲	56目		}
⑲			
⑲	48目	※図参照	}
⑲			
⑲	18目	増減なし	}
⑲			
⑲	鎖18目から 細編み18目拾う		底