

H364-726 引き上げ模様のバッグ



＜2017S/S＞



デザイン／千葉あやか

☆でき上がり寸法 口幅約27cm、深さ約19cm。

☆使用糸 コマコマ (40g玉巻)

	①	②	使用量
イ色	グレー(No.13)	ネイビー(No.11)	3.2玉
ロ色	薄ピンク(No.17)	グリーン(No.9)	1.7玉

☆使用針 ハマナカアミアミ片かぎ針(金属製)8/0号、毛糸とじ針(H250-706)6本1組。

※上記の☆使用針はバックに含まれておりませんので、別途ご用意ください。

〈編み方〉

糸は1本どりで編みます。共糸鎖の作り目で編み始め、図のように本体を編み、続けて持ち手を編みます。タッセルを作り、持ち手につけて仕上げます。

ゲージ

細編み12目14段が10cm角。

チェーンつなぎ



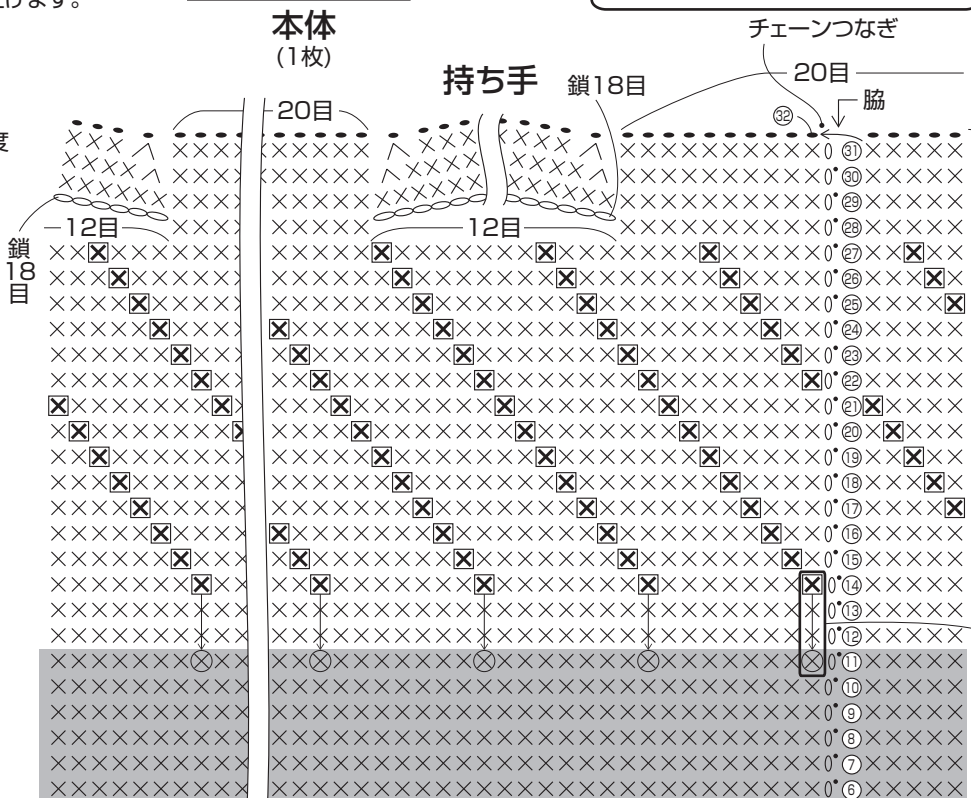
①編み終わりの目の糸を引き出し、針に通して編み始めの目に通す。



②図のように針を通し、裏側で糸の始末をする。

- =ロ色 ∨ =細編み3目 編み入れる
- =イ色 ∧ =細編み2目1度
- × =細編み ・、=引き抜き編み
- ☒ =前段・前々段を編みくろみ、3段前の頭目を拾ってこま編みで編む

	段	目数	増減
本体 持ち手	⑳	68目	増減なし
	㉑	68目	毎段4目減
	㉒	72目	増減なし
	㉓	76目	増減なし
	㉔	76目	※図参照
本体	㉕	64目	増減なし
	㉖	64目	増減なし
底	㉗	64目	毎段8目増
	㉘	56目	
	㉙	48目	
	㉚	40目	
	㉛	鎖15目から細編み32目拾う	

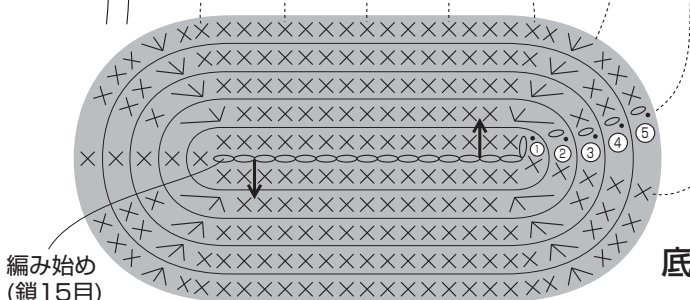
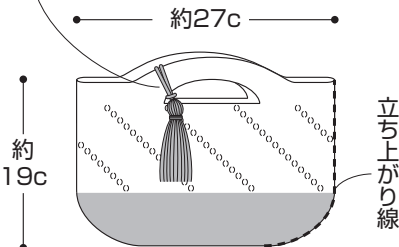


本体

前段・前々段を編みくろみ、3段前の頭目を拾って細編み

でき上がり図

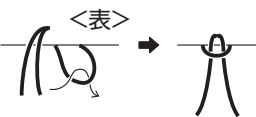
持ち手にタッセルをつける
※タッセルのつけ方参照



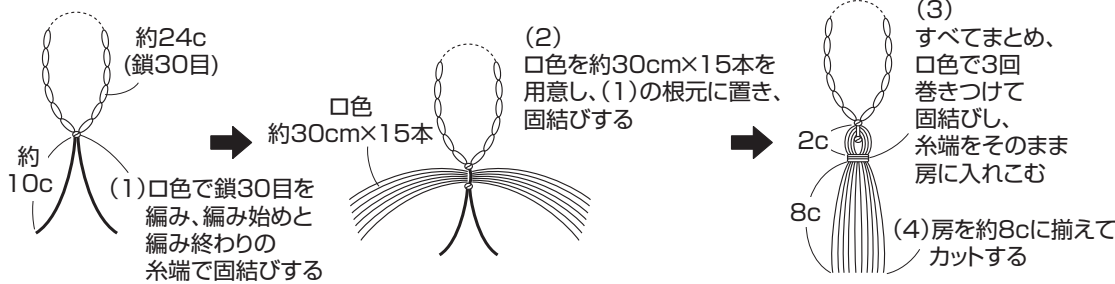
※スペースの都合上、⑥段め以降は編み図を省略しております。

タッセルの作り方

タッセルのつけ方



二つ折りにしたわの中に糸端を通し、引きしめる



ハマナカ株式会社

〒616-8585 京都市右京区花園数ノ下町2番地の3 TEL (075) 463-5151 (代)

禁複製