

N-1289B・C

ケーブル模様の帽子

2018A/W

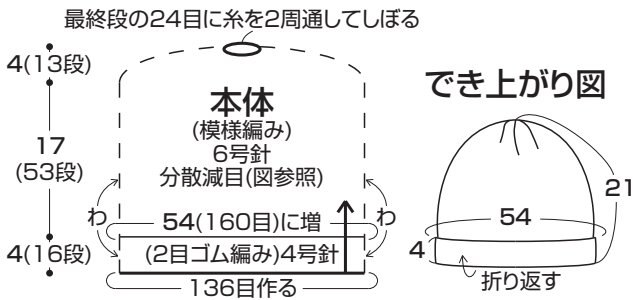


デザイン/すぎやまとも

- ◆使用糸 アメリー(40g玉巻)
⑧イエローオーカー(41)◎グレー(22)各2玉(80g)
- ◆使用針 ハマナカアミアミ4本針4号・6号
- ◆サイズ 頭周り54cm、深さ21cm
- ◆ゲージ 模様編み29.5目31.5段が10cm角
- ◆編み方 糸は1本どりで、指定の号数針で編みます。
【本体】一般的な作り目をわにして編み始め、2目ゴム編み→針を変えて模様編みで編みます。編み終わりに糸を2周通してしぼり、かぶり口を折り返します。

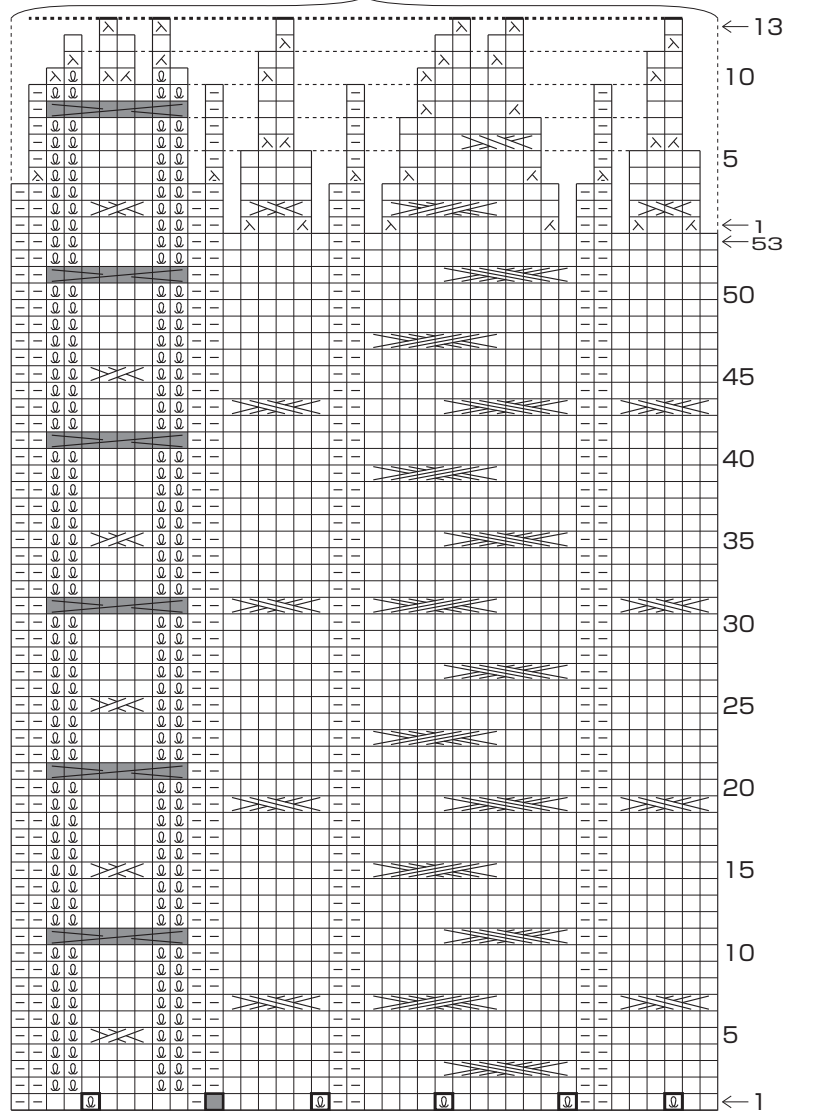
寸法表記について

(例) 45(100目) = 45cm(100目)
38(60段) = 38cm(60段)



本体 模様編み

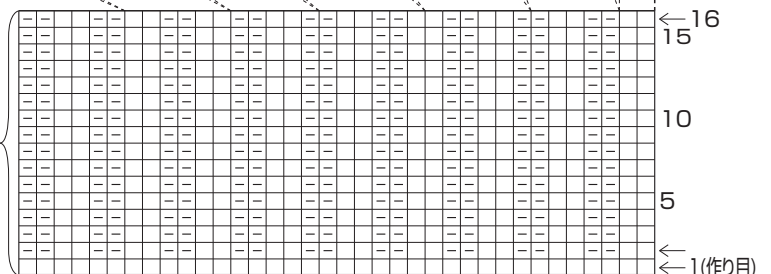
40目1模様(4回くり返す)



- = 1 表目
- ⊗ = 右上2目交差
- ⊗ = 左上2目交差
- ⊗ = 右上3目と2目の交差
- ⊗ = 右上3目交差
- ⊗ = 左上4目と3目の交差
- ⊗ = 右上4目交差
- ⊗ = 左上4目交差
- ⊗ = 右上2目1度(表目)
- ⊗ = 左上2目1度
- ⊗ = 右上2目1度(裏目)
- = ねじり目
- = ねじり増目(表目)
- = ねじり増目(裏目)

- ① 右の4目(★★○○)をなわ編み針に移し、向こう側に置く。
② 左針の2目(☆)を表目で編む。
③ なわ編み針に休めておいた4目のうち、右端の2目(★)を表目で編む。
④ なわ編み針に残った2目(○)を手前側に持ってきて休める。
⑤ 左針の2目(●)を表目で編む。
⑥ なわ編み針の2目(○)を表目で編む。

2目ゴム編み



編み始め ↑ 禁復写