

パーセント〈ミニ〉 各1玉

ポップカラーセット  
(H620-024)

- 395 スノーホワイト
- 305 サンフラワー
- 401 レモンイエロー
- 402 サフランイエロー
- 417 バートオレンジ
- 372 カーネーションピンク
- 373 シグナルレッド
- 374 マダー
- 377 ブラウン
- 418 バートシェンナ
- 414 クリムスン
- 361 ルビー
- 360 アイリス
- 412 ダークヴァイオレット
- 352 ライラックヘイズ
- 346 インクブルー
- 351 ウルトアマリン
- 343 ブライトンブルー
- 342 コバルトブルー
- 408 セルリアンブルー
- 314 シトロンイエロー
- 404 ダークオリーブグリーン
- 334 ピーコックグリーン
- 407 ビビッドグリーン
- 333 パロットグリーン

ロマンティックカラーセット  
(H620-025)

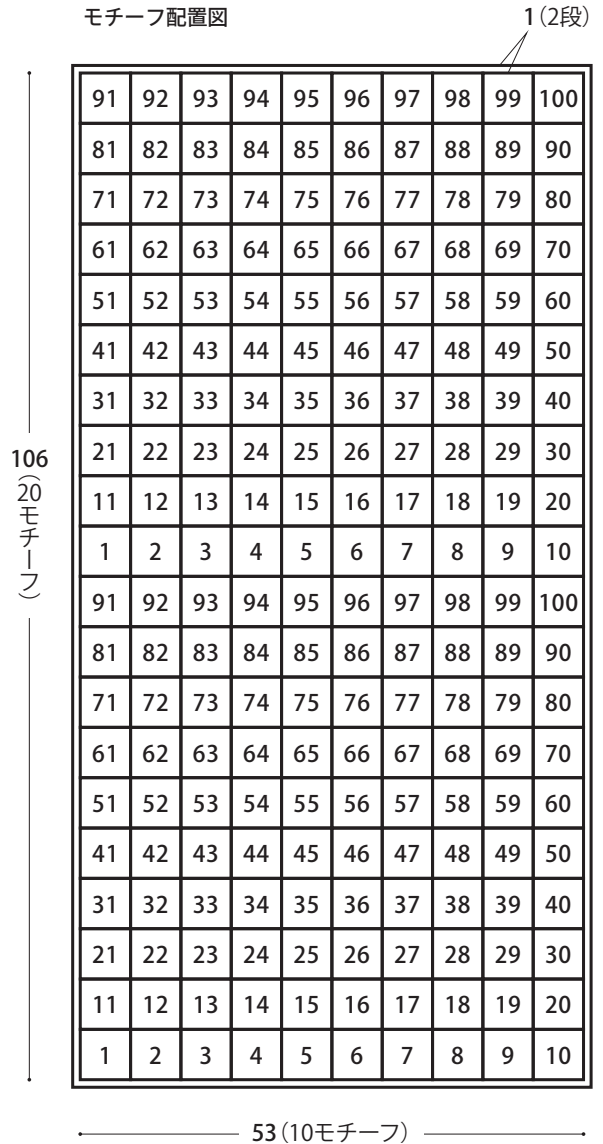
- 302 クリーム
- 304 ペールペリドット
- 381 アプリコット
- 369 チェリーブロッサム
- 370 ベビーピンク
- 383 ハンプベージュ
- 379 イングリッシュレッド
- 368 シルバーピンク
- 359 ペールライラック
- 340 アルパインブルー
- 411 ボニーブルー
- 344 オリентブルー
- 339 スカイブルー
- 322 ミストグリーン
- 323 ミントグリーン
- 324 サックスブルー
- 393 シルバーグレー
- 317 ティーグリーン
- 409 コバルトグリーン
- 335 アイスグリーン
- 316 レタスグリーン
- 336 ホワイトリリー
- 312 セイジグリーン
- 313 グラスグリーン
- 308 ゴールド

使用針 片かぎ針4/0号

出来上がり寸法 縦108cm 横55cm

ゲージ モチーフ1辺約5.5cm

モチーフ配置図



縁編み・タッセル用

余り糸をお好みで組み合わせても OK

パーセント

46 インクブルー 18g

86 オレンジ 9g

× = 細編み

┆ = 長編み

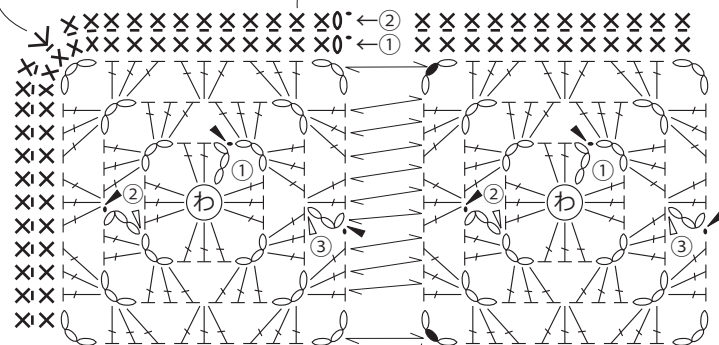
× = すじ編み (前段の頭目向こう側半目を拾う)

∟ = 糸をつける

▲ = 糸を切る

四隅にタッセルをつける

縁編み No.46(インクブルー)



一度針から目を外し矢印の先に針を入れ糸を引き出し続きを編む

モチーフ配色表

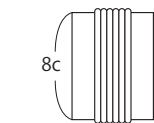
モチーフ番号	1	2	3	4	5	6	7	8	9	10	11	12	13	14	15	16	17	18	19	20	21	22	23	24	25
③段め	346	373	343	372	408	368	360	404	316	304	379	409	377	402	401	336	414	374	377	352	370	361	333	335	418
②段め	302	305	381	383	370	374	407	305	359	312	411	344	339	322	359	324	393	317	409	335	316	340	336	313	308
①段め	395	393	314	401	417	312	373	361	402	334	414	408	360	412	407	346	351	418	342	374	407	404	343	314	333

モチーフ番号	26	27	28	29	30	31	32	33	34	35	36	37	38	39	40	41	42	43	44	45	46	47	48	49	50
③段め	369	317	393	372	316	412	305	342	407	393	334	373	308	324	302	322	395	339	344	323	308	395	317	383	323
②段め	395	368	401	402	417	372	373	369	414	351	314	333	361	412	314	346	418	352	408	343	404	379	352	333	304
①段め	304	302	381	369	379	383	370	402	411	340	411	377	344	322	368	379	336	323	370	316	393	335	322	346	308

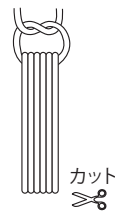
モチーフ番号	51	52	53	54	55	56	57	58	59	60	61	62	63	64	65	66	67	68	69	70	71	72	73	74	75
③段め	313	305	418	402	417	312	401	414	314	360	374	343	352	409	304	346	407	302	342	404	333	417	334	351	408
②段め	302	370	381	251	369	323	379	368	374	340	411	344	339	322	336	324	393	404	409	316	335	313	308	312	323
①段め	323	351	343	368	408	342	404	334	324	381	369	305	401	418	372	377	373	360	417	352	414	412	374	361	352

モチーフ番号	76	77	78	79	80	81	82	83	84	85	86	87	88	89	90	91	92	93	94	95	96	97	98	99	100
③段め	370	361	381	344	351	314	379	340	383	411	359	312	336	369	322	411	324	368	335	313	412	340	381	339	359
②段め	395	417	401	377	383	372	342	360	334	418	414	402	412	373	304	377	361	346	317	343	360	342	334	407	408
①段め	409	372	317	335	308	316	305	336	304	324	302	339	333	395	409	383	317	313	339	359	340	344	359	312	313

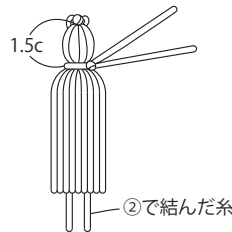
タッセルの作り方  
No.86 (オレンジ)



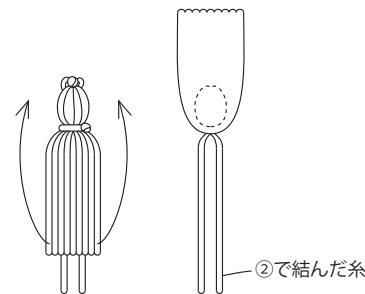
①8cの厚紙に30回巻く。



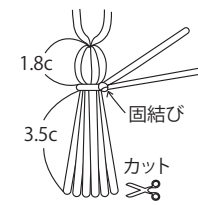
②指から外し共糸で固結びし、  
わをカットする。



③結んだ糸を下に向け  
上から1.5cのところを共糸で  
結ぶ。



④先の部分を上に曲げる。



⑤上から1.8cのところを  
共糸で結び、先をカットして  
整える。4個作る。