

AMU-659

こいのぼりのガーランド

2019S/S

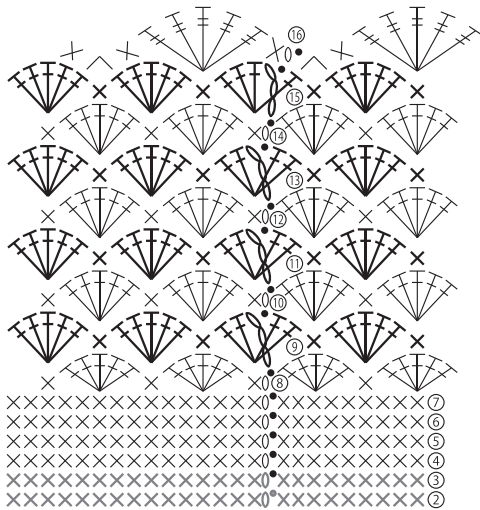
この作品はレシピ2枚です(2-1)

- ◆使用糸 ポームリリー《フルーツ染め》(25g玉巻)
洋なし(501)0.4玉、レモン(503)0.3玉、アプリコット(502)・
メロン(504)・ブルーベリー(505)・ぶどう(506)各0.2玉(32g)
- ◆その他の材料 ニットリング(21mm)(H204-588-21/約100個入)…1袋(10個使用)
- ◆使用針 ハマナカアミアミ片かぎ針4/0号
- ◆サイズ 図参照
- ◆編み方 糸は1本どりで、指定の配色で編みます。

【こいのぼり】ニットリングから目を拾い、こいのぼり大・中・小を編みます。目を編み、指定位置にとじつけます。【吹き流し】ニットリングから目を拾い、吹き流しを編みます。フリンジ用の糸を切り、指定位置につけます。【仕上げ】ひもを編みながら、こいのぼりと吹き流しをつなぎます。

デザイン/ハマナカ企画

こいのぼり (大) (ブルーベリー1枚、メロン1枚)



- = 洋なし (共通)
- = レモン (共通)
- = ブルーベリー・メロン

ニットリングを2個重ねる

※配色糸は切らずに渡す

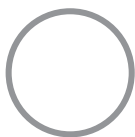
X = 細編み

^ = 細編み2目1度

T = 長編み

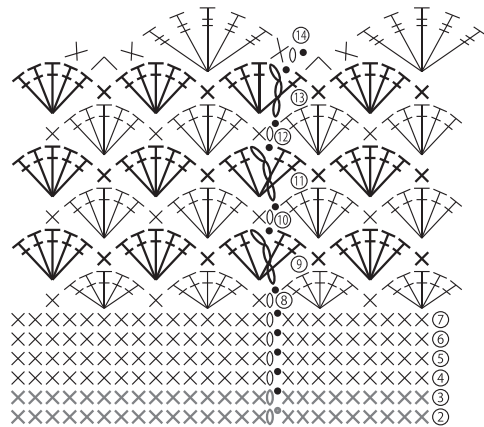
T = 長々編み

● = 引き抜き



= ニットリング (21mm)

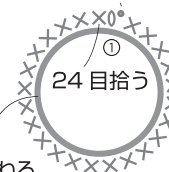
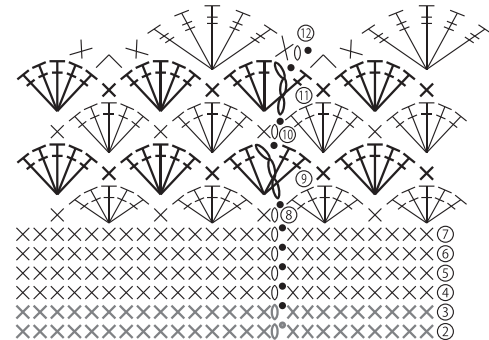
こいのぼり (中) (ぶどう1枚)



- = 洋なし
- = レモン
- = ぶどう

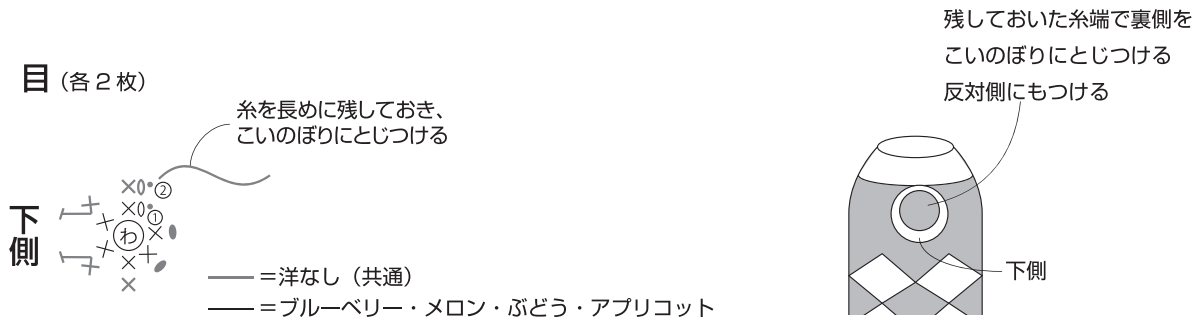
ニットリングを2個重ねる

こいのぼり (小) (アプリコット1枚)

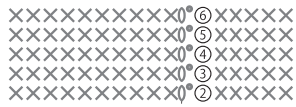


- = 洋なし
- = レモン
- = アプリコット

ニットリングを2個重ねる



吹き流し 洋なし(1枚)

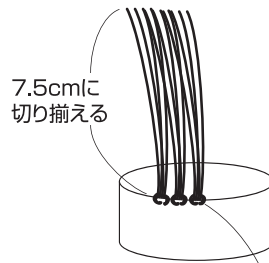


ニットリングを2個重ねる

- × = 細編み
- ∟ = 細編みと中長編みを編み入れる
- ┆ = 長編み
- , ● = 引き抜き

フリンジ

- (1) ブルーベリー・メロン・ぶどう・アプリコット・レモン
各色を15cm×6本カットする
- (2) 2本ずつ吹き流し⑥段めにつけ、切り揃える



2本を二つ折りにして
1目につける
同じ色を3目続けてつける

ひも 洋なし

