

AMU-131

ケーキタワーシ

<2012A/W>



デザイン/こすもす(石塚始子)

☆でき上がり寸法 長さ約12cm、高さ7cm(クリーム・いちご除く)

☆使用糸 ハマナカボニー(50g玉巻)

使用色	使用量	使用色	使用量
生成り(No.442)	0.4玉	こげ茶(No.419)	0.2玉
赤(No.404)	0.1玉	黄緑(No.476)	少々

☆用意するもの スポンジ適量。

☆使用針 ハマナカアミアミ片かぎ針(金属製)7/0号、毛糸とじ針(H250-706)6本1組。

× = 細編み

× = すじ編み
(前段の細編み頭目の手前側半目を拾って細編み)

△ = 細編み2目1度

編み方

糸は1本どりで編みます。

(1)各パーツを編みます。

(2)側面A、側面B、底面を巻きかがりでとじ合わせます。

(3)上面にいちごとクリームをとりつけ、(2)と巻きかがりでとじ合わせます。

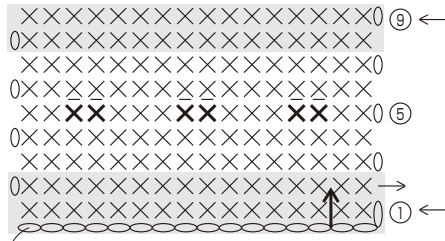
(4)鎖20目のループをつけて仕上げます。

ゲージ

細編み14目
14段が10cm角。

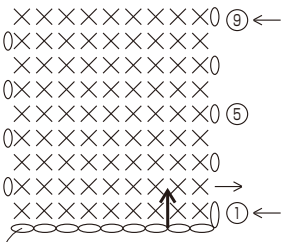
側面A (2枚)

— = 生成り
— = こげ茶
— = 赤



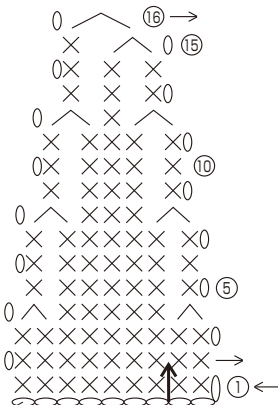
編み始め(鎖16目)

側面B 生成り(1枚)



編み始め(鎖9目)

上面 生成り(1枚) 底面 こげ茶(1枚)

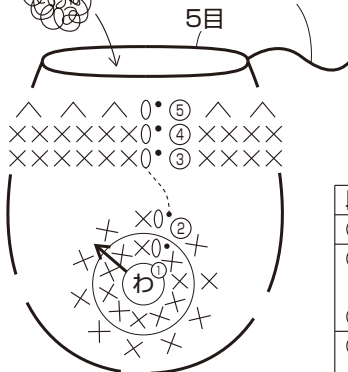


編み始め(鎖9目)

いちご (1枚)

余り糸(赤)を詰める

最終段の細編み5目の頭目に糸を通してしぼる

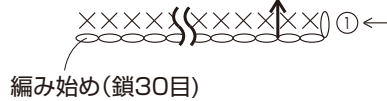


いちごの配色

②~⑤段め	赤
①段め	黄緑

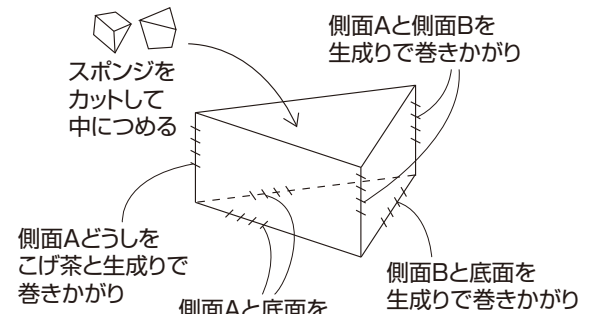
段	目数	増減
⑤	5目	5目減
④	10目	増減なし
③		
②	10目	増減なし
①		
①	わの中に細編み10目編み入れる	

クリーム 生成り(1枚)



編み始め(鎖30目)

<本体の仕上げ方>

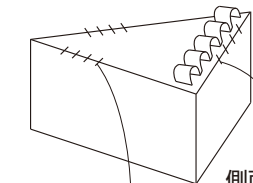


段	目数	増減
⑩	1目	毎段1目減
⑨	2目	増減なし
⑧	3目	
⑦	3目	2目減
⑥	5目	増減なし
⑤	5目	2目減
④	7目	増減なし
③	9目	増減なし
②	9目	
①	鎖9目から細編み9目拾う	

← 側面Aと底面をこげ茶で巻きかがり(側面Aの作り目の鎖は向こう側1本を拾う)



クリームで5山作って縫い縮め、上面にとじつける

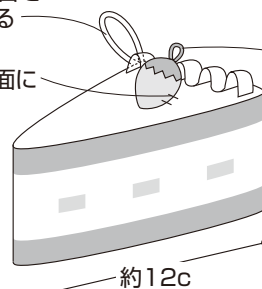


側面Aと上面を生成りで巻きかがり(側面Aは最終段の頭目向こう側1本を拾う)

<でき上がり図>

生成りで鎖20目を編み、とじつける

いちごを上面にとじつける



黄緑で鎖6目を編み、いちごの編み始めにとじつける

約7c

約12c