



デザイン/こすもす(石塚始子)

- ☆でき上がり寸法 直径約9.5cm。
- ☆使用糸 ハマナカポニー(50g玉巻)

使用色	使用量	使用色	使用量
こげ茶(No.419)	0.4玉	薄茶(No.480)	0.3玉
生成り(No.442)	0.2玉	ミントグリーン(No.407)	少々
ピンク(No.465)	少々		

- ☆用意するもの スポンジ適量。
- ☆使用針 ハマナカアミアミ片かぎ針(金属製)7/0号、毛糸とじ針(H250-706)6本1組。

## 編み方

- 糸は1本どりで編みます。
- (1)ドーナツA・Bを図のように編みます。
- (2)カットしたスポンジを詰めながら、(1)の編み始めと編み終わりを巻きかがりでとじ合わせます。
- (3)ドーナツAにはステッチをします。鎖20目のループをつけて仕上げます。

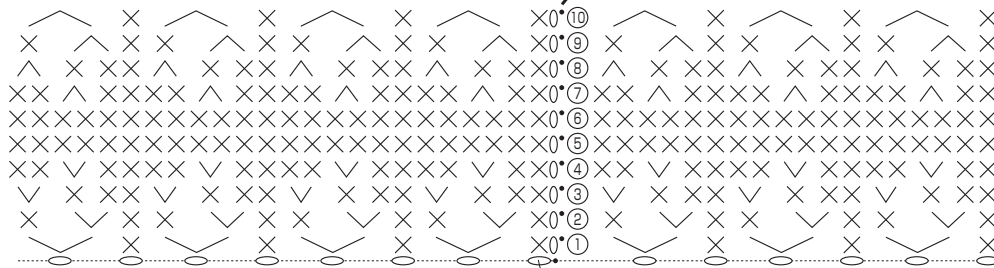
## ゲージ

細編み14目  
14段が10cm角。

- × = 細編み
- ✓ = 細編み2目編み入れる
- ∧ = 細編み2目1度

### ドーナツA こげ茶(1枚)

糸を長めに残しておき、  
編み始めと巻きかがり

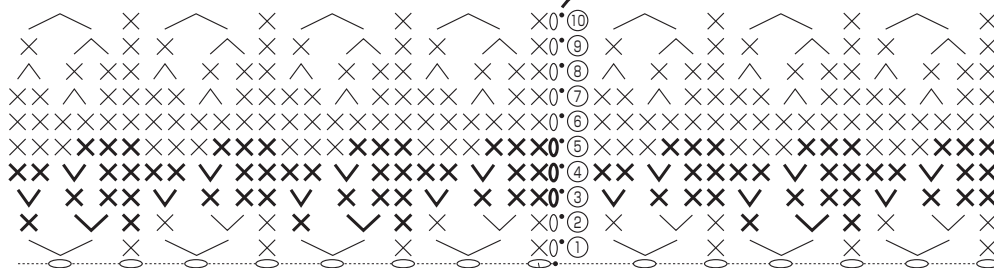


鎖14目作り、わにする

### ドーナツB (1枚)

—— = 薄茶  
—— = 生成り

糸を長めに残しておき、  
編み始めと巻きかがり

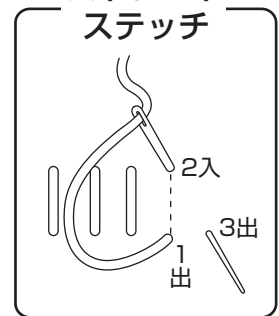


鎖14目作り、わにする

### ドーナツA・B共通

段	目数	増減
⑩	14目	毎段7目減
⑨	21目	
⑧	28目	
⑦	35目	
⑥	42目	増減なし
⑤	42目	毎段7目増
④	35目	
③	28目	
①	鎖14目をわにして 14目	細編み21目拾う

### ストレートステッチ



### 配色糸の変え方

A色 — B色  
X X X X X X

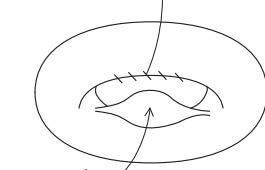
この目の途中で糸を変える



細編みの要領で糸を引き出し、引き抜く時に糸を変える。続けて、B色は後ろに渡しながらA色で細編みを編む。

### <仕上げ方>

スポンジを詰めながら、編み始めと編み終わりを巻きかがりでとじ合わせる

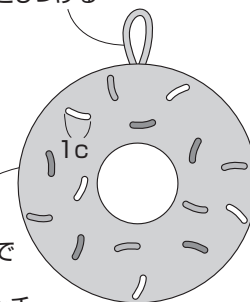


スポンジをカットして中に詰める

### でき上がり図

#### ドーナツA

(3)⑥段めにこげ茶で鎖20目のループをとじつける

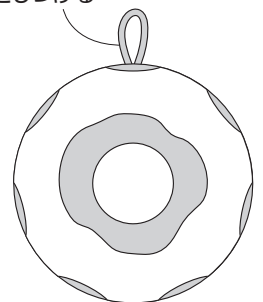


生成り・ピンク・ミントグリーンでバランスよくストレートステッチ(2本どり)

約9.5c

#### ドーナツB

(3)⑥段めに薄茶で鎖20目のループをとじつける



約9.5c