



デザイン/こすもす(石塚始子)

☆でき上がり寸法 幅約15cm、高さ約13cm。

☆使用糸 ハマナカポニー(50g玉巻)

使用色	使用量	使用色	使用量
ミントグリーン(No.407)	0.3玉	濃ピンク(No.468)	0.2玉
青緑(No.424) (廃色)	0.1玉		

☆使用針 ハマナカアミアミ片かぎ針(金属製)7/0号、毛糸とじ針(H250-706)6本1組。

編み方

糸は1本どりで編みます。

(1)図のように各パーツを編みます。

(2)〈仕上げ方〉を参照し、各パーツをとおじ合わせて仕上げます。

ゲージ

細編み
14目16段が10cm角。

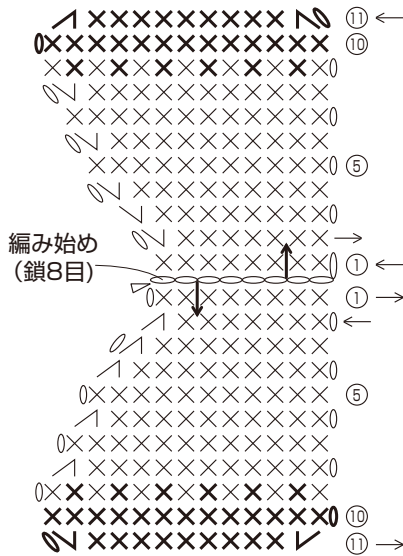
× = 細編み

✓ = 細編み2目編み入れる

∧ = 細編み2目1度

▷ = 糸をつける

羽根・大 (1枚)

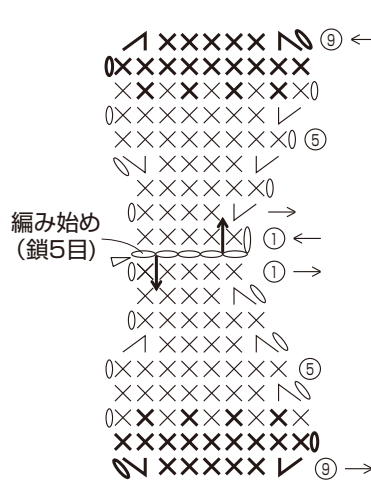


段	目数	増減
⑪	11目	2目減
⑩	13目	増減なし
⑨	13目	1目増
⑧	12目	増減なし
⑦	12目	1目増
⑥	11目	増減なし
⑤	11目	毎段1目増
④	10目	
③	9目	
①	鎖8目から細編み8目拾う	

— = ミントグリーン

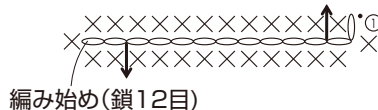
— = 濃ピンク

羽根・小 (1枚)



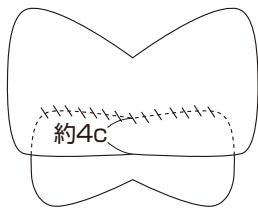
段	目数	増減
⑨	7目	2目減
⑧	9目	増減なし
⑦	9目	1目増
⑥	8目	増減なし
⑤	8目	2目増
④	6目	増減なし
③	6目	1目増
①	鎖5目から細編み5目拾う	

胴体 青緑(2枚)



段	目数
①	鎖12目から細編み26目拾う

〈仕上げ方〉



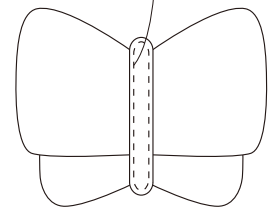
(1)羽根・大と小を重ねてとじつける



(2)中央を少し縫い縮める

ぐし縫いして縫い縮める

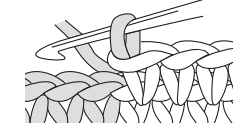
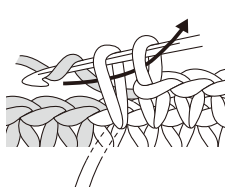
表側にひびかないようにとじ合わせる



(3)胴体を外表に合わせて羽根をはさみ、とじ合わせる

配色糸の変え方

A色 — B色
××××××
この目の途中で糸を変える



細編みの要領で糸を引き出し、引き抜く時に糸を変える。続けて、B色は後ろに渡しながらか A色で細編みを編む。

でき上がり図

