

AMU-137 ロケットたわし

<2013S/S>



デザイン/こすもす(石塚始子)

☆でき上がり寸法 幅約15.5cm、高さ約13cm。

☆使用糸 ハマナカポニー(50g玉巻)

使用色	使用量	使用色	使用量
青(No.462)	0.5玉	黄(No.432)	0.1玉
赤(No.429)	少々	グレー(No.486)	少々

☆使用針 ハマナカアミアミ片かぎ針(金属製)7/0号[税込336円]、毛糸とじ針(H250-706)6本1組[税込357円]。

編み方

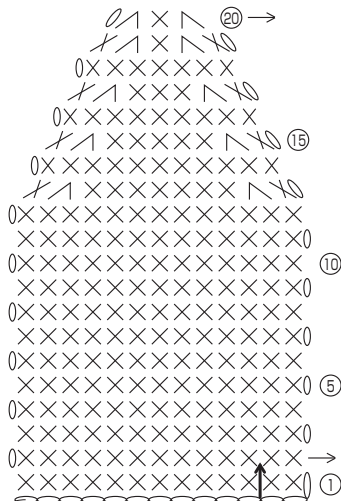
糸は1本どりで編みます。

- (1)図のように各パーツを編みます。
- (2)本体の表側にステッチをし、窓をとじつけます。
- (3)本体を外表に合わせ、翼をはさみながら巻きかかりでとじ合わせます。
- (4)鎖20目のループを編み、本体にとじつけて仕上げます。

ゲージ

細編み
14目16段が10cm角。

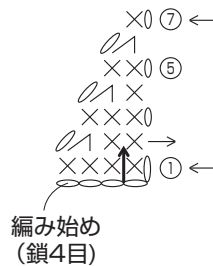
本体 青(2枚)



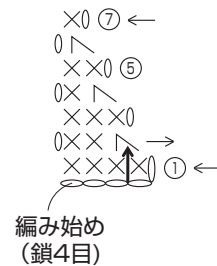
段	目数	増減
20	3目	2目減
19	5目	2目減
18	7目	増減なし
17	7目	2目減
16	9目	増減なし
15	9目	2目減
14	11目	増減なし
13	11目	2目減
12	13目	増減なし
2		
1	鎖13目から細編み13目拾う	

編み始め(鎖13目)

翼・左 黄(1枚)

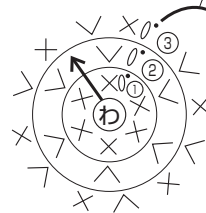


翼・右 黄(1枚)



段	目数	増減
7	1目	増減なし
6	1目	1目減
5	2目	増減なし
4	2目	1目減
3	3目	増減なし
2	3目	1目減
1	鎖4目から細編み4目拾う	

窓 グレー(1枚)



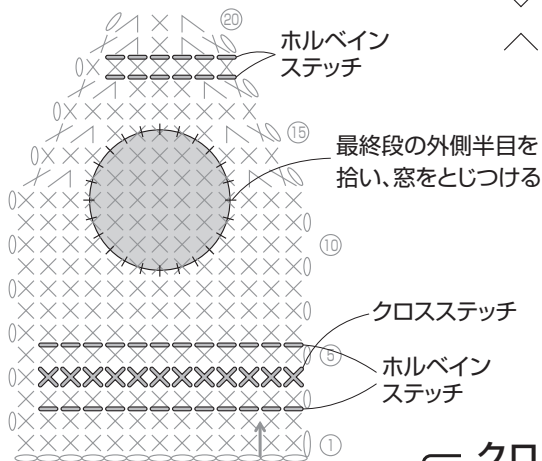
糸を長めに残しておき、本体にとじつける

段	目数	増減
3	18目	毎段6目増
2	12目	
1	わの中に細編み6目編み入れる	

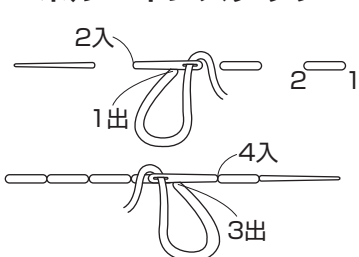
(2)本体の表側のステッチ

※すべて赤1本どりでステッチする

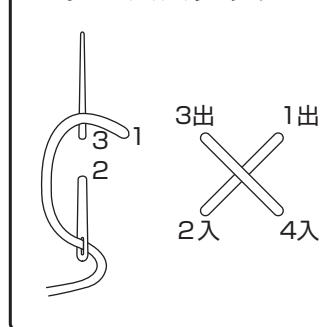
- × = 細編み
- ✓ = 細編み2目編み入れる
- △ = 細編み2目1度



ホルベインステッチ



クロスステッチ



でき上がり図

