

AMU-143

ひざ掛け

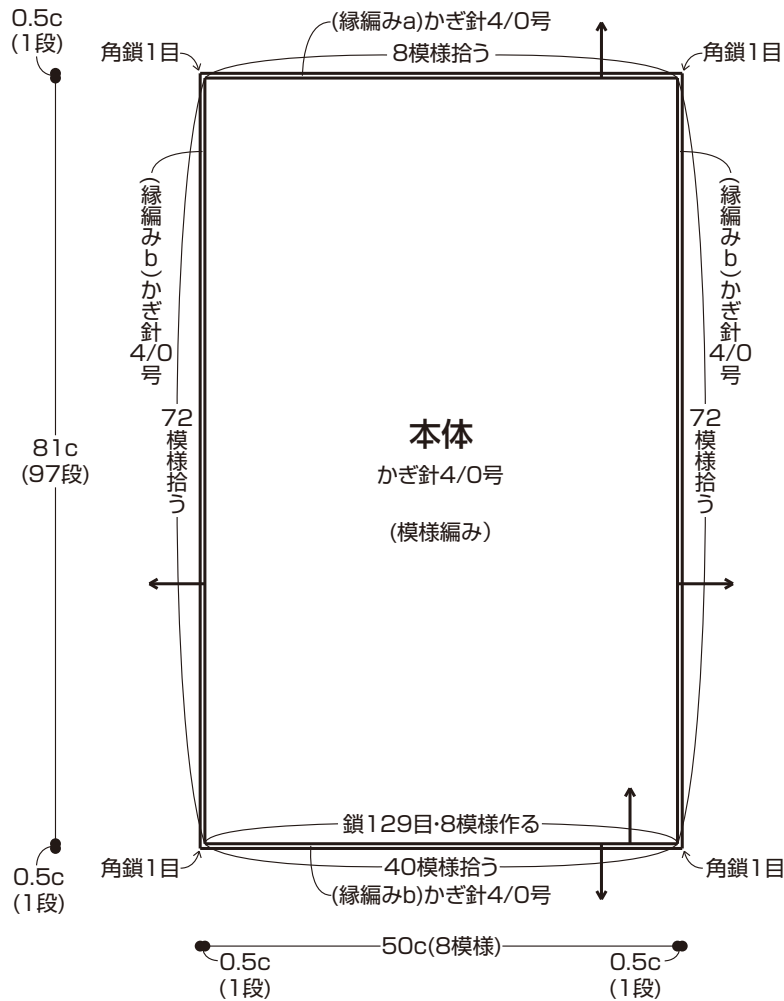


この作品はテキスト2枚です(2-1)



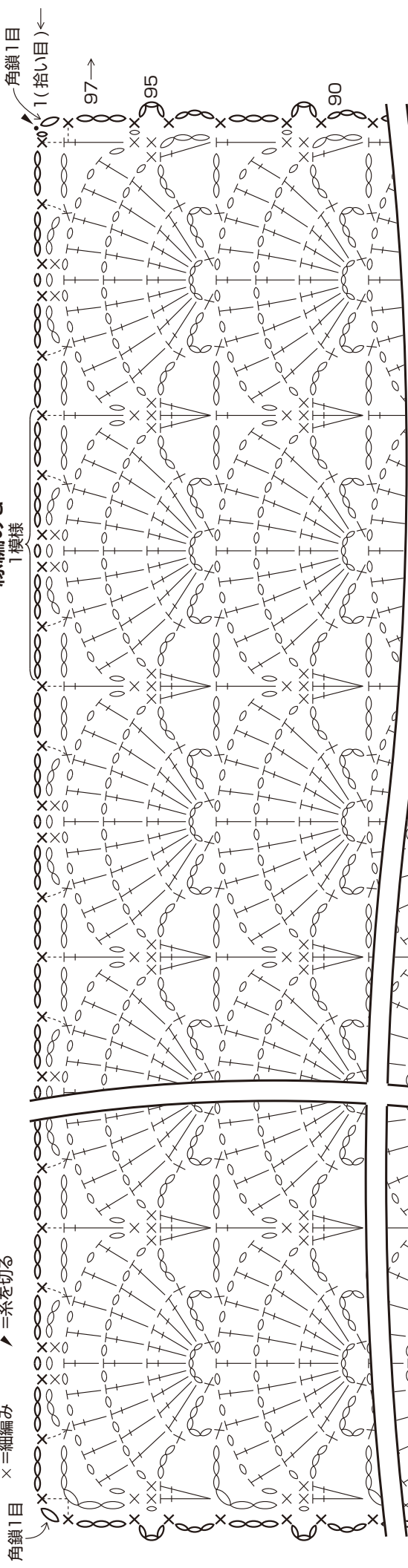
デザイン/ハマナカ企画

- ◆使用糸 エクシードウールFL《合太》(40g玉巻)
うす紫(No.233)5.7玉(225g)
- ◆糸代 3,468円<税込>
[エクシードウールFL<合太> 税込578円(本体550円)×6玉]
- ◆使用針 ハマナカアミアミ片かぎ針(金属製)4/0号。
- ◆でき上がり寸法 幅51cm、丈82cm。
- ◆ゲージ 模様編み1模様約6cm12段が10cm。
- ◆編み方 糸は1本どりで、指定の号数針で編みます。
本体… 共糸鎖の作り目で編み始め、模様編みで編み進みます。続けて周りを縁編みa・bで編みます。

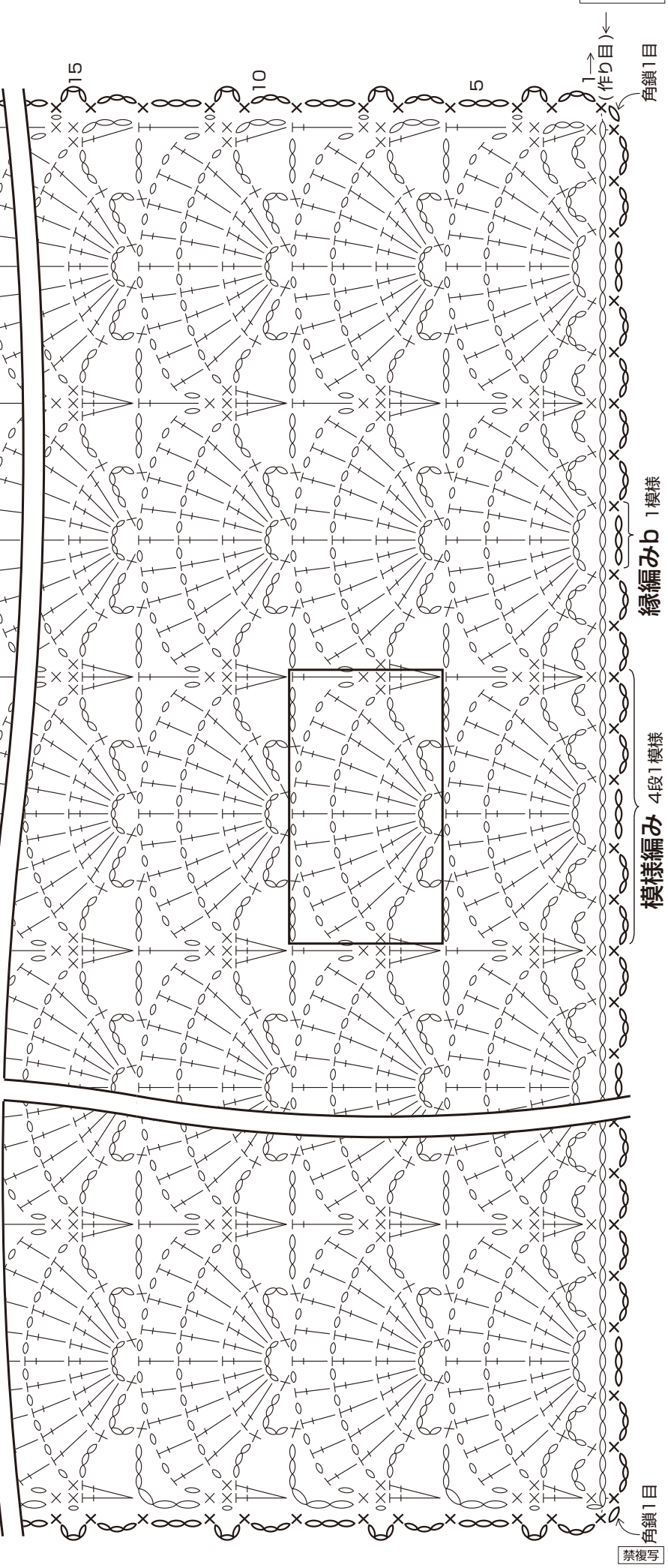


※ 鎖は東に拾う
 × = 細編み
 ▮ = 長編み
 ▲ = 糸を切る

縁編みa
 1模様



縁編みb
 1模様



模様編み
 4段1模様

