

AMU-181 さくらんぼスマートフォンカバー (iPhone4・4S用)

❖でき上がり寸法 縦約10.5cm、横約7cm

この作品はテキスト2枚です(2-1)

❖使用糸 コロポックル(25g玉巻)

ベージュ(No.2) 9g

黄緑(No.12) 2g

赤(No.7) 1g

白(No.1) 1g

❖糸代 1,220円(税込)[コロポックル 税込305円(本体290円)×4玉]

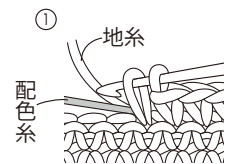
❖使用針 アミアミ片かぎ針(金属製) 4/0号、毛糸とじ針(H250-706)

❖ゲージ 細編み29.5目26.5段が10cm角

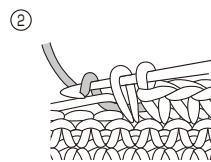
❖編み方 糸は1本どりで指定の号数針で編みます。
 本体は共糸鎖の作り目で編み始め、カメラの穴を作りながら細編みで①~②⑧段めを編み進みます。本体から目を拾い、①段めを細編みで編みます。続けて穴を作りながら、②~⑥段めを編みます。指定位置にステッチをして仕上げます。

デザイン/ハマナカ企画

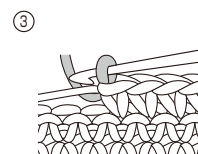
配色糸を編みくるむ編み込み



糸を変える手前の目を未完成の細編みにする。

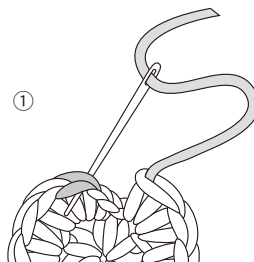


地糸の上から配色糸で引き抜く。

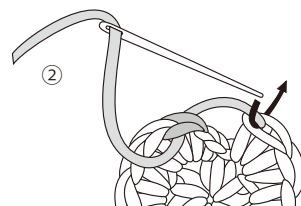


続けて配色糸で地糸を編みくるみながら細編みを編む。

チェーンつなぎ



糸端を毛糸とじ針に通し、最終段の編み始めの細編みの頭目に向こう側から針を入れます。



糸を引き、最後の目の中心に針を入れます。



鎖1目の大きさで糸を引き、裏側で編み目にくぐらせて糸始末をします。

× = ベージュ

× = 赤

※鎖目は割って拾う

× = 細編み

× = すじ編み
(常に前段の頭目向こう側半目を拾う)

△ = 細編み3目1度のすじ編み

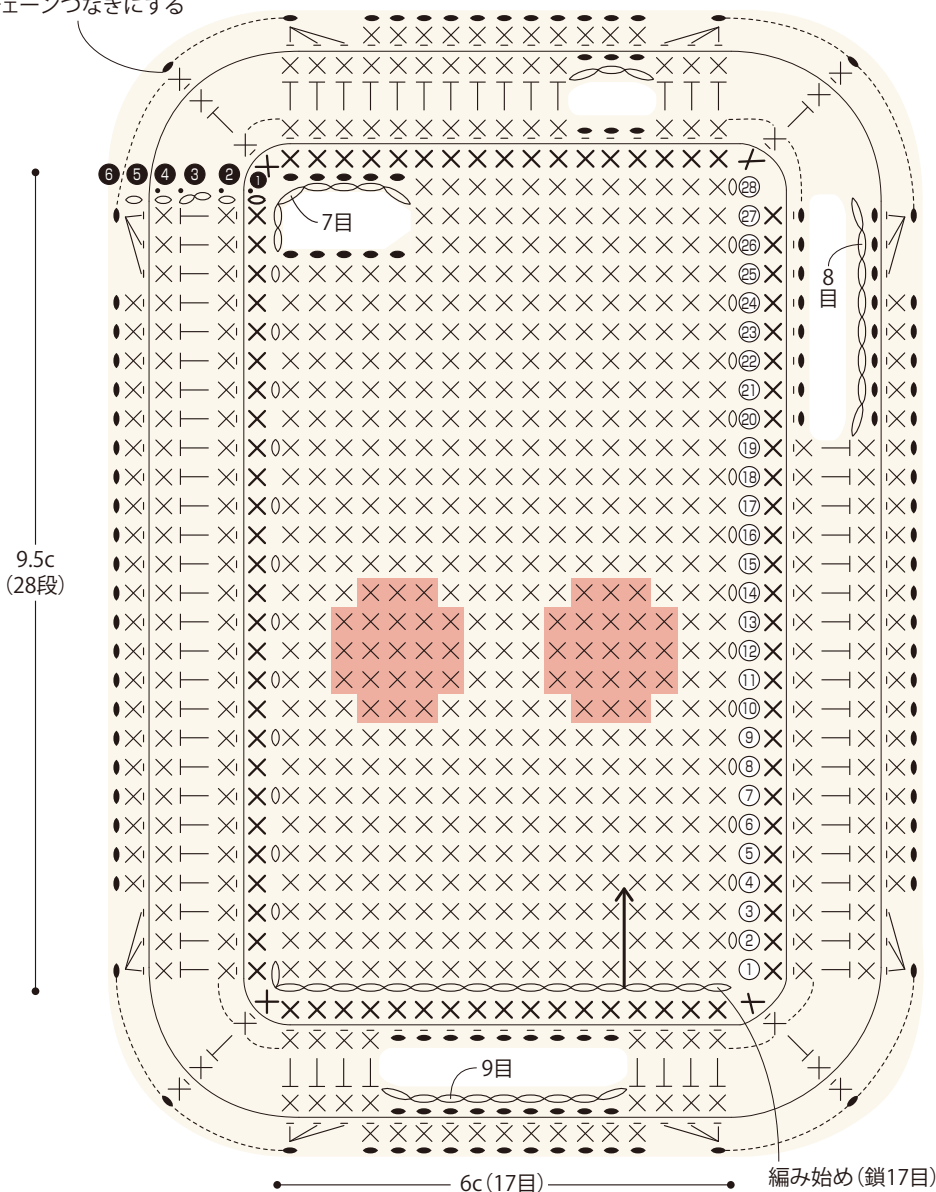
┆ = 中長編み

●, ● = 引き抜き

● = 引き抜きのすじ編み

⑩~⑬段めのみ、編みくるむ編み込み

編み終わりをチェーンつなぎにする



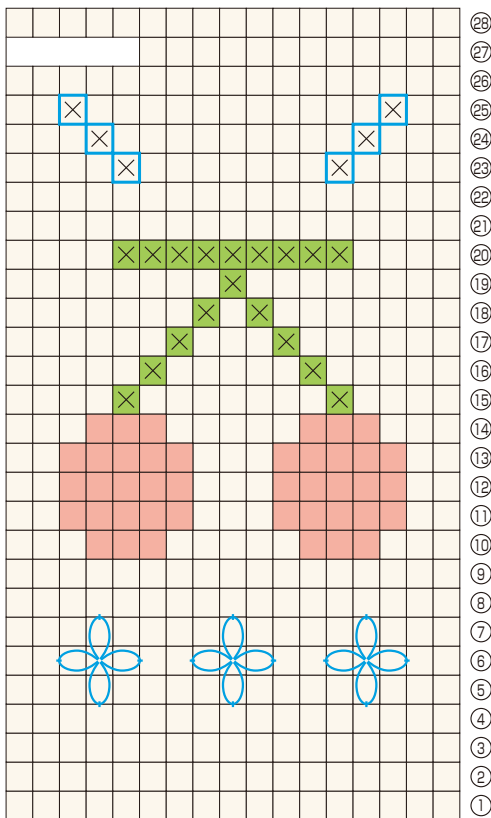
9.5cm
(28段)

6cm (17目)

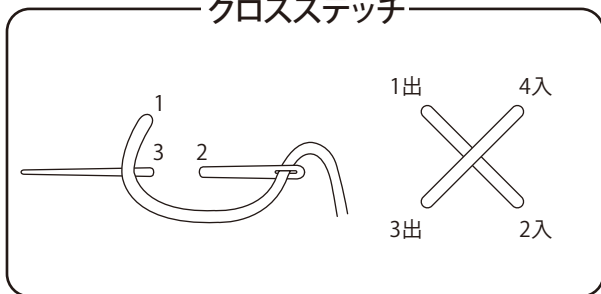
編み始め(鎖17目)

〈ステッチの配色〉

- ✕ = 黄緑でクロスステッチ
- ✕ = 白でクロスステッチ
- = 白でレゼーデージーステッチ



クロスステッチ



レゼーデージーステッチ

