



デザイン/ハマナカ企画

## AMU-182 さくらんぼスマートフォンカバー (iPhone5用)

❖でき上がり寸法 縦約11.5cm、横約7cm

この作品はテキスト2枚です(2-1)

❖使用糸 コロポックル(25g玉巻)

こげ茶(No.16) 8g

ピンク(No.4) 1g

白(No.1) 1g

黄緑(No.12) 1g

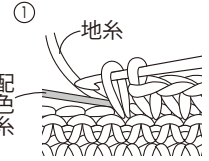
❖糸代 1,220円(税込)[コロポックル 税込305円(本体290円)×4玉]

❖使用針 アミアミ片かぎ針(金属製) 4/0号、毛糸とじ針(H250-706)

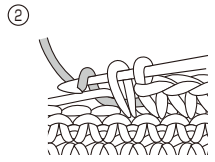
❖ゲージ 細編み29.5目26.5段が10cm角

❖編み方 糸は1本どりで指定の号数針で編みます。  
本体は共糸鎖の作り目で編み始め、カメラの穴を作りながら細編みで①~⑩段めを編み進みます。本体から目を拾い、①段めを細編みで編みます。続けて穴を作りながら、②~⑥段めを編みます。指定位置にステッチをして仕上げます。

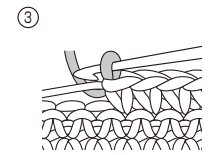
### 配色糸を編みくるむ編み込み



糸を変える手前の目を未完成の細編みにする。

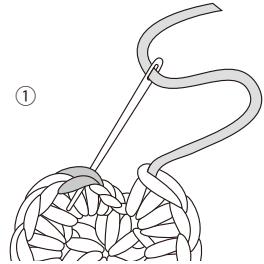


地糸の上から配色糸で引き抜く。

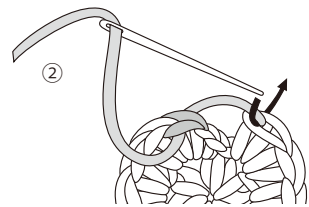


続けて配色糸で地糸を編みくるみながら細編みを編む。

### チェーンつなぎ



糸端を毛糸とじ針に通し、最終段の編み始めの細編みの頭目に向こう側から針を入れます。



糸を引き、最後の目の中心に針を入れます。

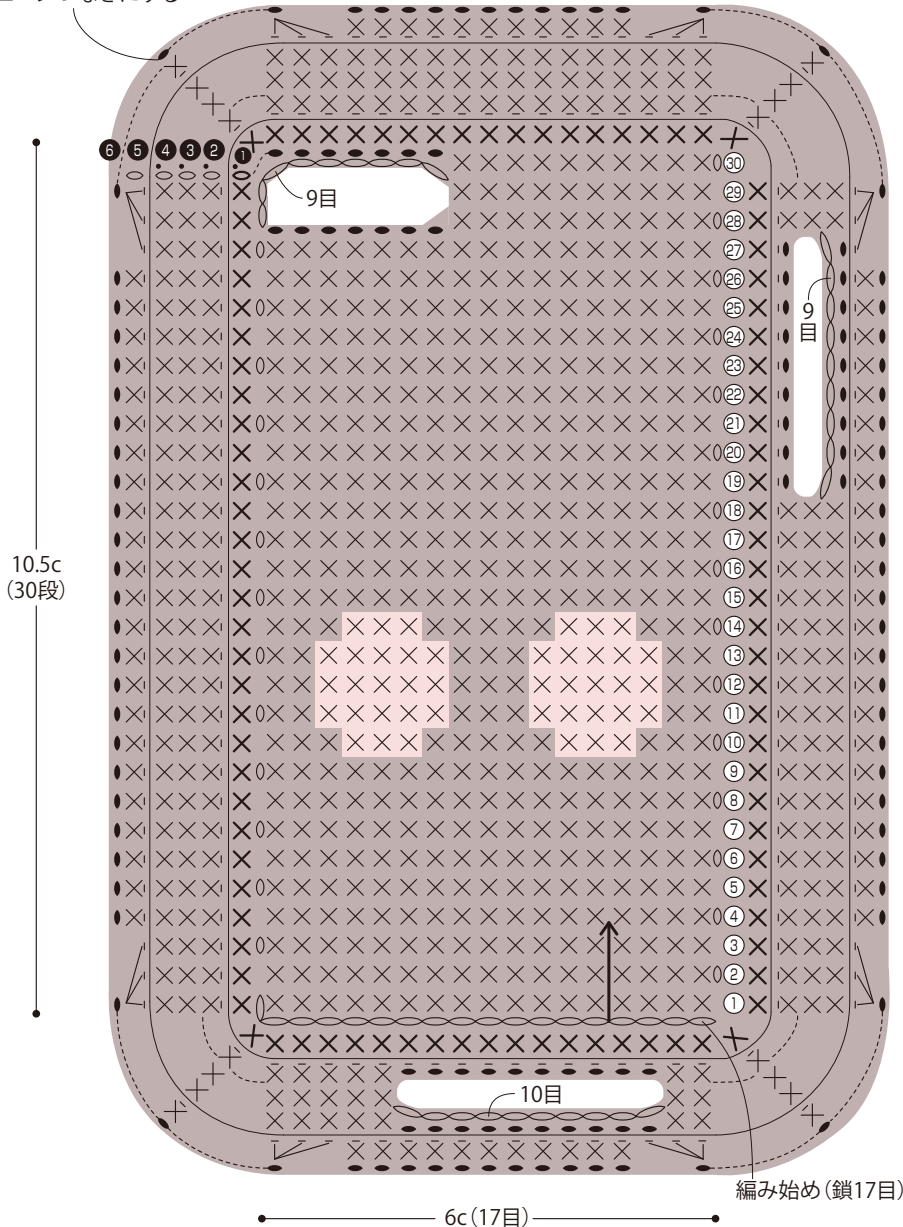


鎖1目の大きさを糸を引き、裏側で編み目にくぐらせて糸始末をします。

- × = こげ茶
- × = 細編み
- × = ピンク
- ※鎖目は割って拾う
- × = すじ編み (常に前段の頭目向こう側半目を拾う)
- △ = 細編み3目1度のすじ編み
- = 引き抜き
- = 引き抜きのすじ編み

⑩~⑬段めのみ、編みくるむ編み込み

編み終わりをチェーンつなぎにする

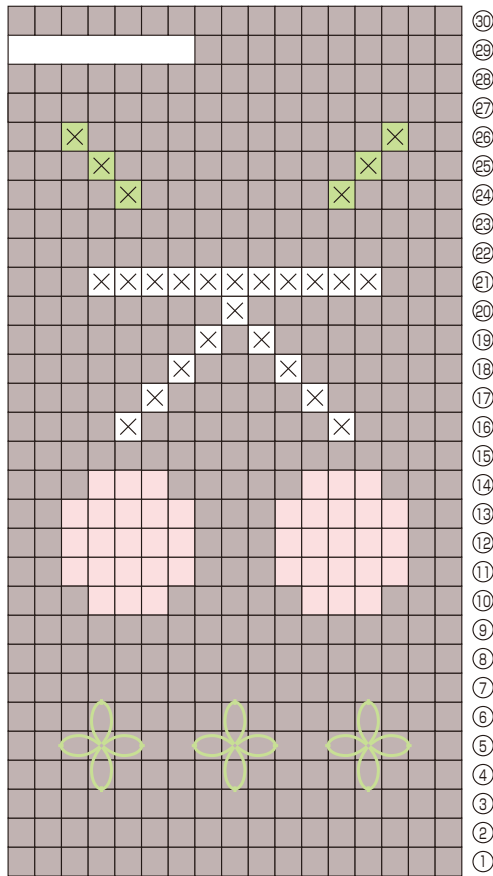


編み始め(鎖17目)

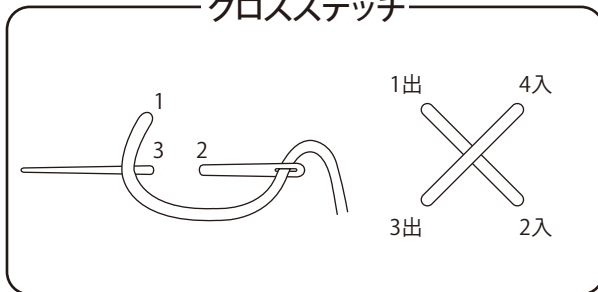
6c(17目)

〈ステッチの配色〉

- ☒ = 白でクロスステッチ
- ☒ = 黄緑でクロスステッチ
- = 黄緑でレゼーデージーステッチ



クロスステッチ



レゼーデージーステッチ

