



デザイン/いちかわみゆき

AMU-245

毎日使いたいあみぐるみ12ヶ月
10月/フルーツ皿の小物置き



<2014A/W>

☆でき上がり寸法 フルーツ皿の直径約10cm。

☆使用糸 ピッコロ (25g玉巻)

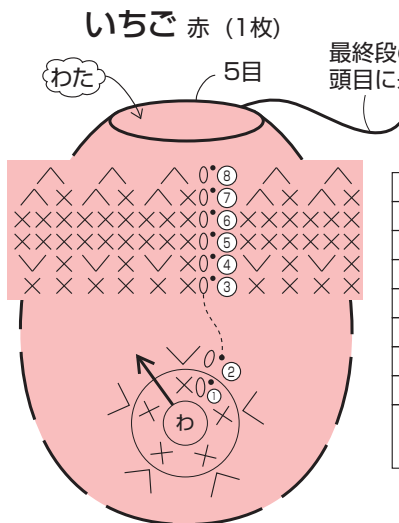
使用色	使用量	使用色	使用量
クリーム色(No.41)	0.2玉	ピンク(No.5)	1g
赤(No.6)	1g	水色(No.12)	1g
緑(No.24)	1g		

☆用意するもの ハマナカクリーンわたわた 少々。

☆使用針 ハマナカアミアミ片かぎ針(金属製)4/0号[本体320円]、毛糸とじ針(H250-706)6本1組[本体340円]。

1 各パーツを編みます

糸は1本どりで図のように編みます。

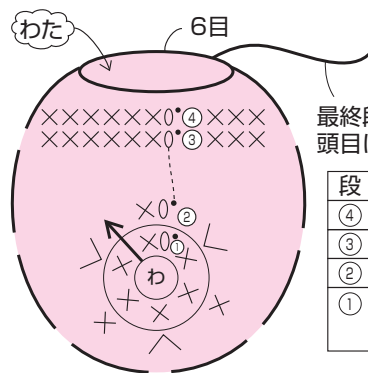


いちご 赤 (1枚)

最終段の細編み5目の頭目に糸を通してしぼる

段	目数	増減
⑧	5目	
⑦	10目	毎段5目減
⑥	15目	増減なし
④	15目	5目増
③	10目	増減なし
②	10目	5目増
①	わの中に細編み5目編み入れる	

さくらんぼ ピンク (2枚)



ゲージ

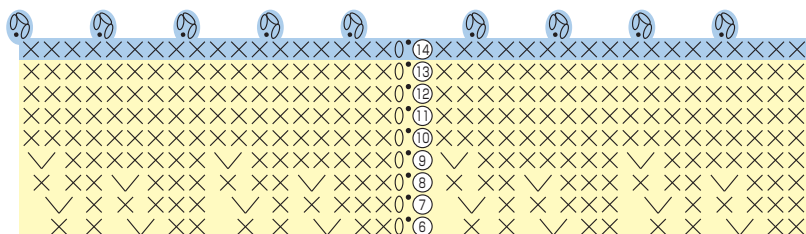
細編み30目30段が10cm角。

最終段の細編み6目の頭目に糸を通してしぼる

段	目数	増減
④	9目	増減なし
③	9目	増減なし
②	9目	3目増
①	わの中に細編み6目編み入れる	

- × = 細編み
- ✓ = 細編み2目編み入れる
- △ = 細編み2目1度
- = 鎖3目のピコット
- = 引き抜き編み

お皿 (1枚)

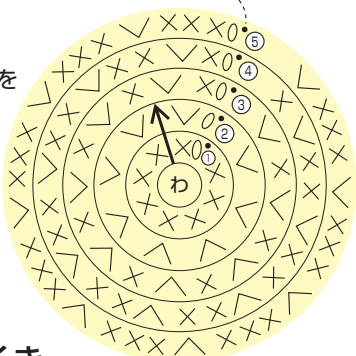


⑥～③段めはこれを8回くり返す

※スペースの都合上、⑥段め以降は編み図を省略しております

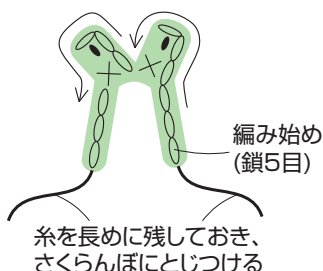
□ = クリーム色

□ = 水色



さくらんぼのくき

緑 (1枚)



編み始め (鎖5目)

糸を長めに残しておき、さくらんぼにとじつける

段	目数	増減
⑭		※図参照
⑬	72目	増減なし
⑩	72目	
⑨	64目	
⑧	56目	
⑦	48目	毎段8目増
⑥	40目	
⑤	32目	
④	24目	
③	16目	
②	16目	
①	わの中に細編み8目編み入れる	

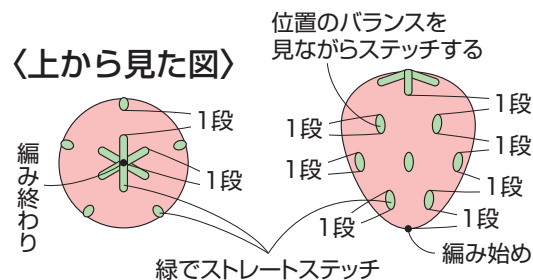
ストレートステッチ



2 仕上げます

いちごとさくらんぼを仕上げ、お皿にとじつけます。

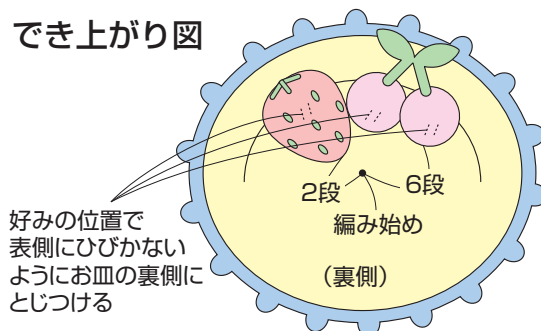
いちごの仕上げ方



さくらんぼの仕上げ方



でき上がり図



ハマナカ株式会社

〒616-8585 京都市右京区花園数ノ下町2番地の3 TEL (075) 463-5151 (代) 禁複写