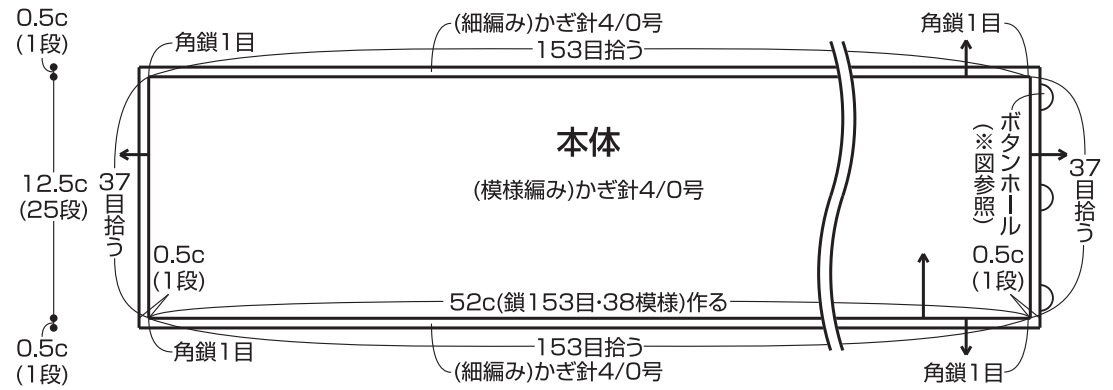


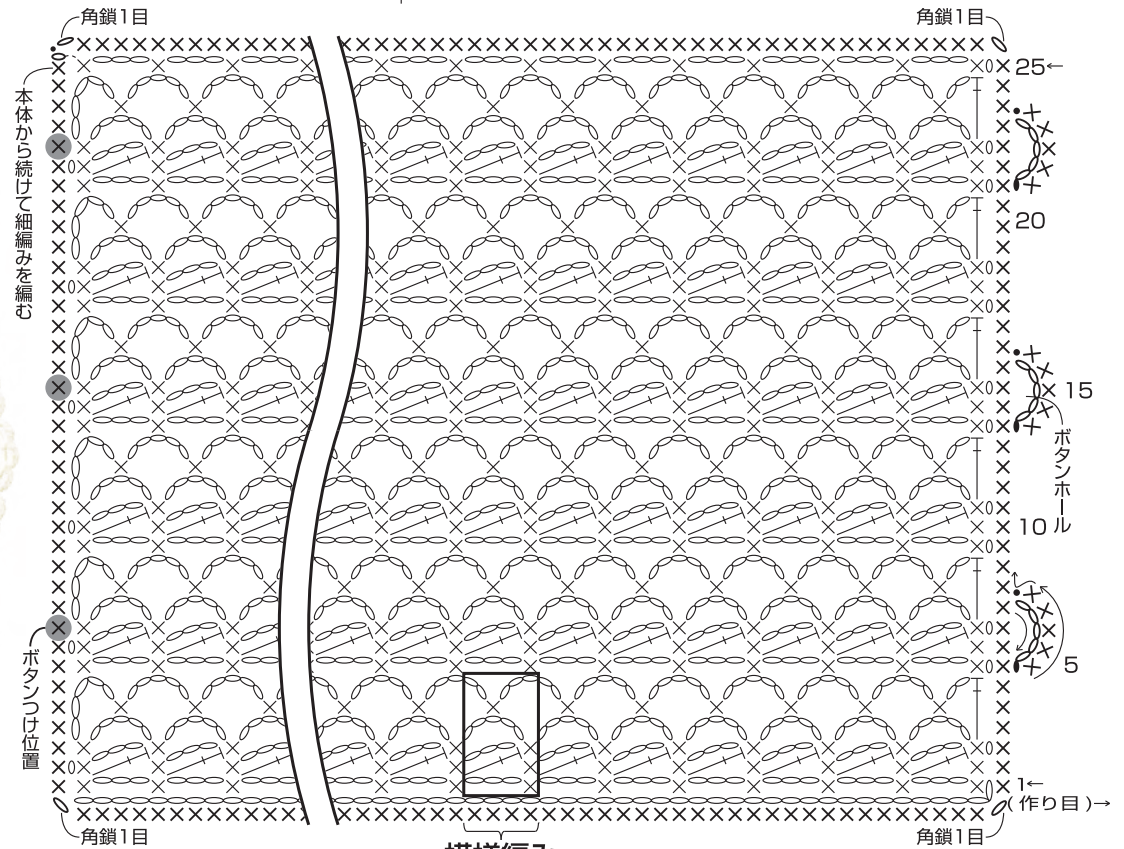
# AMU-276

## ネックカバー テキスト

- ❖ でき上がり寸法 首周り53cm、丈13.5cm。
- ❖ 使用糸 ..... アプリコ《ラメ》(30g玉巻)  
白系(No.101)1.2玉(35g)
- ❖ 糸代 ..... 960円(税別)[アプリコ《ラメ》 本体480円×2玉]
- ❖ 用意するもの ..... ボタン(直径15mm)3個。
- ❖ 使用針 ..... ハマナカミアミ片かぎ針(金属製)4/0号。
- ❖ ゲージ ..... 模様編み29.5目20段が約10cm角。
- ❖ 編み方 ..... 糸は1本どりで、指定の号数針で編みます。  
共糸鎖の作り目で編み始め、模様編みで編みます。  
続けて周りを細編みで、ボタンホールを作りながら  
編みます。ボタンをつけて仕上げます。



※鎖は東に拾う × = 細編み † = 長編み



模様編み 4目4段1模様

