

レディース
サイズ

AMU-27B ロングカーディガン

〈レディースサイズ〉



この作品はテキスト3枚です (3-1)

ハマナカ株式会社

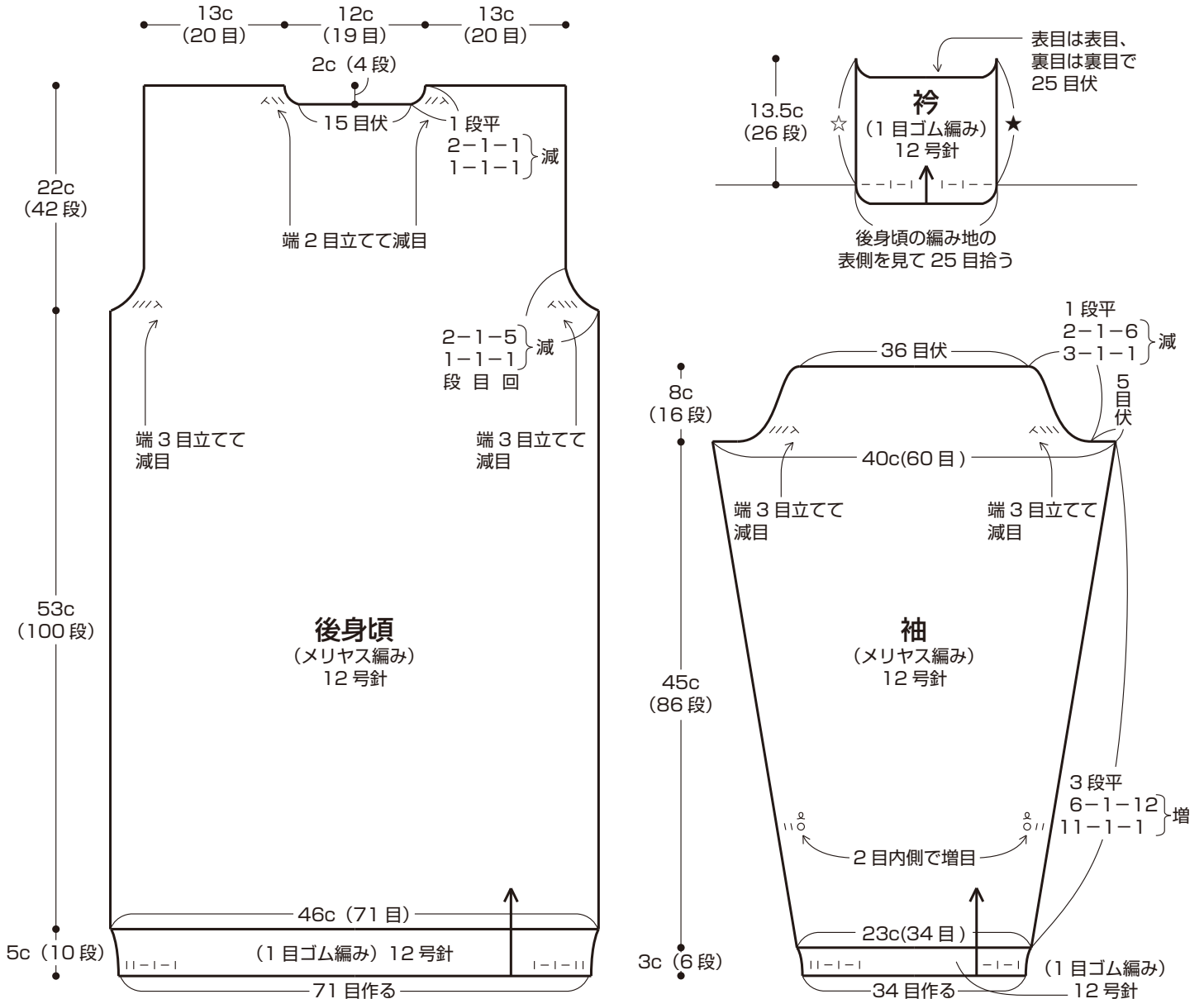
- ◆使用糸 メンズクラブマスター(50g玉巻)
チャコールグレー(No.39)15.8玉(790g)
- ◆付属品 リング金具Dカン(40mm)アンティーク2個。
- ◆使用針 ハマナカアミアミ玉付2本棒針12号、10号。
- ◆サイズ 胸囲96cm、着丈80cm、袖丈56cm。
- ◆ゲージ メリヤス編み15目19段が10cm角。
模様編み22目19段が10cm角。

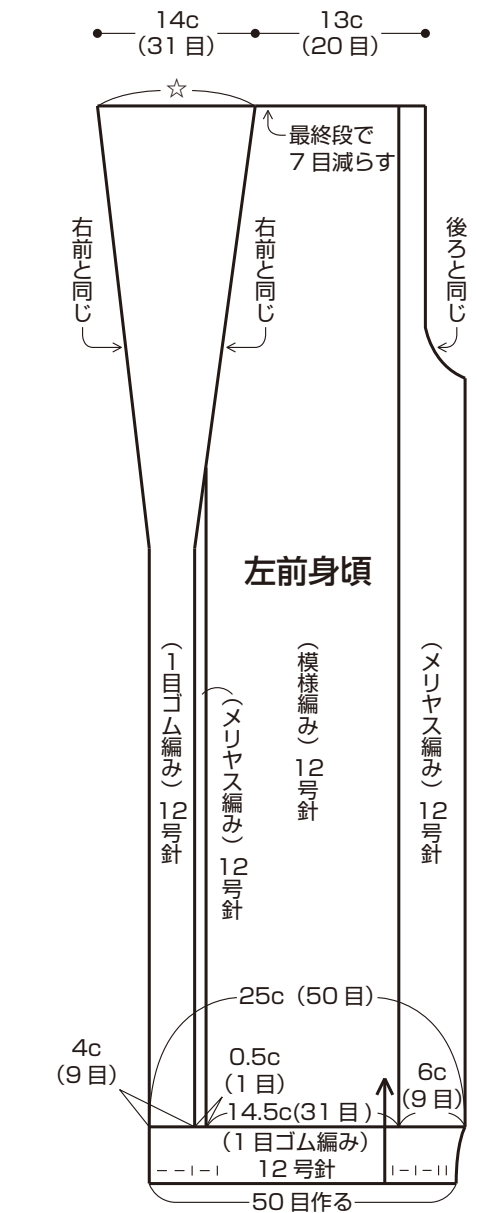
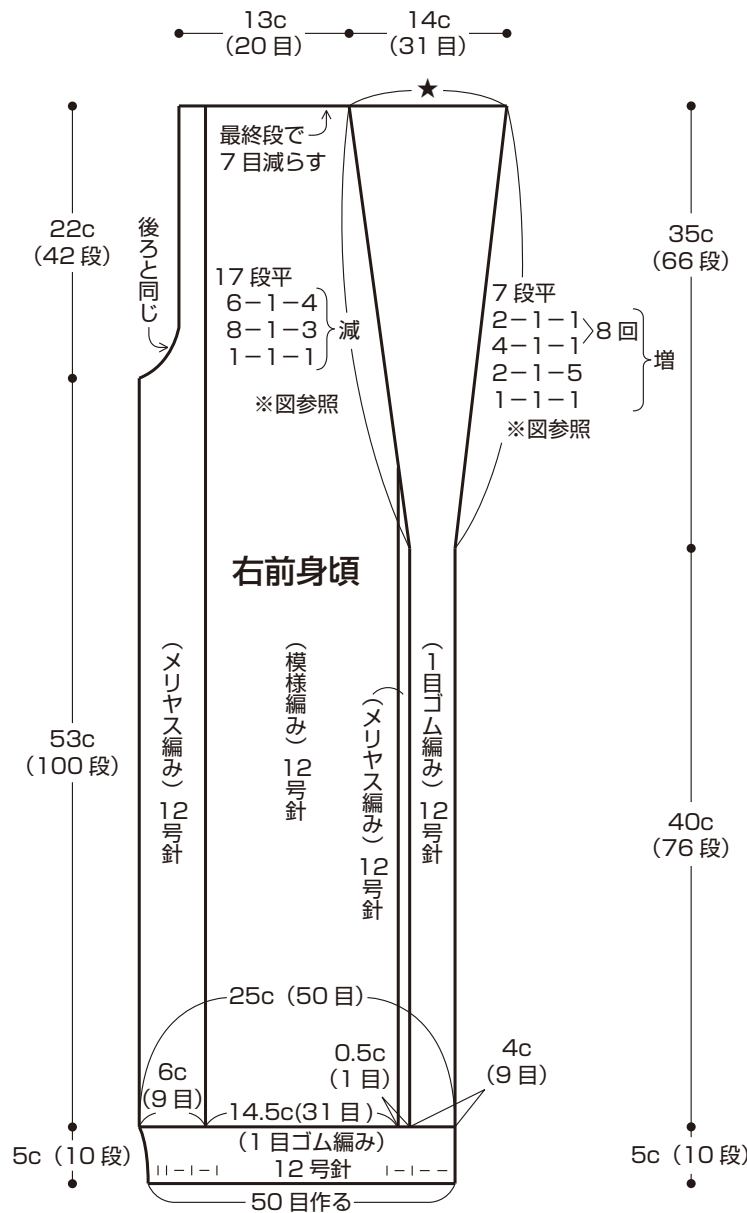
- ◆編み方 糸は1本どりで、指定の号数針で編みます。
- 頃・袖… 一般的な作り目で編み始め、後身頃と袖は1目ゴム編みからメリヤス編みに変えて、前身頃は1目ゴム編みからメリヤス編み、模様編み、1目ゴム編みに変えて編みます。
- 衿… 後身頃から目を拾い、1目ゴム編みで編みます。
- ベルト… 一般的な作り目で編み始め、1目ゴム編みで編みます。Dカン2個をベルトでくるんで端をまつりつけて仕上げます。
- 仕上げ… 肩をかぶせはぎにし、脇と袖下をすくいとじにします。身頃の裏側の編み地を見ながら衿と前身頃の合印どうしをすくいとじにします。衿を外側に折り曲げて腰の位置にベルトを巻いて仕上げます。



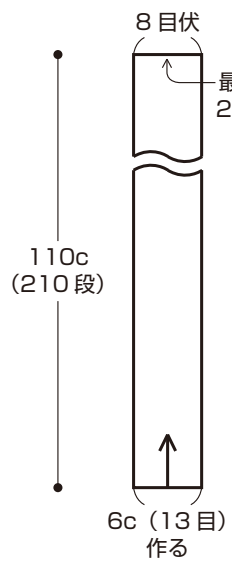
デザイン/michiyo

<文化出版局刊 ニット男子 39ページ掲載>

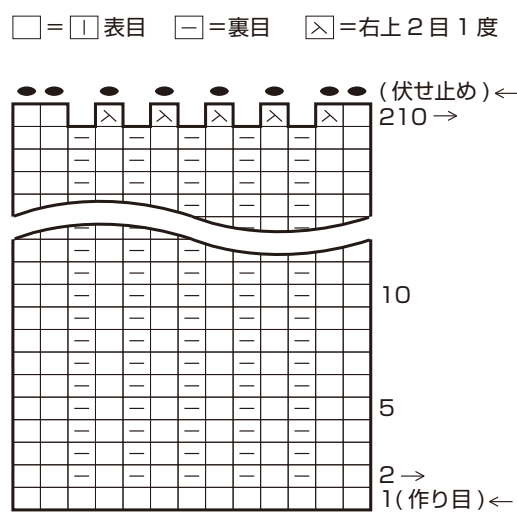




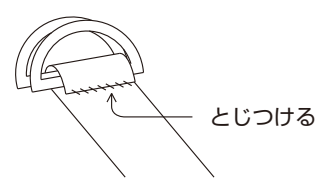
ベルト (1目ゴム編み) 10号針



ベルトの1目ゴム編み



ベルトの仕上げ方



右前身頃

※左前身頃は左右対称に編む

- = 表目
- = かけ目
- ◻ = 裏目
- ⊗ = ねじり目
- ⊙ = ねじり目 (裏目)
- ⊗ = 右上2目1度
- ⊘ = 右上2目交差
- ⊙ = 左上2目1度
- ⊚ = 左上2目交差

