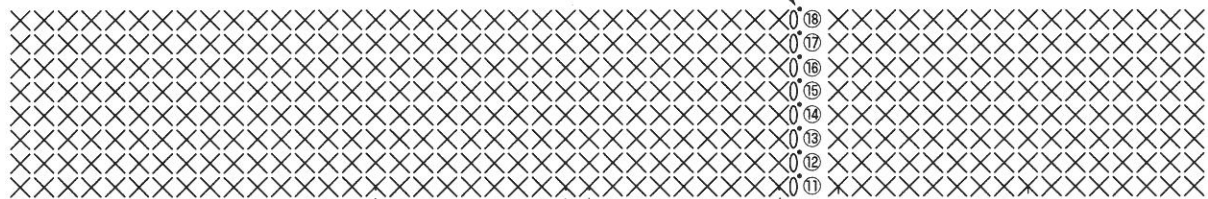


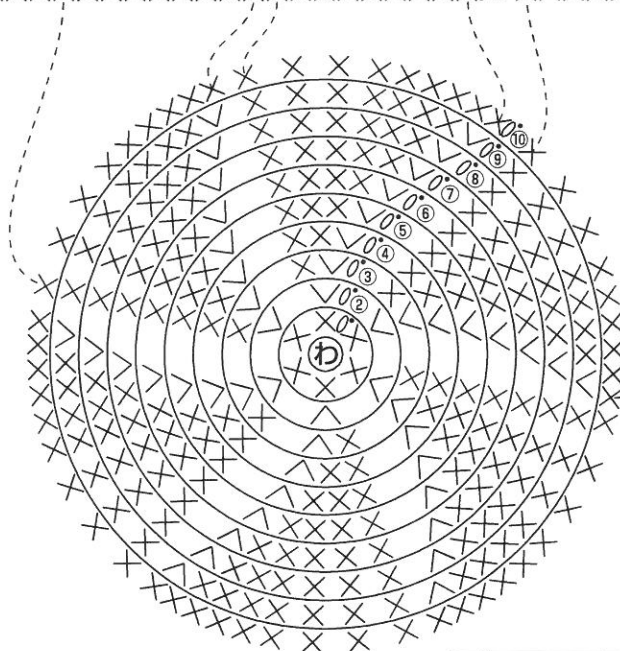
AMU-287 ウオッシュコットンのがま口

- *でき上がり寸法 高さ約5.5cm(口金を含まない)、幅約8cm。
- *使用糸 ウオッシュコットン(40g玉巻)
 - ① オレンジ(No.29)0.2玉、ベージュ(No.3)0.1玉(12g)
 - ② 緑(No.30)0.2玉、ベージュ(No.3)0.1玉(12g)
 - ③ 青(No.31)0.2玉、ベージュ(No.3)0.1玉(12g)
- *糸代 780円(税別)[ウオッシュコットン 本体390円×2玉]
- *副資材 ハマナカバッグ用口金(H207-005-4・アンティーク) (ヨコ約6.5cm×タテ約3.5cm)各1個。
- *使用針 ハマナカアミアミ片かぎ針(金属製)4/0号。
- *編み方 糸は1本どりで、指定の号数針で編みます。 わの作り目で編み始め、配色しながら細編みで編みます。 縫い糸で口金に本体を縫いつけます。



※①段め～⑩段めは
スペースの都合上、
編み図を省略して
おります。

段	目数	増減
⑩	54目	増減なし
⑨		
⑧	48目	毎段6目増
⑦	42目	
⑥	36目	
⑤	30目	
④	24目	
③	18目	
②	12目	
①	わの中に細編み 6目編み入れる	



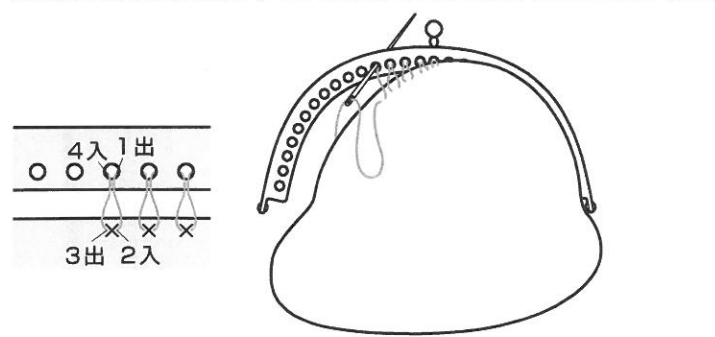
- × = 細編み
- ✓ = 細編み2目編み入れる
- ▲ = 糸を切る

ゲージ
細編み26.5目26.5段が
10cm角。

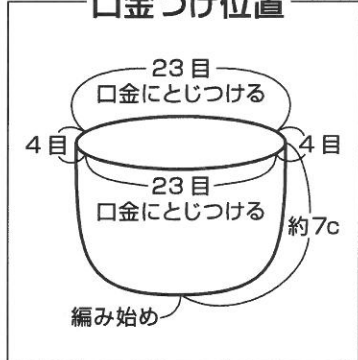
	A色	B色	C色
⑨段め～⑩段め	オレンジ(No.29)	緑(No.30)	青(No.31)
①段め～⑧段め	ベージュ(No.3)	ベージュ(No.3)	ベージュ(No.3)

口金のつけ方

最終段の細編みの頭目をすくって同じ穴に針を2度ずつ入れてとじます。



口金つけ位置



ハマナカ株式会社