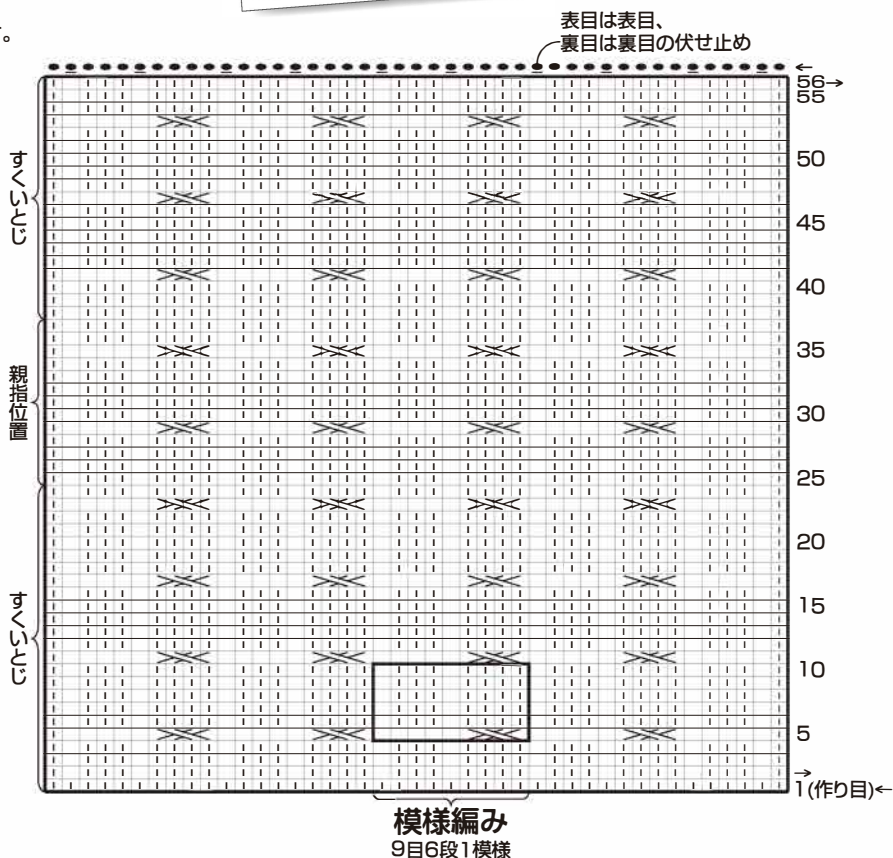
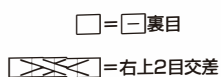
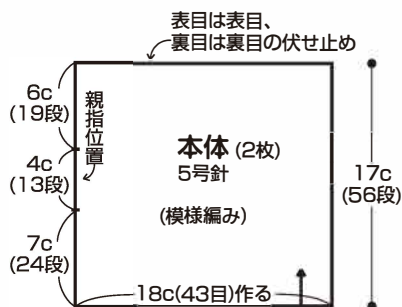


AMU-302 交差模様のハンドウォーマー



デザイン/
ハマナカ企画

- ◆使用糸 アメリー(40g玉巻)
グレー(No.22)0.9玉(35g)
- ◆使用針 ハマナカブチアミ5号。
- ◆サイズ 手首周り18cm、長さ17cm。
- ◆ゲージ 模様編み24目33段が約10cm角。
- ◆編み方 糸は1本どりで、指定の号数針で編みます。
本体…一般的な作り目で編み始め、模様編みで編みます。
仕上げ…すくいとじて親指位置を除いてとじ合わせます。

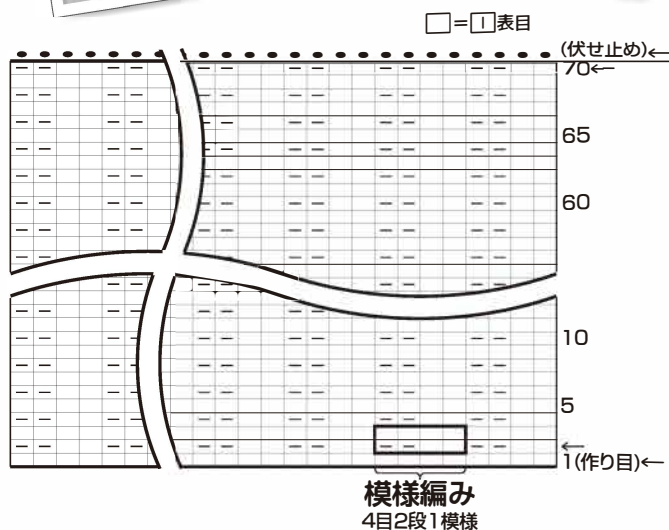
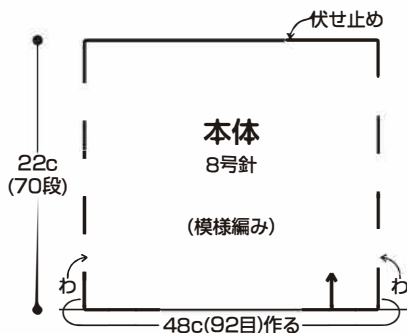


AMU-299 2way ネックウォーマー

- ◆使用糸 アメリー(40g玉巻)
インクブルー(No.16)1.3玉(50g)
- ◆使用針 ハマナカアミ4本針8号。
- ◆サイズ 周り48cm、丈22cm。
- ◆ゲージ 模様編み19目32段が約10cm角。
- ◆編み方 糸は1本どりで、指定の号数針で編みます。
本体…一般的な作り目をわにし て編み始め、模様編みで編みます。



デザイン/
岡本啓子



ハマナカ株式会社

京都本社 〒616-8585 京都市右京区花園藪ノ下町2番地の3
東京支店 〒103-0007 東京都中央区日本橋浜町1丁目11番10号
メールアドレス iweb@hamanaka.co.jp ハマナカオフィシャルホームページ www.hamanaka.co.jp

TEL.075-463-5151(代) FAX.075-463-5159
TEL.03-3864-5151(代) FAX.03-3864-5150

手編みと手芸の情報サイト「あむゆーず」 www.amuuse.jp

禁複写