

# AMU-308 かぎ針編みのハンドウォーマー1

2014A/W



デザイン/ハマナカ企画

◆使用糸 アメリー(40g玉巻)  
ピンク(No.7)1玉(40g)

◆使用針 ハマナカアミアミ片かぎ針(金属製)5/0号

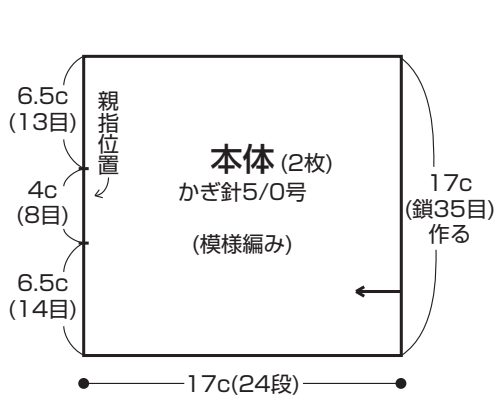
◆サイズ 手首周り17cm、長さ17cm。

◆ゲージ 模様編み20.5目14段が約10cm角。

◆編み方 糸は1本どりで、指定の号数針で編みます。

本体 ... 共糸鎖の作り目で編み始め、模様編みで編みます。

仕上げ ... 本体を外表に合わせて、巻きはぎで親指位置を除いてはぎ合わせます。



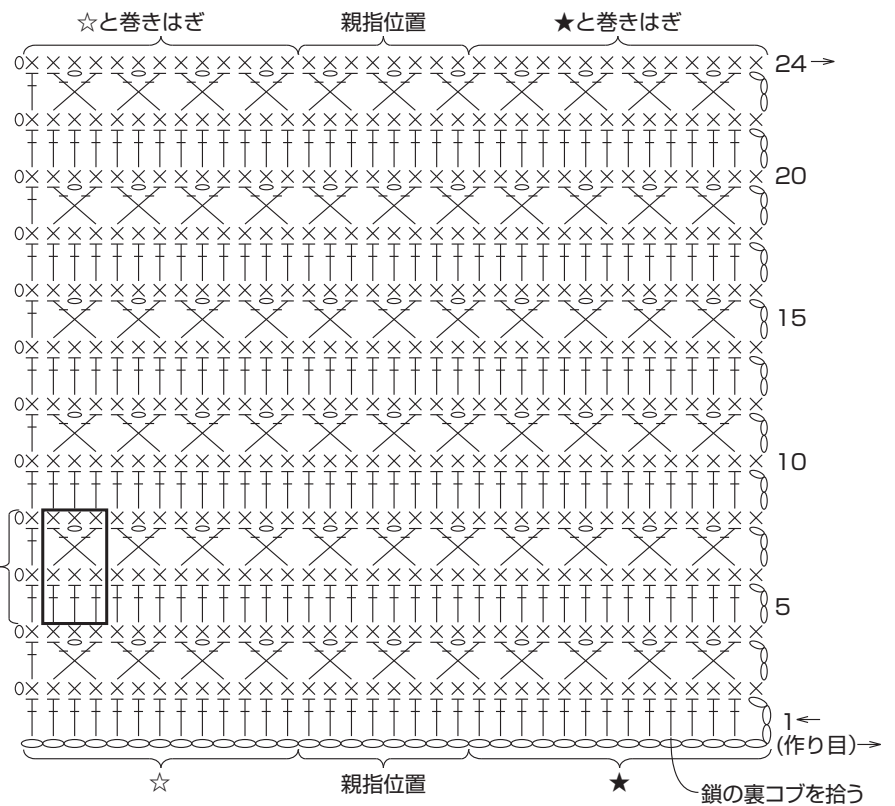
※鎖は束に拾う

× = 細編み

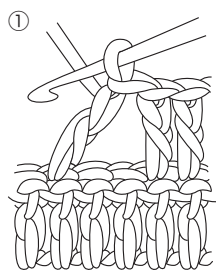
┆ = 長編み

 = 長編み交差編み

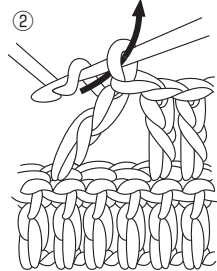
3目4段1模様  
模様編み



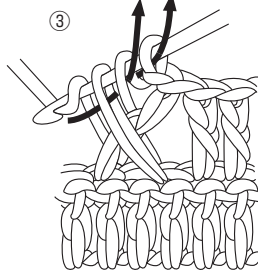
## 長編み交差編み



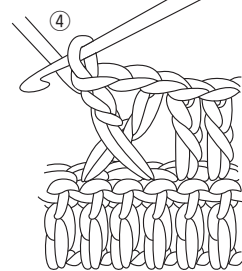
① 長編みを1目編む



② 鎖1目を編む



③ 1目めの長編みを編みくむように長編みを編む



④ でき上がり