

AMU-328 かぎ針編みのハンドウォーマー-4

2014A/W



デザイン/ハマナカ企画

◆使用糸 アメリー(40g玉巻)
グラスグリーン(No.13)1玉(40g)

◆使用針 ハマナカアミアミ片かぎ針(金属製)5/0号。

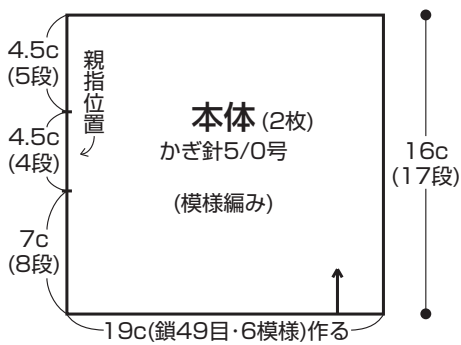
◆でき上がり寸法 手首周り19cm、長さ16cm。

◆ゲージ 模様編み1模様3.2cm 10.5段が約10cm。


◆編み方 糸は1本どりで、指定の号数針で編みます。

本体 ... 共糸鎖の作り目で編み始め、模様編みで編みます。

仕上げ ... 本体を中表に合わせて、鎖とじ(※図参照)で親指位置を除いてとじ合わせます。

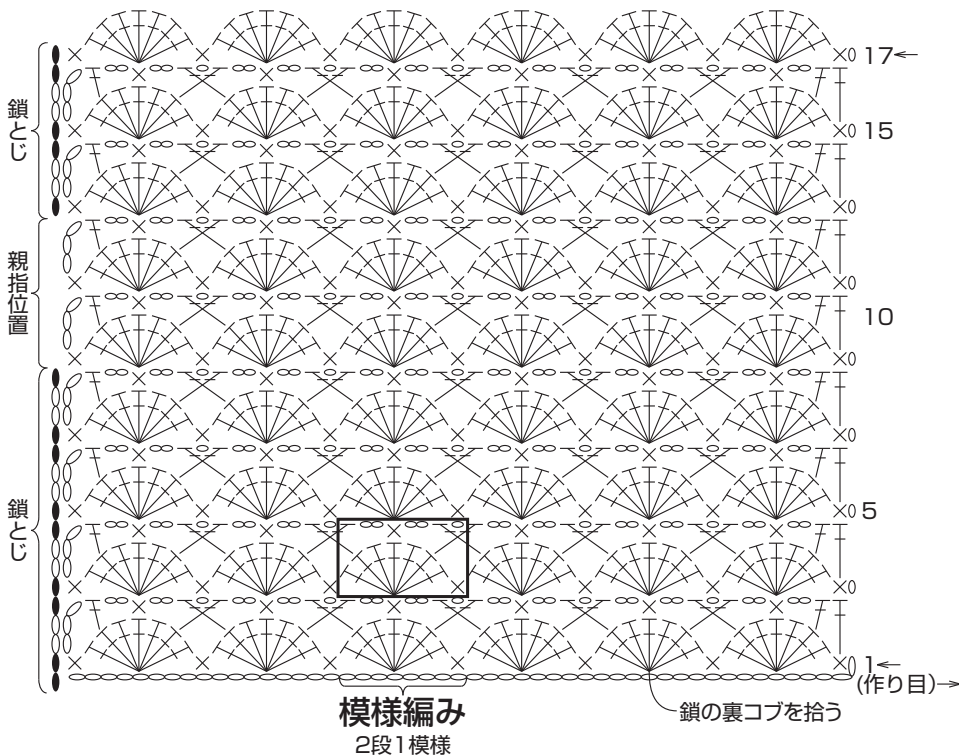


※鎖は束に拾う

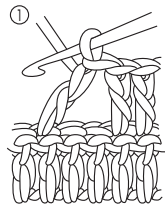
× = 細編み  = 長編み7目編み入れる

┆ = 長編み

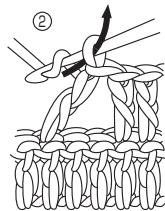
● = 引き抜き



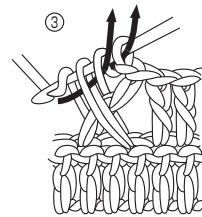
長編み交差編み



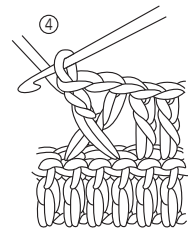
長編みを1目編む



鎖1目を編む



1目めの長編みを編みくるむように長編みを編む



できあがり