

AMU-339 ポケットティッシュケース

この作品はテキスト2枚です (2-1)



- ◆使用糸 フラックスC(25g玉巻)
グレイッシュブルー(No.6)0.4玉(10g)
- ◆糸代 390円<税別>
[フラックスC 本体390円×1玉]
- ◆副資材 アミュ・モチーフレース スクエア
(H906-007-2・ストライプ×紺)4模様。
- ◆使用針 ハマナカアミアミ片かぎ針(金属製)3/0号(本体320円)。
- ◆サイズ 縦9cm、横13.5cm。
- ◆ゲージ 模様編み27.5目16.5段が約10cm角。
- ◆編み方 糸は1本どりで、指定の号数針で編みます。
レースを指定位置でカットします。

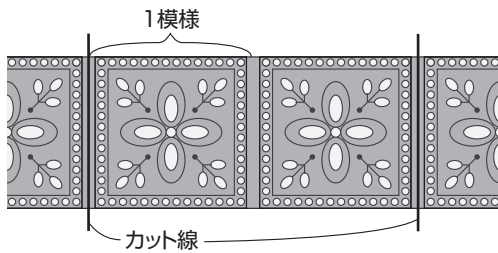
デザイン/ハマナカ企画

裏面

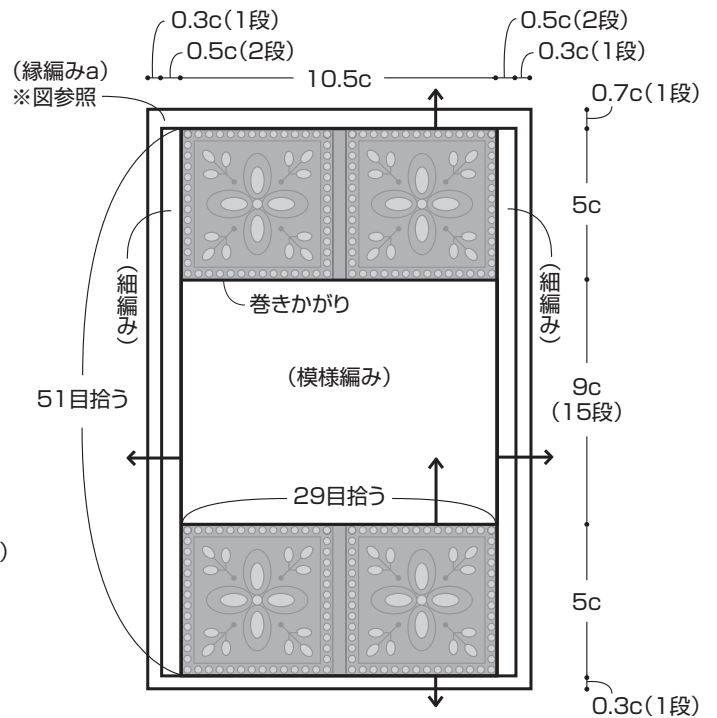


- ◆本体 … レースから目を拾い、模様編みで編みます。
編み終わりともう1枚のレースを巻かがりをつなぎます。
本体右側から目を拾い、細編みで2段編みます。
本体左側から目を拾い、細編みで2段編みます。
続けて本体から目を拾い、縁編みaで1周編みます。
- ◆仕上げ … 本体を折り返して目を拾い、縁編みbで編んで仕上げます。

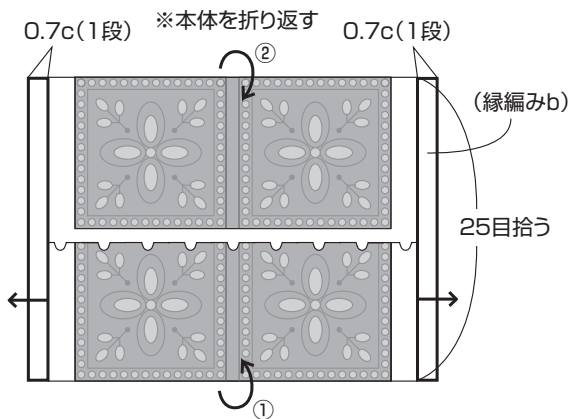
レースカット位置 2模様×2枚カットする

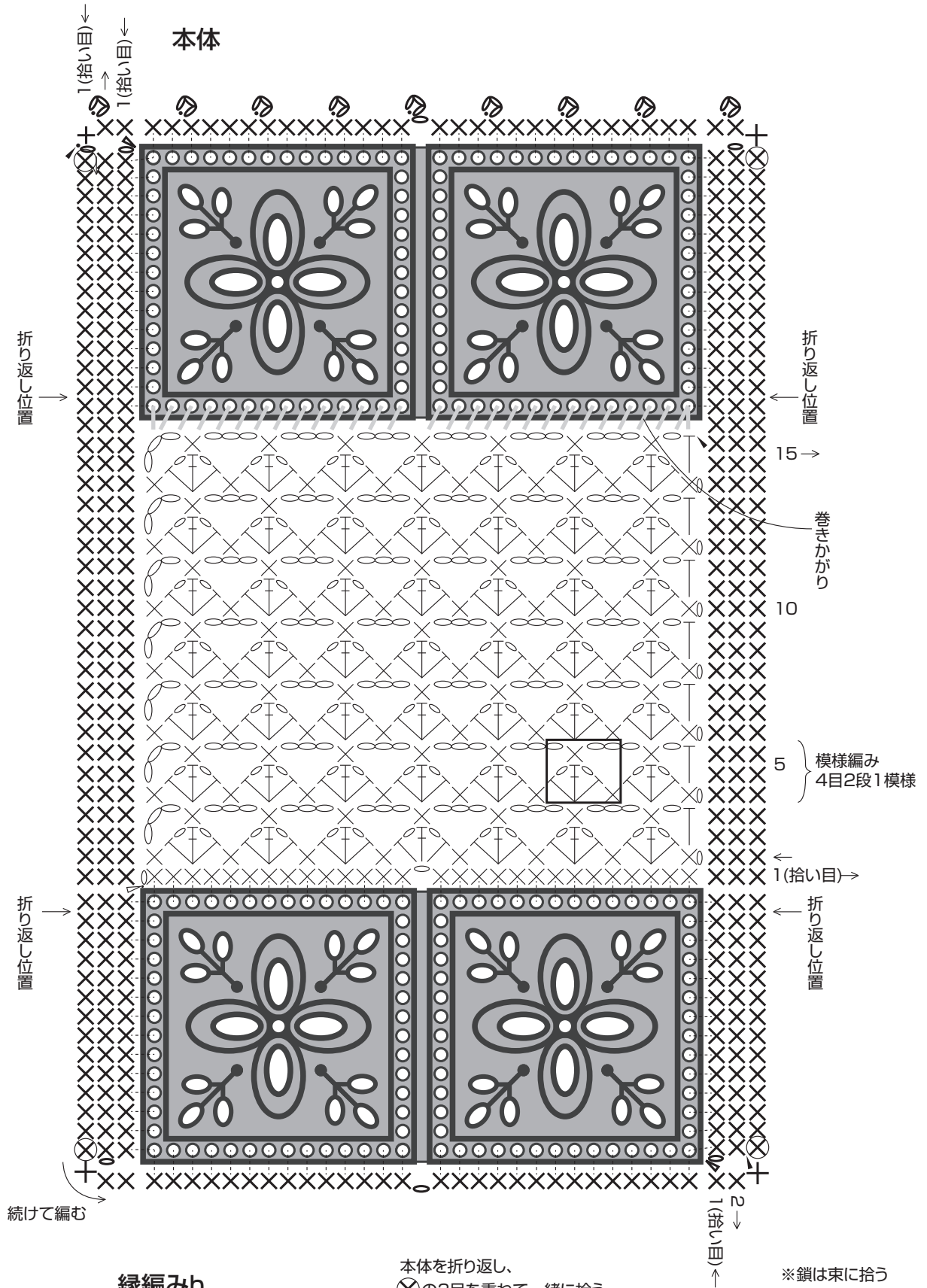


本体 かぎ針3/0号

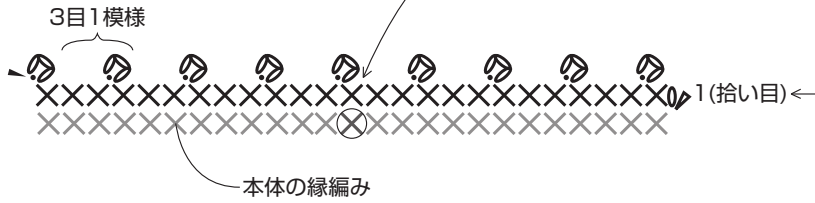


仕上げ方 かぎ針3/0号





縁編みb



- ※鎖は束に拾う
- × = 細編み
- | = 中長編み
- ┆ = 長編み
- ⊗ = 鎖3目のピコット
- △ = 糸をつける
- ▲ = 糸を切る