

AMU - 350 ボップルアランバッグ

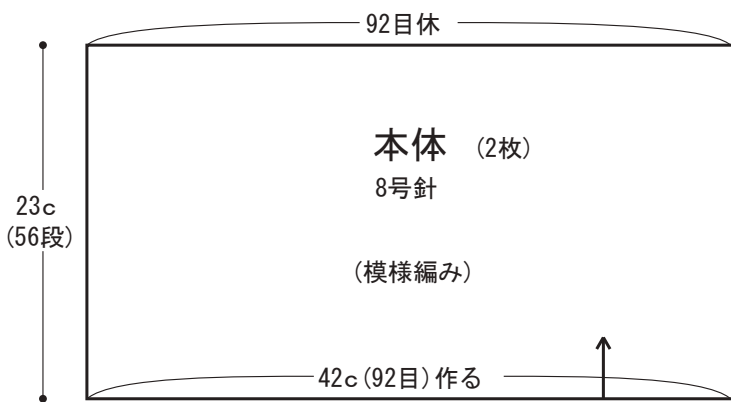
2015 A/W

この作品はテキスト2枚です (2-1)

- ◆使用糸 アランツイード(40g玉巻) 生成り(No. 1) 4.2玉(165g)
- ◆糸代 3,150円<税別>
[アランツイード 本体630円×5玉]
- ◆副資材 アミュ・ジャガード持ち手(H908-007-2)1袋。
- ◆用意するもの 縫い糸、縫い針。
- ◆使用針 ハマナカアミアミ玉付2本針8号(本体440円)、4本針7号、6号(本体各490円)、片かぎ針(金属製)8/0号(本体320円)。
- ◆でき上がり寸法 幅42cm、深さ25.5cm。
- ◆ゲージ 模様編み22目24.5段が約10cm角。
- ◆編み方 糸は1本どりで、指定の号数針で編みます。
本体…一般的な作り目で編み始め、模様編みで2枚編みます。
バッグ口…底を引き抜きはぎ、脇をすくいとじにします。本体から目を拾い、針を変えながら縁編みで編みます。
仕上げ…バッグ口を内側に折り返してまつります。本体に持ち手を縫いつけて仕上げます。

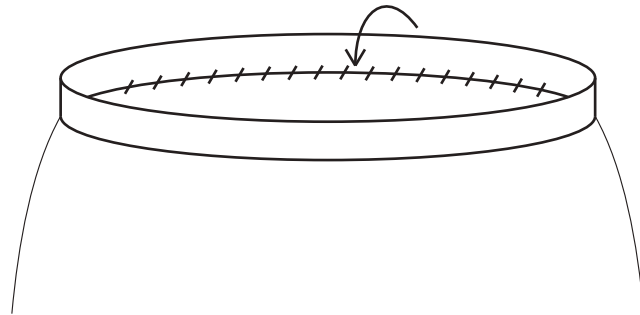


デザイン/岡本啓子



仕上げ

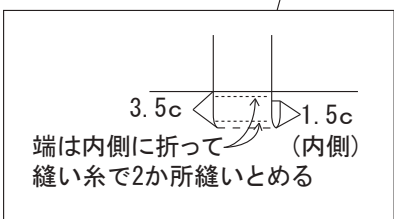
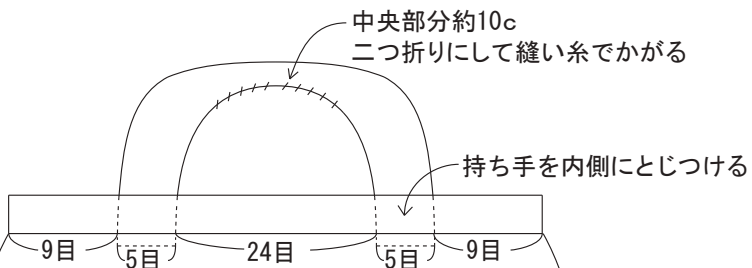
バッグを内側に折り返しまつる



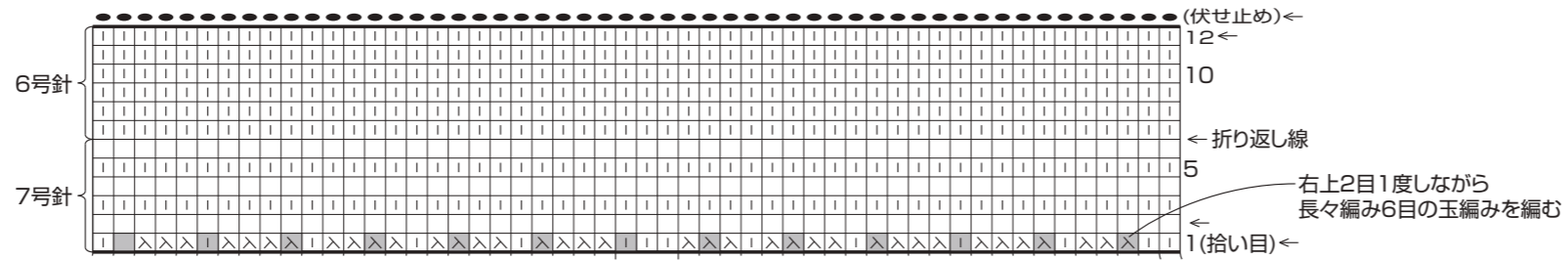
バッグ口 (縁編み)



※ジャガード持ち手を45cm×2本にカットする。

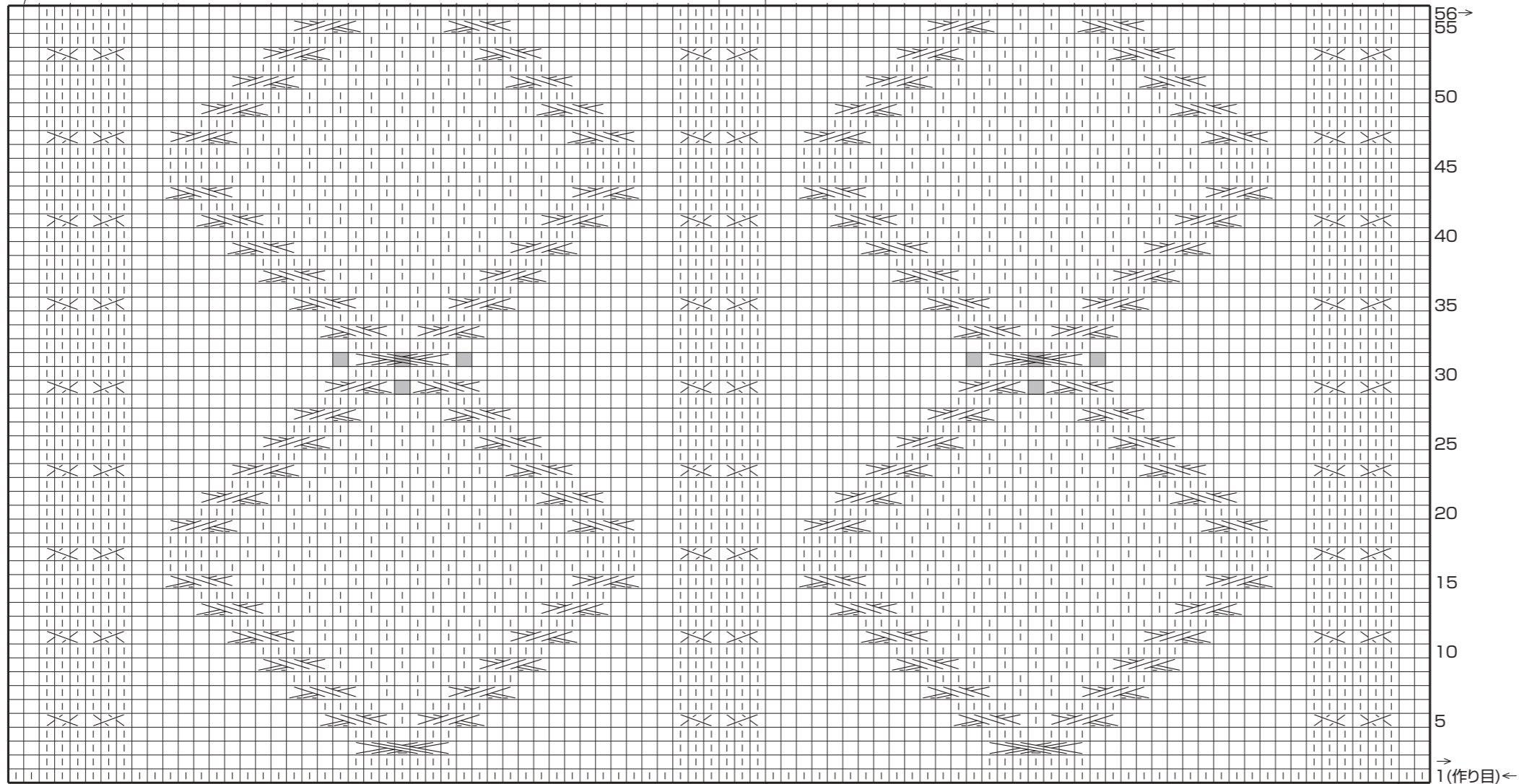


バッグ口の縁編み



- = □裏目
- ⊗ = 右上2目1度
- ⊗ = 右上1目と2目の交差
- ⊗ = 左上1目と2目の交差
- ⊗ = 右上3目と裏2目の交差
- ⊗ = 左上3目と裏2目の交差
- ⊗ = 右上3目交差(中央長々編み6目の玉編み)
- = 長々編み6目の玉編み(かぎ針8/0)

本体



模様編み 41目1模様

の編み方

⑦ ⑥ ⑤ ④ ③ ② ①

- ①、②、③をなわ編み針に取り手前側に休めておく。
- ④をなわ編み針に取り向こう側に休めておく。
- ⑤、⑥、⑦を表目で編む。
- ④の目に長々編み6目の玉編みを編む。
- ①、②、③を表目で編む。