

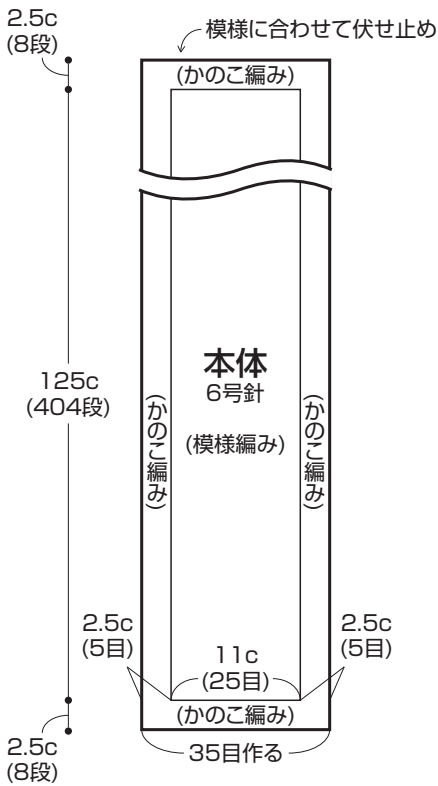
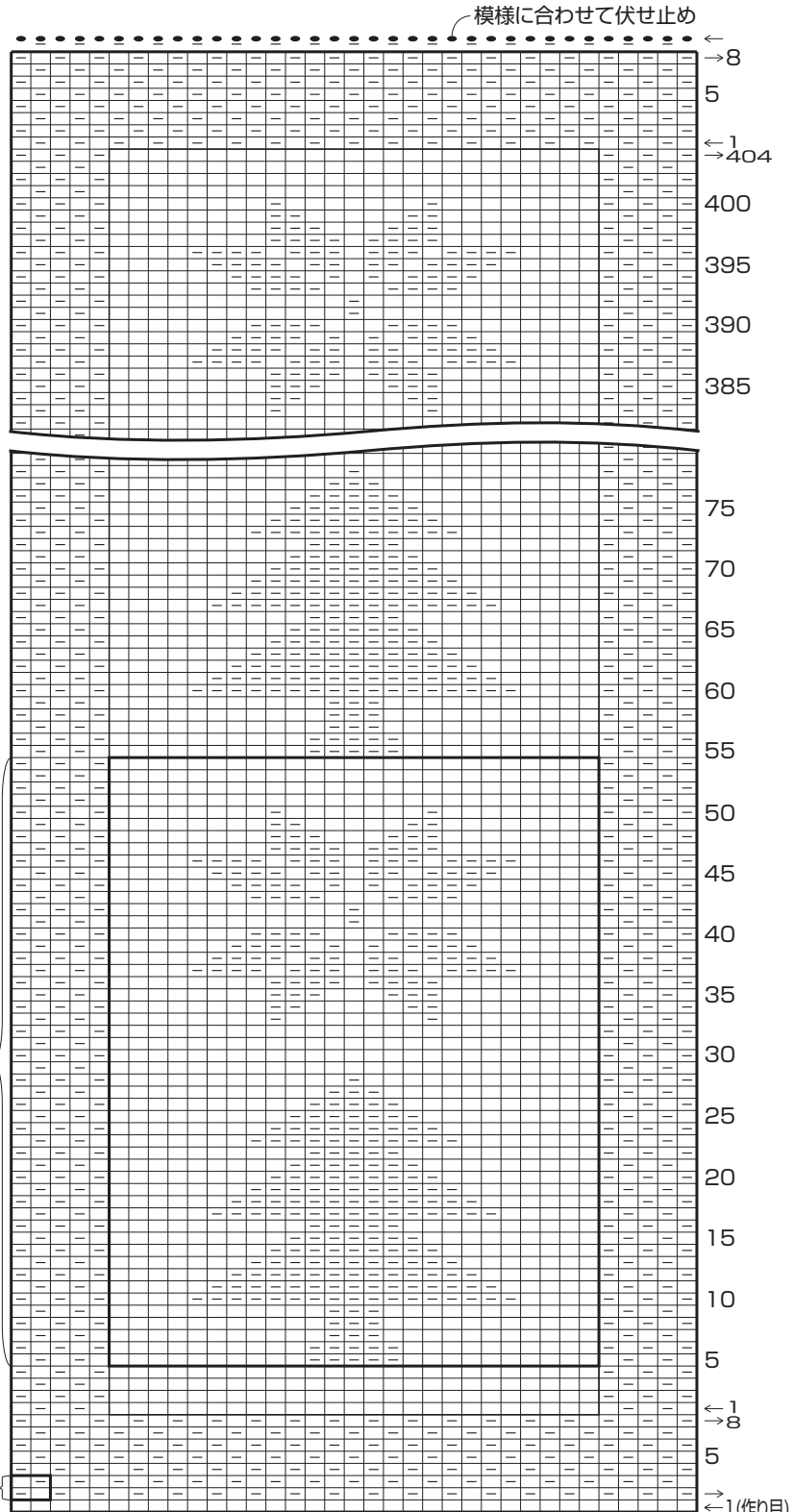
# AMU-372 クリスマス柄かたんマフラー

2015A/W



デザイン/河合真弓

- ◆使用糸 アメリー(40g玉巻)  
インクブルー(No.16)2.7玉(105g)
- ◆糸代 1,740円<税別>  
[アメリー 本体580円×3玉]
- ◆使用針 ハマナカプチアミ6号(本体390円)。
- ◆サイズ 幅16cm、丈130cm。
- ◆ゲージ 模様編み23目32段が約10cm角。
- ◆編み方 糸は1本どりで、指定の号数針で編みます。  
本体 … 一般的な作り目で編み始め、かのご編み・模様編みで編みます。



模様編み 25目50段1模様

かのご編み 2目2段1模様