



デザイン/ハマナカ企画

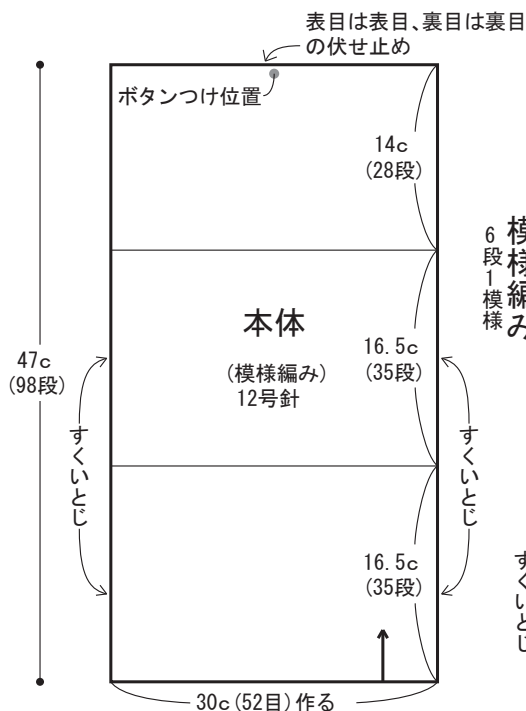
AMU -390 メンズクラブマスターのクラッチバッグ



2015A/W

- ◆使用糸 メンズクラブマスター(50g玉巻) 青(No. 62)4玉(200g)
- ◆糸代 1,960円<税別>
[メンズクラブマスター 本体490円×4玉]
- ◆附属品 ボタン(横45mm×20mm)1個。
ワックスコード(H773-650-009・こげ茶)120cm。
- ◆使用針 ハマナカアミアミ玉付2本針12号(本体490円)。
- ◆サイズ 幅約30cm丈約18cm。
- ◆ゲージ 模様編み17.5目21段が約10cm角。
- ◆編み方 糸は2本どりで、指定の号数針で編みます。
本体…一般的な作り目で編み始め、模様編みで編みます。
仕上げ…指定位置をすくいとじにします。ボタンにコードを通し、指定位置にボタンをつけて仕上げます。

□=表目 □=裏目 □=右上2目交差



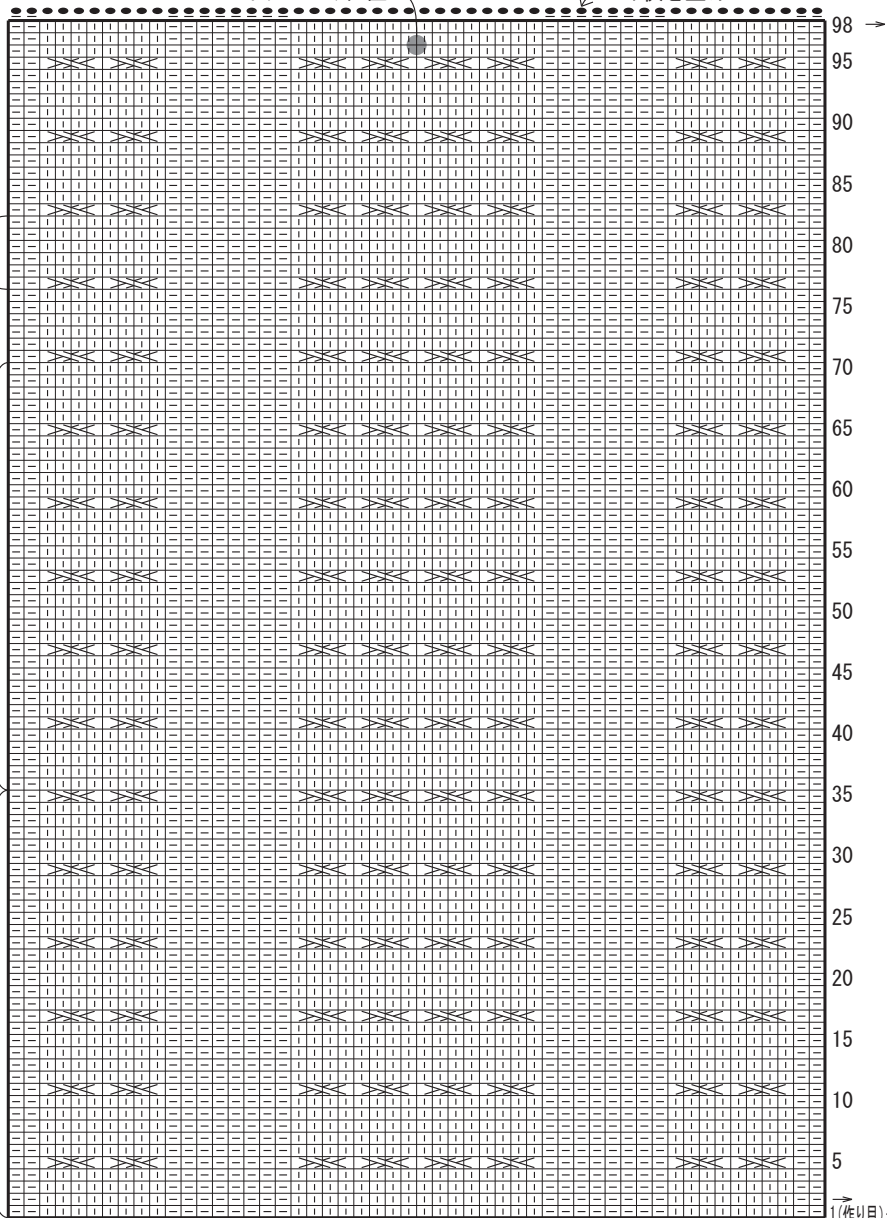
6段1模様

すくいとじ

すくいとじ

ボタンつけ位置

表目は表目、裏目は裏目の伏せ止め



- ①コードをボタンに通す。
- ②コードの両端を編み地に通して裏側で結ぶ。

